

- Parti comuni e condominiali dalla foto n° 1 alla foto n° 5
- appartamento piano V dalla foto n° 6 alla foto n° 24
- appartamento e terrazza piano VI dalla foto n° 25 alla foto n° 35

ALLEGATO N. 3 – DOCUMENTAZIONE FOTOGRAFICA

Tribunale di Lucca - Esecuzione Immobiliare n. 138-2011 riunita con E.I. n. 330-2012



foto n° 1



foto n° 2

ALLEGATO N. 3 – DOCUMENTAZIONE FOTOGRAFICA

Tribunale di Lucca - Esecuzione Immobiliare n. 138-2011 riunita con E.I. n. 330-2012



foto n° 3



foto n° 4

ALLEGATO N. 3 – DOCUMENTAZIONE FOTOGRAFICA

Tribunale di Lucca - Esecuzione Immobiliare n. 138-2011 riunita con E.I. n. 330-2012

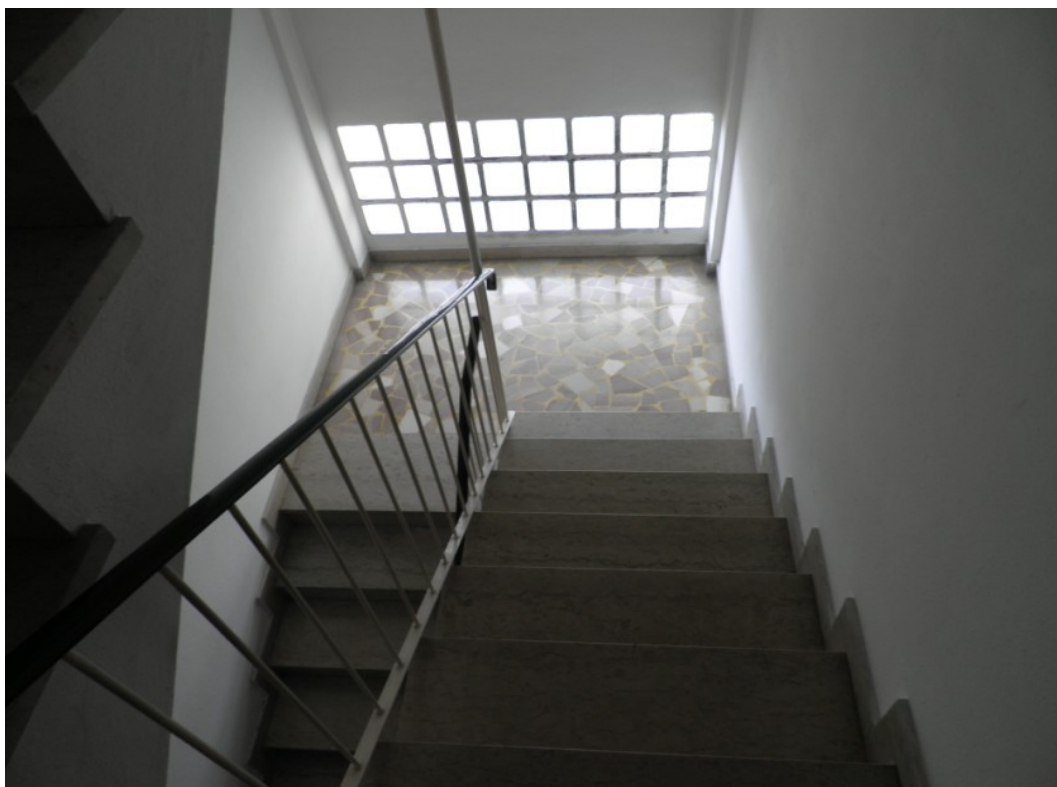


foto n° 5



foto n° 6

ALLEGATO N. 3 – DOCUMENTAZIONE FOTOGRAFICA

Tribunale di Lucca - Esecuzione Immobiliare n. 138-2011 riunita con E.I. n. 330-2012



foto n° 7



foto n° 8

ALLEGATO N. 3 – DOCUMENTAZIONE FOTOGRAFICA

Tribunale di Lucca - Esecuzione Immobiliare n. 138-2011 riunita con E.I. n. 330-2012



foto n° 9



foto n° 10

ALLEGATO N. 3 – DOCUMENTAZIONE FOTOGRAFICA

Tribunale di Lucca - Esecuzione Immobiliare n. 138-2011 riunita con E.I. n. 330-2012



foto n° 11



foto n° 12

ALLEGATO N. 3 – DOCUMENTAZIONE FOTOGRAFICA

Tribunale di Lucca - Esecuzione Immobiliare n. 138-2011 riunita con E.I. n. 330-2012



foto n° 13



foto n° 14

ALLEGATO N. 3 – DOCUMENTAZIONE FOTOGRAFICA

Tribunale di Lucca - Esecuzione Immobiliare n. 138-2011 riunita con E.I. n. 330-2012



foto n° 15

ALLEGATO N. 3 – DOCUMENTAZIONE FOTOGRAFICA

Tribunale di Lucca - Esecuzione Immobiliare n. 138-2011 riunita con E.I. n. 330-2012



foto n° 16

ALLEGATO N. 3 – DOCUMENTAZIONE FOTOGRAFICA

Tribunale di Lucca - Esecuzione Immobiliare n. 138-2011 riunita con E.I. n. 330-2012



foto n° 17

ALLEGATO N. 3 – DOCUMENTAZIONE FOTOGRAFICA

Tribunale di Lucca - Esecuzione Immobiliare n. 138-2011 riunita con E.I. n. 330-2012



foto n° 18

ALLEGATO N. 3 – DOCUMENTAZIONE FOTOGRAFICA

Tribunale di Lucca - Esecuzione Immobiliare n. 138-2011 riunita con E.I. n. 330-2012



foto n° 19

ALLEGATO N. 3 – DOCUMENTAZIONE FOTOGRAFICA

Tribunale di Lucca - Esecuzione Immobiliare n. 138-2011 riunita con E.I. n. 330-2012



foto n° 20

ALLEGATO N. 3 – DOCUMENTAZIONE FOTOGRAFICA

Tribunale di Lucca - Esecuzione Immobiliare n. 138-2011 riunita con E.I. n. 330-2012



foto n° 21

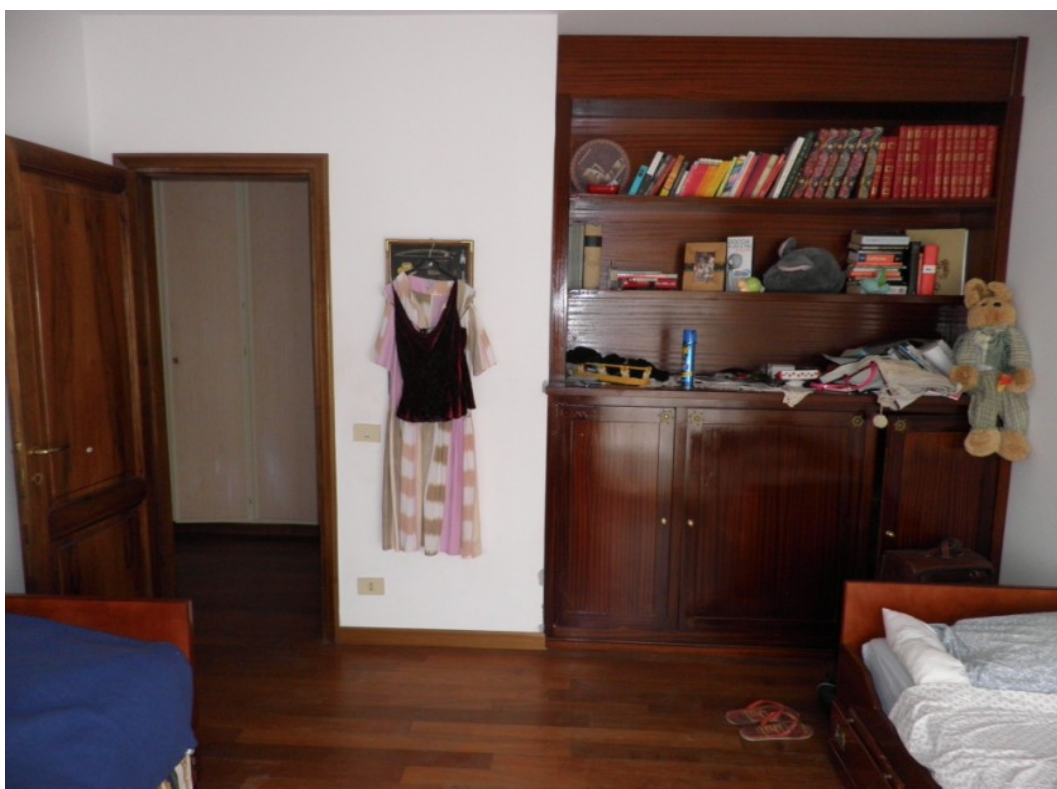


foto n° 22

ALLEGATO N. 3 – DOCUMENTAZIONE FOTOGRAFICA

Tribunale di Lucca - Esecuzione Immobiliare n. 138-2011 riunita con E.I. n. 330-2012



foto n° 23

ALLEGATO N. 3 – DOCUMENTAZIONE FOTOGRAFICA

Tribunale di Lucca - Esecuzione Immobiliare n. 138-2011 riunita con E.I. n. 330-2012



foto n° 24

ALLEGATO N. 3 – DOCUMENTAZIONE FOTOGRAFICA

Tribunale di Lucca - Esecuzione Immobiliare n. 138-2011 riunita con E.I. n. 330-2012



foto n° 25

ALLEGATO N. 3 – DOCUMENTAZIONE FOTOGRAFICA

Tribunale di Lucca - Esecuzione Immobiliare n. 138-2011 riunita con E.I. n. 330-2012



foto n° 26



foto n° 27

ALLEGATO N. 3 – DOCUMENTAZIONE FOTOGRAFICA

Tribunale di Lucca - Esecuzione Immobiliare n. 138-2011 riunita con E.I. n. 330-2012



foto n° 28



foto n° 29

ALLEGATO N. 3 – DOCUMENTAZIONE FOTOGRAFICA

Tribunale di Lucca - Esecuzione Immobiliare n. 138-2011 riunita con E.I. n. 330-2012



foto n° 30



foto n° 31

ALLEGATO N. 3 – DOCUMENTAZIONE FOTOGRAFICA

Tribunale di Lucca - Esecuzione Immobiliare n. 138-2011 riunita con E.I. n. 330-2012



foto n° 32



foto n° 33

ALLEGATO N. 3 – DOCUMENTAZIONE FOTOGRAFICA

Tribunale di Lucca - Esecuzione Immobiliare n. 138-2011 riunita con E.I. n. 330-2012



foto n° 34



foto n° 35

ALLEGATO N. 3 – DOCUMENTAZIONE FOTOGRAFICA

Tribunale di Lucca - Esecuzione Immobiliare n. 138-2011 riunita con E.I. n. 330-2012