

ALLOGGIO VIA GHEGA 15

FOTO 1: edificio di Via Ghega 15 a Trieste – facciata principale



FOTO 2: edificio di Via Ghega 15 a Trieste – facciata principale



FOTO 3: edificio di Via Ghega 15 a Trieste – a sinistra la facciata prospiciente al cortile

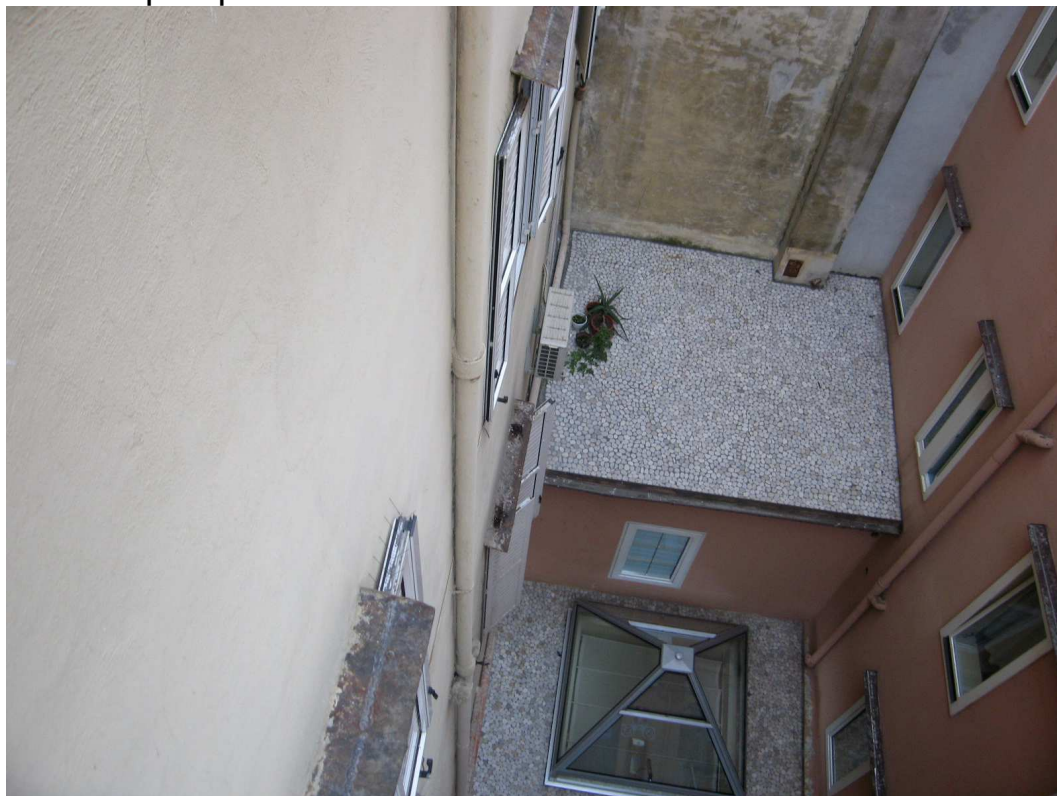


FOTO 4: edificio di Via Ghega 15 a Trieste – a sinistra la facciata prospiciente al cortile



FOTO 5: edificio di Via Ghega 15 a Trieste – facciate su chiostrina interna

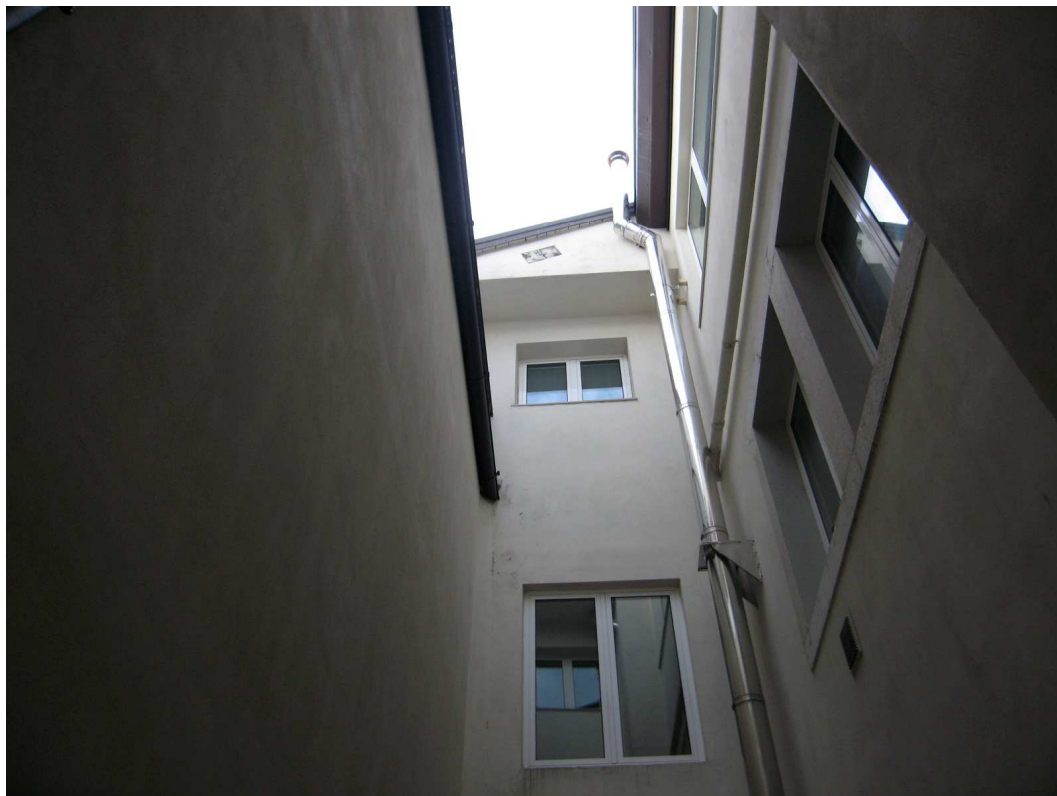


FOTO 6: edificio di Via Ghega 15 a Trieste – facciata principale



FOTO 7: edificio di Via Ghega 15 a Trieste a Trieste – atrio condominiale



FOTO 8: atrio condominiale dell'edificio di Via Ghega 15 a Trieste



FOTO 9: atrio condominiale dell'edificio di Via Ghega 15 a Trieste, particolare contatori nell'atrio condominiale



FOTO 10: atrio condominiale dell'edificio di Via Ghega 15 a Trieste - ascensore



FOTO 11: atrio condominiale dell'edificio di Via Ghega 15 a Trieste



FOTO 12: vano scale condominiale dell'edificio di Via Ghega 15 a Trieste



FOTO 13: vano scale condominiale dell'edificio di Via Ghega 15 a Trieste



FOTO 14: Alloggio al terzo piano, subalterno "10", particolare del gradino necessario per ingresso



FOTO 15: Alloggio al terzo piano, subalterno "10", ingresso

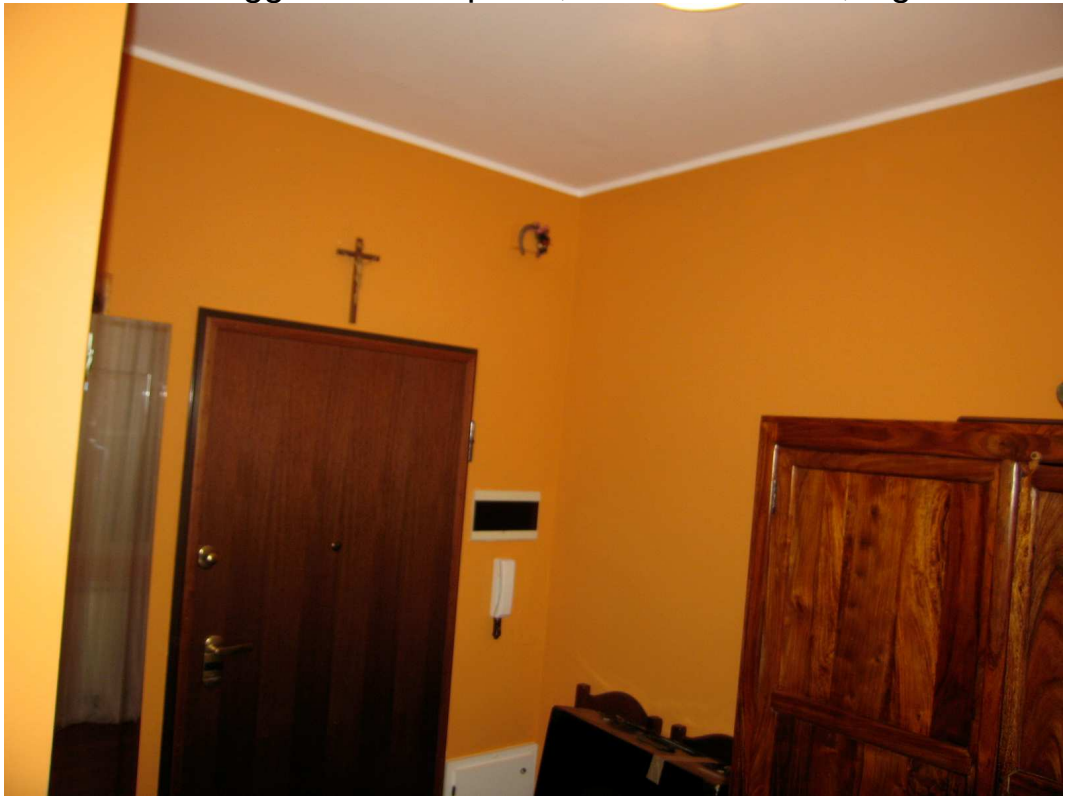


FOTO 16: Alloggio al terzo piano, subalterno "10", ingresso

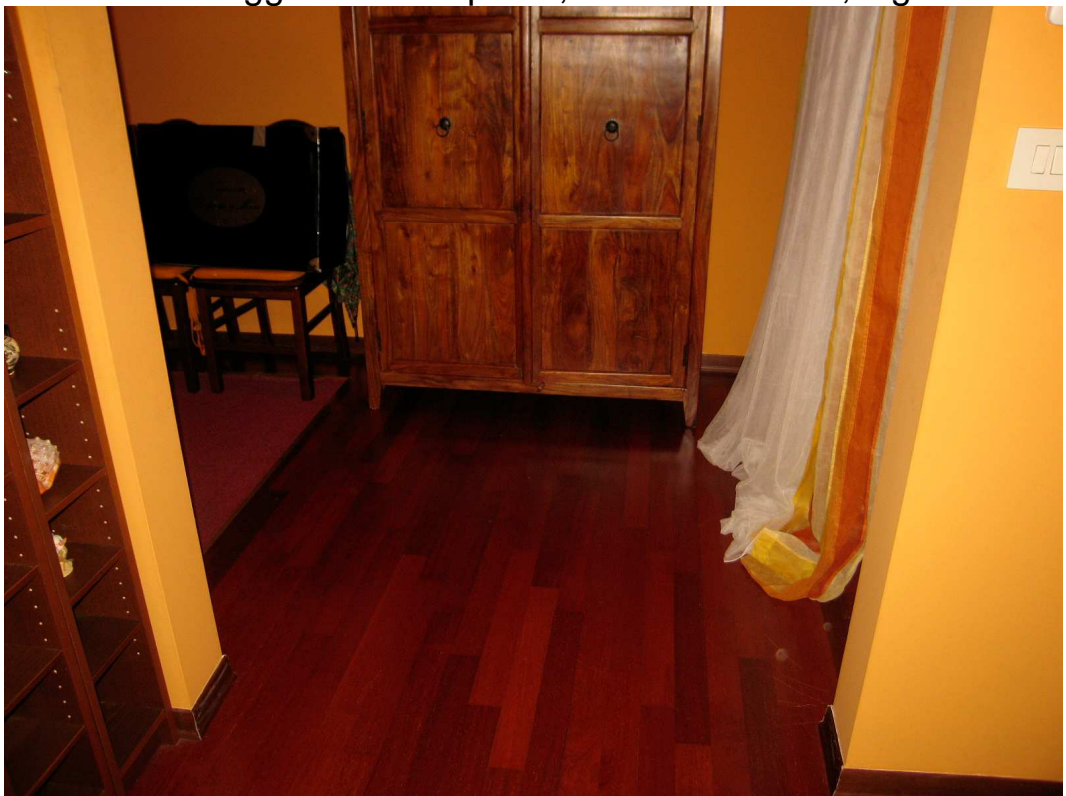




FOTO 17: Alloggio al terzo piano, subalterno "10", particolare quadro elettrico



FOTO 18: Alloggio al terzo piano, subalterno "10", particolare contatore acqua

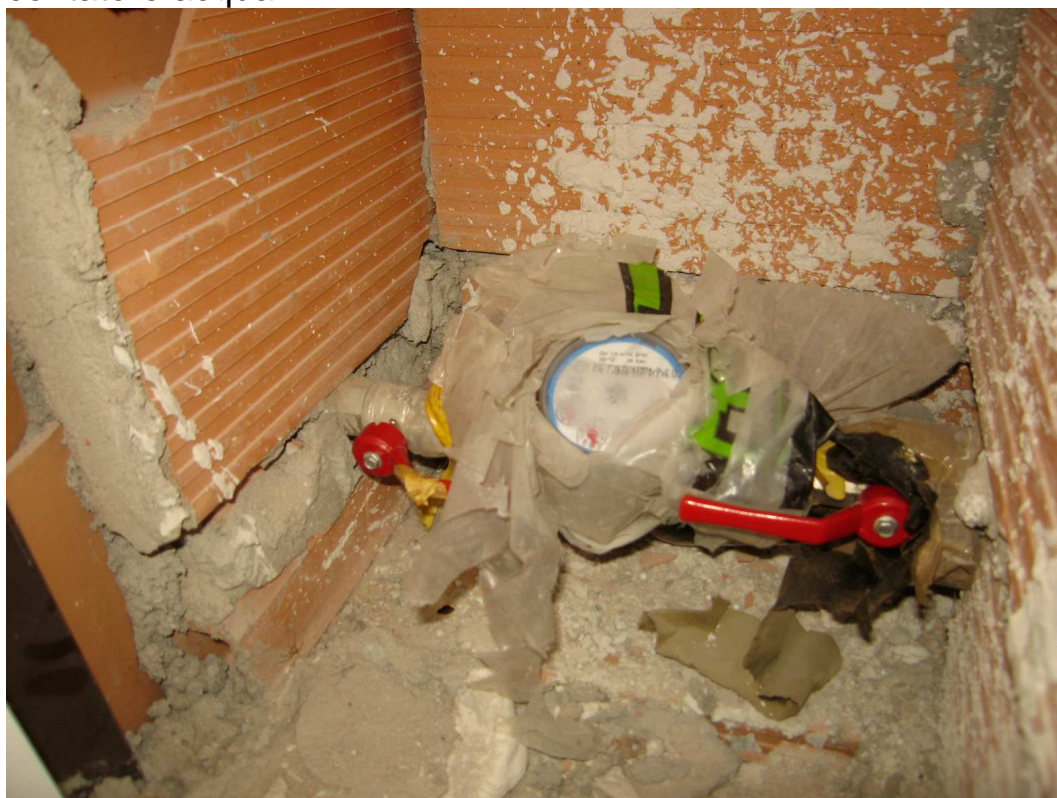


FOTO 19: Alloggio al terzo piano, subalterno "10", soggiorno



FOTO 20: Alloggio al terzo piano, subalterno "10", soggiorno



FOTO 21: Alloggio al terzo piano, subalterno "10", soggiorno



FOTO 22: Alloggio al terzo piano, subalterno "10", cucina



FOTO 23: Alloggio al terzo piano, subalterno "10", cucina



FOTO 24: Alloggio al terzo piano, subalterno "10", cucina

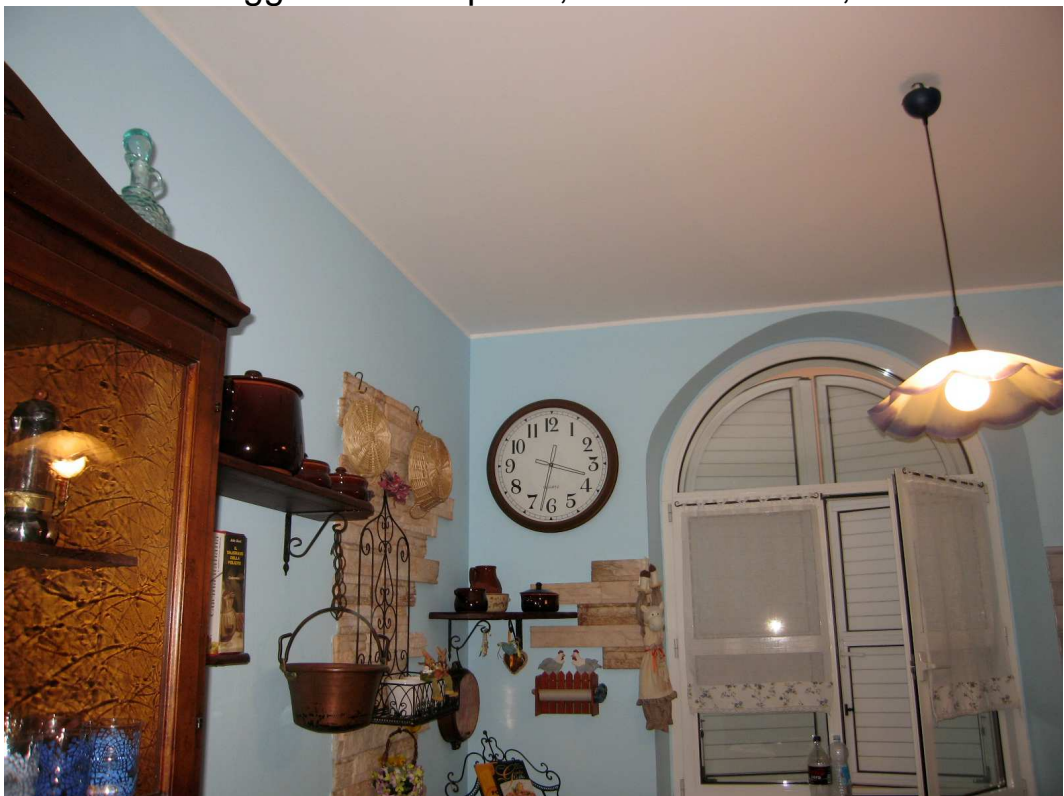


FOTO 25: Alloggio al terzo piano, subalterno "10", cucina



FOTO 26: Alloggio al terzo piano, subalterno "10", cucina



FOTO 27: Alloggio al terzo piano, subalterno "10", dispensa



FOTO 28: Alloggio al terzo piano, subalterno "10", dispensa



FOTO 29: Alloggio al terzo piano, subalterno "10", disimpegno



FOTO 30: Alloggio al terzo piano, subalterno "10", stanza 1

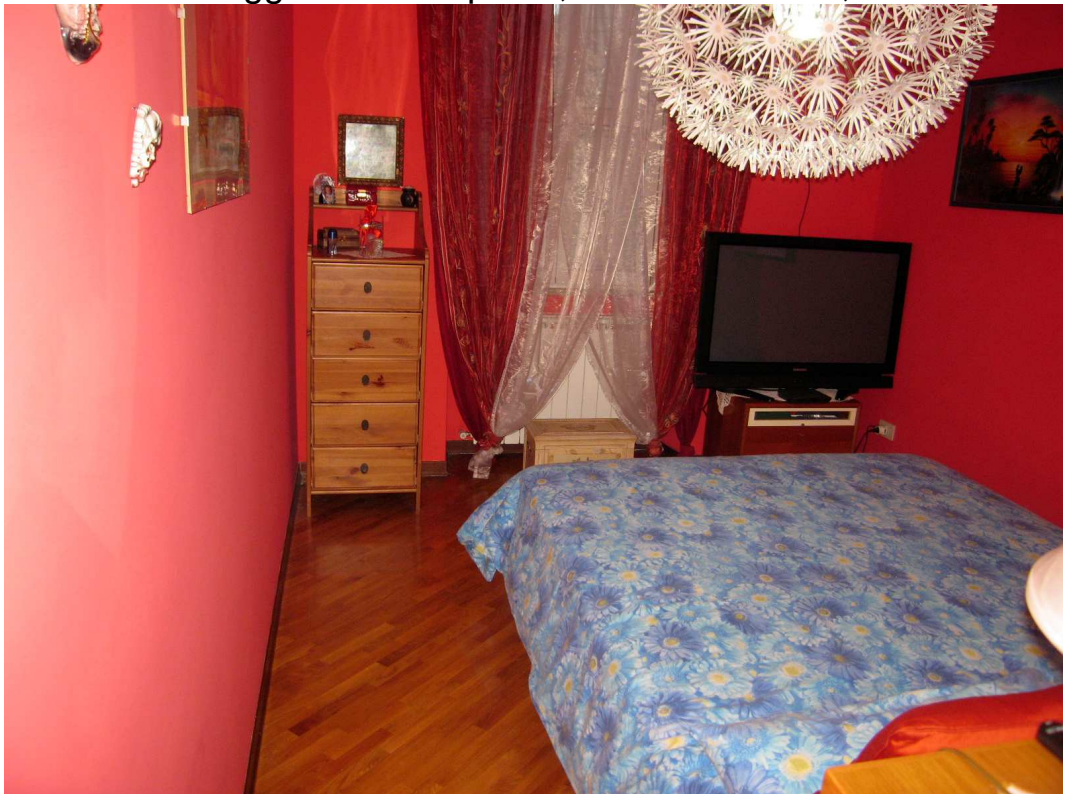


FOTO 31: Alloggio al terzo piano, subalterno "10", stanza 1



FOTO 32: Alloggio al terzo piano, subalterno "10", stanza 1

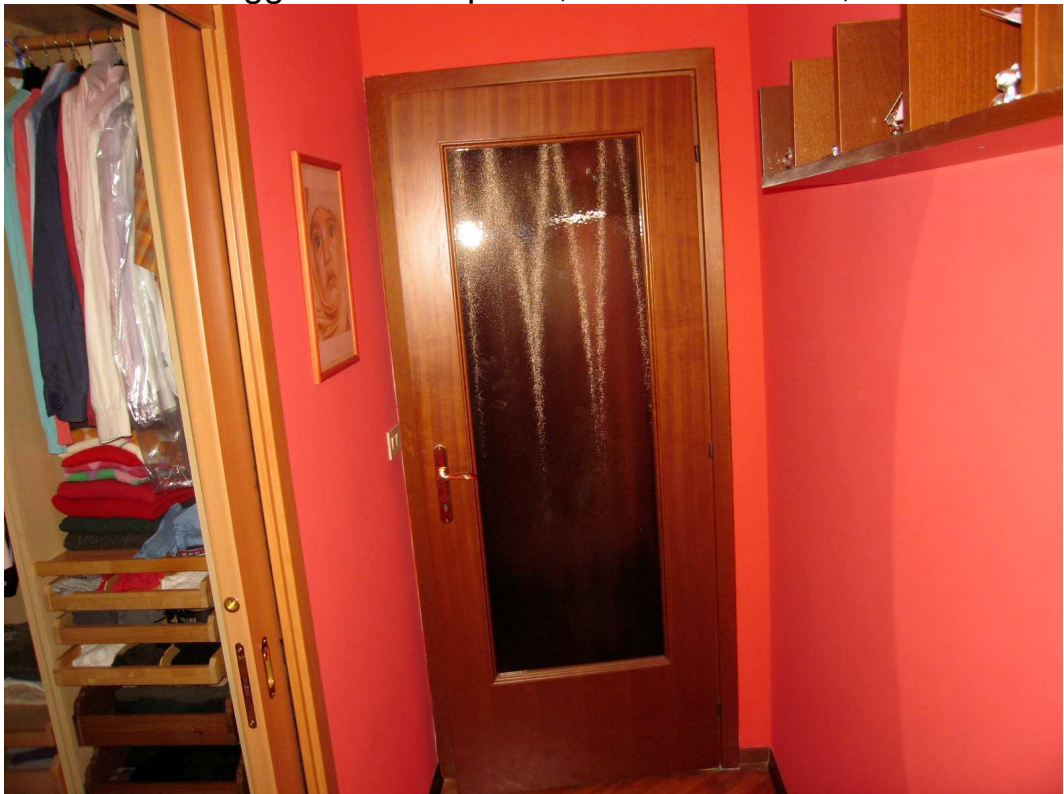




FOTO 33: Alloggio al terzo piano, subalterno "10", stanza 1

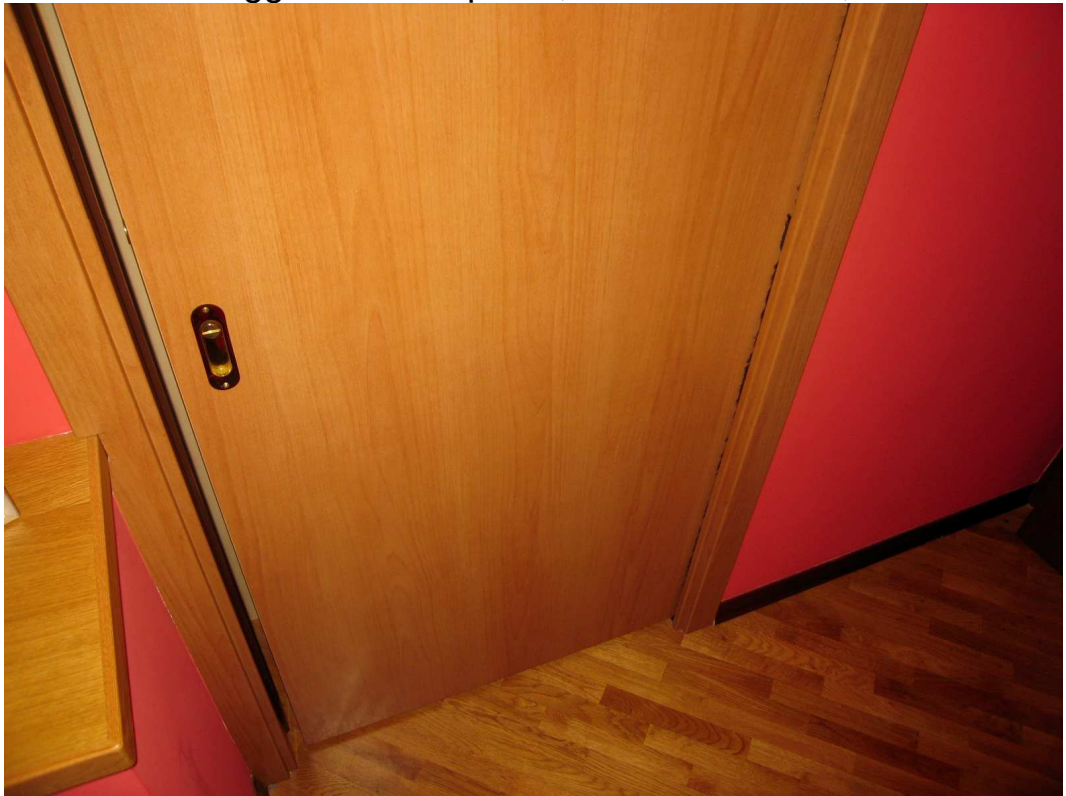


FOTO 34: Alloggio al terzo piano, subalterno "10", stanza 2

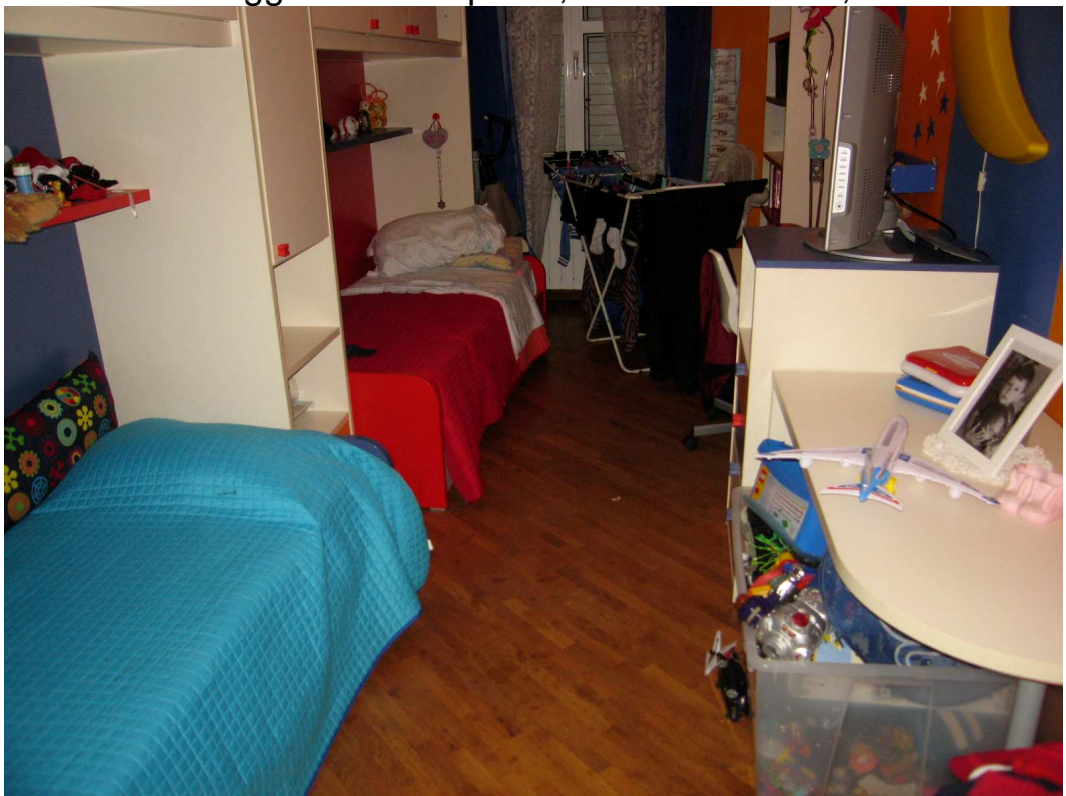


FOTO 35: Alloggio al terzo piano, subalterno "10", stanza 2



FOTO 36: Alloggio al terzo piano, subalterno "10", disimpegno

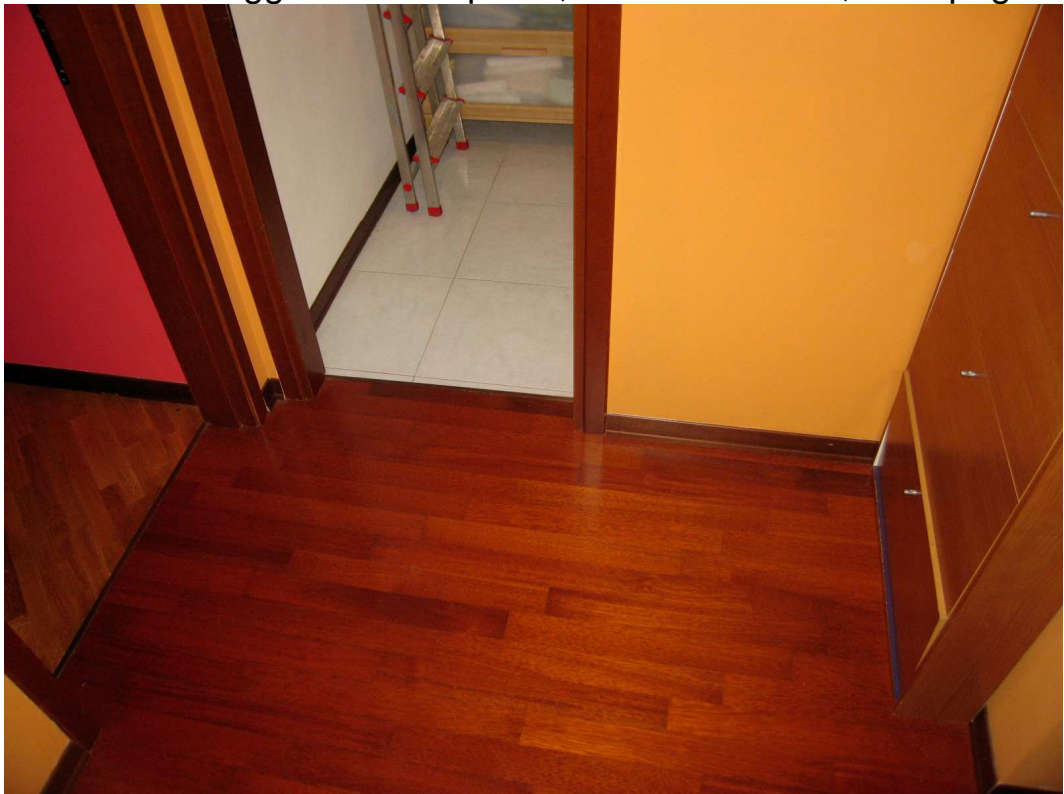


FOTO 37: Alloggio al terzo piano, subalterno "10", ripostiglio



FOTO 38: Alloggio al terzo piano, subalterno "10", ripostiglio



FOTO 39: Alloggio al terzo piano, subalterno "10", bagno w.c.



FOTO 40: Alloggio al terzo piano, subalterno "10", bagno w.c.

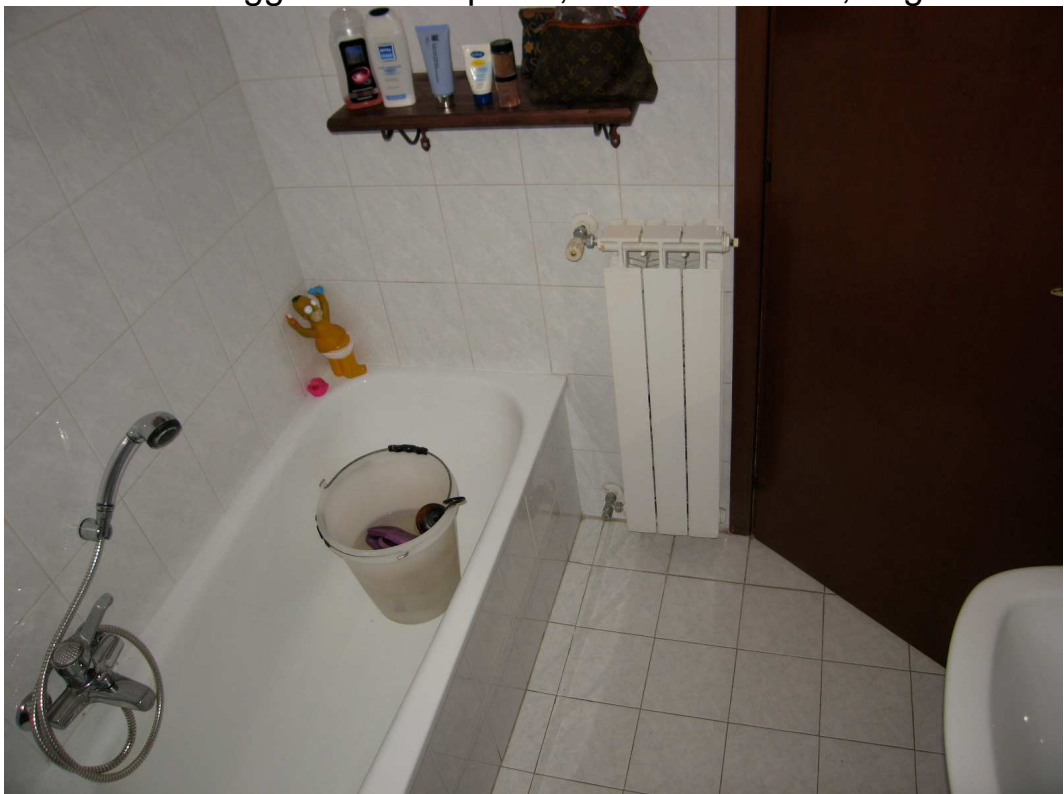


FOTO 41: Alloggio al terzo piano, subalterno "10", bagno w.c.



FOTO 42: Alloggio al terzo piano, subalterno "10", bagno w.c., particolare caldaia



FOTO 43: Alloggio al terzo piano, subalterno "10", doccia w.c.



FOTO 44: Alloggio al terzo piano, subalterno "10", doccia w.c.

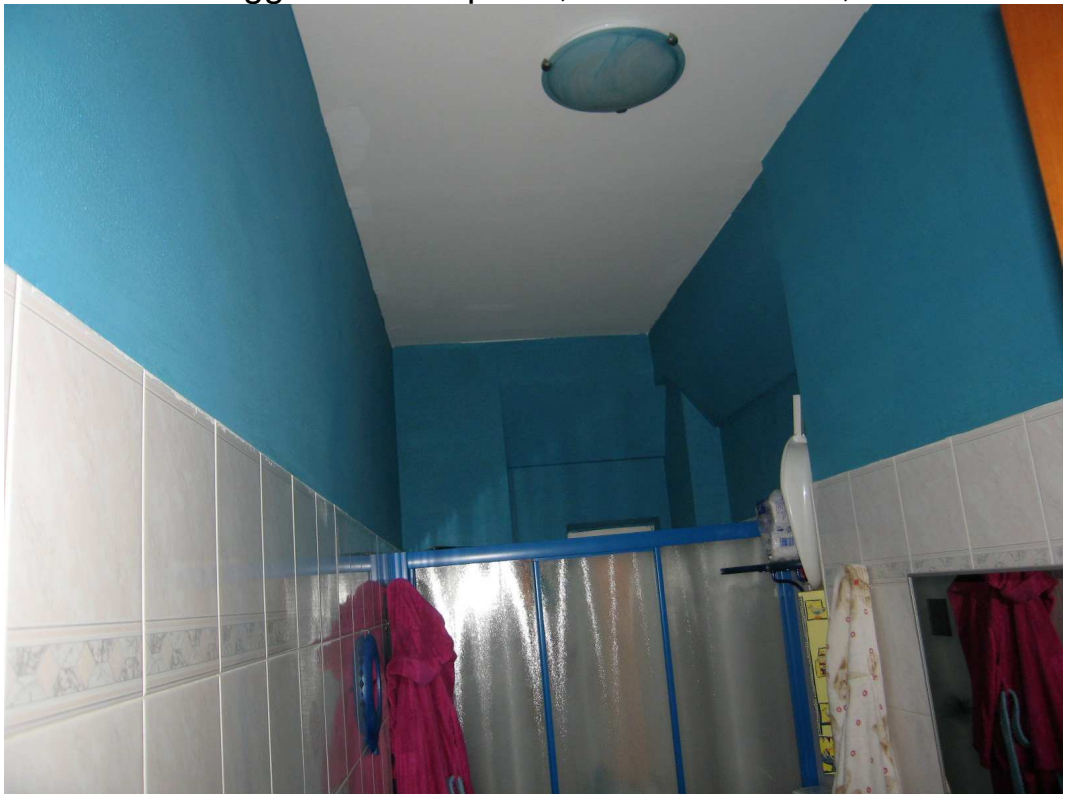


FOTO 45: Alloggio al terzo piano, subalterno "10", doccia w.c.

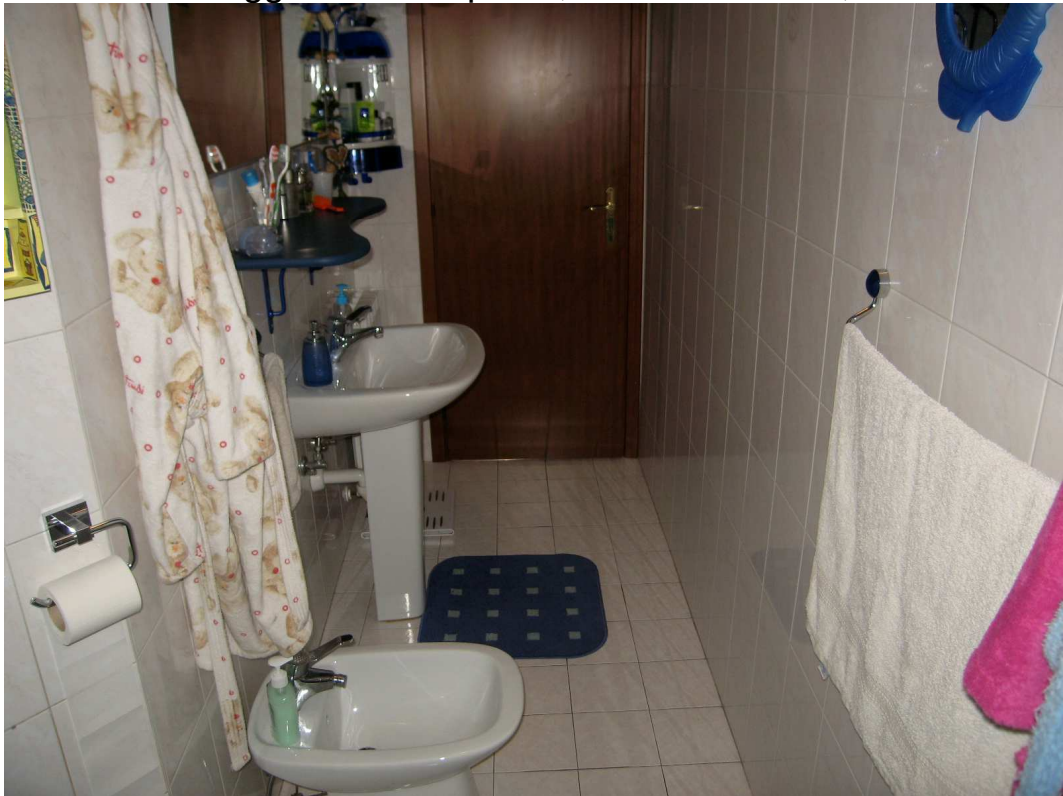


FOTO 46 Alloggio al terzo piano, subalterno "10", doccia w.c.

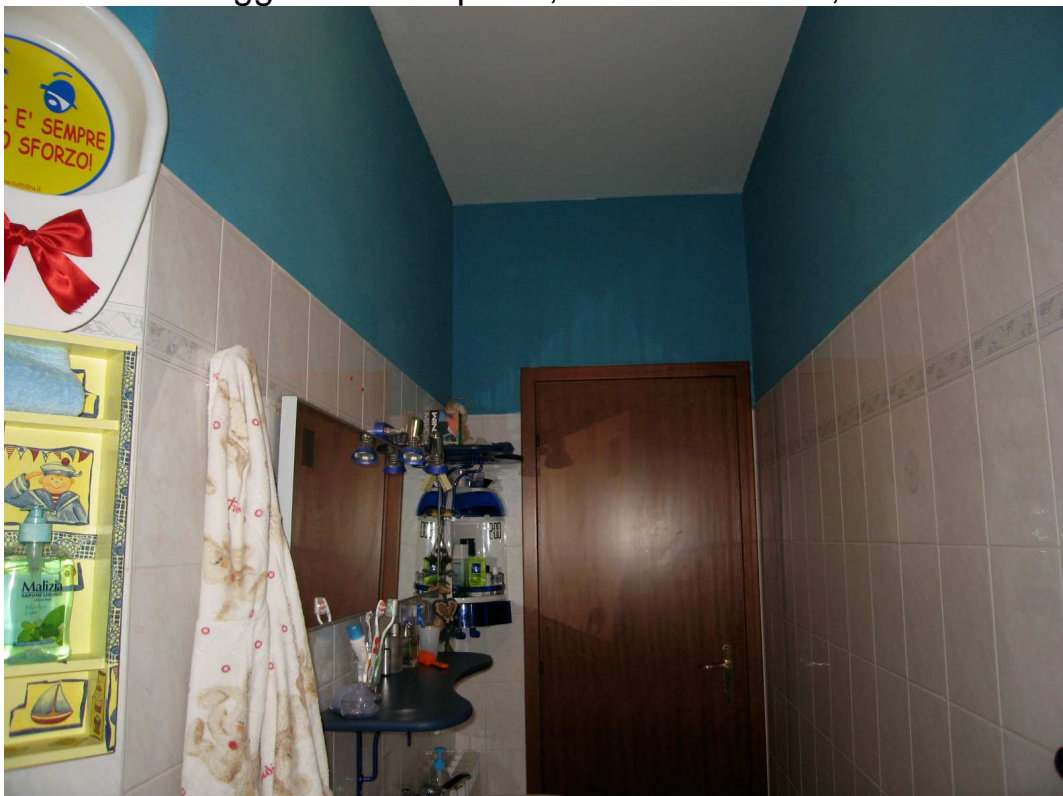


FOTO 47: Alloggio al terzo piano, subalterno "10", particolare della visuale (sporgendosi) dalle stanze 1 e 2 prospettanti Via Ghega



FOTO 48: Alloggio al terzo piano, subalterno "10", visuale dal soggiorno nella corte interna (vista dell'edificio di fronte)





## BOX AUTO PIAZZA VITTORIO VENETO

FOTO 49: autorimessa sottostante piazza Vittorio Veneto, vista della piazza soprastante



FOTO 50: autorimessa sottostante piazza Vittorio Veneto, vista della piazza soprastante



FOTO 51: autorimessa sotto piazza Vittorio Veneto, particolare rampa d'accesso carrabile



FOTO 52: autorimessa di piazza Vittorio Veneto, vano scale d'accesso/uscita pedonale

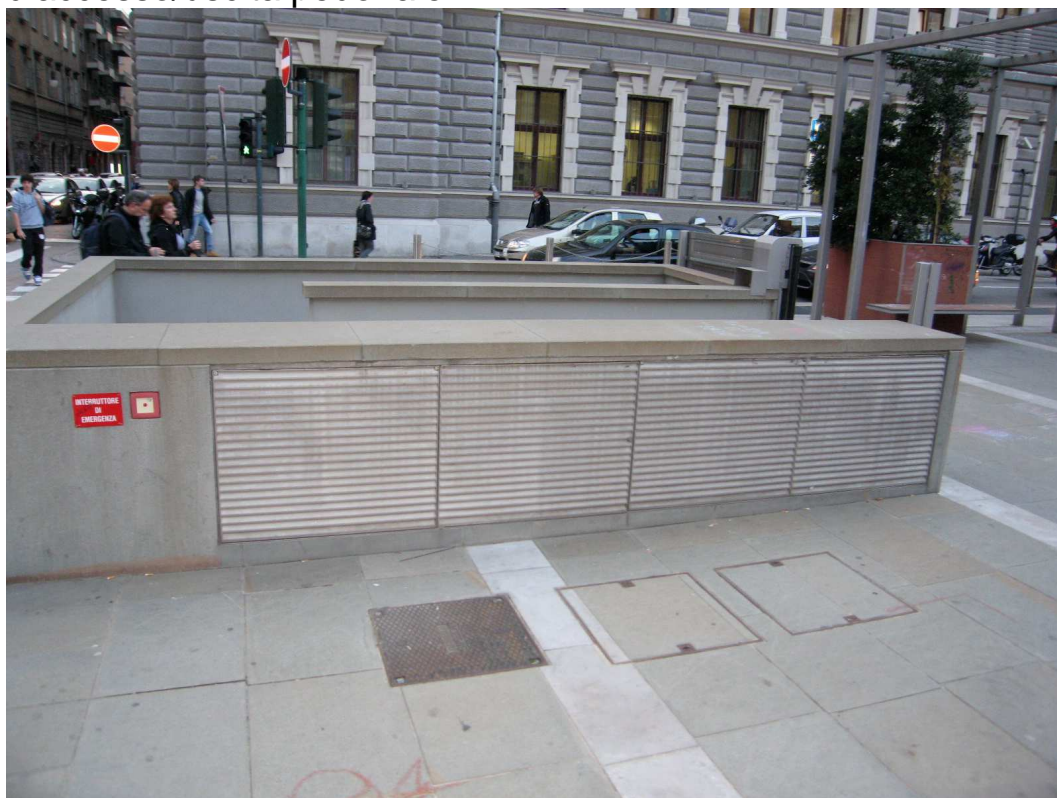


FOTO 53: autorimessa di piazza Vittorio Veneto, vano scale d'accesso/uscita pedonale



FOTO 54: autorimessa di piazza Vittorio Veneto, vano scale d'accesso/uscita pedonale

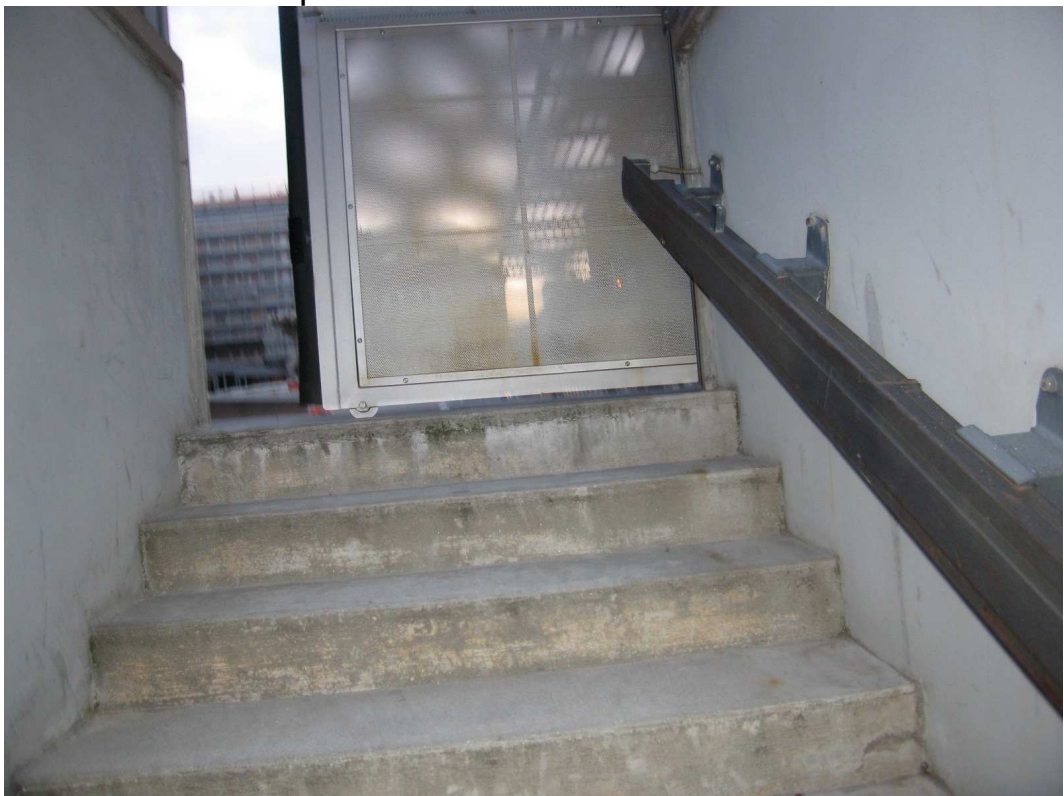


FOTO 55: autorimessa di piazza Vittorio Veneto, box auto ente "80" particolare basculanti



FOTO 56: autorimessa di piazza Vittorio Veneto, box auto ente "80"



FOTO 57: autorimessa di piazza Vittorio Veneto, box auto ente "80"



FOTO 58: autorimessa di piazza Vittorio Veneto, box auto ente "80"

