

DOCUMENTAZIONE FOTOGRAFICA

TRIBUNALE DI LUCCA

Esecuzione immobiliare 369/12

G.E. Dott. Giacomo Lucente

Promossa dal

UNICREDIT CREDIT MANAGEMENT BANK SPA

contro

LOTTO UNICO

Prospetti



Ingresso/Soggiorno



Cucina



Camera



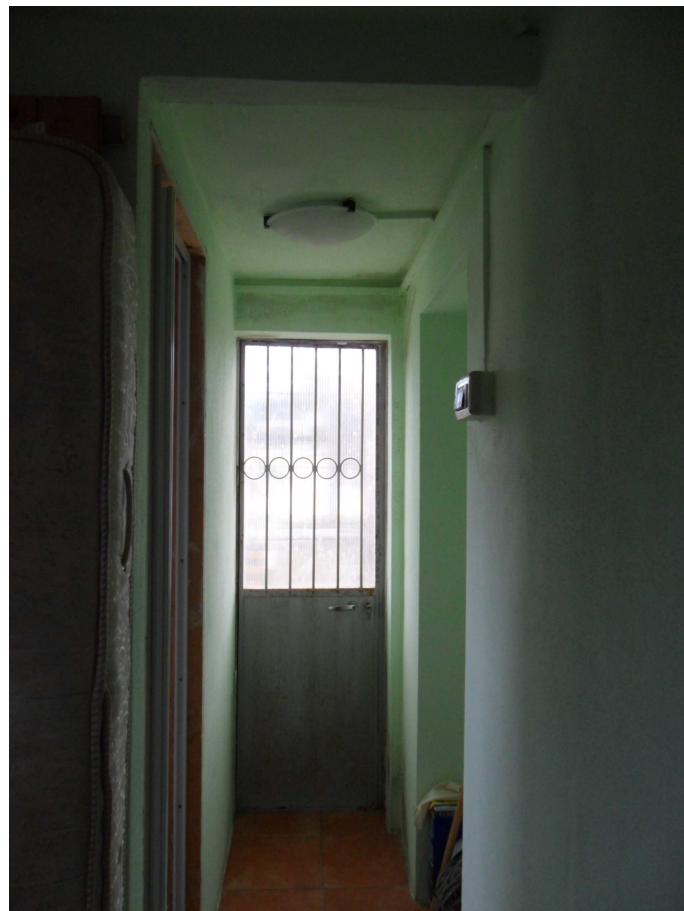
Servizio Igienico



Disimpegno per accesso al piano primo



Disimpegno per accesso servizio igienico e terrazza



Piano Primo



Piano Seminterrato

