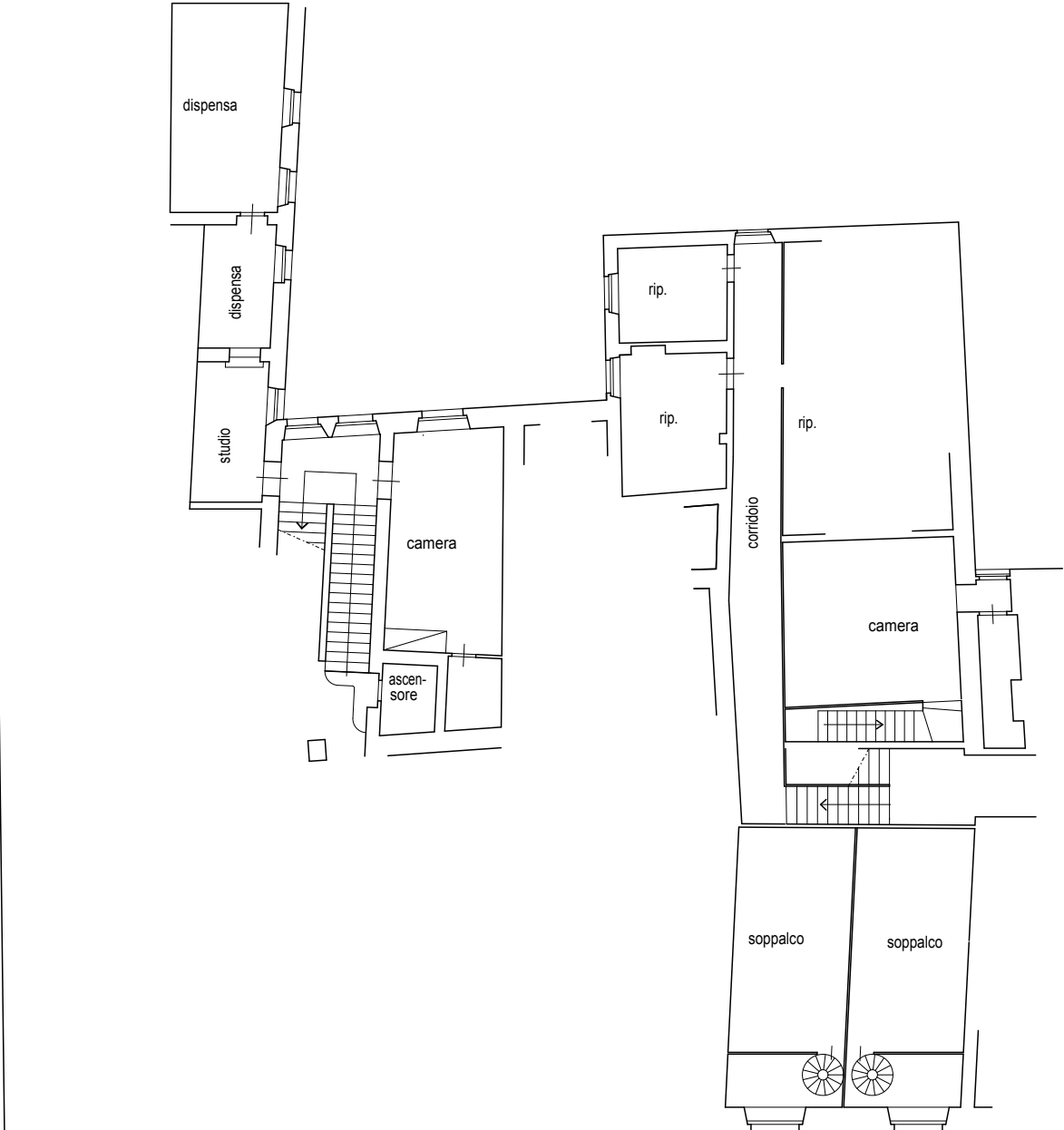


PIANO AMMEZZATO PRIMO - SECONDO



S auA righi geometra

Via Traversa nn. 3-9 - 55052 FORNACI DI BARGA (LU)  
Cod.fisc. RRG SRA 42M27 A657V - P. Iva 00028320463  
Tel. 058375485 - Fax 0583708902 - Email:sauroarr@tin.it

COMMITTENTE NOVEMBRE 2001  
SOCIETA' S.A.L.A. CON SEDE IN LUCCA

OGGETTO  
ELABORATO GRAFICO

UBICAZIONE  
LUCCA - Piazza Giacomo Puccini

ELABORATO SCALA 1:200  
PIANTA PIANO AMMEZZATO PRIMO - SECONDO

TAVOLA  
4

PROGETTISTA DIRETTORE DEI LAVORI  
CALCOLATORE DELLE STRUTTURE COMMITTENTE