

## RILIEVO FOTOGRAFICO



Via Madonna del Pantano, 90.  
Parco Verde

Vista aerea



Proprietà Caruso

Vista aerea





**Foto 1 : Ingresso al Parco Verde, v. Madonna del Pantano 90, Giugliano in Campania**



**Foto 2 : Ingresso al Parco Verde, v. Madonna del Pantano 90, Giugliano in Campania**



**Foto 3 : Viale condominiale del Parco Verde**



**Foto 4 : Ingresso pedonale**



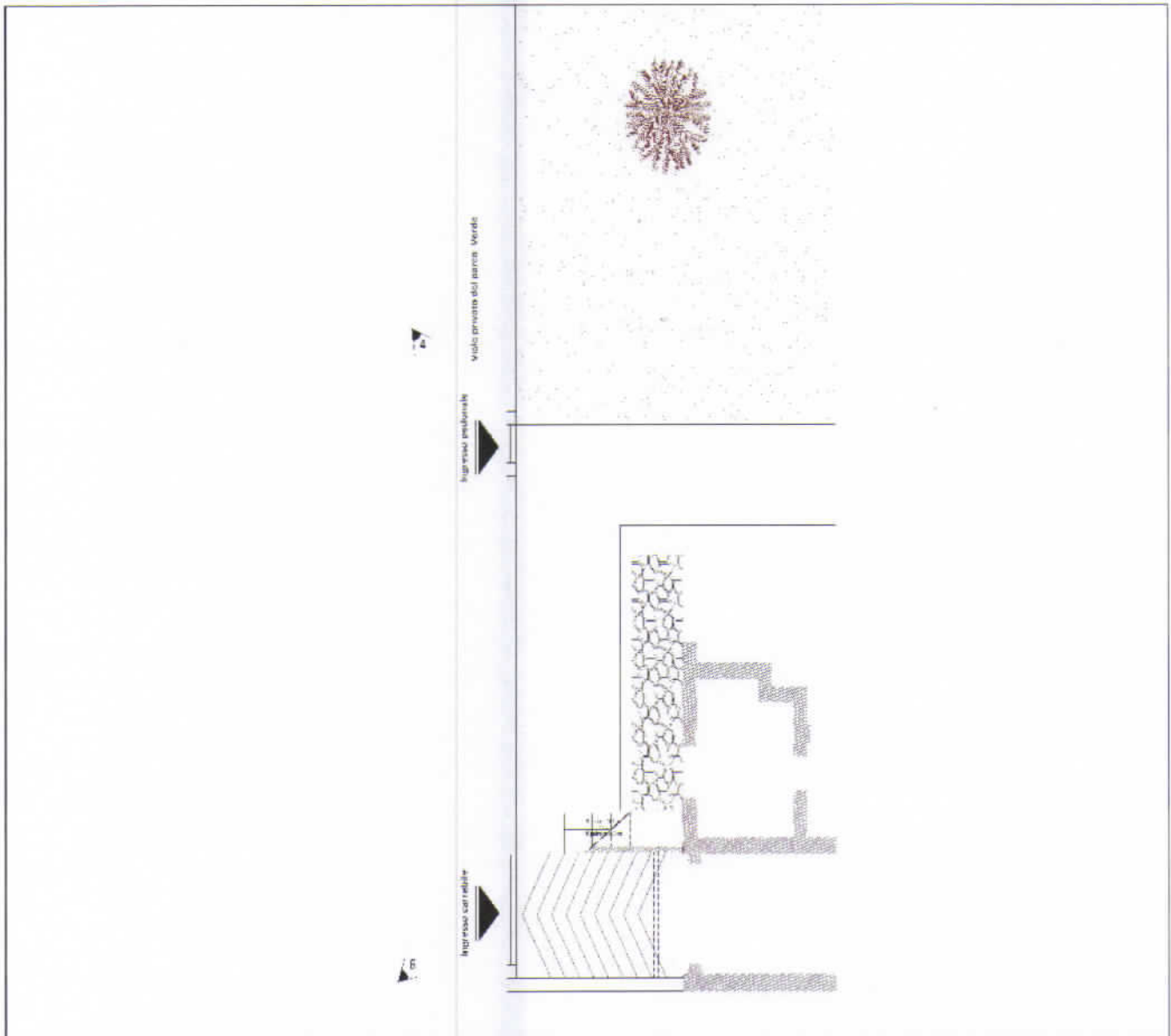
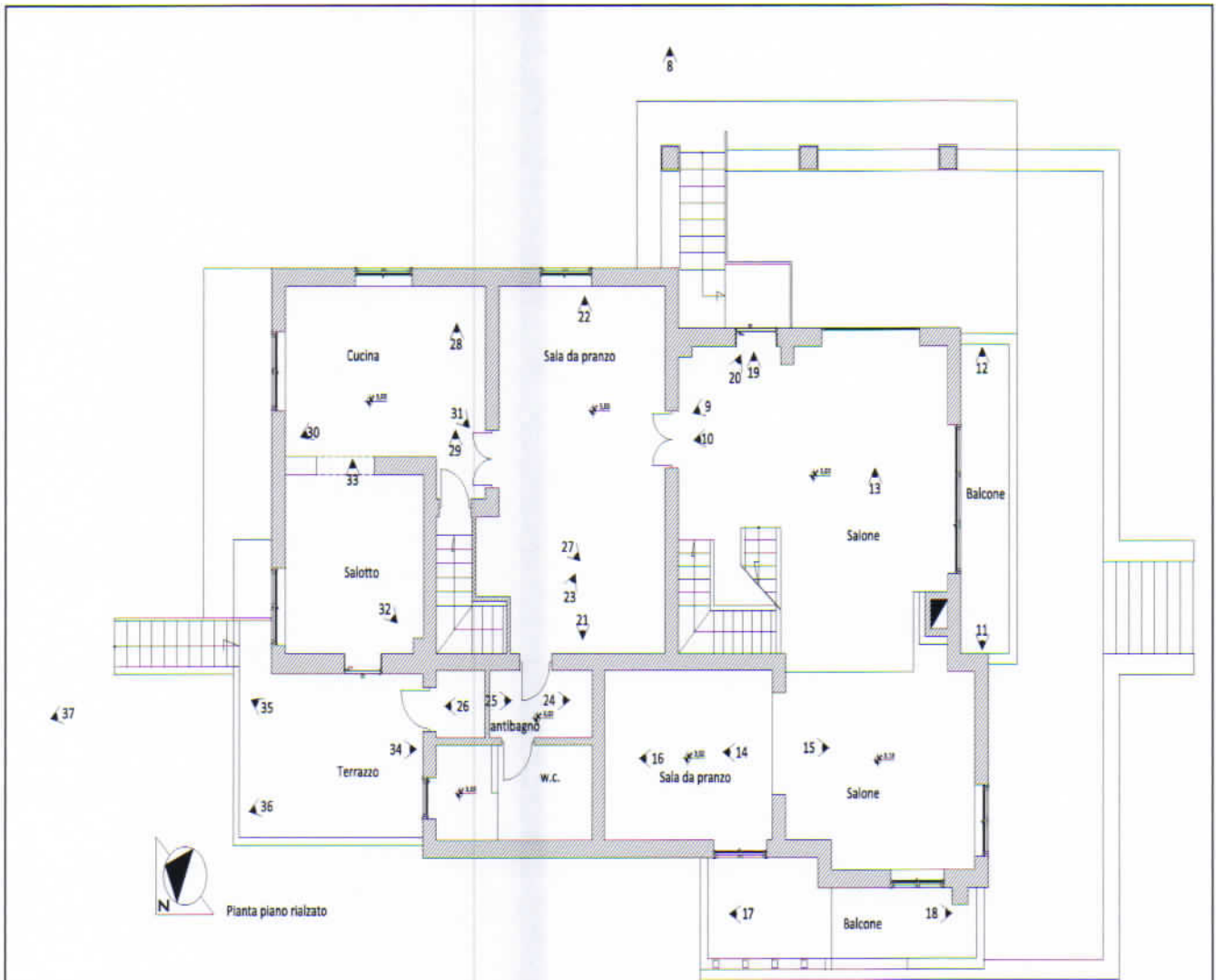


Foto 5 : Viale condominiale del Parco Verde



Foto 6 : Ingresso carrabile





**Pianta del piano rialzato con coni ottici di ripresa**



**Foto 7 : Percorso lastricato di accesso alla villa**



**Foto 8 : Accesso al piano rialzato della villa**





Foto 9 : Ingresso al salone al piano rialzato



Foto 10 : Salone al piano rialzato



Foto 11 : Balcone del salone al piano rialzato



Foto 12 : Balcone del salone al piano rialzato



Foto 13 : Salone al piano rialzato, camino



Foto 14 : Salone al piano rialzato



**Foto 15 : Sala da pranzo al piano rialzato**



**Foto 16 : Sala da pranzo al piano rialzato**



**Foto 17 : Balcone della sala da pranzo al piano rialzato**



**Foto 18 : Balcone della sala da pranzo al piano rialzato**





**Foto 19 : Scala si accesso al primo piano ed al piano seminterrato**



**Foto 20 : Porta in legno e vetro di accesso alla sala da pranzo**



**Foto 21 : Sala da pranzo al piano rialzato**



**Foto 22 : Sala da pranzo al piano rialzato e porta d'ingresso al disimpegno**





Foto 23 : Porta d'ingresso al servizio igienico

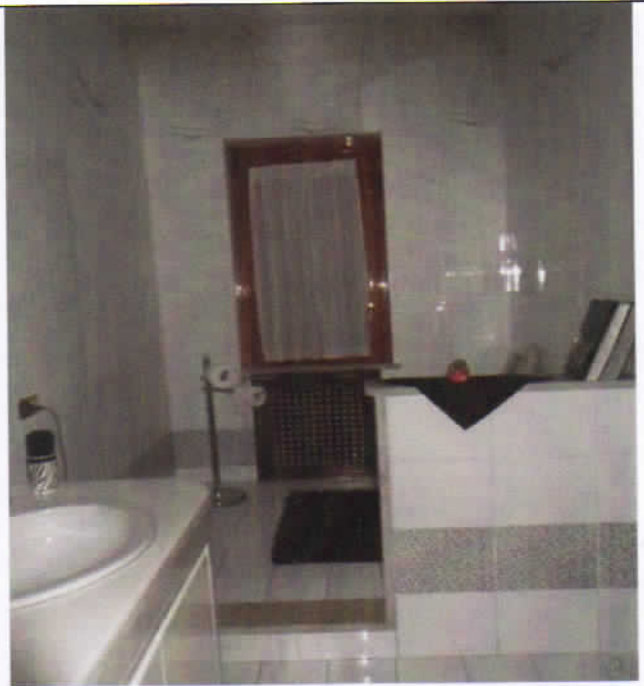


Foto 24 : Servizio igienico



Foto 25 : Servizio igienico

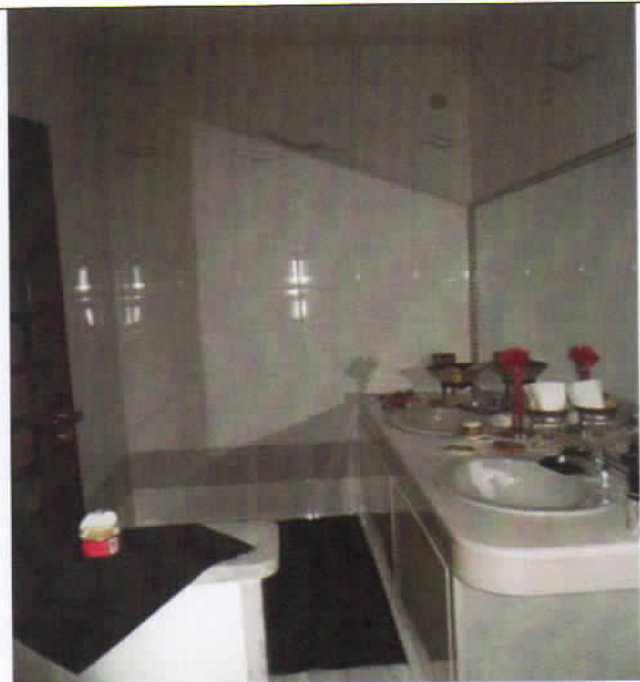


Foto 26 : Servizio igienico







**Foto 27 : Porta d'ingresso alla cucina dalla sala da pranzo**



**Foto 28 : Porta d'ingresso al vano scala di accesso al piano seminterrato**



**Foto 29 : Vano scala di accesso al piano seminterrato**



**Foto 30 : Cucina abitabile**





**Foto 31 : Cucina abitabile**



**Foto 32 : Vano contiguo alla cucina abitabile**



**Foto 33 : Vano contiguo alla cucina abitabile e porta di accesso al terrazzo coperto**



**Foto 34 : Terrazzo coperto**



**Foto 35 : Terrazzo coperto**



**Foto 36 : Terrazzo coperto, porta di accesso al piano seminterrato e vano tecnico**



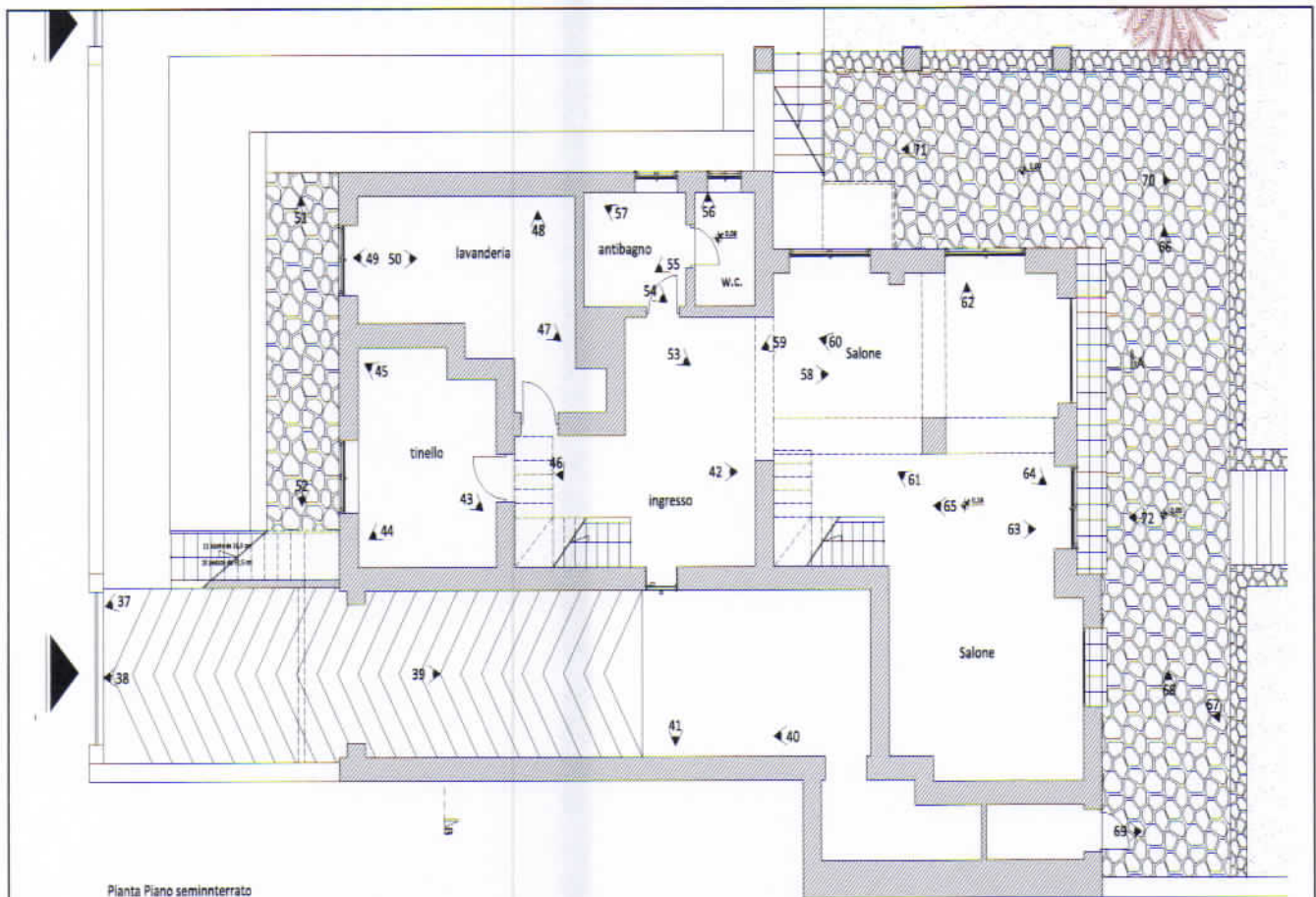


Foto 37 : Scala di accesso al terrazzo coperto tecnico



Foto 38 : Accesso al garage





**Foto 39 : Cannello carrabile di fronte al garage**



**Foto 40 : Accesso diretto al vano tecnico**



**Foto 41 : Porta d'ingresso secondario al piano seminterrato**



**Foto 42 : Ingresso, scala di accesso alla cucina del piano rialzato, ingresso al tinello**





Foto 43 : Tinello con finestra



Foto 44 : Tinello



Foto 45 : Tinello



Foto 46 : Ingresso alla lavanderia



Foto 47 : Lavanderia

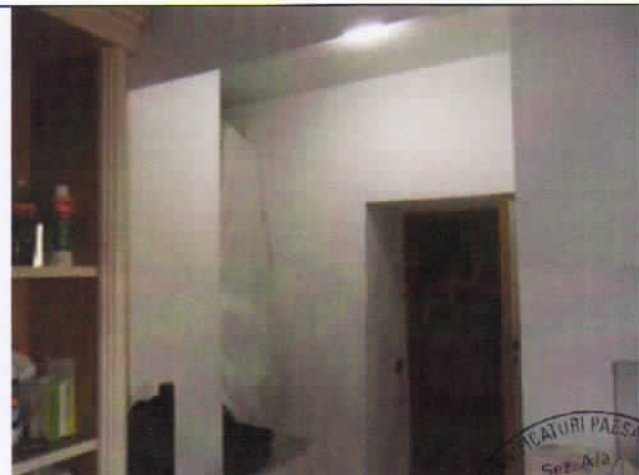


Foto 48 : Lavanderia





Foto 49 : Lavanderia

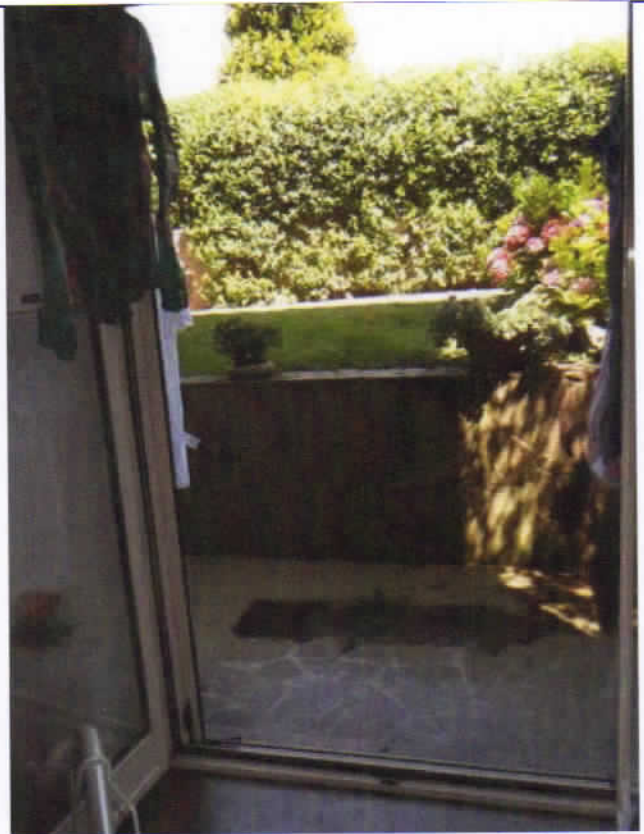


Foto 50 : Porta finestra dalla lavanderia sullo spazio esterno



Foto 51 : Spazio esterno

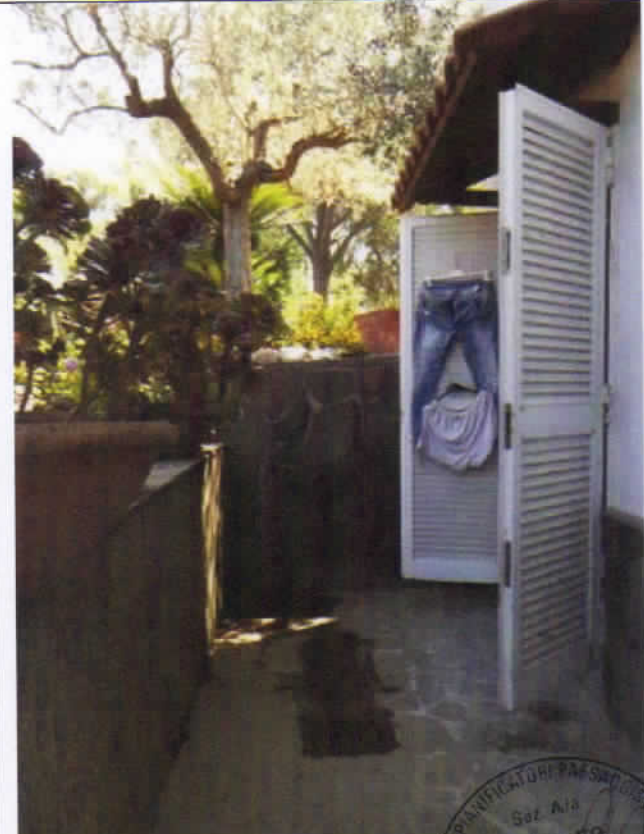


Foto 52 : Spazio esterno





Foto 53 : Porta d'ingresso all'antibagno



Foto 54 : Antibagno



Foto 55 : Porta d'ingresso al servizio igienico



Foto 56 : Particolare del servizio igienico





**Foto 57 : Porta d'ingresso al servizio igienico e porta d'uscita dell'antibagno**



**Foto 58 : Ampio salone**



**Foto 59 : Ampio salone**



**Foto 60 : Ampio salone**







**Foto 61 : Ampio salone, vetrata fissa**



**Foto 62 : Ampio salone, camino**



**Foto 63 : Ampio salone, scala di accesso al piano rialzato**



**Foto 64 : Ampio salone**



**Foto 65 : Porta-finestra di accesso allo spazio esterno**



**Foto 66 : Spazio esterno**





Foto 67: Spazio esterno



Foto 68 : Spazio esterno, zona barbecue



Foto 69 : Ripostiglio sullo spazio esterno



Foto 70 : Spazio esterno



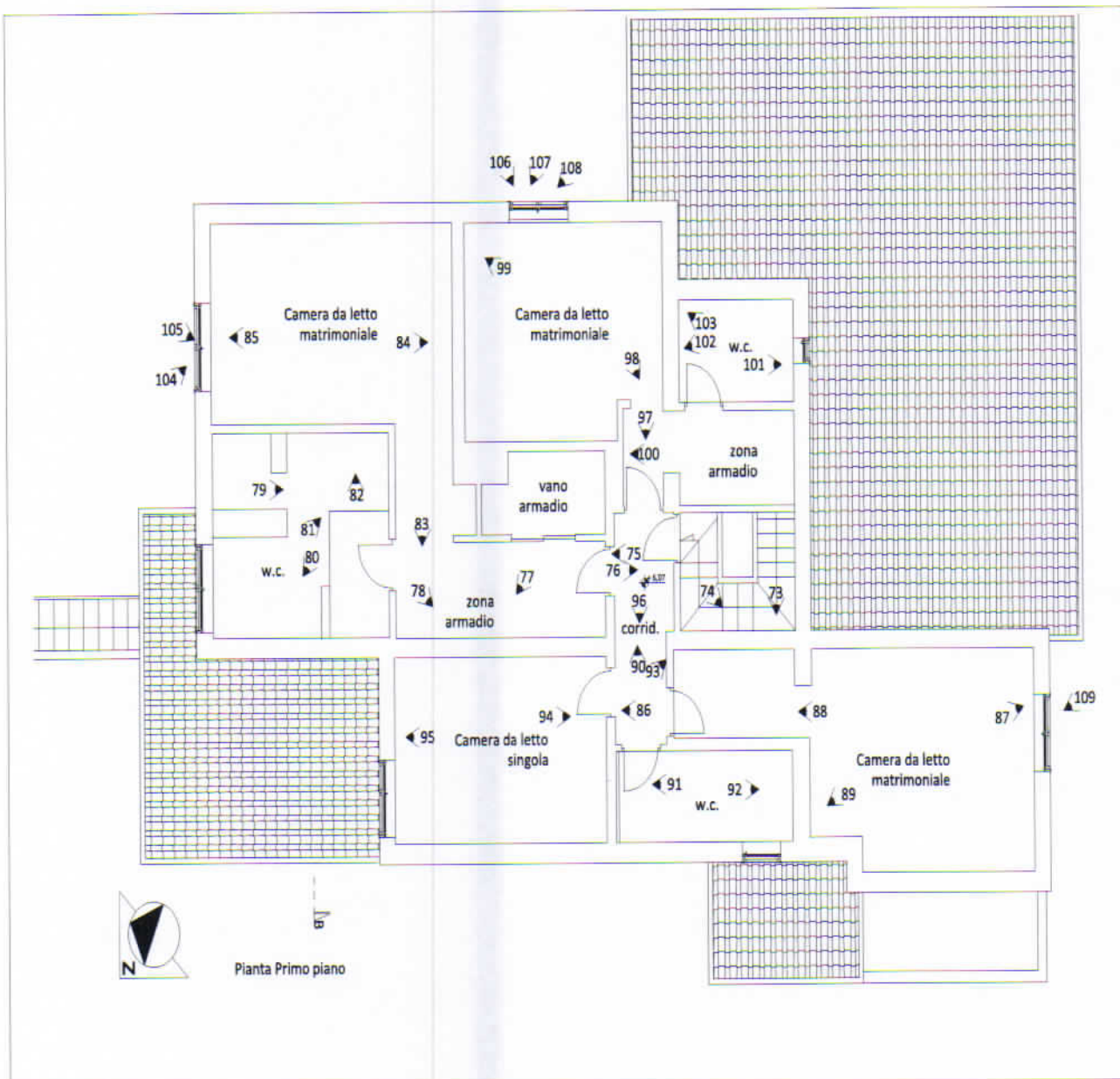


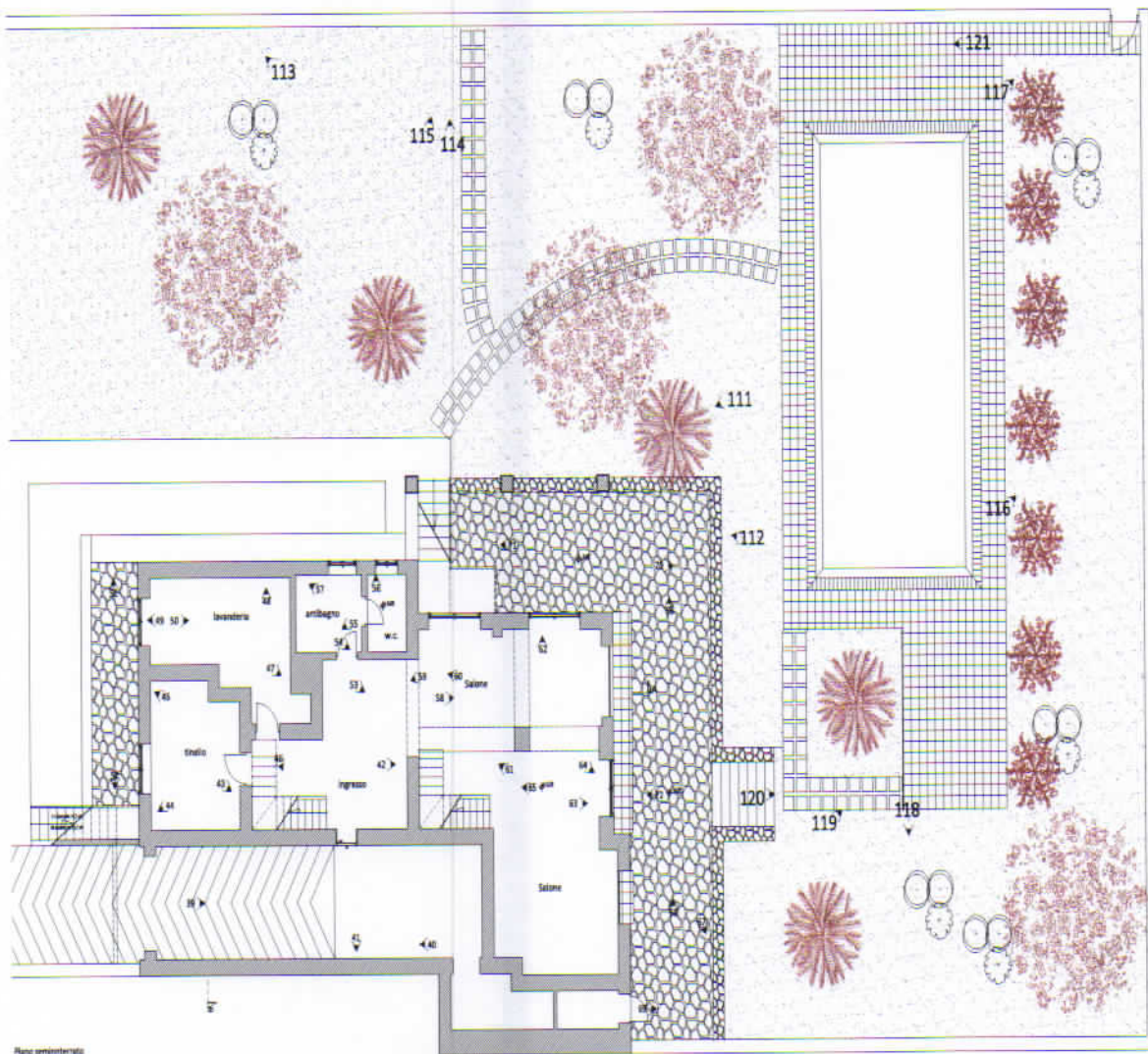
**Foto 71 : Spazio esterno**



**Foto 72 : Scala che dallo spazio esterno da  
accesso al giardino ed alla piscina**









**Foto 73 : Ingresso al piano rialzato visto dalla scala di accesso al primo piano**



**Foto 74 : Accesso al primo piano con porta blindata**



**Foto 75 : Accesso al primo piano con porta blindata**



**Foto 76 : Disimpegno con armadio**





Foto 77 : Locale armadio



Foto 78: Porta d'ingresso al servizio igienico



Foto 79 : Vano doccia



Foto 80 : Servizio igienico





**Foto 81 : Servizio igienico**



**Foto 82: Servizio igienico**



**Foto 83 : Ingresso alla camera da letto matrimoniale**



**Foto 84 : Camera da letto matrimoniale**







Foto 85 : Camera da letto matrimoniale

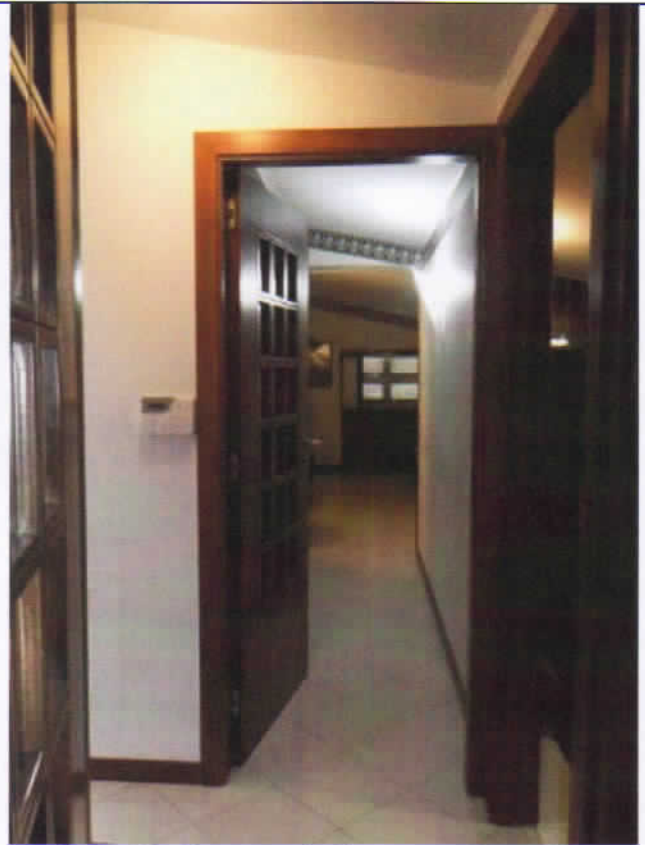


Foto 86: Camera da letto matrimoniale



Foto 87 : Camera da letto matrimoniale



Foto 88: Camera da letto matrimoniale





Foto 89 : Camera da letto matrimoniale



Foto 90 : Ingresso al servizio igienico



Foto 91 : Servizio igienico



Foto 92 : Servizio igienico





Foto 93 : Ingresso alla camera da letto singola



Foto 94 : Camera da letto singola



Foto 95 : Camera da letto singola



Foto 96 : Ingresso alla camera da letto matrimoniale





Foto 97 : Camera da letto matrimoniale



Foto 98 : Camera da letto matrimoniale



Foto 99 : Camera da letto matrimoniale



Foto 100 : Disimpegno-zona armadio della camera da letto matrimoniale e porta d'ingresso al servizio igienico





Foto 101 : Servizio igienico



Foto 102 : Servizio igienico



Foto 103 : Servizio igienico

Spazi esterni





Foto 104



Foto 105



Foto 106



Foto 107



Foto 108



Foto 109





Foto 110



Foto 111



Foto 112



Foto 113



Foto 114



Foto 115





Foto 116



Foto 117



Foto 118



Foto 119







Foto 120

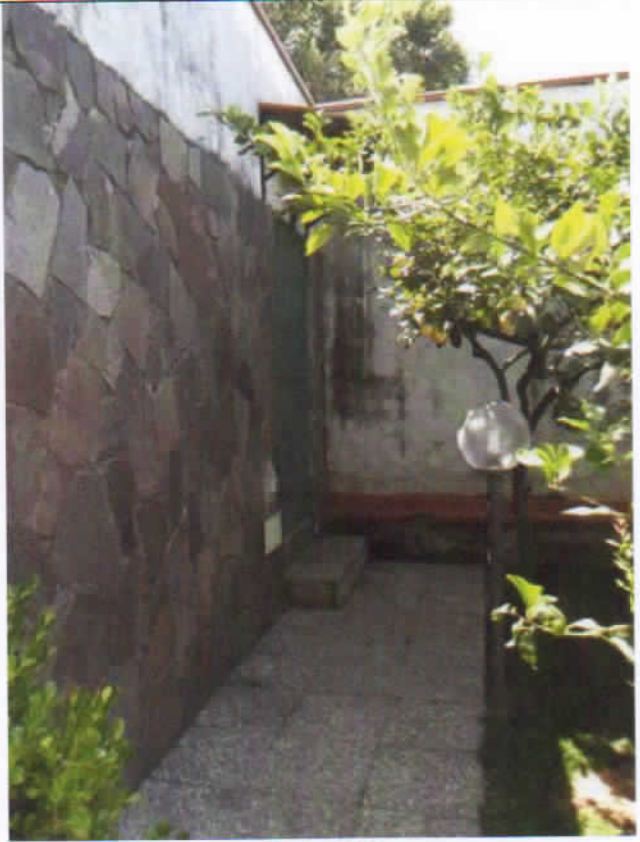


Foto 121

