

TRIBUNALE DI LUCCA
Esecuzione Immobiliare N. 122/08 e 148/08, 190/08,238/08 riunite
Comune di Massarosa, Pieve a Elici
Via della Costa e De' Nannoni
Proprietà : XXXXXXXXXX

FOTO N. 1 VEDUTA ESTERNA LATO SUD



FOTO N. 2 VEDUTA ESTERNA – LATO EST

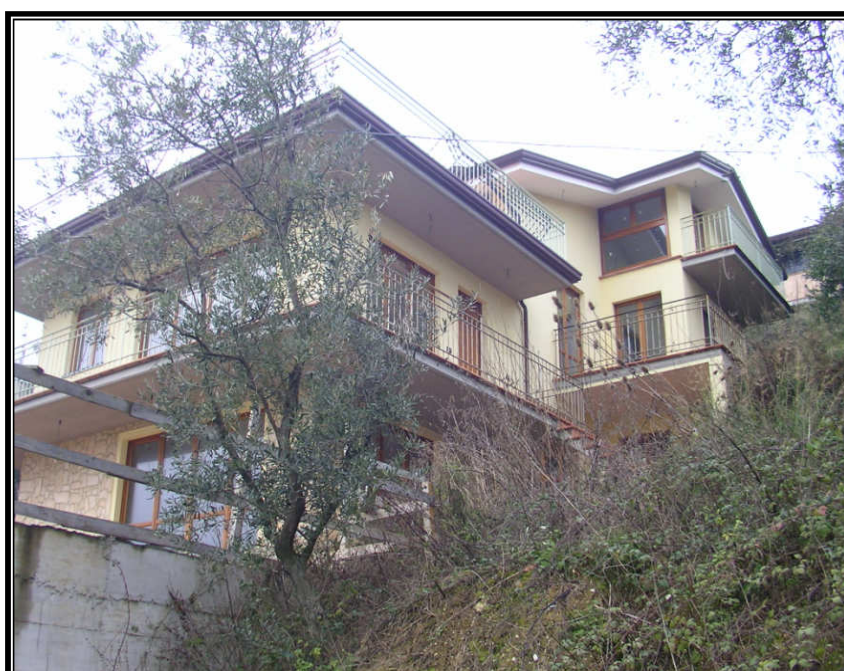


FOTO N. 3 VEDUTA ESTERNA – VIABILITÀ DI ACCESSO



FOTO N. 4 VEDUTA ESTERNA – VIABILITÀ DI ACCESSO



FOTO N. 5 VEDUTA INTERNA – PARTICOLARE SCANNAFOSSO



FOTO N. 6 VEDUTA ESTERNA – PARTICOLARE SCANNAFOSSO



FOTO N. 7 VEDUTA INTERNA – PARTICOLARE SCALE ESTERNE



FOTO N. 8 VEDUTA ESTERNA COPERTURA PIANO INTERRATO



FOTO N. 9 PARTICOLARE INTERNO – SCALE INTERNE



FOTO N. 10 PARTICOLARE INTERNO - SEMINTERRATO



FOTO N. 11 PARTICOLARE INTERNO - SEMINTERRATO



FOTO N. 12 PARTICOLARE INTERNO - SEMINTERRATO



FOTO N. 13 PARTICOLARE INTERNO – PIANO TERRA



FOTO N. 14 PARTICOLARE INTERNO – SCALE INTERNE

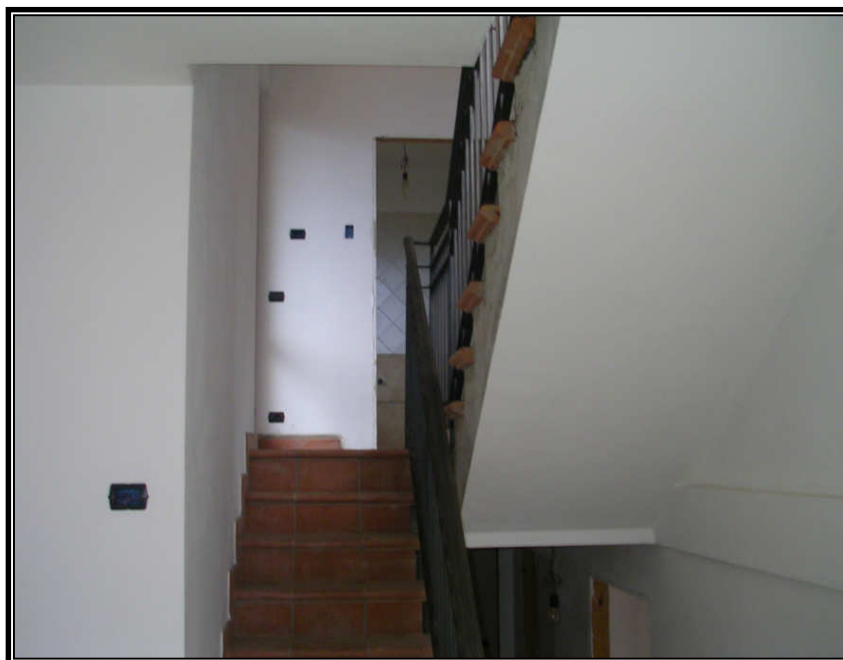


FOTO N. 15 PARTICOLARE INTERNO - CUCINA



FOTO N. 16 PARTICOLARE INTERNO - CAMERA



FOTO N. 17 PARTICOLARE INTERNO- CAMERA



FOTO N. 18 PARTICOLARE ESTERNO - TERRAZZO



FOTO N. 19 PARTICOLARE INTERNO - TERRAZZO



FOTO N. 20 PARTICOLARE ESTERNO- COPERTURA



FOTO N. 21 PARTICOLARE INTERNO - SOTTOTETTO



FOTO N. 22 PARTICOLARE INTERNO - SOTTOTETTO



FOTO N. 23 PARTICOLARE INTERNO - SOTTOTETTO



FOTO N. 24 PARTICOLARE INTERNO – SCALE INTERNE

