

# ***Documentazione fotografica***

Foto n. 1: vista esterno palazzina, Perugia foglio 398, part. 952, lato est



Foto n. 2: vista esterno palazzina, Perugia foglio 398, part. 952, lato ovest



Foto n. 3: Appartamento piano 3°, Perugia foglio 398, part. 952 sub 15, soggiorno



Foto n. 4: Appartamento piano 3°, Perugia foglio 398, part. 952 sub 15, soggiorno



Foto n. 5: Appartamento piano 3°, Perugia foglio 398, part. 952 sub 15, cucina



Foto n. 6: Appartamento piano 3°, Perugia foglio 398, part. 952 sub 15, camera



Foto n. 7: Appartamento piano 3°, Perugia foglio 398, part. 952 sub 15, bagno



Foto n. 8: Appartamento piano 3°, Perugia foglio 398, part. 952 sub 15, terrazzo

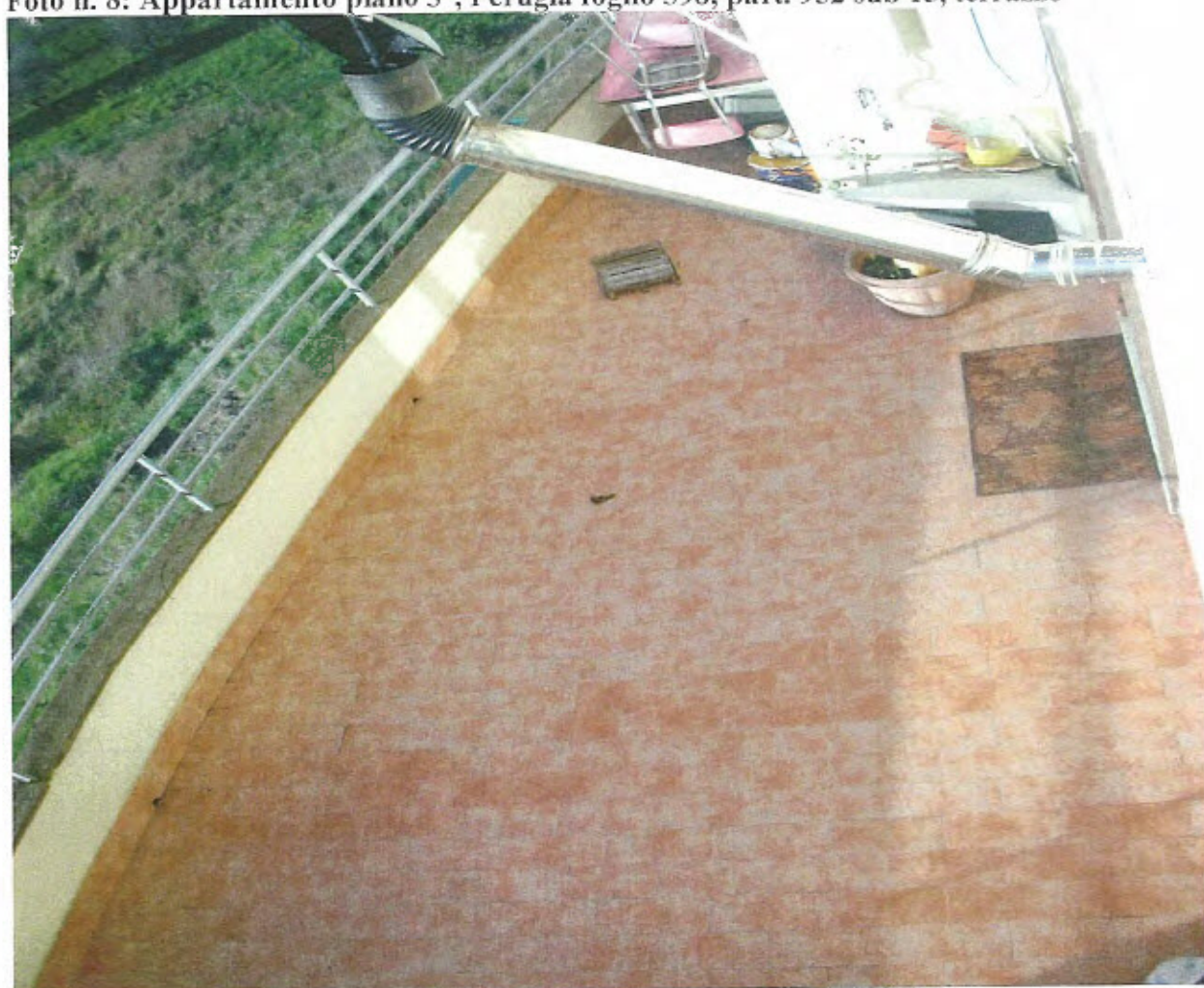


Foto n. 9: Appartamento piano 3°, Perugia foglio 398, part. 952 sub 15, disimpegno con scala di accesso al piano 4°

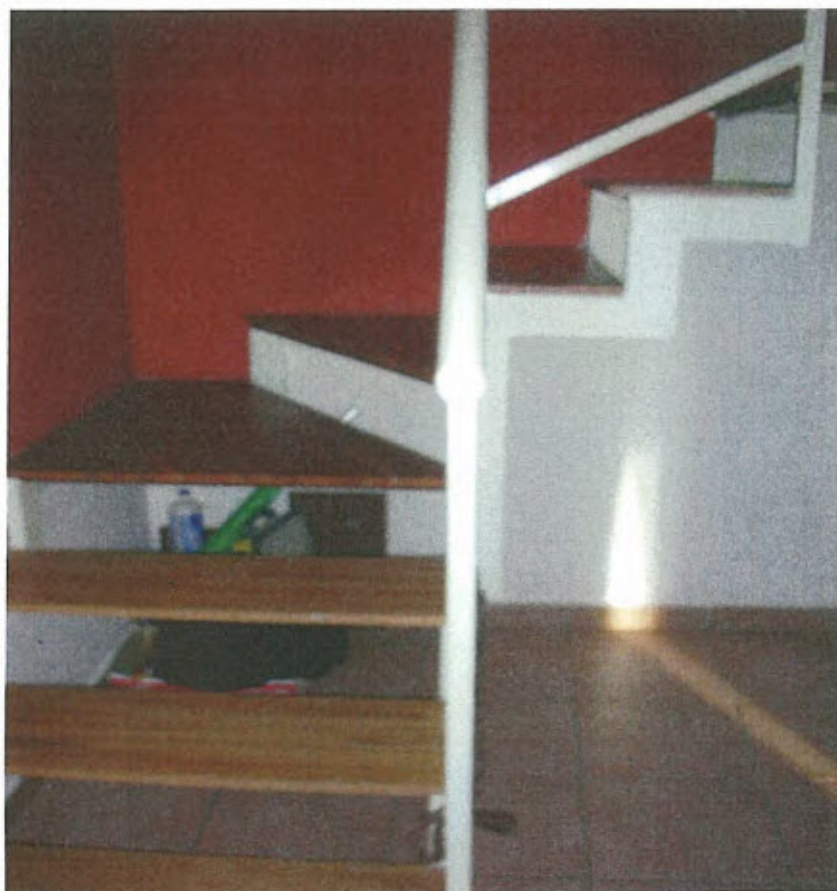


Foto n. 10: Perugia foglio 398, part. 952 sub 15, Scala di accesso al piano 4°



Foto n. 11:Piano 4°, Perugia foglio 398, part. 952 sub 15, locale deposito (uso camera)



Foto n. 12:Piano 4°, Perugia foglio 398, part. 952 sub 15, locale lavanderia (uso bagno)



Foto n. 13: Piano 4°, Perugia foglio 398, part. 952 sub 15, solarium



Foto n. 14: Piano S1, Perugia foglio 398, part. 952 sub 30, garage

