



FOTO n° 1: Sono visibili i due molini (con rivestimento in mattoni rossi), i due silos, le pensiline e il porticato;



FOTO n° 2: Sono visibili i due silos e la pensilina antistante.



FOTO n° 3: Palazzina Uffici



FOTO n° 4: Porticato antistante i molini ed Ufficio movimento e pesa



FOTO n° 5: Pensilina d'ingresso allo stabilimento



FOTO n° 6: Ammaloramento delle strutture perimetrali a vista.

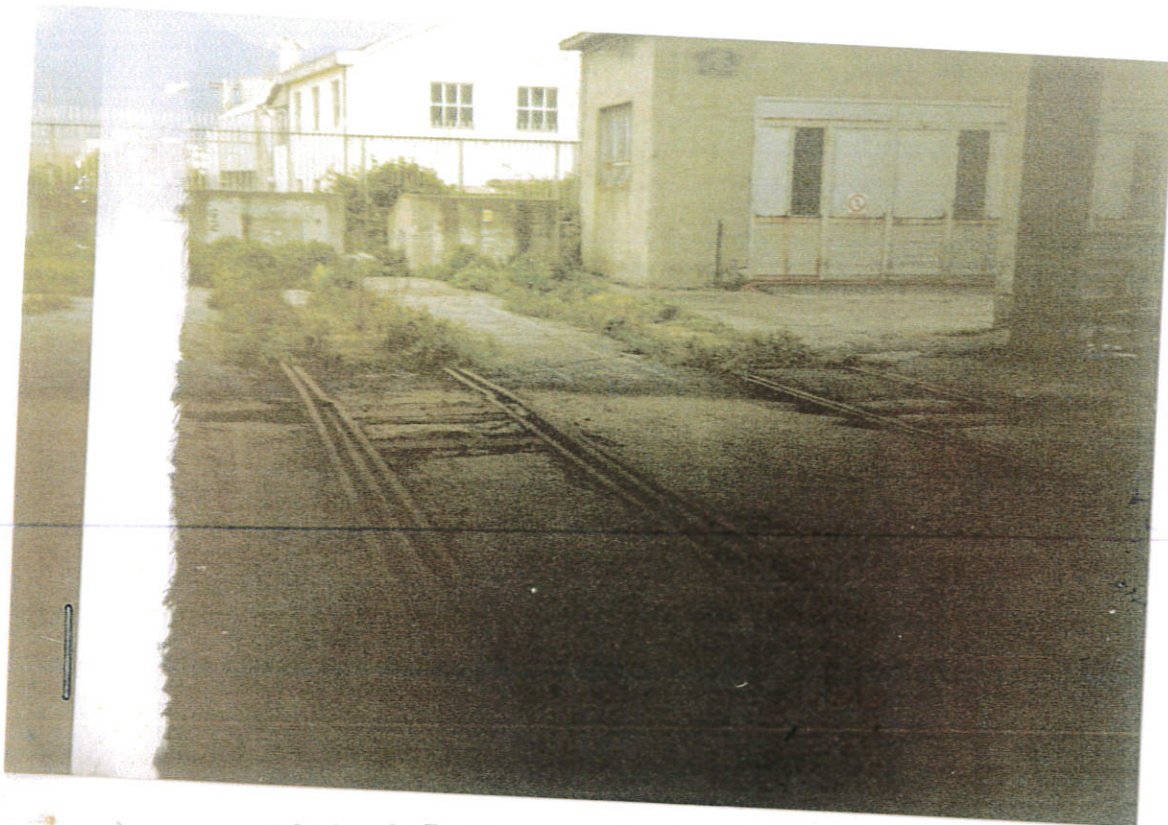


FOTO n° 7: Tratto ferroviario interno su doppio binario



FOTO n° 8: Muro di cinta su traversa Varo



FOTO n° 9: Frontalino della pensilina d'ingresso ammalorato

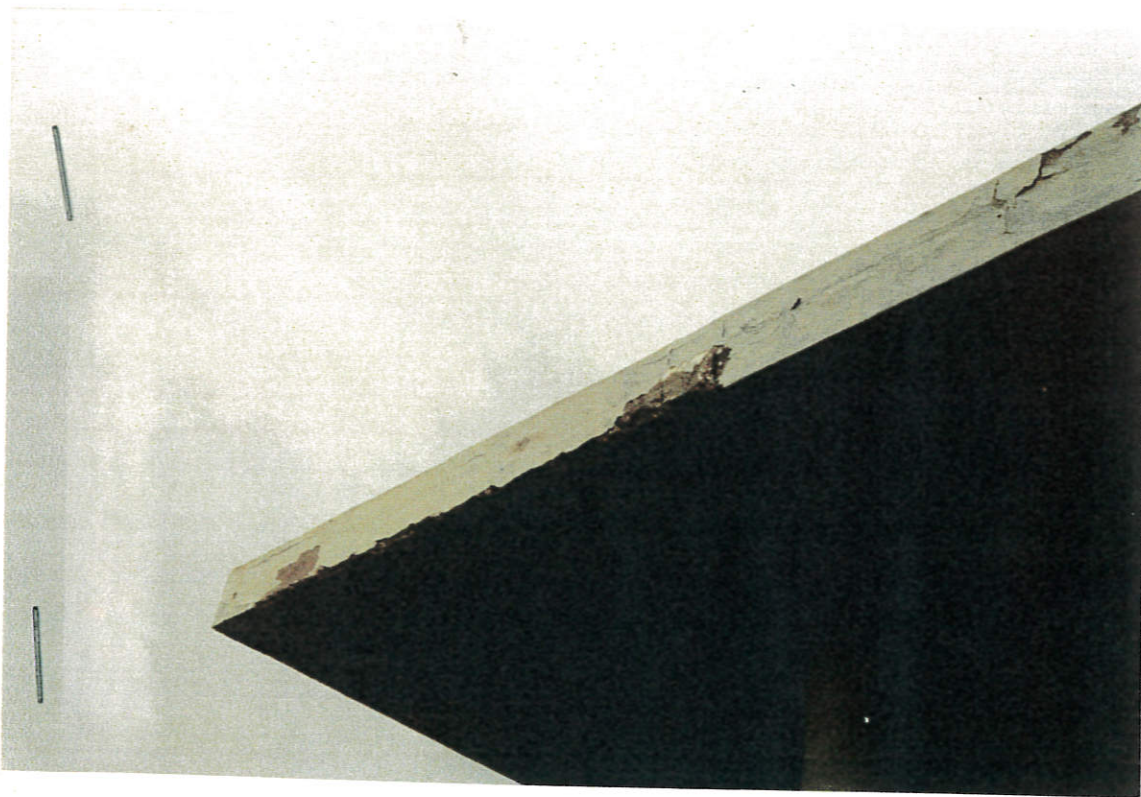


FOTO n° 10: Frontalino della pensilina come foto 9





FOTO n° 11: Muro di recinzione perimetrale in corso di ricostruzione.



FOTO n° 12: Muro di recinzione perimetrale rifatto