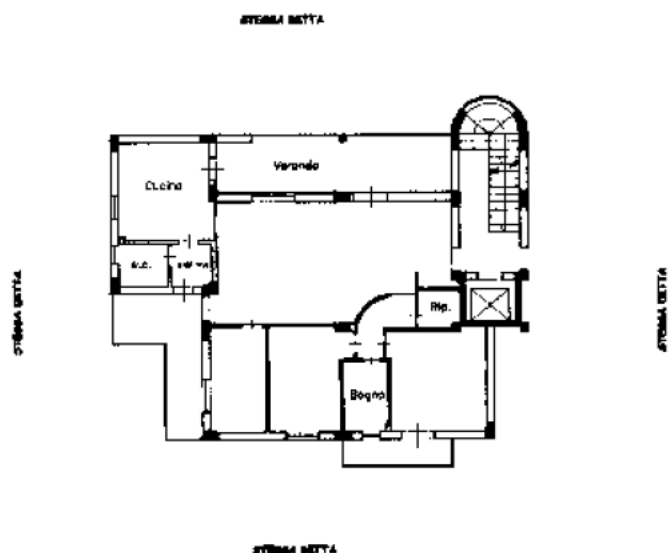


strada di d.d. in Comune di PIAZZA DEGLI ALBAUESI via PIETRA DI MARIA.....

## EDIFICIO "A"

PIANO PRIMO DX H=2.70 mt



OR



MINISTERO DELL'INTERNO

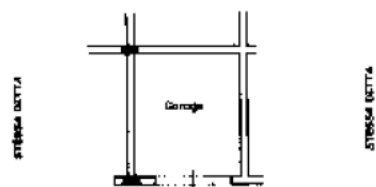
**CATASTO EDILIZIO URBANO** (R.D. 13-4-1938, n. 650)

metria di u.l., in Comune di PANA D'AG. AGNATESI, via PIETRA D. KABA

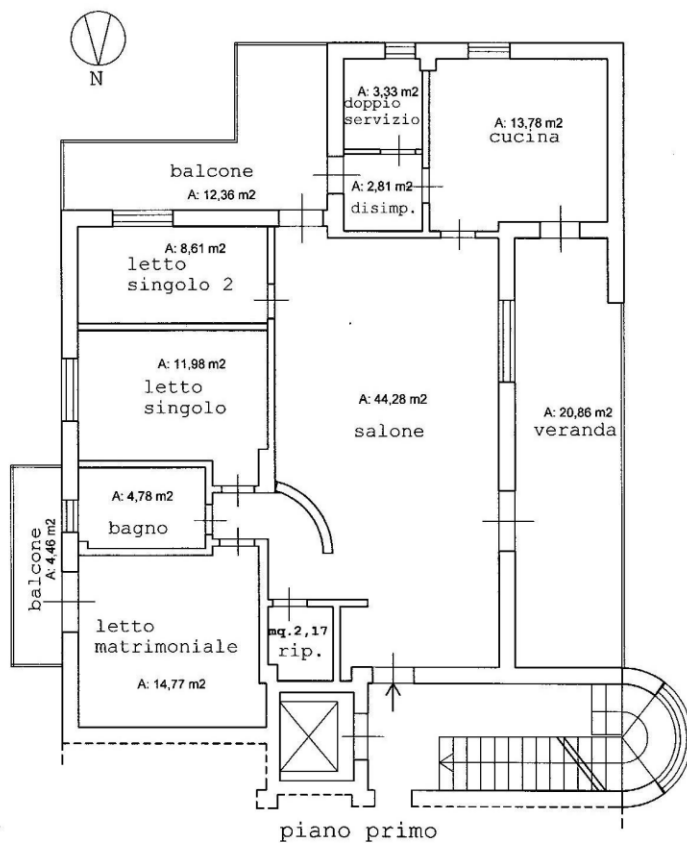
## EDIFICIO "A"

PIANO S1 H=2.50 mt

STESSA DETTA



STESSA DETTA



piano primo

UNITA' IMMOBILIARE 1 PART. 1320 SUB 8

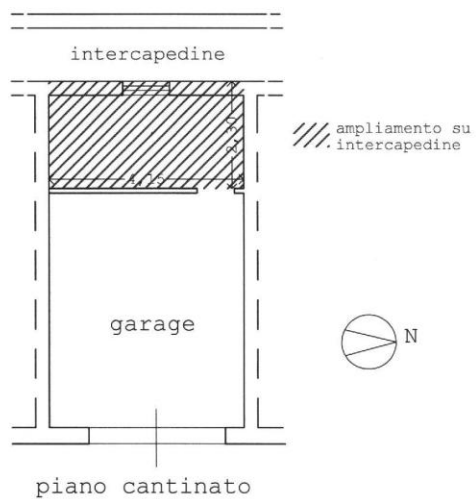
**Superficie lorda**

A: 129,07 m2

H: 2,70 m

planimetria in scala 1:100

planimetria in scala 1:100



UNITA' IMMOBILIARE 2 PART. 1320 SUB 17

**superficie lorda**

A: 24,75 m<sup>2</sup>

H: 2,50 m