

✎ Arch. Elisa Alessi ✎
Via Gandolfo n. 10 ~ 46100 ~ Mantova
Tel. e fax 0376.229797 - cell. 329.3028681
e-mail: arch_elisaalessi@yahoo.it
e-mail: studio.architettoalessi@gmail.com
posta certificata: arch.elisa.alessi@pec.it

TRIBUNALE DI MANTOVA

Procedimento esecutivo n. 247/2016

promosso da

**MANTOVABANCA 1896 CREDITO COOPERATIVO -
SOCIETA' COOPERATIVA**

contro

JEWAN LAL

G.E Dott.ssa Laura De Simone

C.T.U. Arch. Elisa Alessi

ALLEGATO 1

DOCUMENTAZIONE FOTOGRAFICA





Foto n. 1



Foto n. 2





Foto n. 3



Foto n. 4





Foto n. 5



Foto n. 6





Foto n. 7

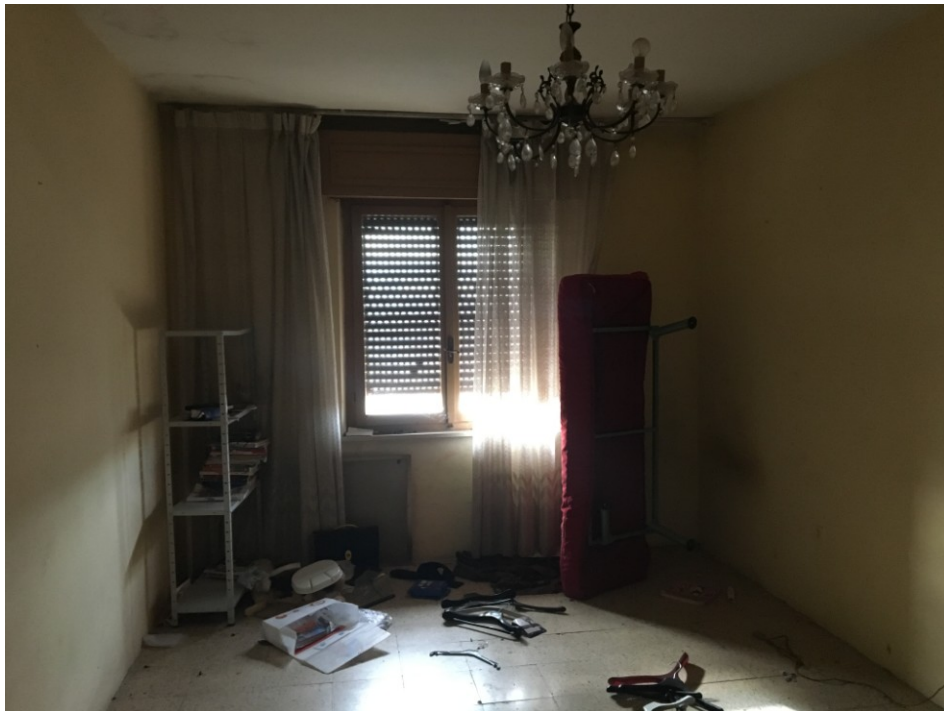


Foto n. 8





Foto n. 9



Foto n. 10





Foto n. 11



Foto n. 12





Foto n. 13



Foto n. 14





Foto n. 15



Foto n. 16

