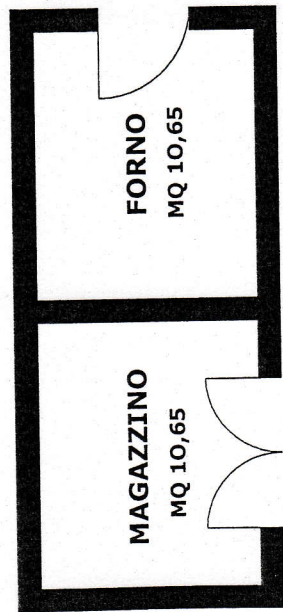
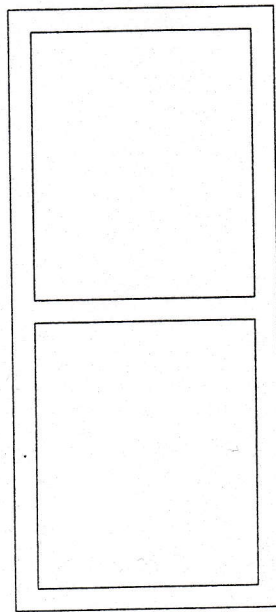


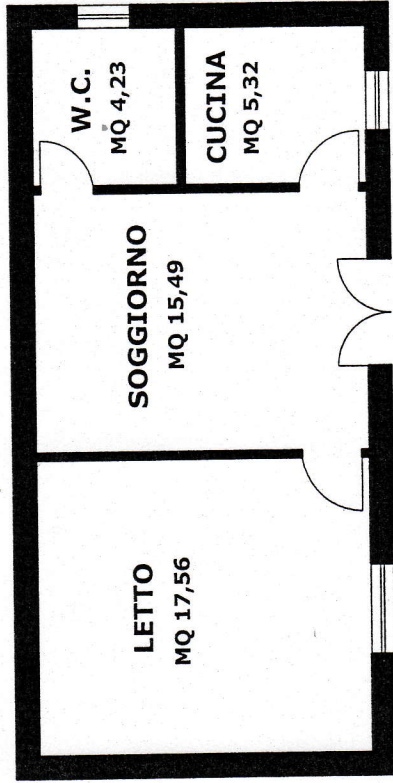
Villino composto da tre vani + accessori sito nel Comune di Ciminna in c/da Porrizzi, censito catastalmente al N.C.E.U. dello stesso comune al fig. 20 part.IIa 491. Con annesso altresì perché confinante con lo stesso uno spezzone di terreno di mq 697 censito catastalmente al N.C.T. dello stesso Comune al Fig. 20 part.IIa 422



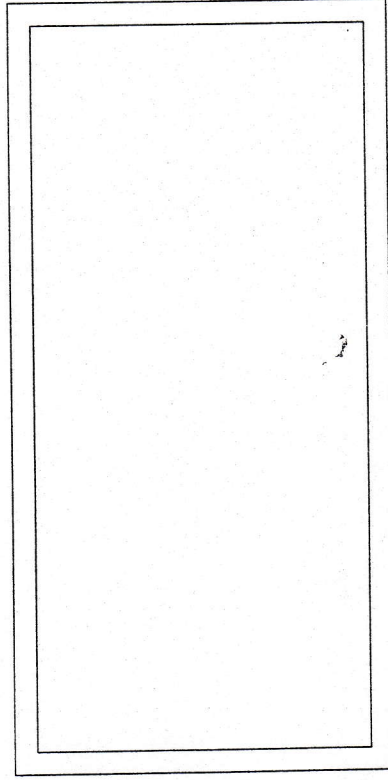
PIANTA CORPO ACCESSORIO



PIANTA COPERTURA  
CORPO ACCESSORIO



PIANTA PIANO TERRA

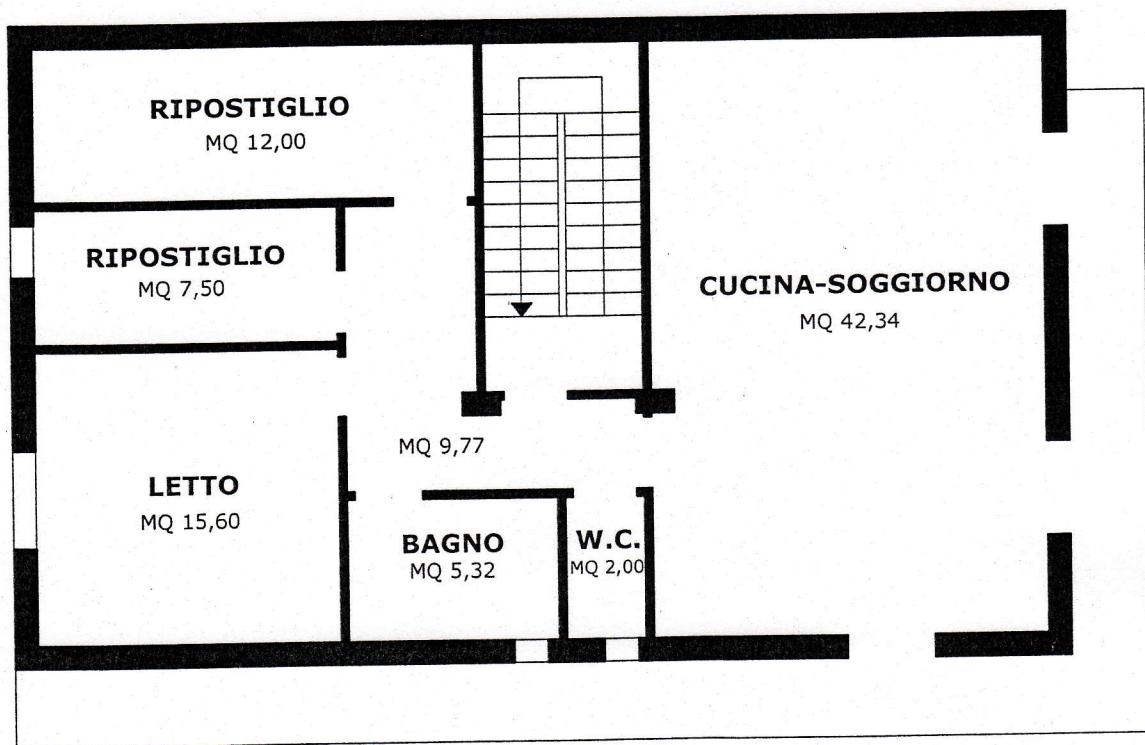


PIANTA COPERTURA

SUPERFICIE COMMERCIALE TOTALE = S.U. + S.N.R. = MQ 42,60 + 12,78 = MQ 55,38

SCALA 1:100

Appartamento in corso di costruzione posto al piano terzo di un fabbricato composto da quattro piani fuori terra, sito nel Comune di Villafrati (Pa), via Generale Carlo Alberto Dalla Chiesa, censito catastalmente al N.C.E.U. dello stesso Comune al Fig. 9 part.lla 1152 sub. 8



PIANTA PIANO TERZO  
(AL RUSTICO)

SUPERFICIE UTILE COMMERCIALE MQ 94,53

SUPERFICIE NON RESIDENZIALE MQ 23,62

SUPERFICIE COMMERCIALE TOTALE MQ 108,70

SCALA 1:100