
ALLEGATO N. 1

Foto



Foto aerea n. 1



Foto aerea n. 2



Foto n. 3 (angolazione lato ingresso via Di Maggio 1)



Foto n. 4 (via Di Maggio 1)



Foto n. 5 (angolazione lato ingresso via Vaccaro)



Foto n. 6 (via Vaccaro)



Foto n. 7

(Ingresso principale)



Foto n. 8

(Scala che porta ai piani superiori)

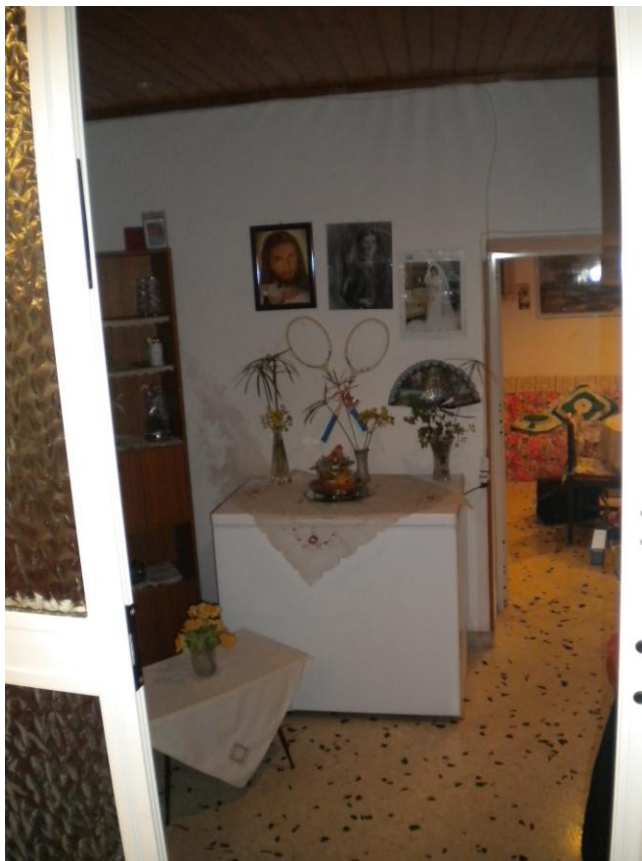


Foto n. 9

(Accesso alla prima camera del piano terra)

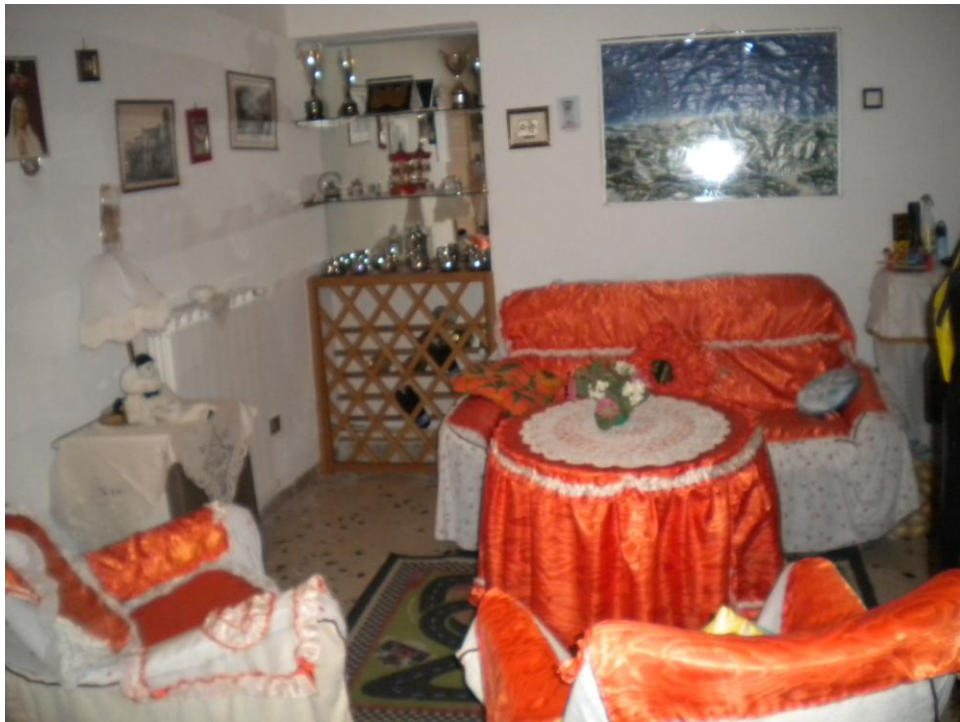


Foto n. 10 (Prima camera del piano terra)



Foto n. 11

(Seconda camera del piano terra)

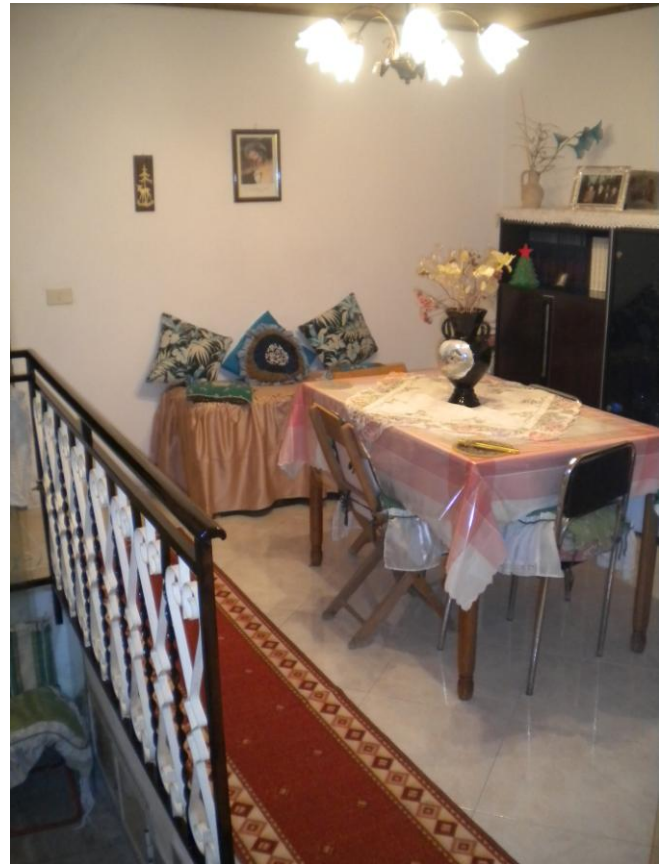


Foto n. 12 e 13 (Terza camera del piano terra)

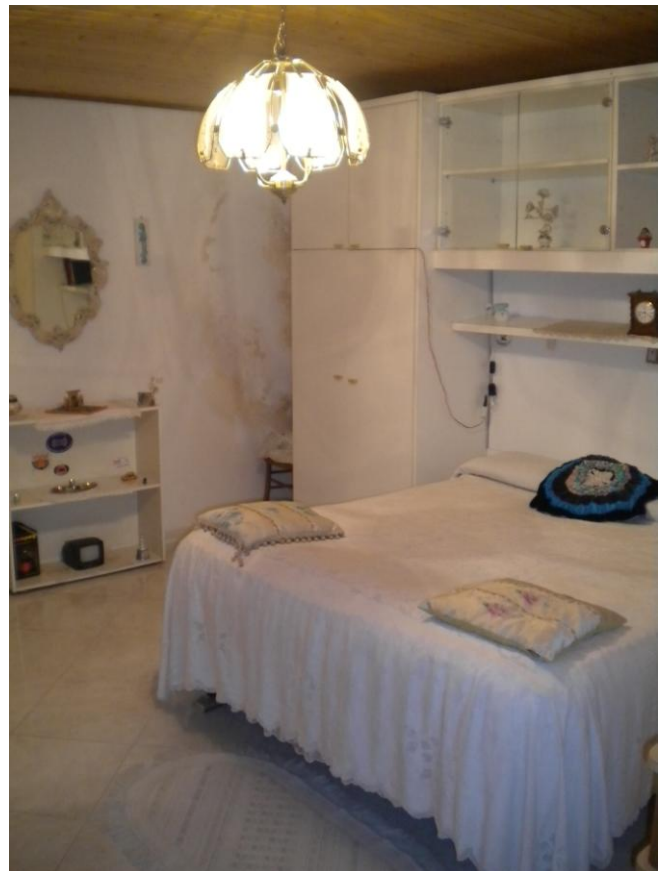
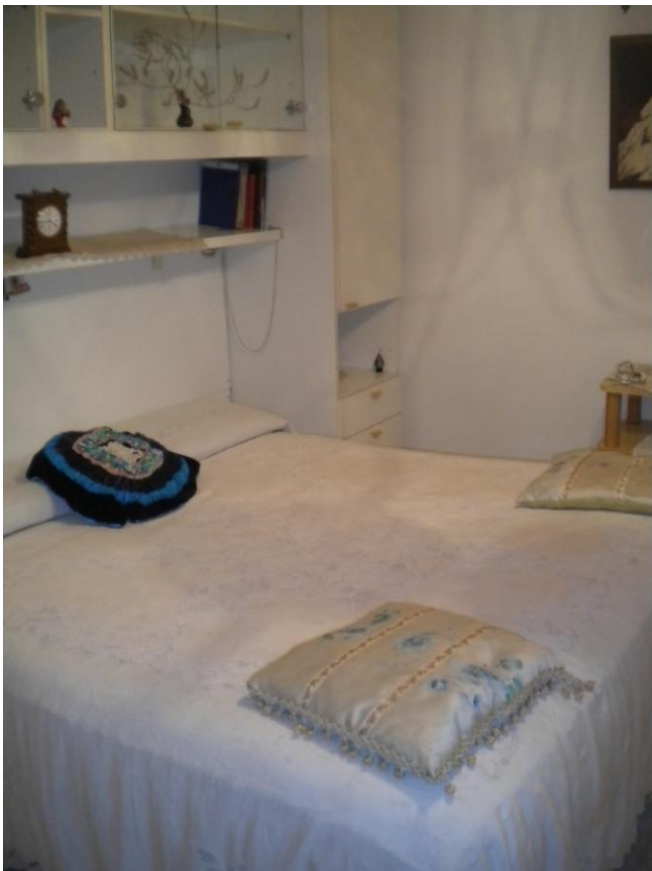


Foto n. 14 e 15 (Quarta camera del piano terra)

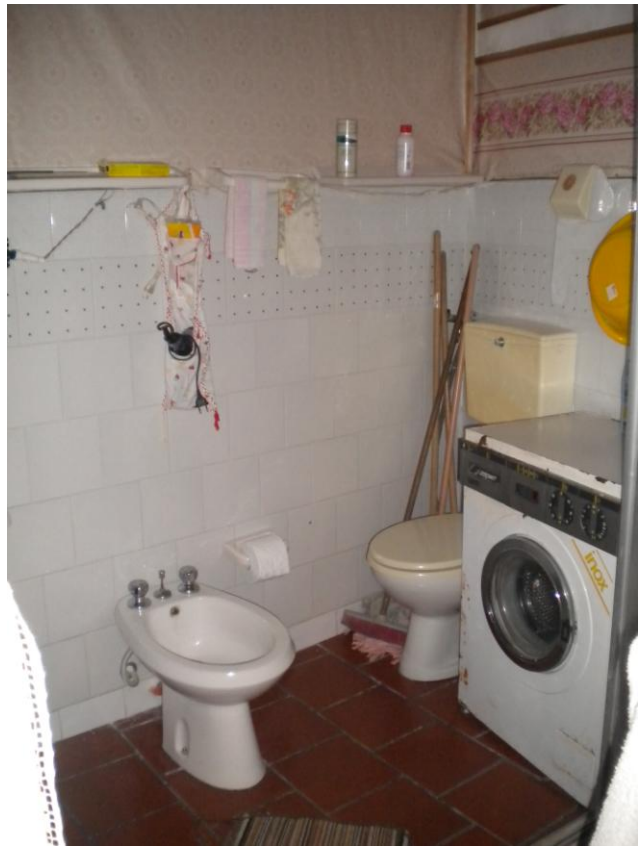


Foto n. 16 e 17 (Angolo cucina e w.c. con ingresso dalla camera due)



Foto n. 18 (piccolo w.c. con ingresso dalla camera quattro)



Foto n. 19 (camera soggiorno al piano primo)



Foto n. 20 (altra camera soggiorno al piano primo)



Foto n. 21 (altra camera soggiorno al piano primo)



Foto n. 22 (altra camera soggiorno al piano primo)



Foto n. 23 (camera da letto al piano primo)



Foto n. 24 (camera da letto al piano primo)

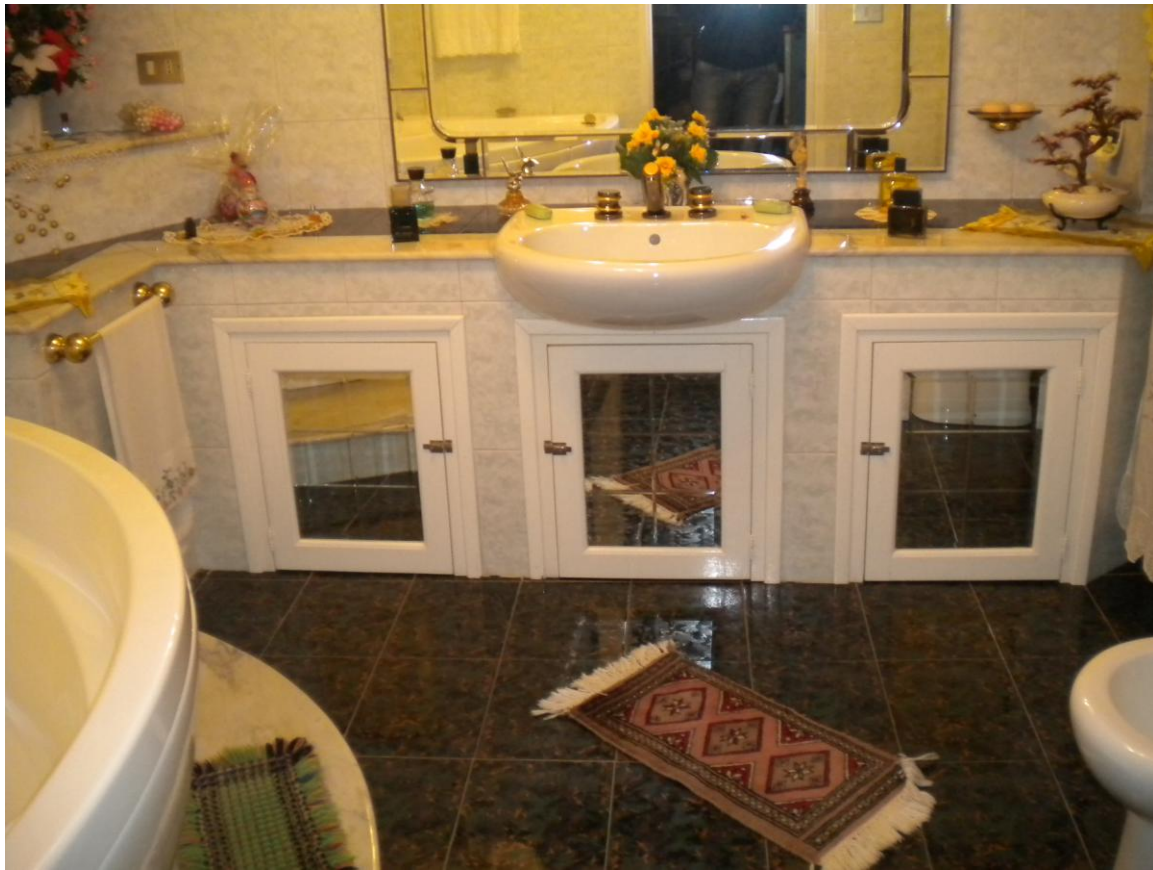


Foto n. 25 (w.c. 1 al piano primo)



Foto n. 26 (w.c. 1 al piano primo)



Foto n. 27 (w.c. 1 al piano primo)



Foto n. 28 (w.c. 2 al piano primo)



Foto n. 29 (w.c. 2 al piano primo)



Foto n. 30 (w.c. 3 al piano primo)



Foto n. 31 (scala che permette di giungere al piano secondo)



Foto n. 32 (scala che permette di giungere al piano secondo)



Foto n. 33 (soffitta al piano secondo)



Foto n. 34 (soffitta al piano secondo)



Foto n. 35 (soffitta al piano secondo)



Foto n. 36 (veranda al piano secondo non accatastata)



Foto n. 37 (copertura veranda al piano secondo non accatastata)



Foto n. 38 (veranda al piano secondo non accatastata)



Foto n. 39 (camera da letto al piano secondo non accatastata)

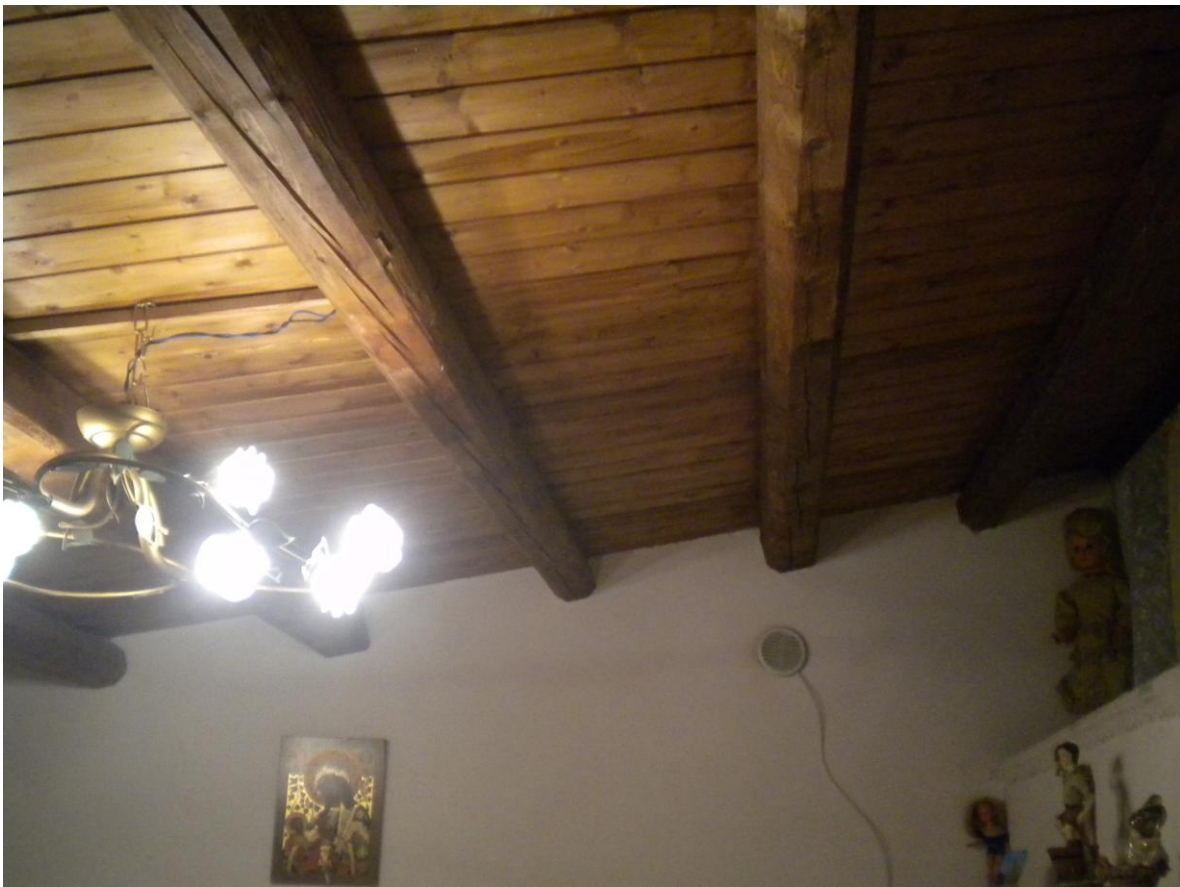


Foto n. 40 (copertura camera da letto non accatastata)



Foto n. 41 (piccolo soggiorno non accatastato)

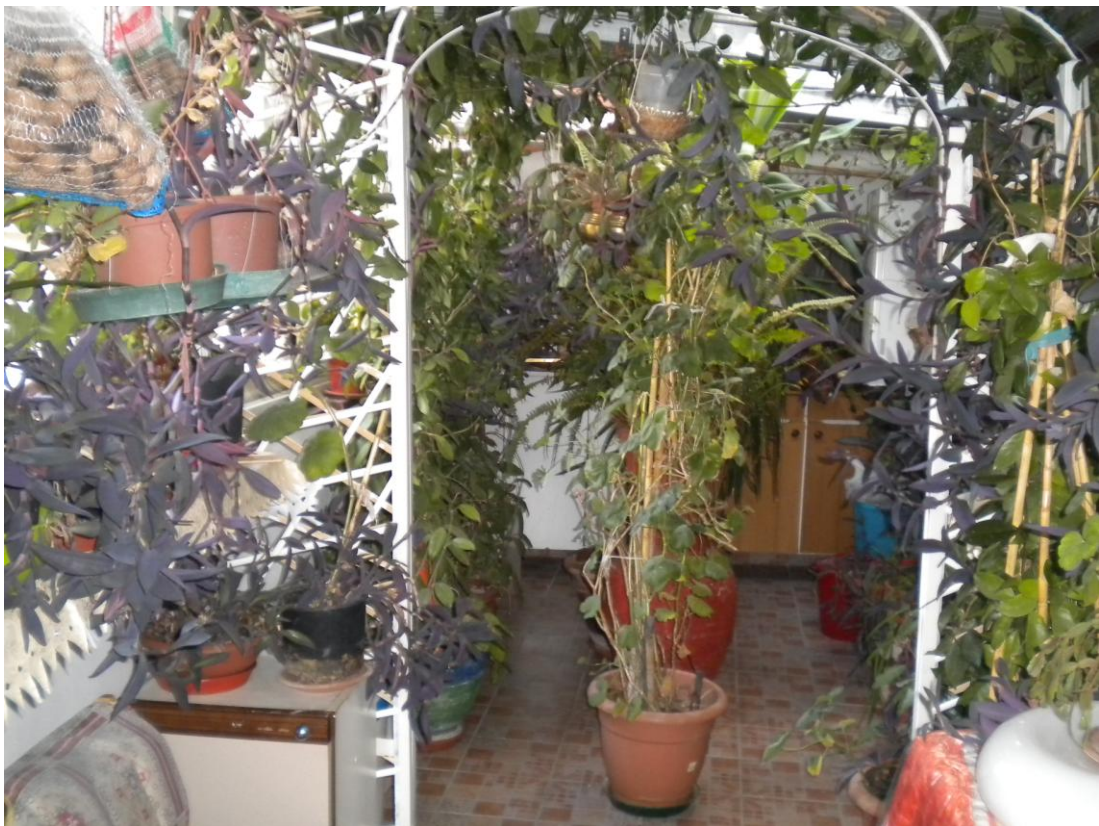


Foto n. 42 (altra piccola veranda non accatastata)



Foto n. 43 da confrontare con la foto n. 3 (nuovamente riportata sotto)

