

TRIBUNALE DI MANTOVA

ANNO 2016

N. 449 del RUOLO GENERALE delle Esecuzioni

**Giudice dell'ESECUZIONE
Dott. Laura DE SIMONE**

ALLEGATO 1

-Foto Bene n. 1-





Via Solferino



Accesso Carrabile e Pedonale



Accesso Carrabile



Palazzina B



Ingresso Comune



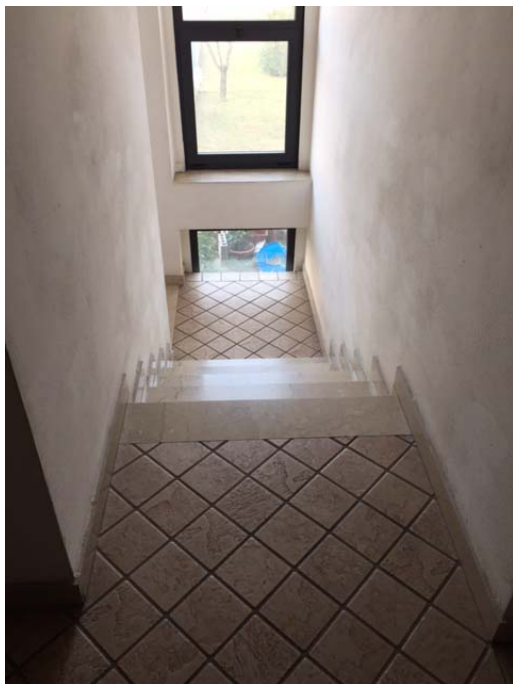
Androne Ingresso Comune



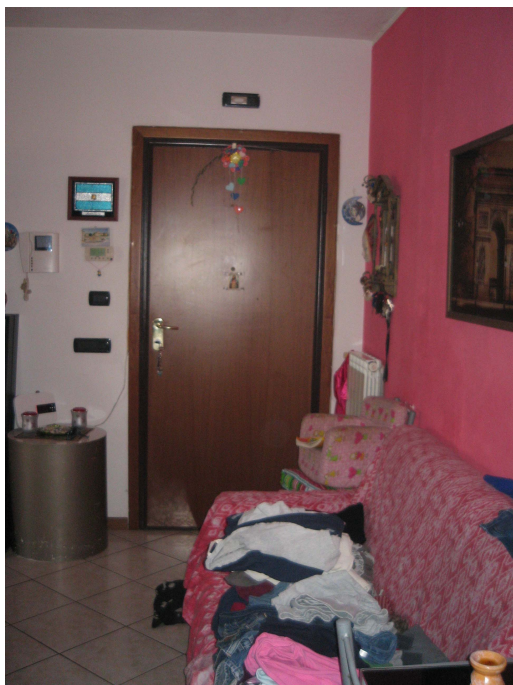
Ascensore Accesso ai piani



Vano Scala Comune



Accesso Unità



Ingresso Zona Giorno



Zona Giorno





Zona Giorno



Zona Giorno



Balcone Zona Giorno



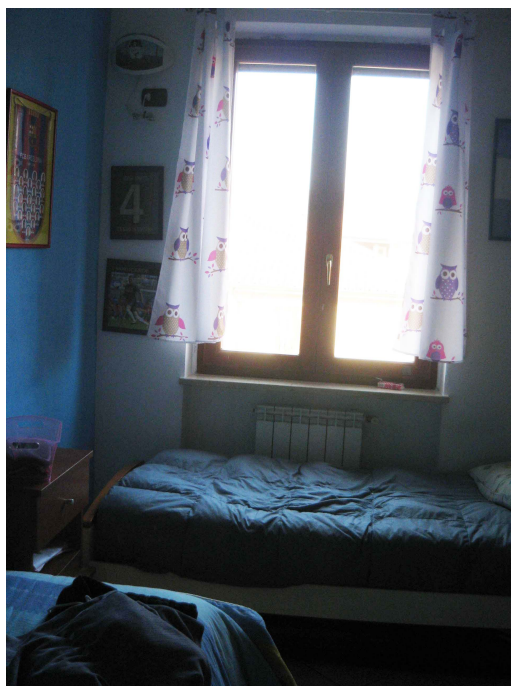
Atrio Reparto Notte



Bagno



Bagno



Stanza letto Singola



Stanza Letto Singola



Stanza Letto Singola



Stanza Letto Matrimoniale



Stanza Letto Matrimoniale





Stanza Letto Matrimoniale



Balcone Pertinenziale Stanza Letto



Vista da Balcone





Retro Palazzina



Parti comuni condominiali - piscina



Parti comuni condominiali – piscina





Parti comuni condominiali – Verde



Parti comuni condominiali - Verde



Parti comuni condominiali – Accesso carrabile ed area di manovra

