

TRIBUNALE DI MANTOVA

ANNO 2016

N. 368 del RUOLO GENERALE delle Esecuzioni

**Giudice dell'ESECUZIONE
Dott. Andrea GIBELLI**

ALLEGATO 1

-Documentazione Fotografica-





Fronte Palazzina – Ingresso Comune



Fronte Palazzina



Fronte Palazzina



Cortile Comune fronte palazzina





Fianco Palazzina



Cortile Comune retro lotto



Vista Retro Fianco



Vista Retro





Vista su area privata retro lotto



Accesso carrabile



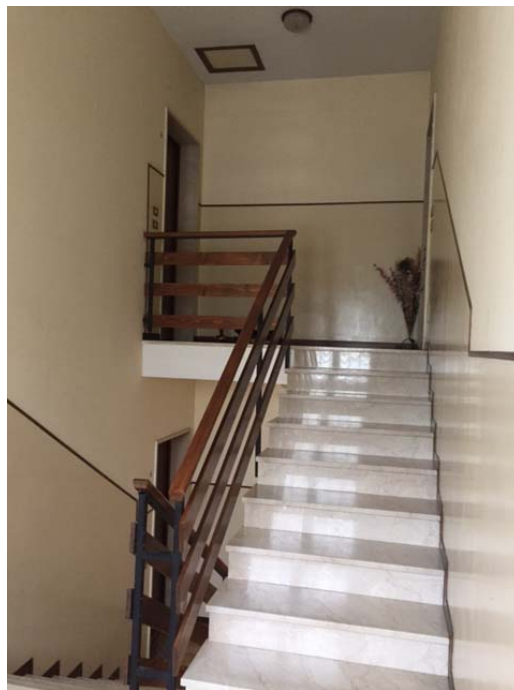
Strada di accesso dalla strada comunale



BENE N. 1 – Fg. 18 Particella 17 sub. 3



Vano scala comune



Vano scala comune – Accesso unità

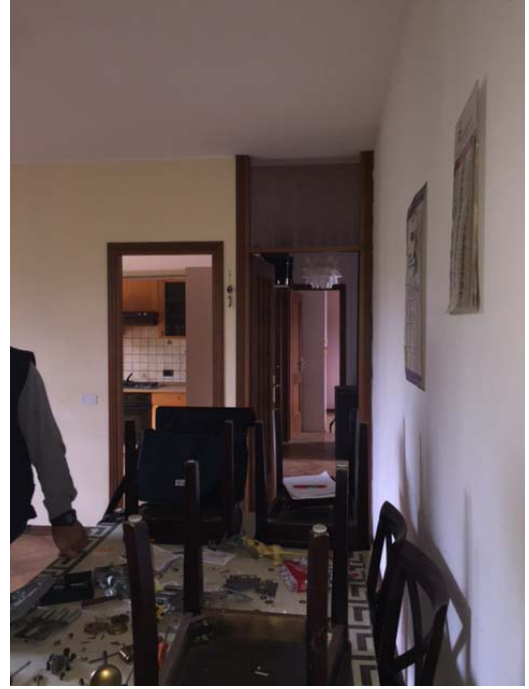


Pranzo Soggiorno

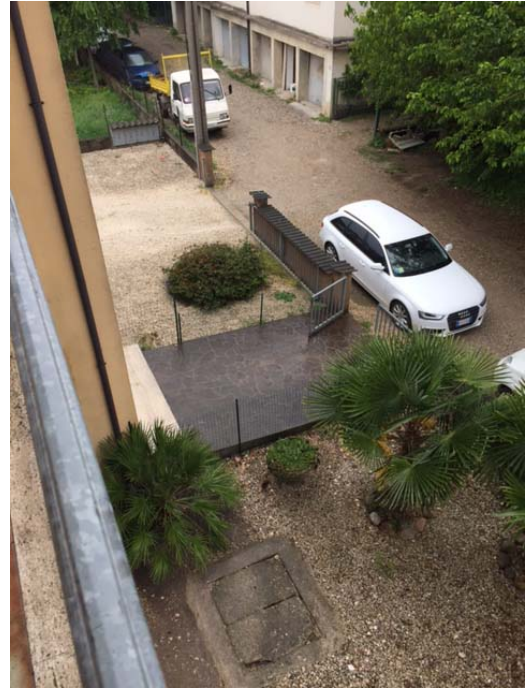




Pranzo Soggiorno



Particolare serramenti

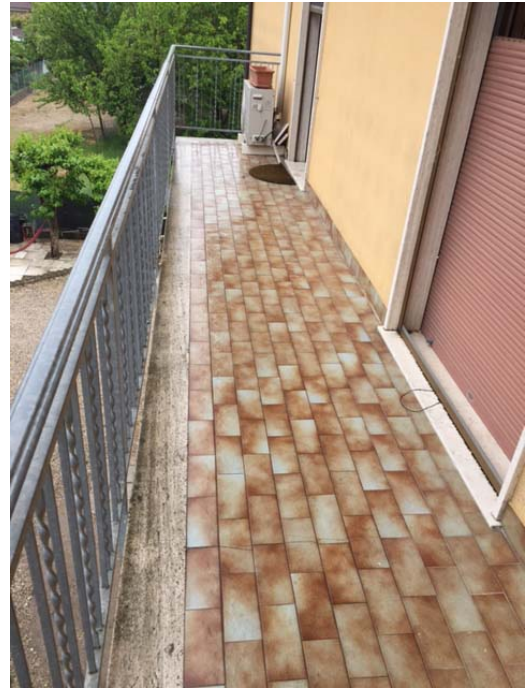


Vista da Balcone





Vista da Balcone



Balcone



Balcone



Ingresso Cucina





Cucina



Atrio



Letto 1





Letto 1



Bagno



Bagno





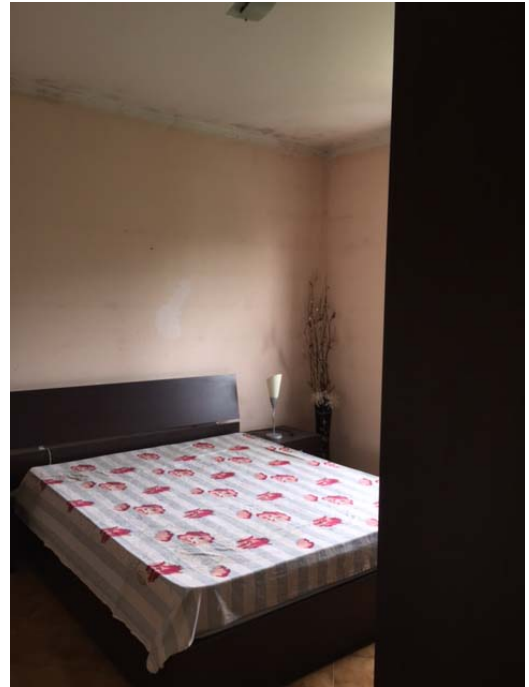
Letto 2



Letto 2



Letto 2

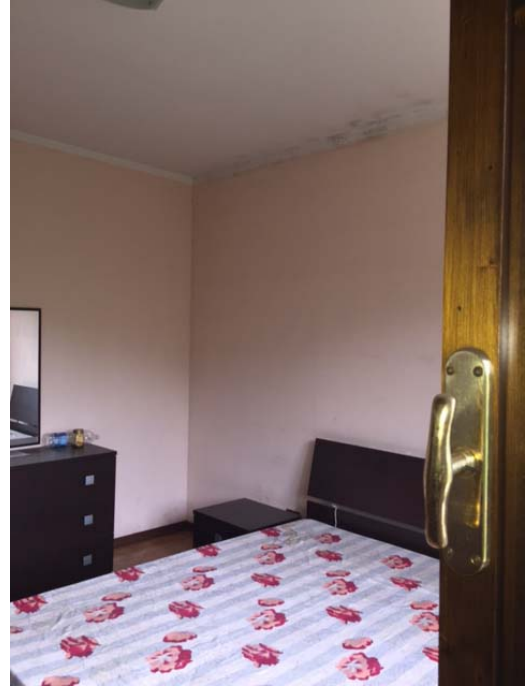


Letto 3





Letto 3



Letto 3

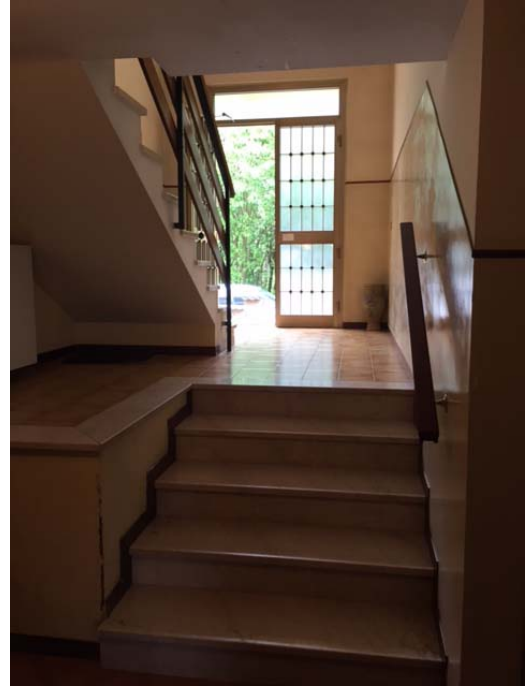


Atrio





Accesso al piano terra



Vano scala comune



Locale Lavanderia





Locale Lavanderia



Locale Lavanderia

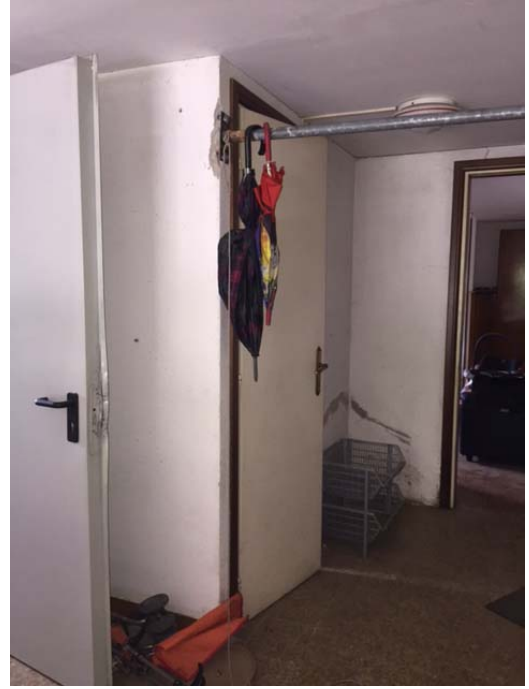


Accesso garage





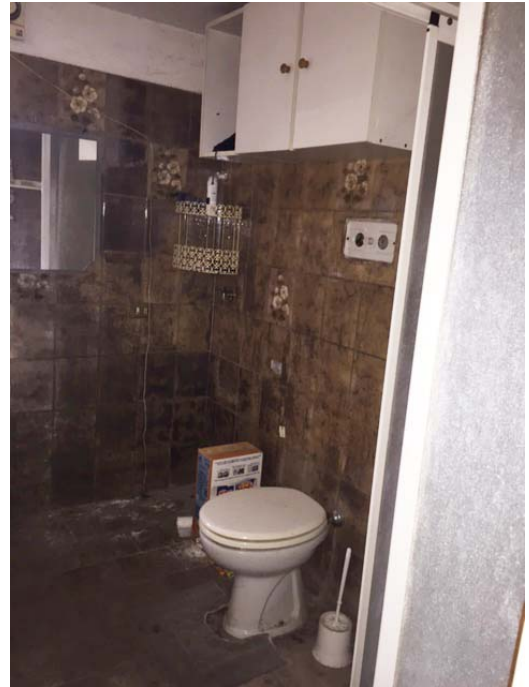
Accesso a Lavanderia da garage



Accesso Bagno e CT da garage



Servizio Igienico





Servizio Igienico

BENE N. 2 – Fg. 18 Particella 17 sub. 6



Locale C.T.



Particolare porta accesso





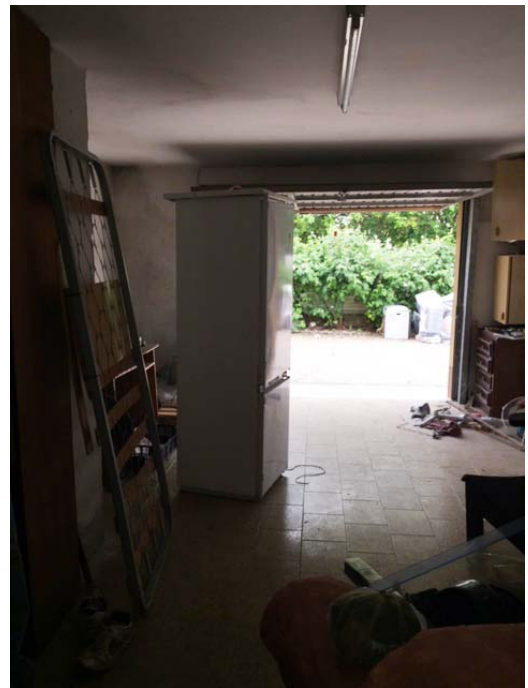
Locale C.T.



Particolare autoclave



Garagr





Garage

