



FOTO N. 1 – Via Arenaccia



FOTO N. 2 – Via Arenaccia



FOTO N. 3 – Porzione unità i. 1: Accesso da via Arenaccia, 183

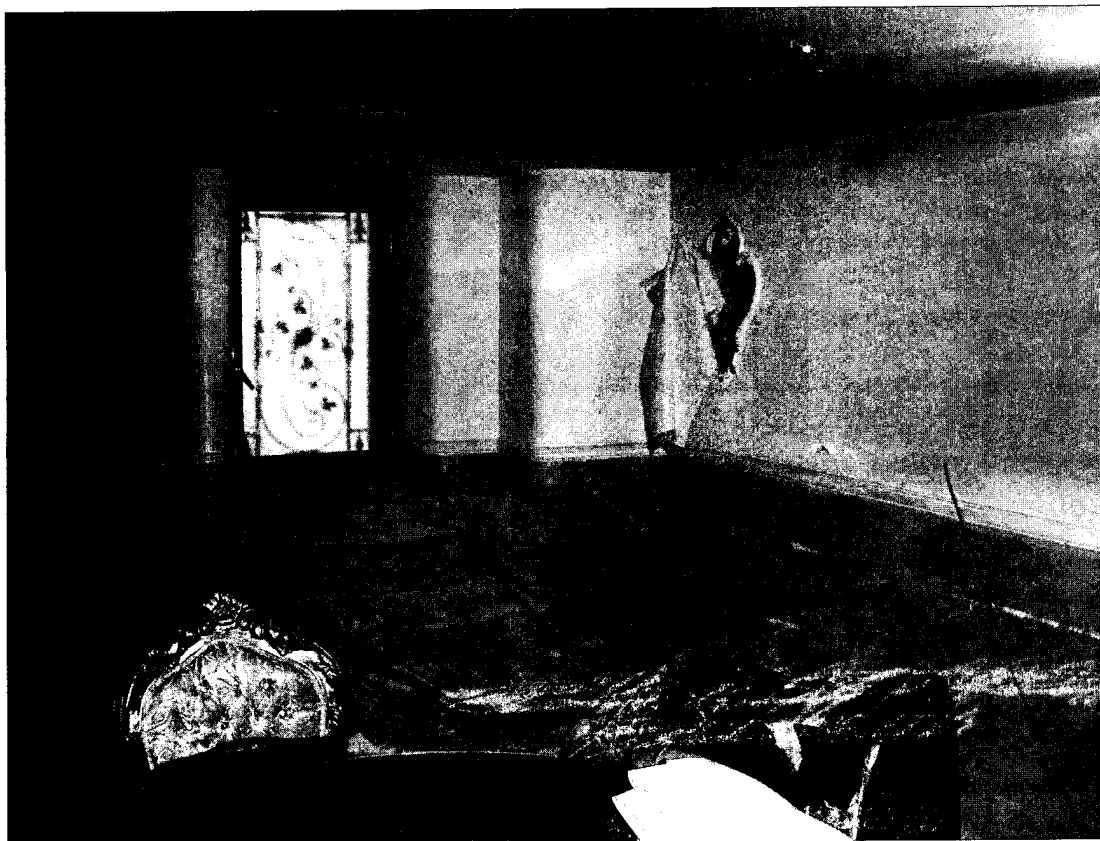
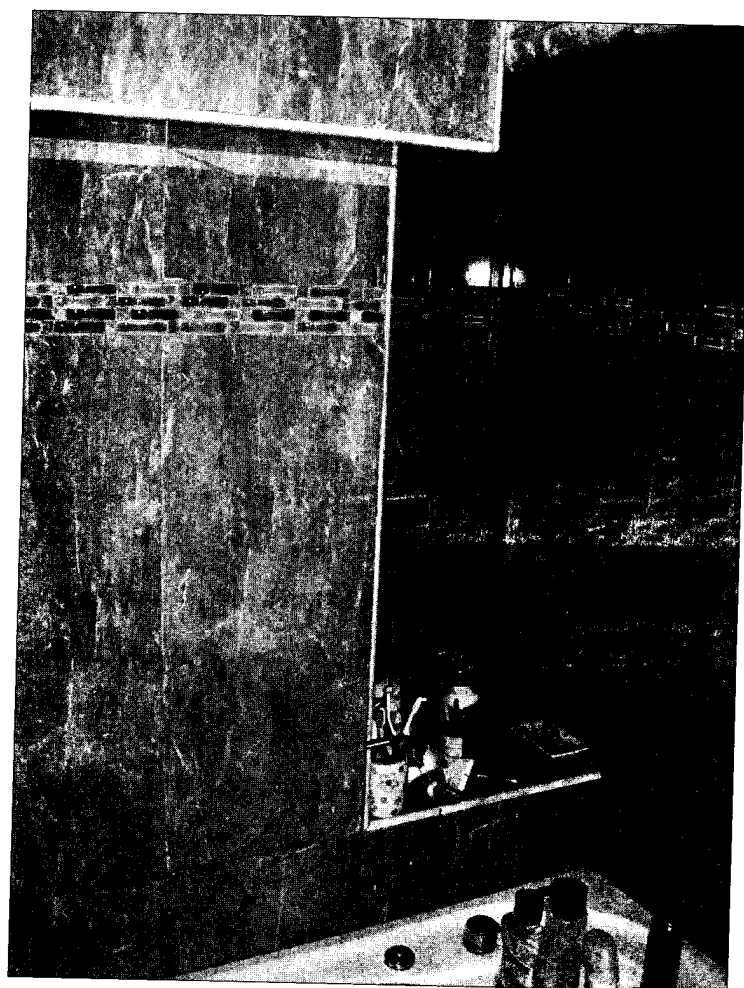


FOTO N. 4 – Porzione unità i. 1: soggiorno



FOTO N. 5 – Porzione unità i. 1: soggiorno



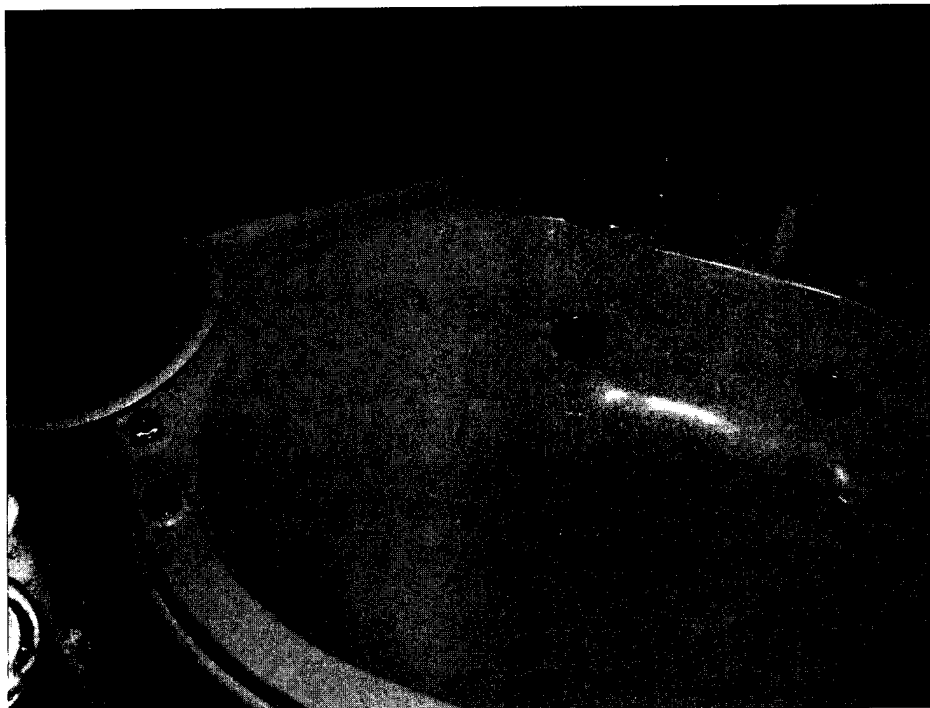
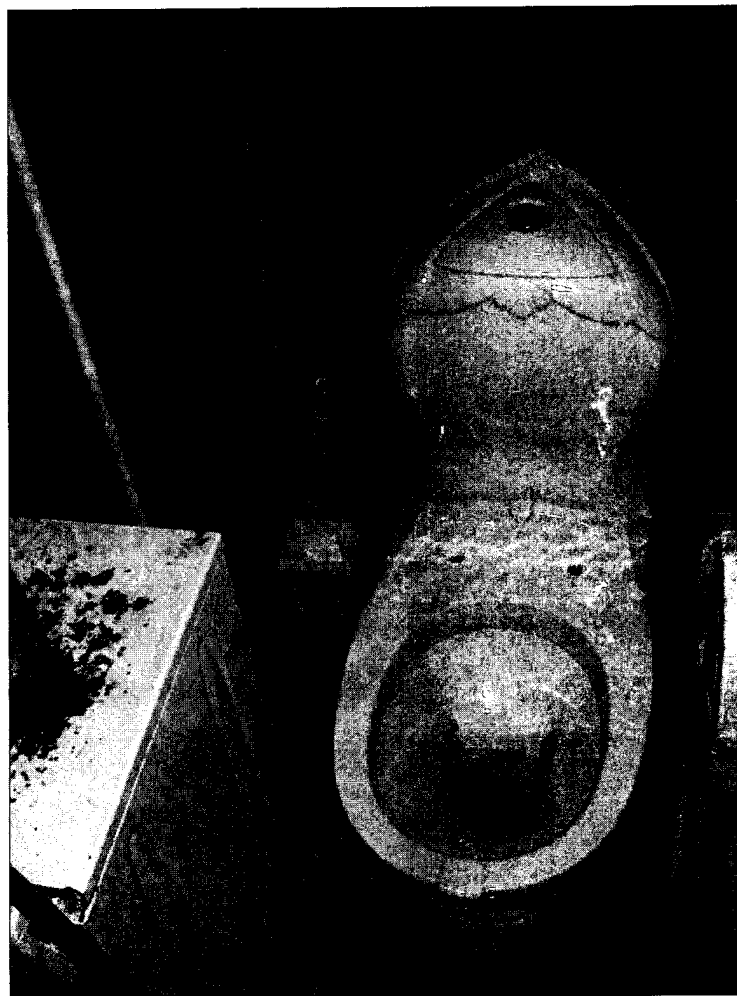


FOTO N. 7 – Porzione unità i. 1: bagno



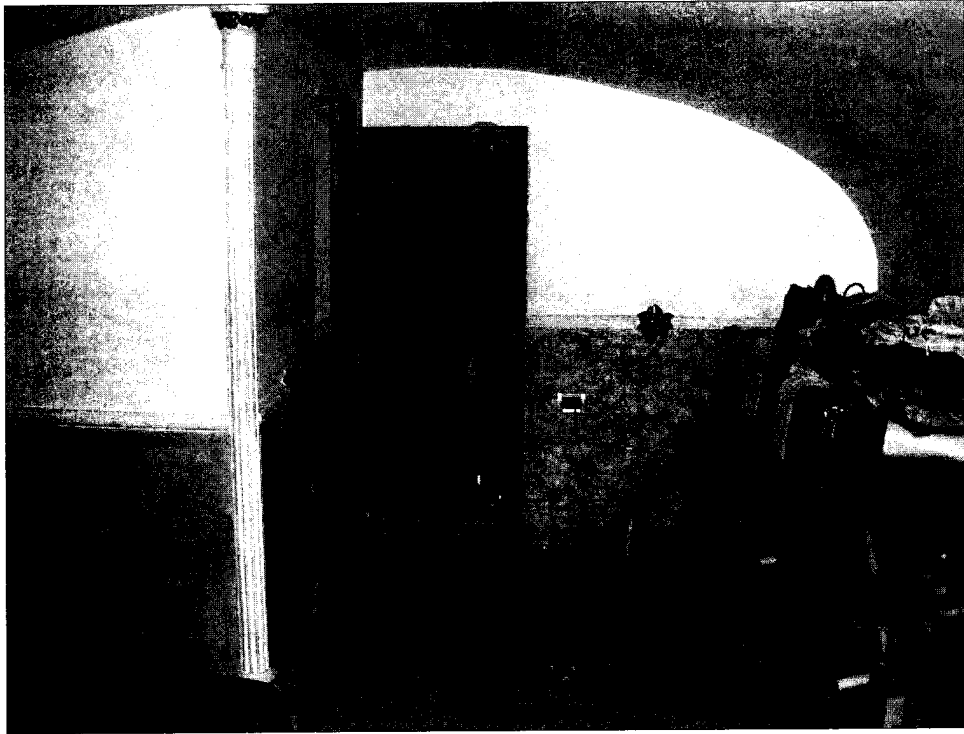


FOTO N. 9 – Porzione unità i. 1: piano soppalcato

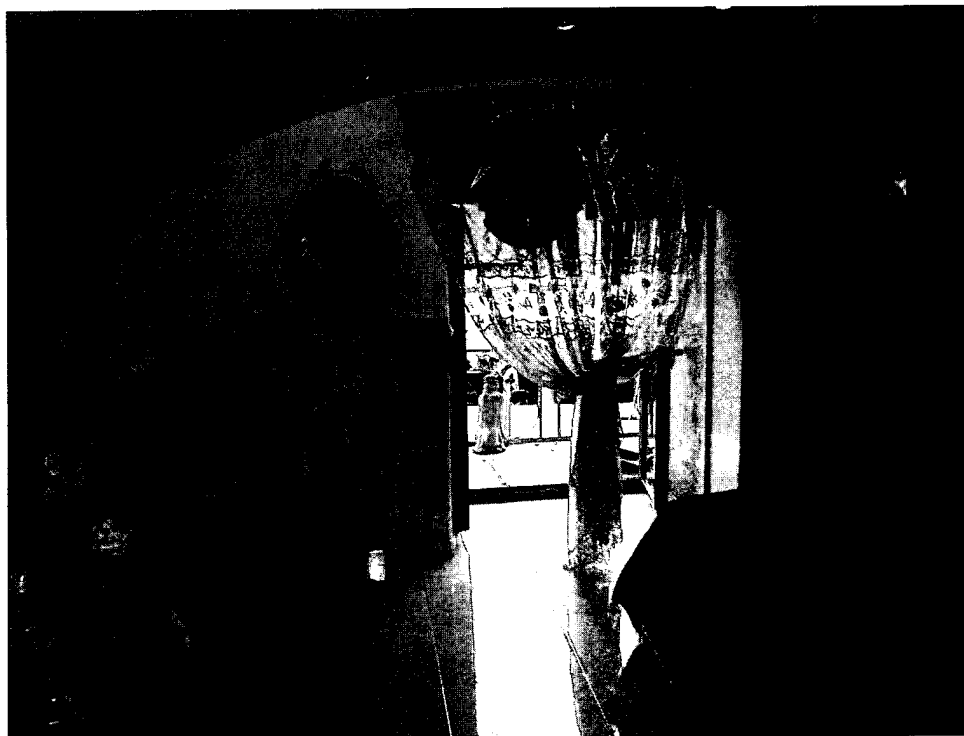


FOTO N. 10 – Porzione unità i. 1: piano soppalcato

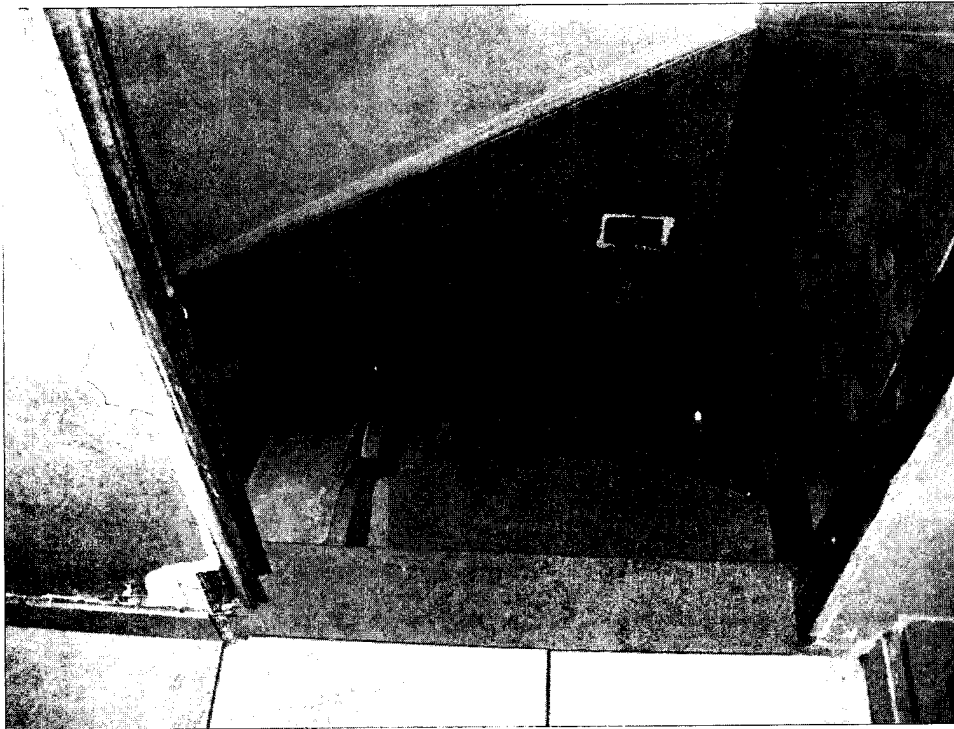


FOTO N. 11 – Porzione unità i. 1: scala d'accesso al piano soppalcato



FOTO N. 12 – Porzione unità i. 1: accesso al balcone



FOTO N. 13 – Porzione unità i. 1: balcone con affaccio su via Arenaccia



FOTO N. 14 – Porzione unità i. 1: balcone con affaccio su via Arenaccia



FOTO N. 15 – Portone stabile in via Arenaccia, 173

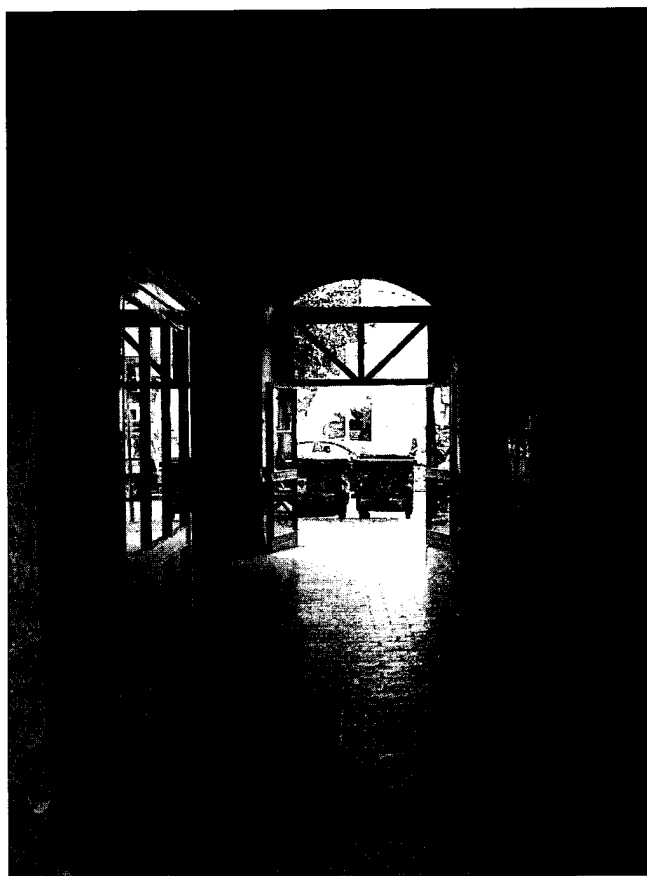


FOTO N. 16 – Androne stabile in via Arenaccia, 173

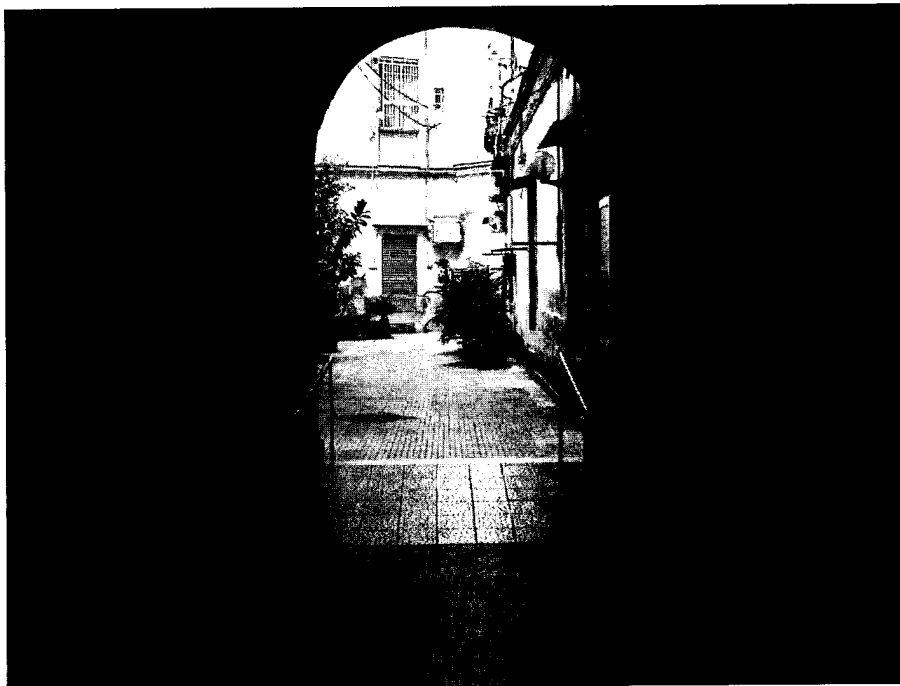


FOTO N. 17 – Cortile stabile in via Arenaccia, 173



FOTO N. 18 – finestra porzione di unità i. 2 che affaccia sul cortile

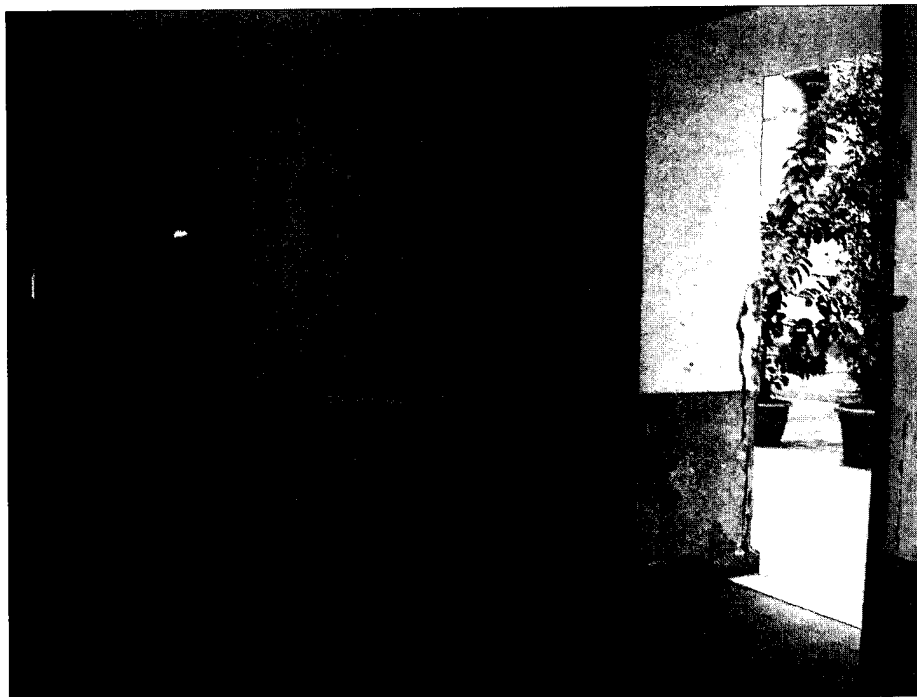


FOTO N. 19 – Vestibolo scala G con accesso alla porzione d'unità i. 2

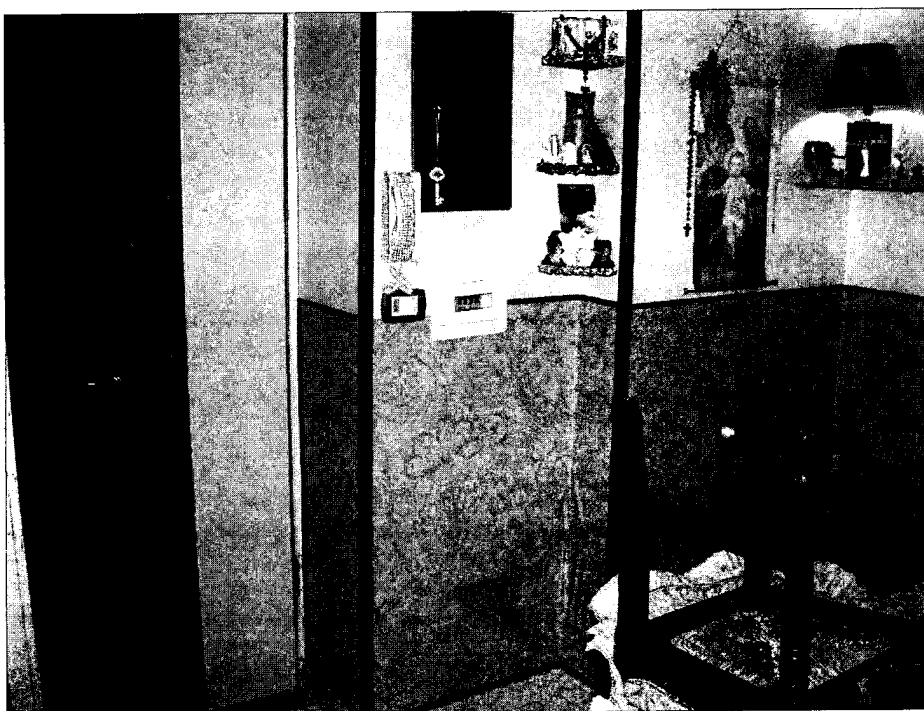


FOTO N. 20 – porzione d'unità i. 2: soggiorno



FOTO N. 21 – porzione d'unità i. 2: soggiorno con particolare della scala

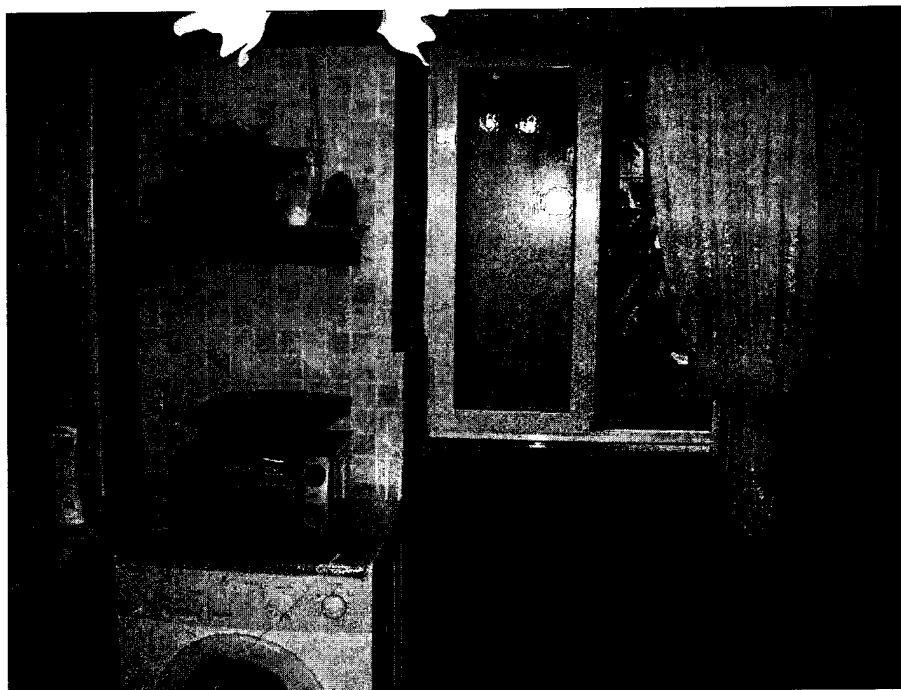


FOTO N. 22 – porzione d'unità i. 2: soggiorno con finestra che affaccia sul cortile



FOTO N. 23 – porzione d'unità i. 2: bagno

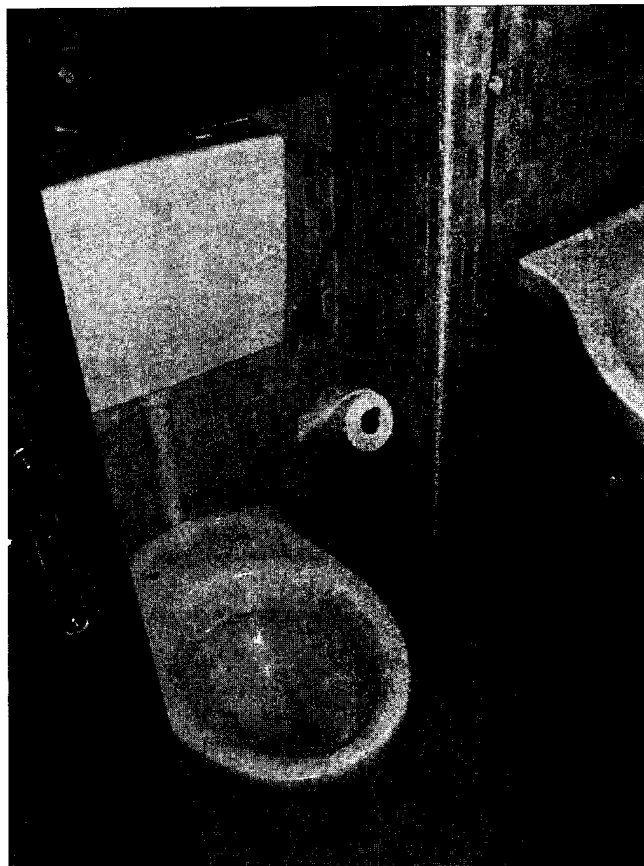


FOTO N. 24 – porzione d'unità i. 2: bagno

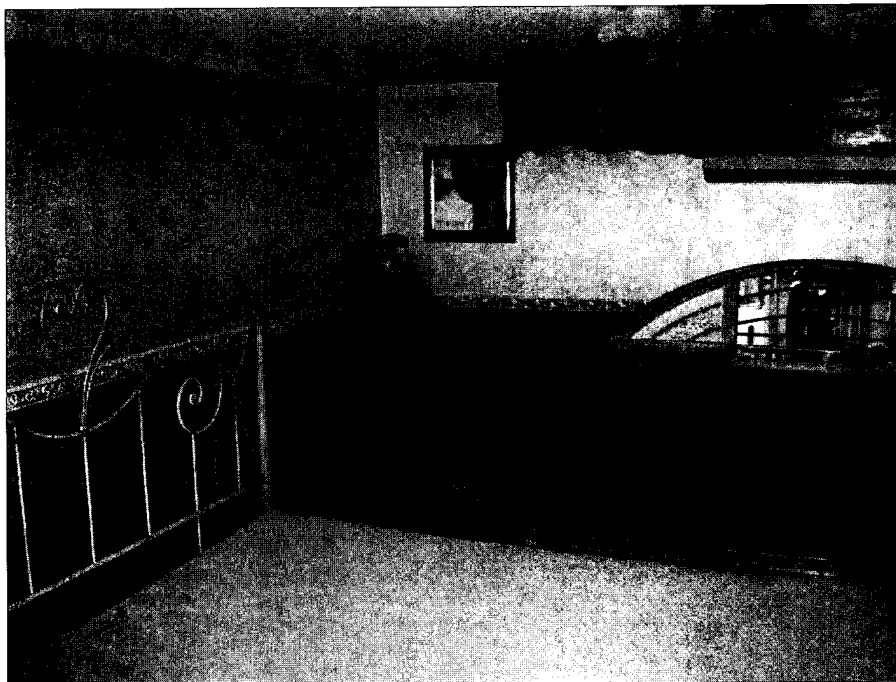


FOTO N. 25 – porzione d'unità i. 2: piano soppalcato

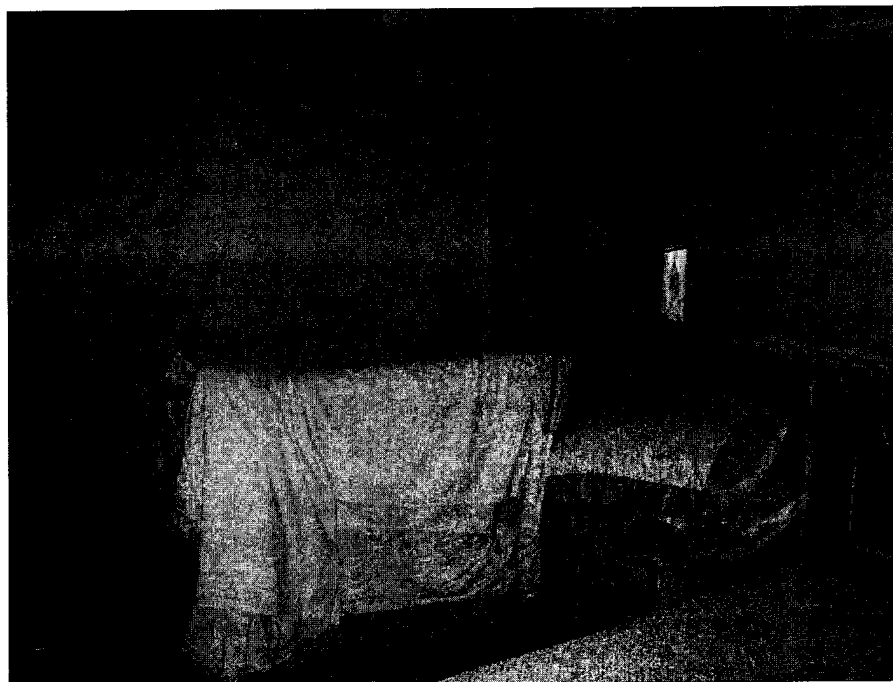
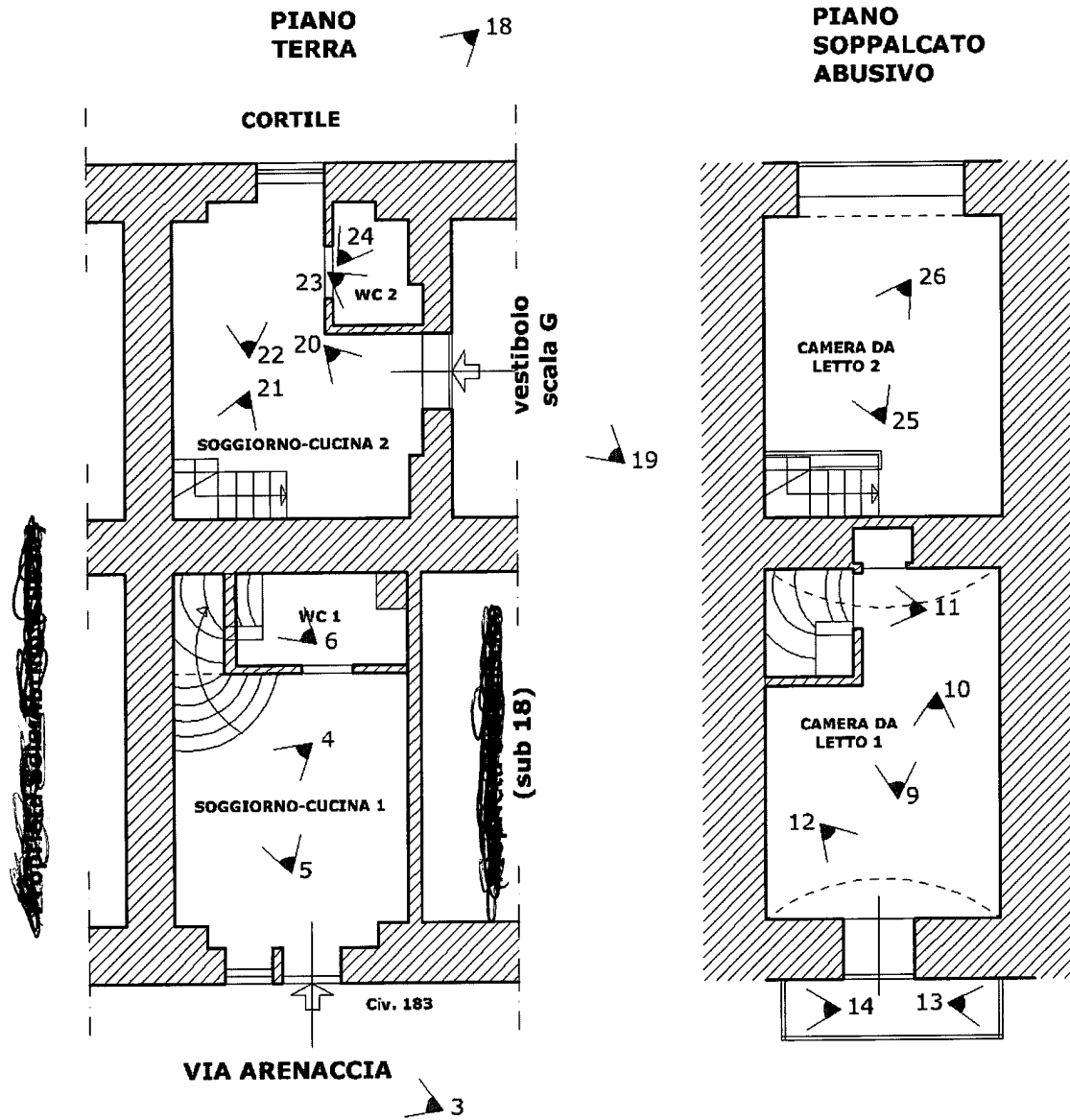


FOTO N. 26 – porzione d'unità i. 2: piano soppalcato



PIANTA CONI OTTICI

Con osservanza

Napoli, li 25 marzo 2016

*In fede Il C.T.U.
Arch. Venafro Lucio*

