

Parte procedente: **GE CAPITAL SERVIZI FINANZIARI S.p.A.**

Parte eseguita: ()



Foto n.1 - Ubicazione immobile pignorato (foto aerea Google Earth)

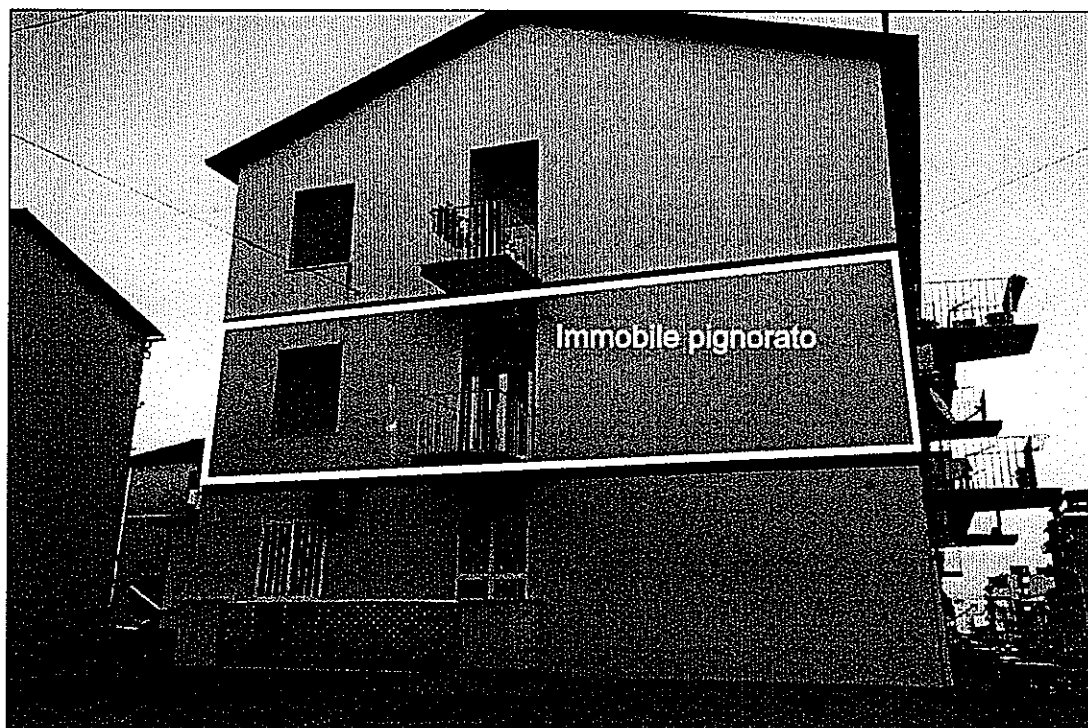


Foto n.2 - Prospetto ovest su via Generale Cascino

Proc. Esec. Imm. N. 492/2015 R.G.Es.
TRIBUNALE DI CATANIA - VI Sezione Civile - Esecuzioni immobiliari

Parte procedente: **GE CAPITAL SERVIZI FINANZIARI S.p.A.**

Parte eseguita: **IMMOBILIARE S.p.A.**



Foto n.3 - Prospetto sud su via S. Grasso



Foto n.4 - Prospetto nord su area interna di proseguo della via Cadorna

Parte procedente: **GE CAPITAL SERVIZI FINANZIARI S.p.A.**

Parte esecutata: ... ()



Foto n.5 - Disimpegno/corridoio



Foto n.6 - Disimpegno/corridoio

Proc. Esec. Imm. N. 492/2015 R.G.Es.
TRIBUNALE DI CATANIA - VI Sezione Civile - Esecuzioni immobiliari

Parte procedente: **GE CAPITAL SERVIZI FINANZIARI S.p.A.**
Parte eseguita: ()

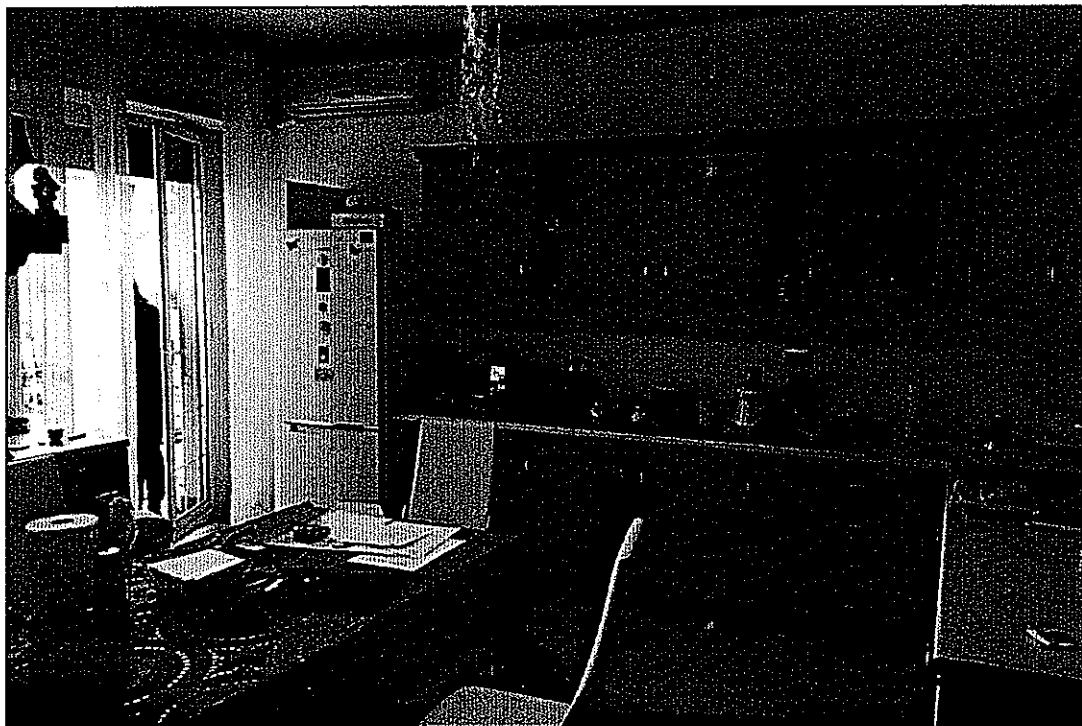


Foto n.7 - Cucina

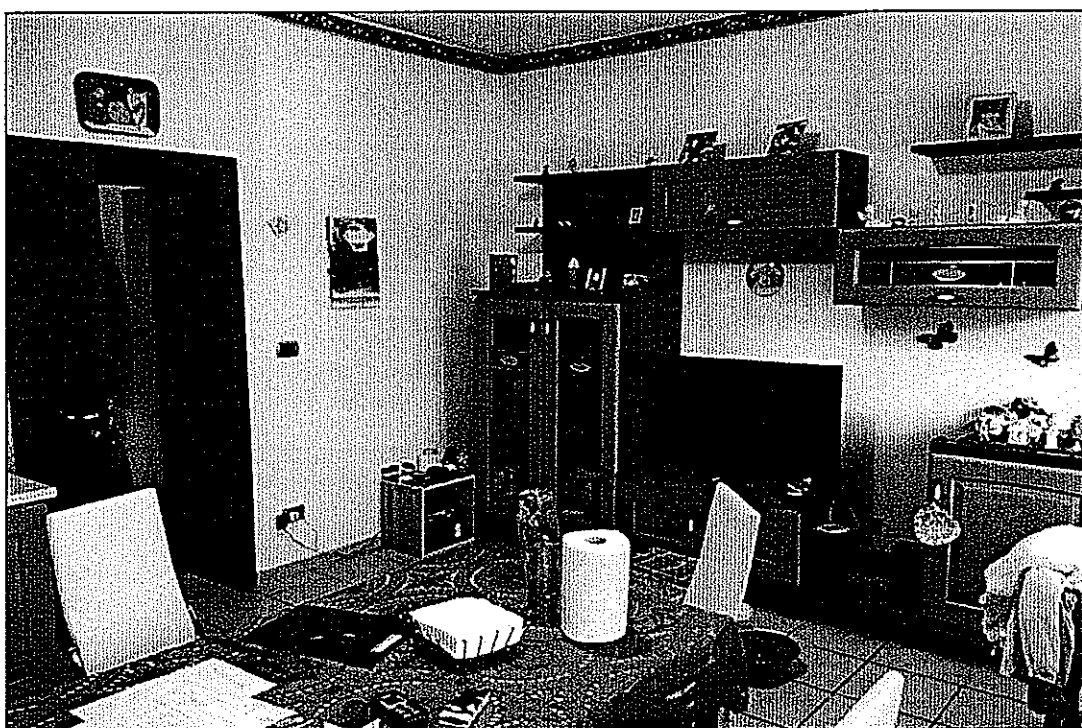


Foto n.8 - Cucina

Proc. Esec. Imm. N. 492/2015 R.G.Es.
TRIBUNALE DI CATANIA - VI Sezione Civile - Esecuzioni immobiliari

Parte procedente: **GE CAPITAL SERVIZI FINANZIARI S.p.A.**

Parte esecutata: **GE CAPITAL SERVIZI FINANZIARI S.p.A.**

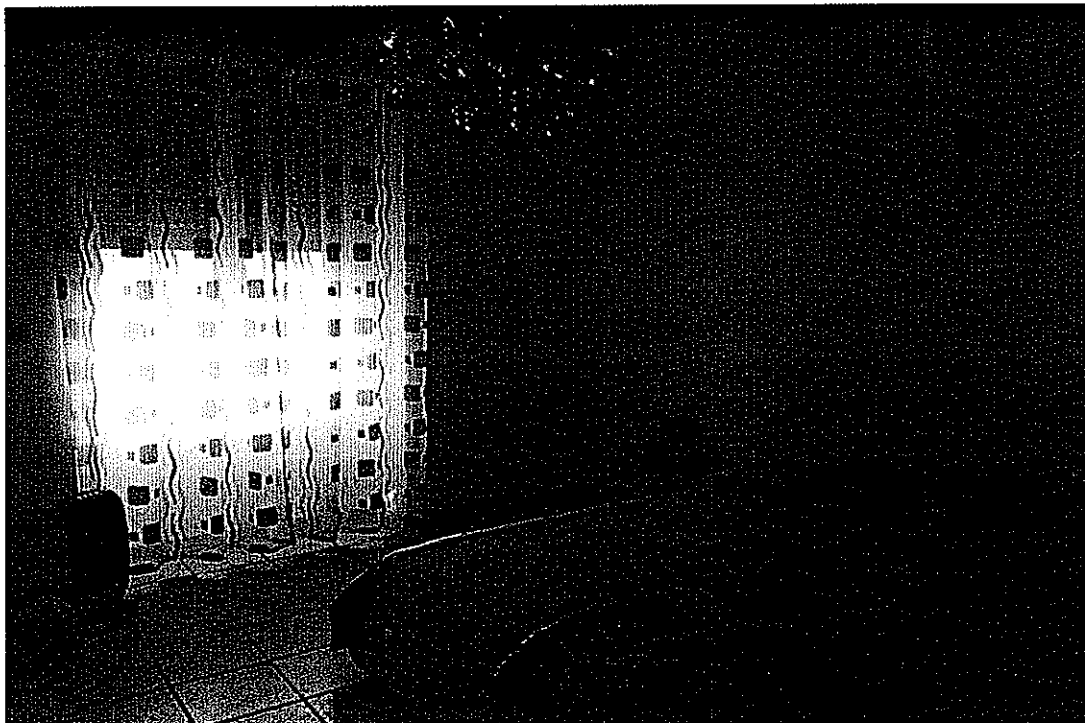


Foto n.9 - Camera letto

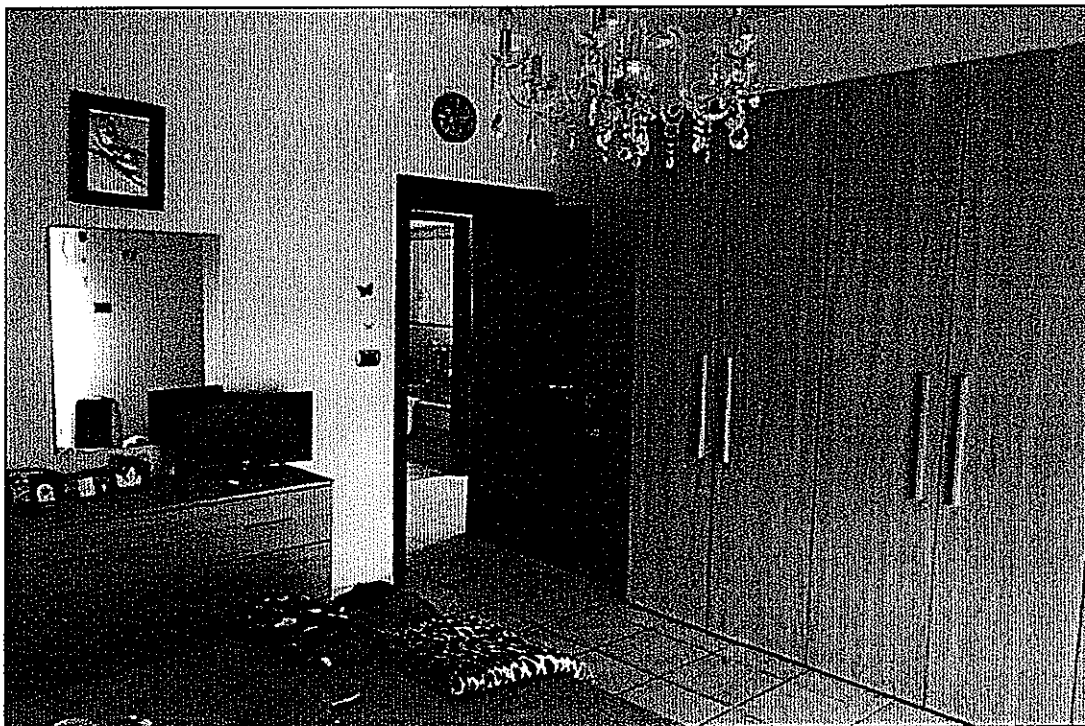


Foto n.10 - Camera letto

Parte procedente: **GE CAPITAL SERVIZI FINANZIARI S.p.A.**

Parte esecutata: **GIUSEPPE MONTANO S.p.A.**

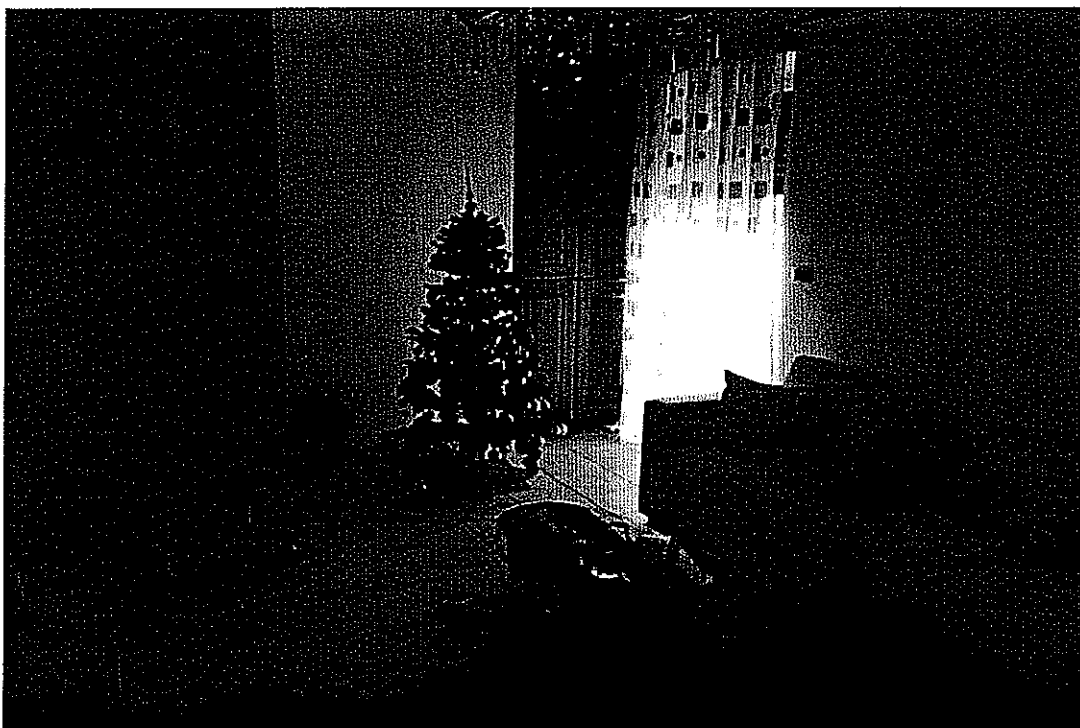


Foto n.11 - Salotto

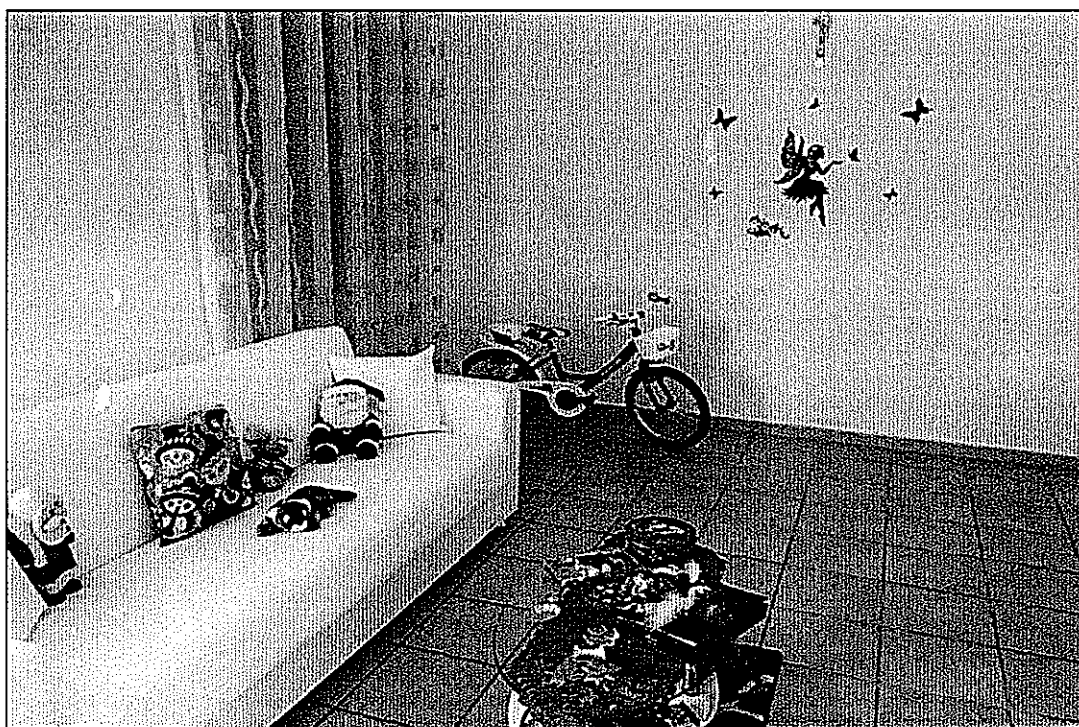


Foto n.12 - Salotto

Parte procedente: GE CAPITAL SERVIZI FINANZIARI S.p.A.

Parte esecutata: [Illegible]



Foto n.13 - Cameretta



Foto n.14 - Cameretta

Parte procedente: **GE CAPITAL SERVIZI FINANZIARI S.p.A.**
Parte esecutata: **IMMOBILIARE S.p.A.**

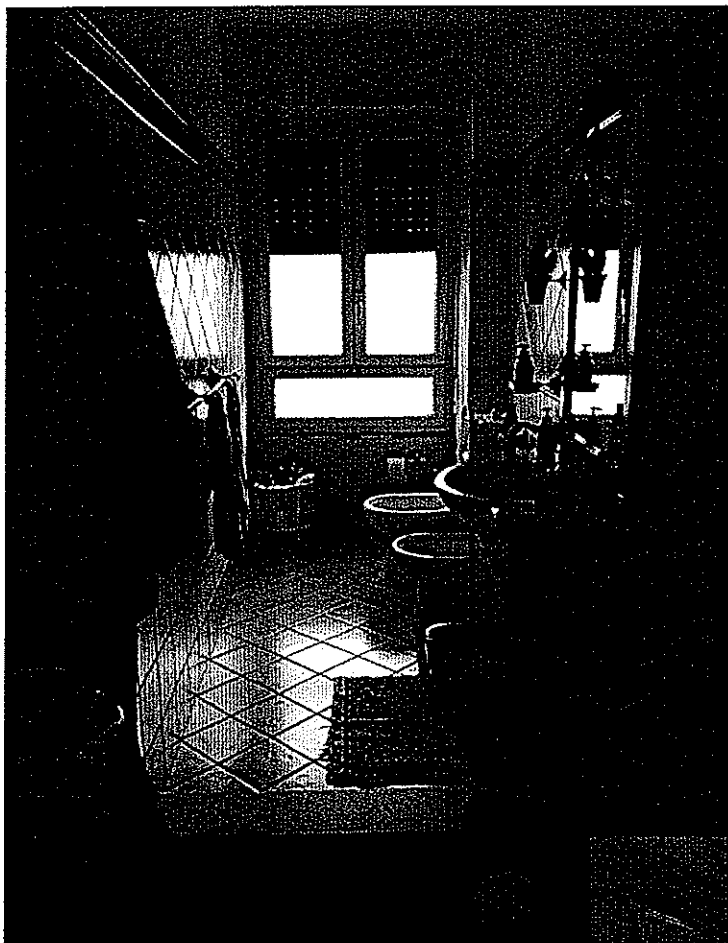


Foto n.15 - Locale bagno

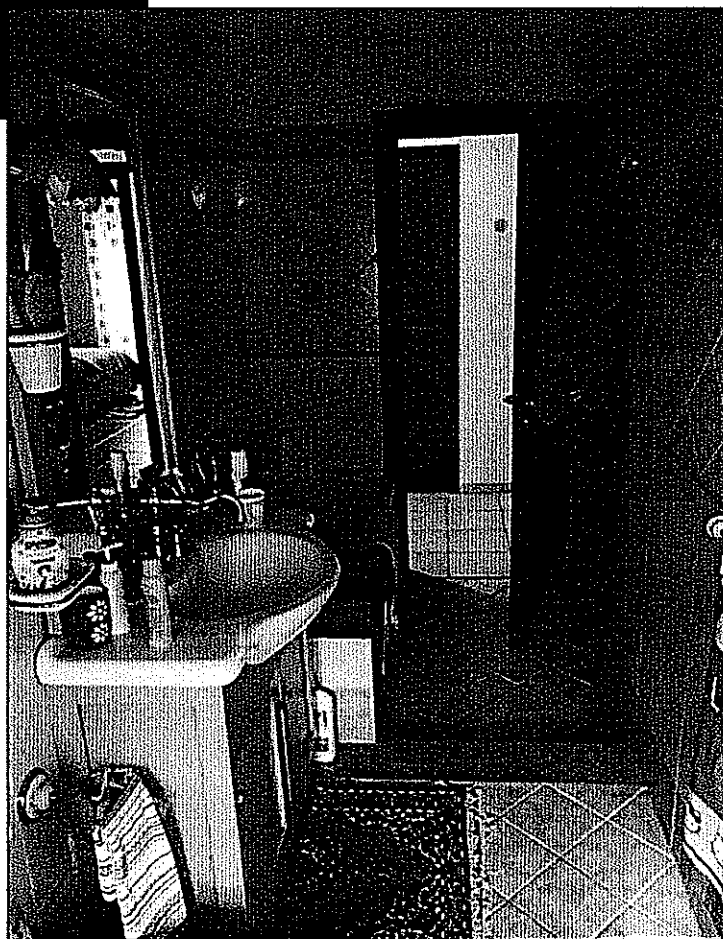


Foto n.14
Locale bagno