

Tribunale Civile di Trieste

Esecuzione immobiliare n° 55/2017

Giudice: dott.ssa Comini Lara

RELAZIONE DI STIMA

**allegato 6 – quadro fotografico con pianta su cui vengono
indicati i coni fotografici in riferimento
all'accesso dd. 06.09.2017**



Foto 1

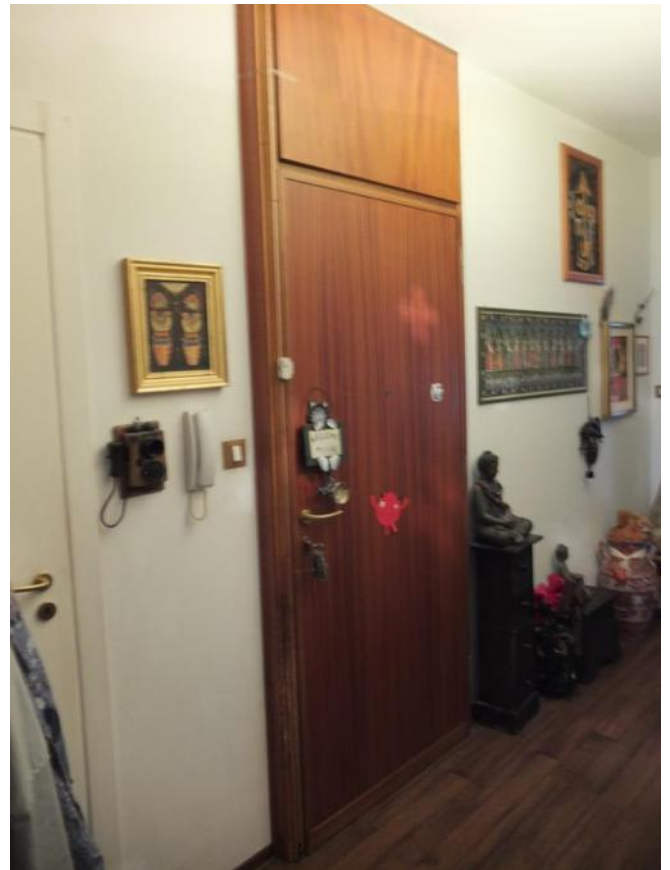


Foto 2



Foto 3

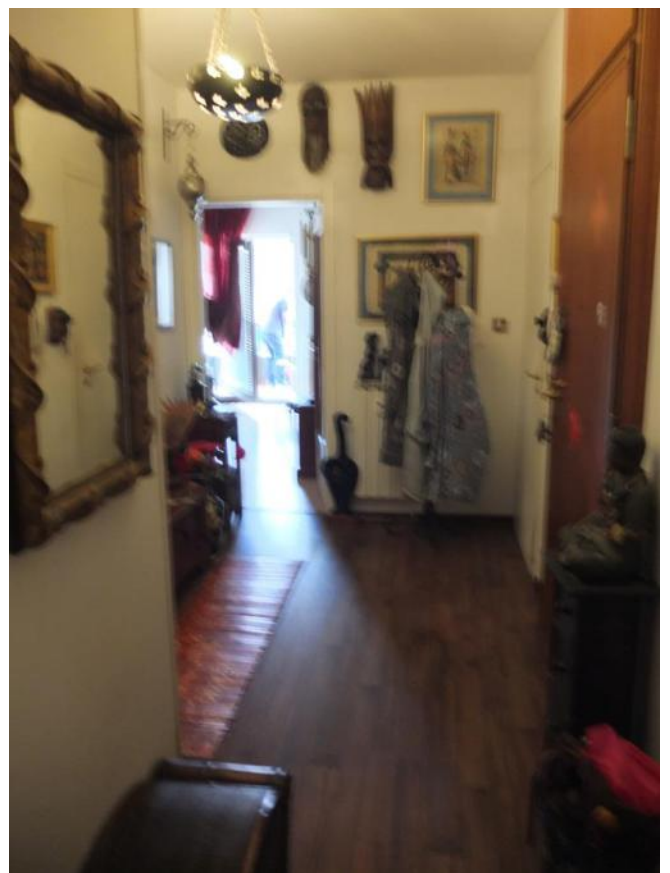


Foto 4



Foto 5

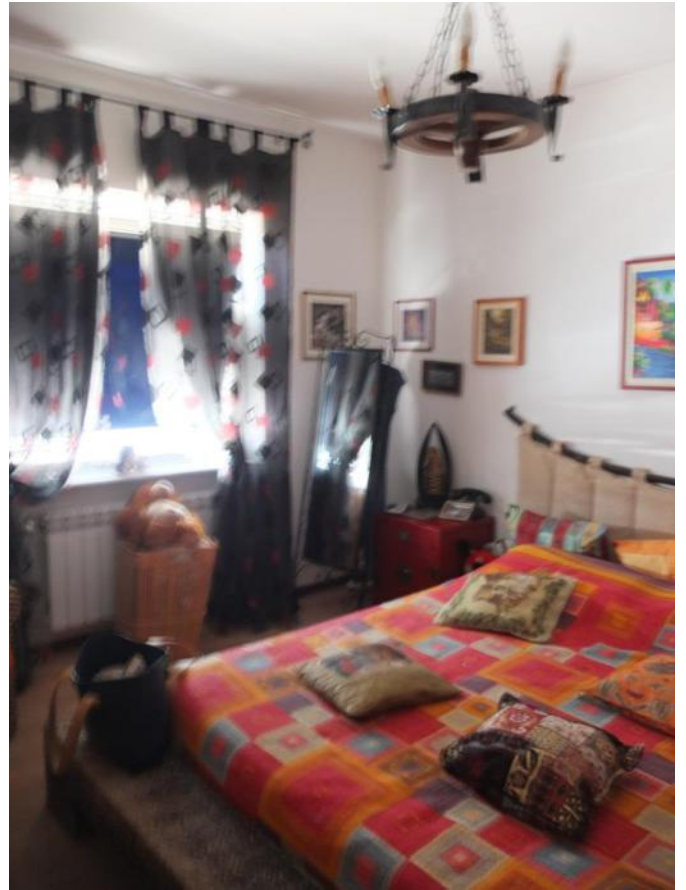


Foto 6



Foto 7



Foto 8



Foto 9



Foto 10



Foto 11



Foto 12



Foto 13



Foto 14



Foto vano scale



Foto atrio d'ingresso



Foto atrio d'ingresso



Foto ascensore

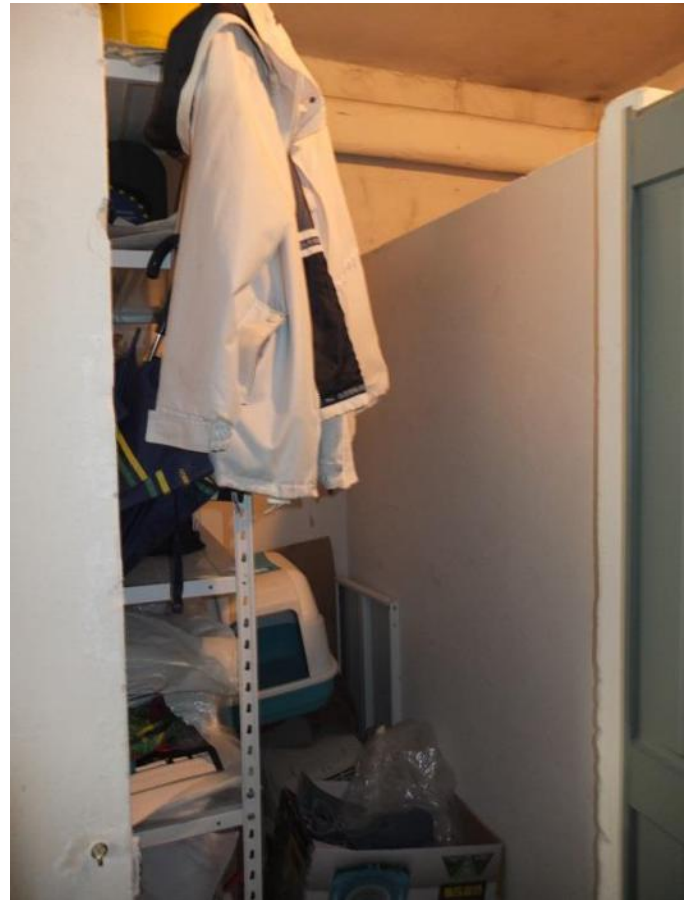


Foto cantina di proprietà



Foto area comune cantine



Foto cortile interno di accesso



Foto cortile interno di accesso



Foto cortile interno di accesso

POSIZIONE CONI FOTOGRAFICI

PIANTA QUINTO PIANO - scala 1:100

