

Mappale 3019



Immobile oggetto di esecuzione



Accesso alla cantina/legnaia



Porta di accesso all'abitazione



Particolare infissi

Particolare 1 – Vano piano terra



Particolare 2 – Vano Piano Terra



Particolare vano che consente accesso ad altra proprietà



Particolare scala di accesso al piano primo



Vano a piano primo



Particolare scala di accesso a piano primo



Piano primo



Particolare scala di accesso a piano secondo



Botola in corrispondenza accesso piano secondo



Particolare 1 del sottotetto



Particolare 2 del sottotetto

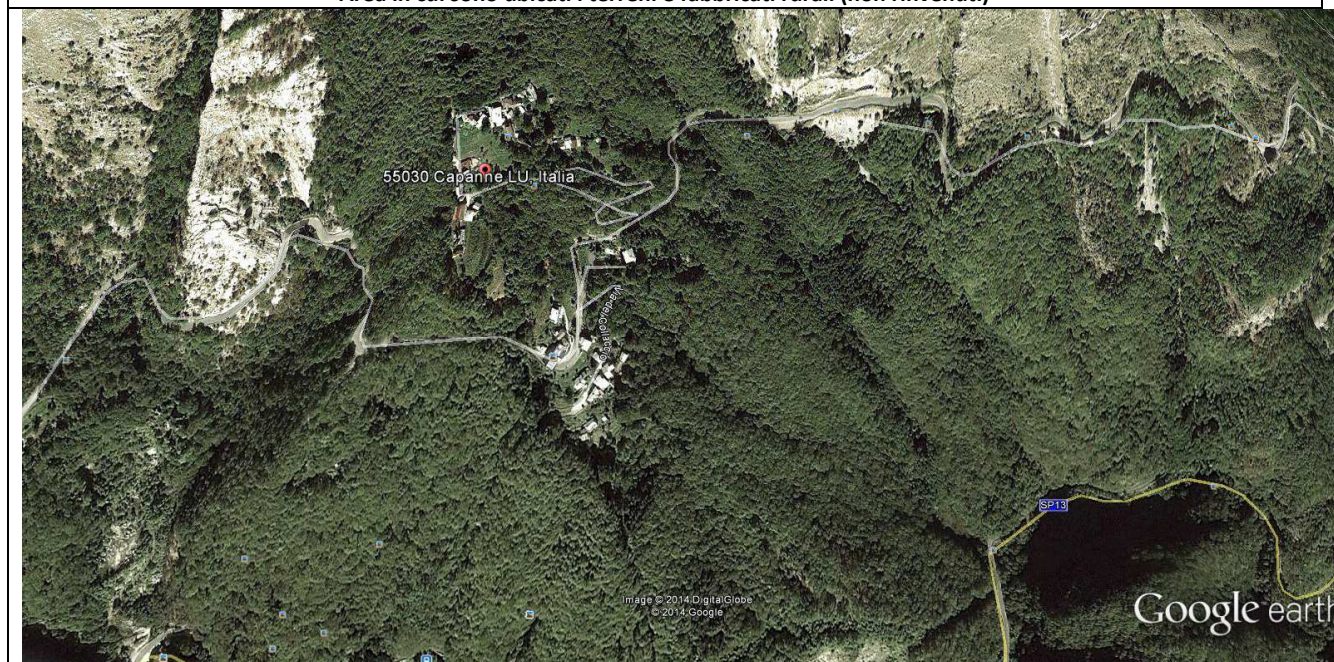


Particolare 3 del sottotetto





Area in cui sono ubicati i terreni e fabbricati rurali (non rinvenuti)



Lotto numero 2

Mappali 1574 sub. 4 (garage) e sub. 7 (appartamento)

Fabbricato suddiviso in lotti, oggetto di esecuzione imm.re



Particolare 1 – Interno garage



Particolare 2 – Interno garage



Dino Dini
geometra

Via Per Canalecchia, 11 – 55036 Pieve Fosciana (LU)
Tel. e fax 0583666964 – cell. 3283073618 e-mail: geometradinodini@tin.it

Porticato anistante l'ingresso all'appartamento



Scala di accesso al piano terra dell'immobile (appartamento)



Particolare 1 – Terrazza sovrastante garage e ripostigli



Particolare 2 – Terrazza sovrastante garage e ripostigli



Particolare 1 – Terrazza antistante il porticato e l'ingresso



Particolare 2 – Terrazza antistante il porticato e l'ingresso



Particolare tettoia in legno "pericolante"



Ripostiglio



Ripostiglio



Ripostiglio



Ripostiglio



Ripostiglio / centrale termica



Lotto numero 3

Mappale 1574 sub. 6

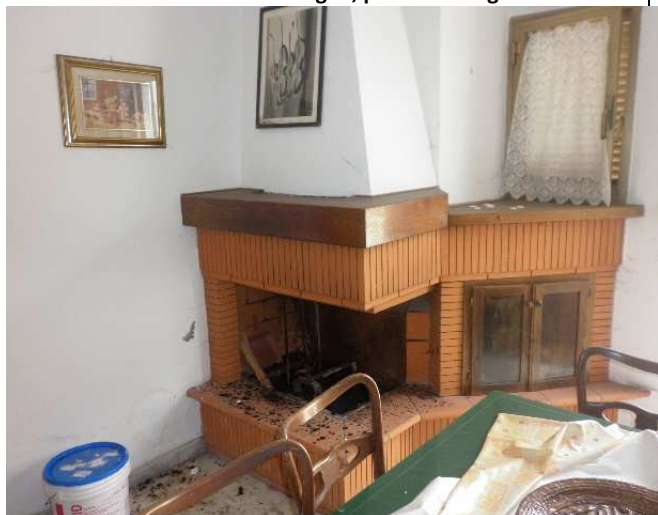
Accesso all'appartamento



Vano d'ingresso



Particolare camino a legna, posto nell'ingresso



Cucina



Dino Dini
geometra

Via Per Canalecchia, 11 – 55036 Pieve Fosciana (LU)
Tel. e fax 0583666964 – cell. 3283073618 e-mail: geometradinodini@tin.it

Camera



Bagno



Particolare 1 – Umidità nell'ingresso



Particolare 2 – Umidità nella camera



Lotto numero 4

Mappale 1574 sub. 3

Particolare porta di accesso all'unità immobiliare



Particolare accesso alla resede esclusiva



Vano principale (ingresso)



Forno a legna



Dino Dini
geometra

Via Per Canalecchia, 11 – 55036 Pieve Fosciana (LU)
Tel. e fax 0583666964 – cell. 3283073618 e-mail: geometradinodini@tin.it

Particolare 1 – Sala da pranzo



Particolare 2 – Sala da pranzo



Resede esclusiva



Accesso (esterno) al bagno e ripostiglio



Particolare 1 – Bagno



Particolare 2 – Bagno

