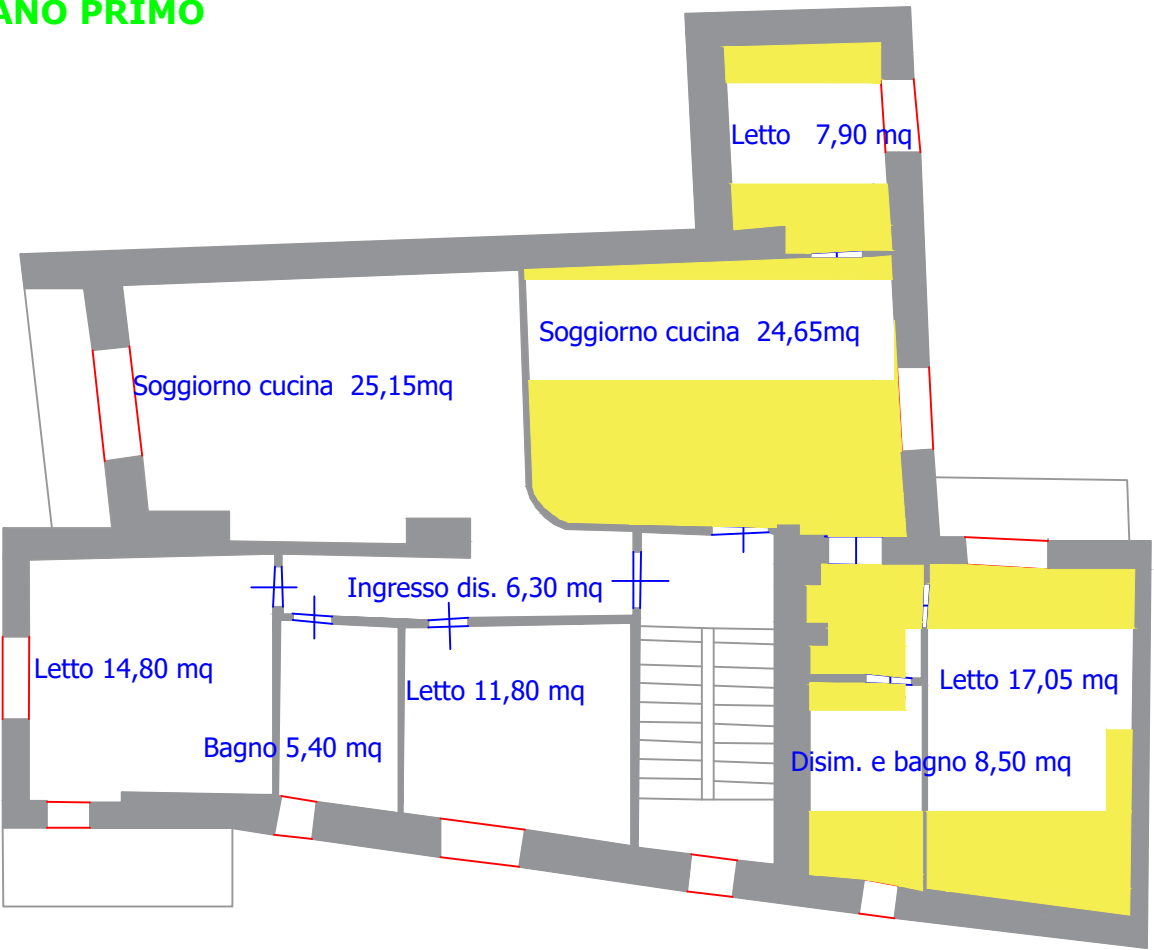


**LOTTO 2:** Immobile 2  
sito in Castel San Giorgio (SA) Loc. Castelluccio  
distinto in N.C.E.U. al F. 12 P.la 128 sub.4

**PIANO PRIMO**



Appartamento 2

**CALCOLO ANALITICO  
SUPERFICIE COMMERCIALE**

**Scommerciale**= SI piano 1+0,25 S.balcone+0,15 aree comuni+0,15 SI piano2  
**Scommerciale**= 58,10 mq+0,25\*2,33 mq +0,15\*3,93 mq  
**Scommerciale**= 58,10 mq+0,58 mq + 0,58 mq= 59,26 mq

**Scommerciale= 59,26 mq**