

APPARTAMENTO SITO A PALERMO, VIA IMPERATRICE COSTANZA N.3, PIANO SECONDO A DESTRA  
(RIF. CAT. : FOGLIO 56, PARTICELLA 89, SUB 5).



Vista dell'edificio sito a Palermo in via Imperatrice Costanza n.3, all'angolo con la via Cipressi.



Vista dell'edificio sito a Palermo in via Imperatrice Costanza n.3.



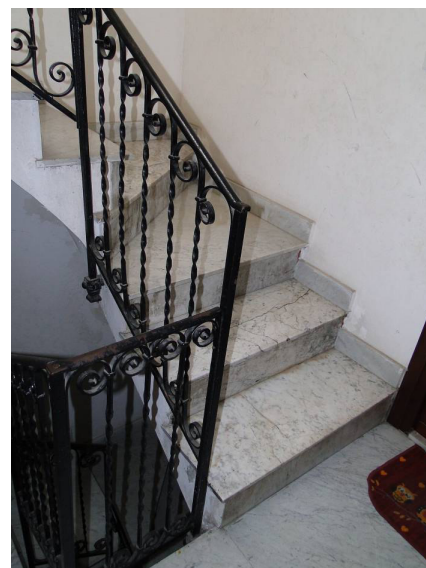
Individuazione dell'immobile oggetto della procedura.



Portoncino di ingresso all'edificio.



Androne.



Pianerottolo al piano secondo.



Cucina soggiorno.



Cucina soggiorno.



Cucina soggiorno.



Cucina soggiorno: particolare del soffitto ammalorato.



Camera da letto.



Camera da letto.



Balcone n.1 su via Imperatrice Costanza, con accesso dalla cucina-soggiorno.



Balcone n.2 su via Imperatrice Costanza, con accesso dalla camera da letto.



Locale wc doccia.



Locale wc doccia.



Locale wc doccia.



"Quadretto elettrico" dell'appartamento.

