

TRIBUNALE DI MANTOVA

UFFICIO ESECUZIONI

PROCEDIMENTO n. 250/2017 R.G.E.

CREDITORE PROCEDENTE: Intesa San Paolo s.p.a.





Prospetto su via pubblica



Vano scale condominiale



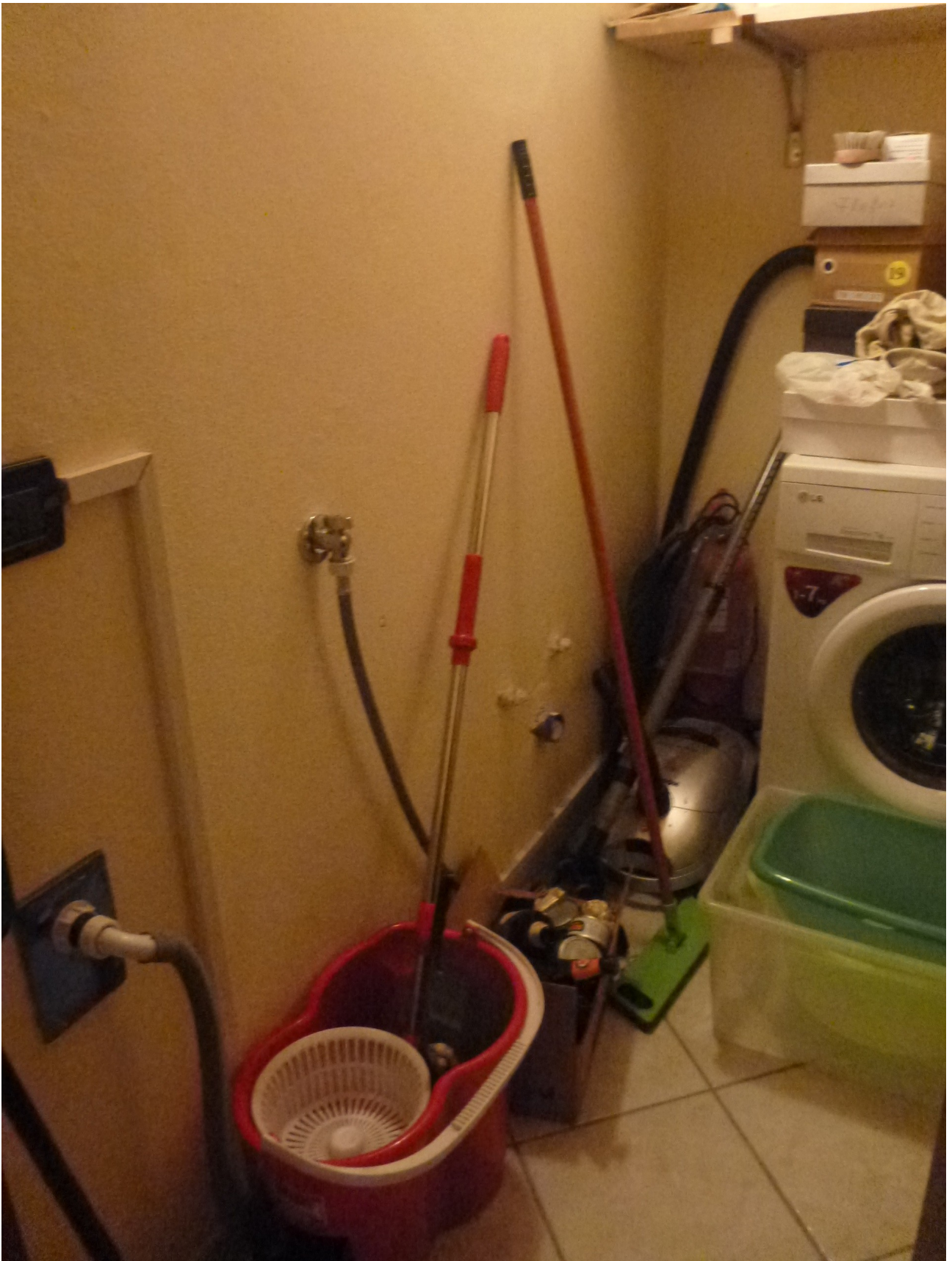
Ingresso



Soggiorno



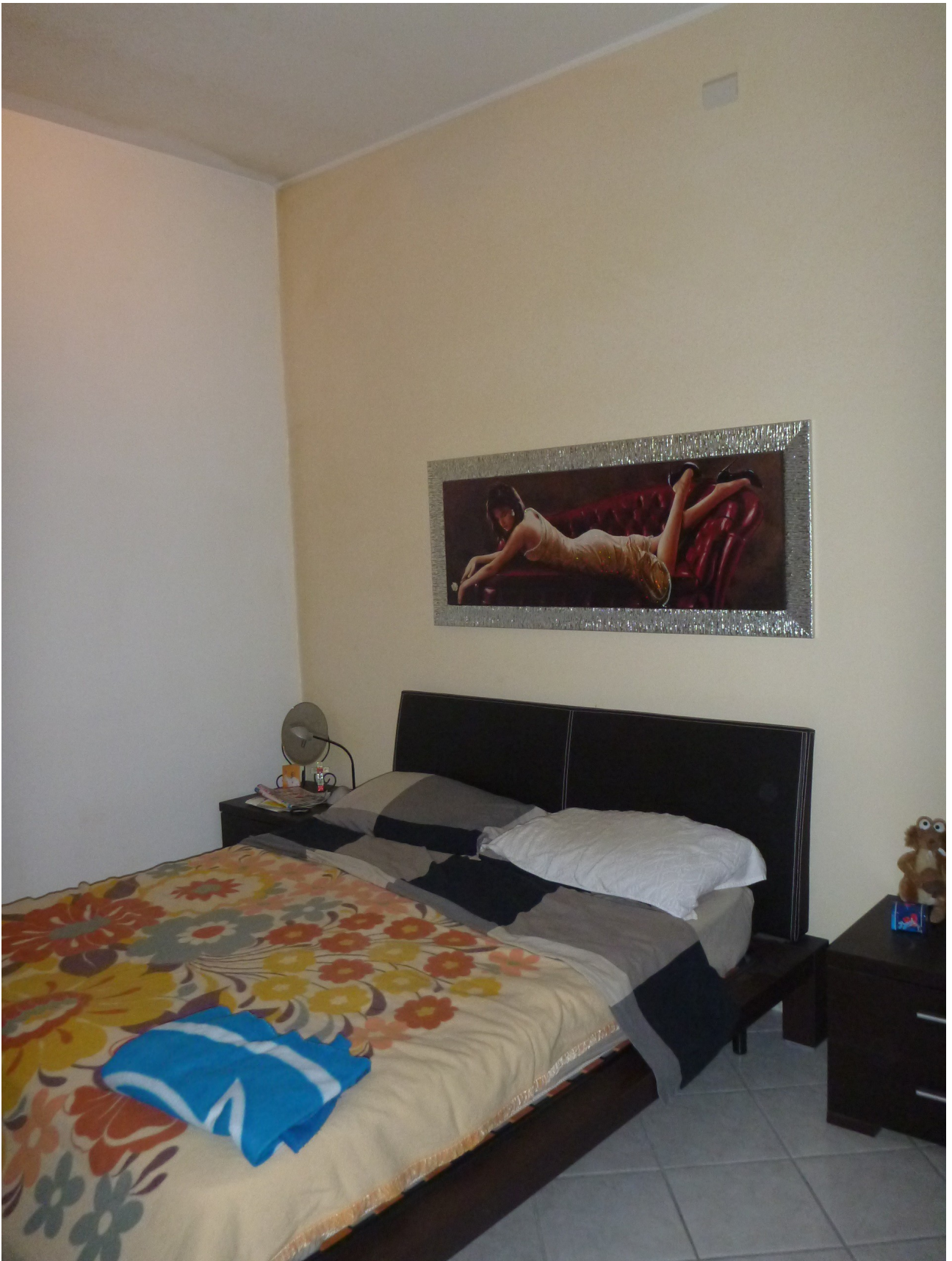
Cucina



Ripostiglio



Bagno



Stanza da letto



Caldia murale



Cantina