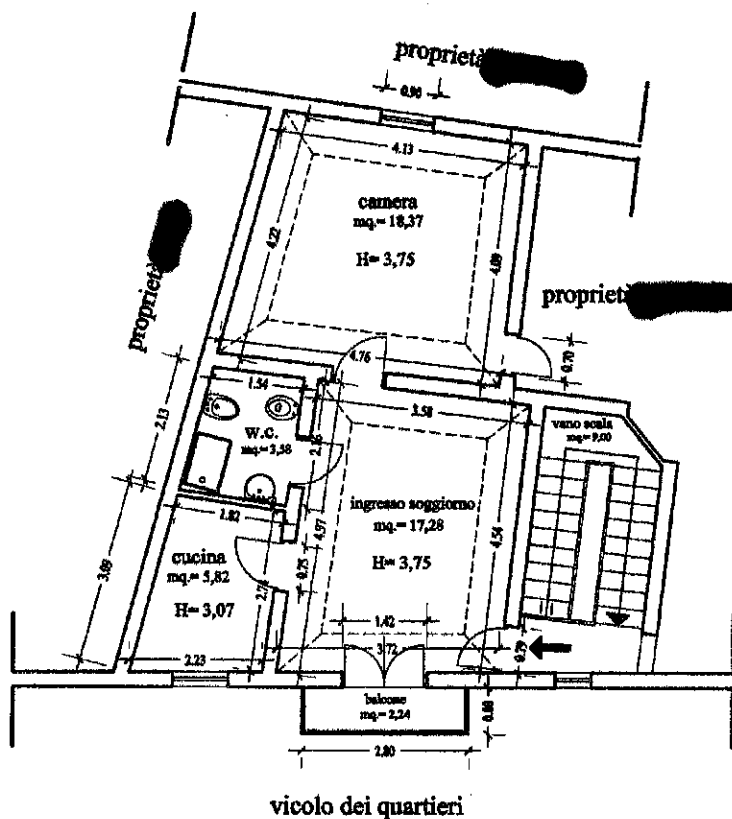


1. rilievo planimetrico - Lotto 1 (A)

COMUNE DI PALERMO

RILIEVO IMMOBILE SITO IN PALERMO, VICOLO DEI QUARTIERI N° 16, P.1° P.LLA 92 SUB. 3.

A - LOTTO N.° 1



SUPERFICIE NETTA - mq. 45,05

SUPERFICIE COPERTA - mq. 56,95

SUPERFICIE BALCONI - mq. 2,24

SUPERFICIE VANO SCALA - mq. 9,00

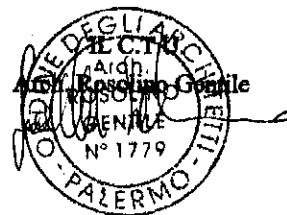
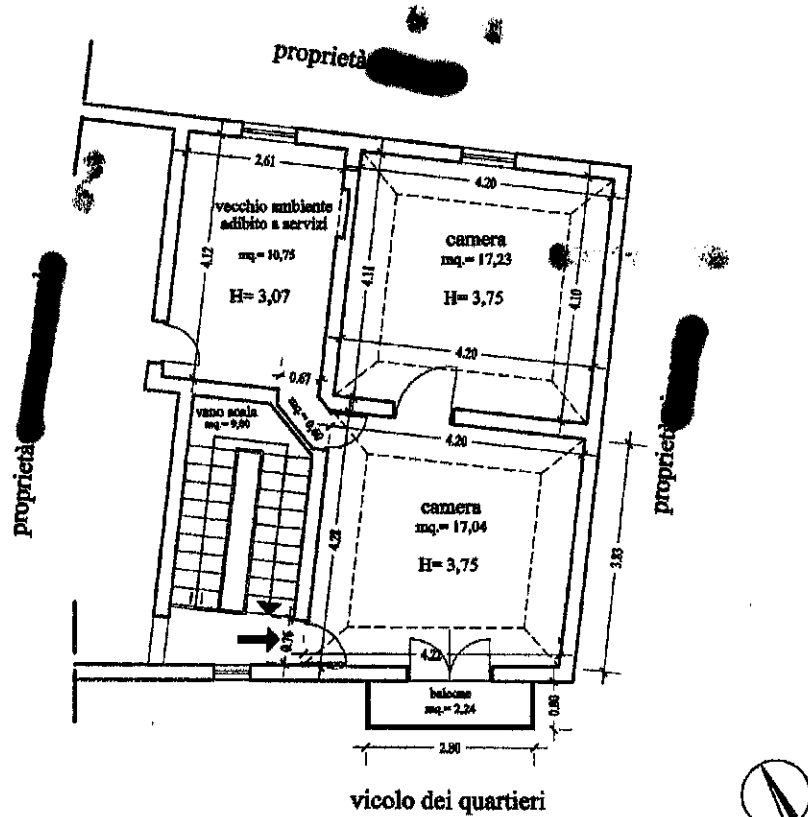
RILIEVO: DISEGNI SCALA 1:100 (misure espresse in ml.)

2. rilievo planimetrico - Lotto 2 (B)

COMUNE DI PALERMO

RILIEVO IMMOBILE SITO IN PALERMO, VICOLO DEI QUARTIERI N°. 16, P.1°. P.LLA 92 SUB. 4.

B - LOTTO N.° 2



SUPERFICIE NETTA - mq. 45,62
SUPERFICIE COPERTA - mq. 57,30
SUPERFICIE BALCONI - mq. 2,24
SUPERFICIE VANO SCALA - mq. 9,00

RILIEVO: DISEGNI SCALA 1:100 (misure espresse in ml.)

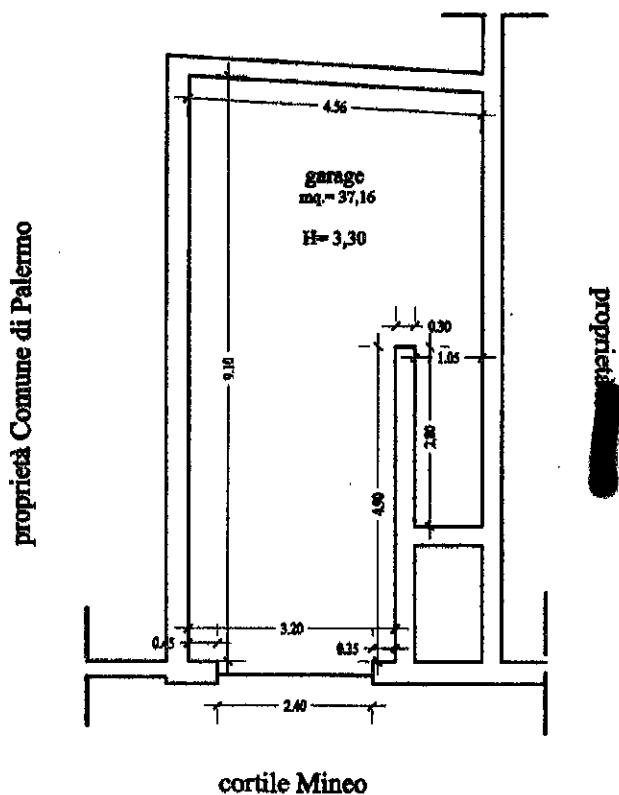
3. rilievo planimetrico - Lotto 3 (C)

COMUNE DI PALERMO

RILIEVO IMMOBILE SITO IN PALERMO, CORTILE MINEO N.° 10, P.T., P.LLA 101.

C - LOTTO N.° 3

proprietà Comune di Palermo



SUPERFICIE NETTA - mq. 37,17

SUPERFICIE COPERTA - mq. 47,20

RILIEVO: DISEGNI SCALA 1:100 (misure espresse in ml.)