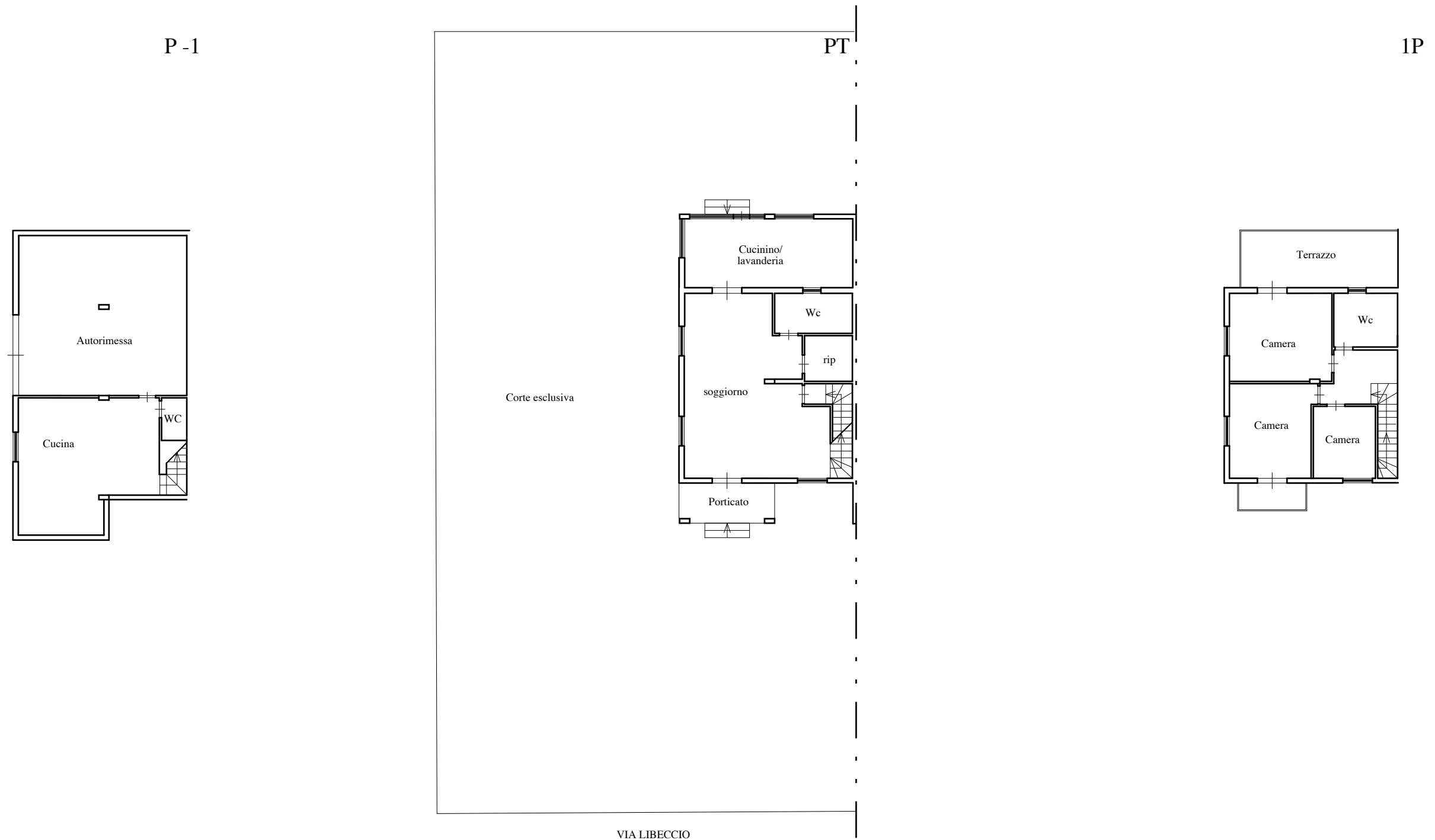


**APPARTAMENTO IN VILLA SITO IN CARINI (PA)  
VIA LIBECCIO N. 23/25  
PIANO TERRA E PRIMO  
CON BOX AUTO DI PERTINENZA**

**PLANIMETRIA DELLO STATO DI FATTO**



**SUPERFICIE LORDA PIANO SEMINTERRATO**  
(esclusa parte adibita a box auto)

45,00 MQ

**SUPERFICIE NETTA PIANO SEMINTERRATO**  
(esclusa parte adibita a box auto)

36,70 MQ

**SUPERFICIE LORDA PARTE ADIBITA A BOX AUTO**

57,00 MQ

**SUPERFICIE NETTA PARTE ADIBITA A BOX AUTO**

54,00 MQ

**SUPERFICIE LORDA**

$68,65 + 68,65 - 4,00 = 133,30$  MQ

**SUPERFICIE NETTA**

$60,65 + 55,80 = 116,45$  MQ

**SUPERFICIE VERANDA**

23,10 MQ

**SUPERFICIE PORTICATO**

7,70 MQ

**SUPERFICIE BALCONE E TERRAZZO**

$3,80 + 18,20 = 22,00$  MQ

**SUPERFICIE CORTE ESCLUSIVA**

550,00 MQ

SCALA 1:200