

TRIBUNALE DI RAGUSA

– CANCELLERIA ESECUZIONI IMMOBILIARI -

CONSULENZA TECNICA D'UFFICIO

Procedimento N. Ruolo G.E. 286/2016

Oggetto: *Espropriazione immobiliare post L.80*

ALLEGATO FOTOGRAFICO

Parti nel Procedimento:

Creditore procedente: XXXX

Debitore esecutato: YYYY

Ragusa – 12/08/2017

Il C.T.U

Dott. Ing. XXXX



Foto N°1 – LOTTO N°1 – Ingresso piano terra

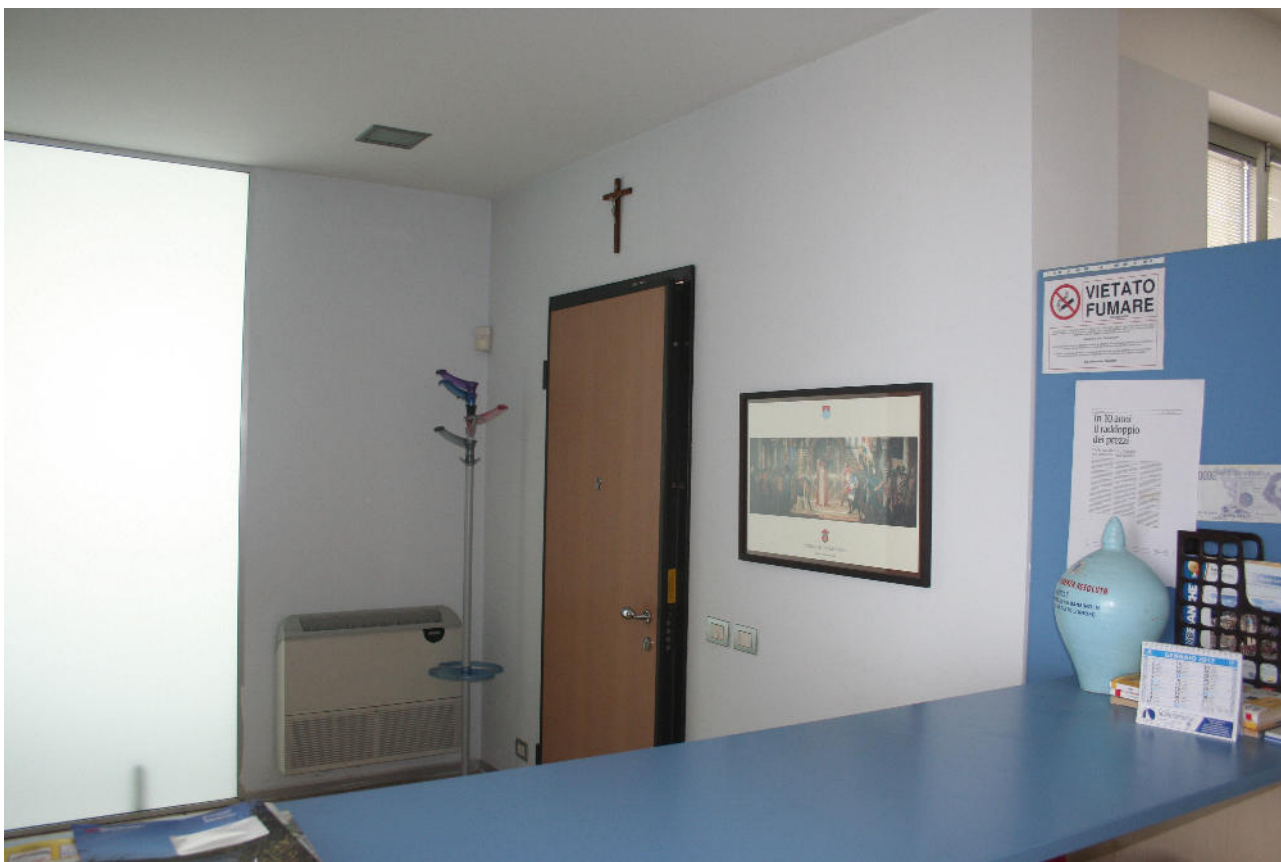


Foto N°2 – LOTTO N°1 – Ingresso / Zona Accoglienza



Foto N°3 – LOTTO N°1 – Ufficio (Destinazione d'uso deposito attrezzature edili)



Foto N°4 – LOTTO N°1 – Ufficio (Destinazione d'uso ufficio)



Foto N°5 – LOTTO N°1 – Wc



Foto N°6 – LOTTO N°1 – Vano Scale



Foto N°7 – LOTTO N°1 – Piano Seminterrato



Foto N°8 – LOTTO N°1 – Piano Seminterrato



Foto N°9 – LOTTO N°1 – Piano Seminterrato



Foto N°10 – LOTTO N°1 – Piano Seminterrato



Foto N°11 – LOTTO N°1 – Posto Auto



Foto N°12 – LOTTO N°1 – Posto Auto



Foto N°13 – LOTTO N°1 – Accesso alla proprietà



Foto N°14 – LOTTO N°1 – Disimpegno



Foto N°15 – LOTTO N°1 – Banchina



Foto N°16 – LOTTO N°1 – Banchina



Foto N°17 – LOTTO N°1 – Quadri elettrici



Foto N°18 – LOTTO N°1 – Vano Scala Piano S1



Foto N°19 – LOTTO N°1 – Quadri elettrici piano S1



Foto N°20– LOTTO N°1 – Quadri elettrici piano S1



Foto N°21– LOTTO N°2 – Ingresso Magazzino



Foto N°22– LOTTO N°2 – Magazzino



Foto N°23– LOTTO N°2 – Magazzino

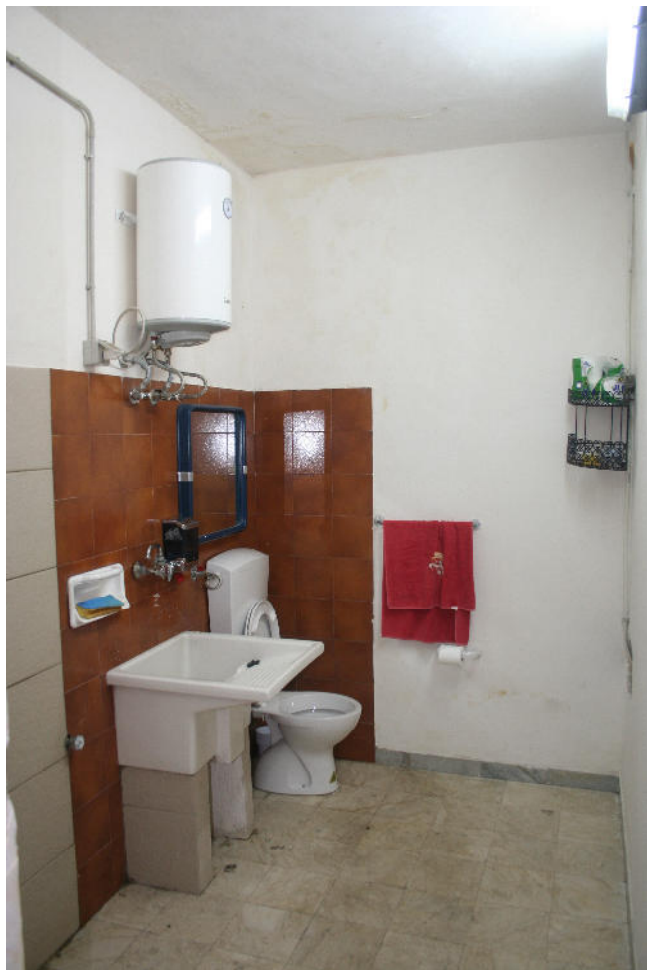


Foto N°24– LOTTO N°2 – WC



Foto N°25– LOTTO N°2 – Impianto Elettrico



Foto N°26– LOTTO N°3 – Accesso e Prospetto su Via Denaro

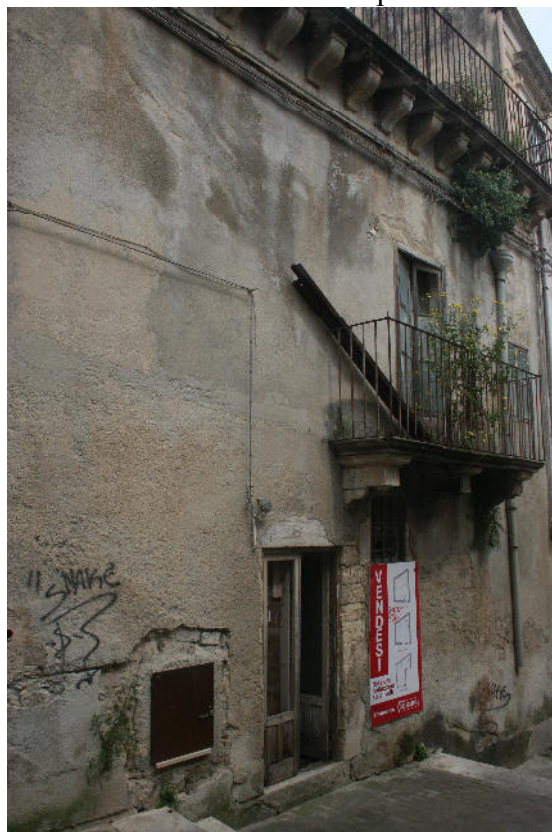




Foto N°27– LOTTO N°3 – Piano Terra



Foto N°28– LOTTO N°3 – Vista Piano prima esterna