

TRIBUNALE DI CATANIA

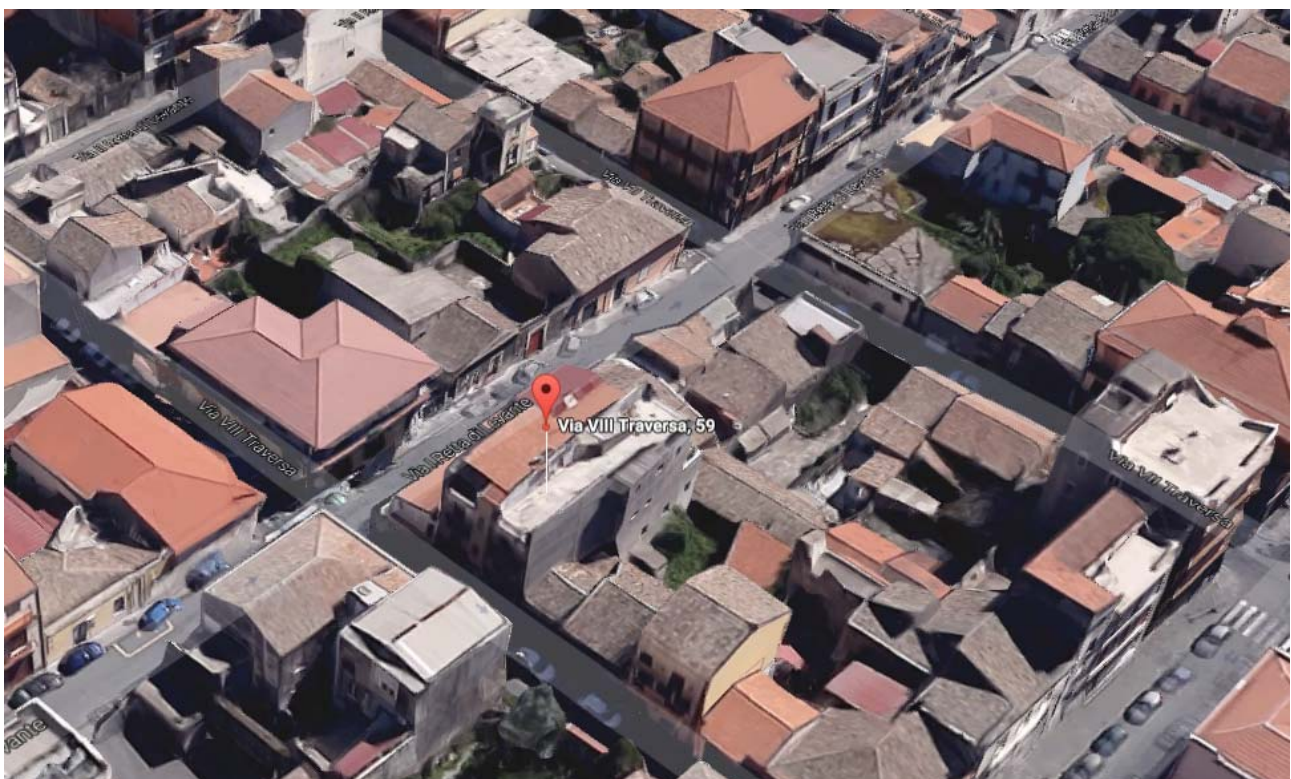
SESTA SEZIONE CIVILE

Procedura esecutiva immobiliare n° 88/2016 R.G.Es.

G.E. Floriana Gallucci

Promossa da **BANCA AGRICOLA POPOLARE DI RAGUSA Soc. Coop. Per Azioni**
Nei confronti di **ANTONIO PULVIRENTI**

DOCUMENTAZIONE FOTOGRAFICA



SCHEDA TECNICA E DOCUMENTAZIONE FOTOGRAFICA



**PARTICOLARE PROSPETTO CON
VISTA ACCESSO CARRABILE ED
ACCESSO COMUNE**



**PARTICOLARE PROSPETTO CON
VISTA ACCESSO CARRABILE ED
ACCESSO COMUNE**

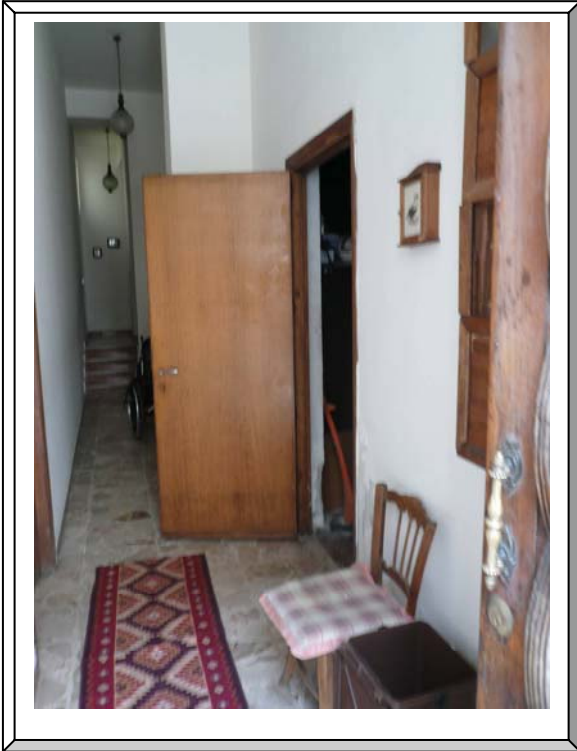


**PARTICOLARE PROSPETTO
EDIFICIO**

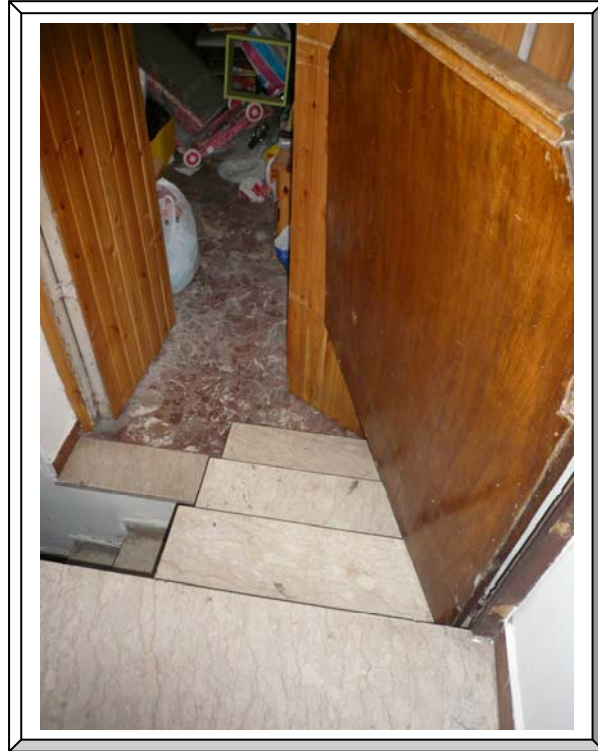


**PARTICOLARE PROSPETTO
EDIFICIO**

SCHEDA TECNICA E DOCUMENTAZIONE FOTOGRAFICA



**PARTICOLARE INGRESSO AL DEPOSITO
DAL CORRIDOIO SUB 1 (B.C.N.C)**



**PARTICOLARE SCALETTA DI
ACCESSO ALLA PARTE PIU BASSA
DEL DEPOSITO DEPOSITO DAL
VANO SCALA SUB 1 (B.C.N.C)**



**PARTICOLARE VANO DEPOSITO
CON H= m 4.10**



PARTICOLARE PAVIMENTAZIONE

SCHEDA TECNICA E DOCUMENTAZIONE FOTOGRAFICA



**PARTICOLARE SOFFITTO ZONA CON
H = m 4.10**



**PARTICOLARE SOFFITTO ZONA
CON H = m 5.80**



**PARTICOLARE VANO DEPOSITO
CON H= m 5,80**

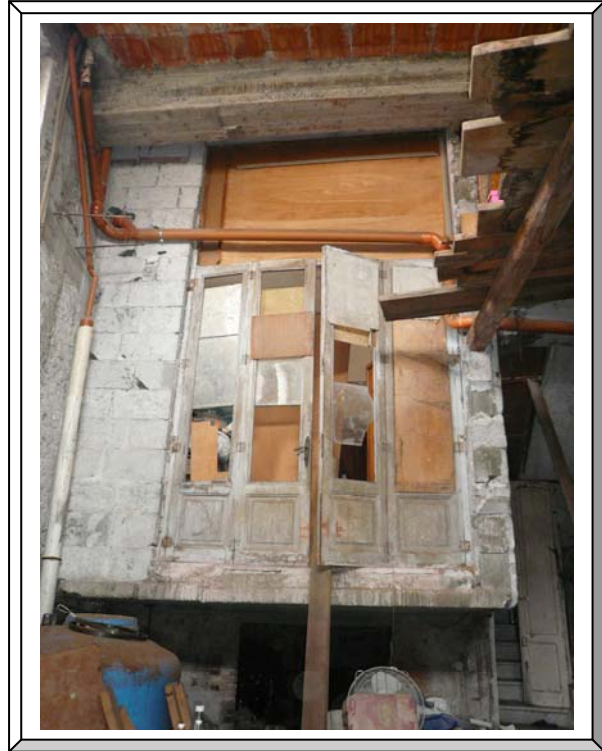


**PARTICOLARE VANO DEPOSITO
CON H= m 4.10**

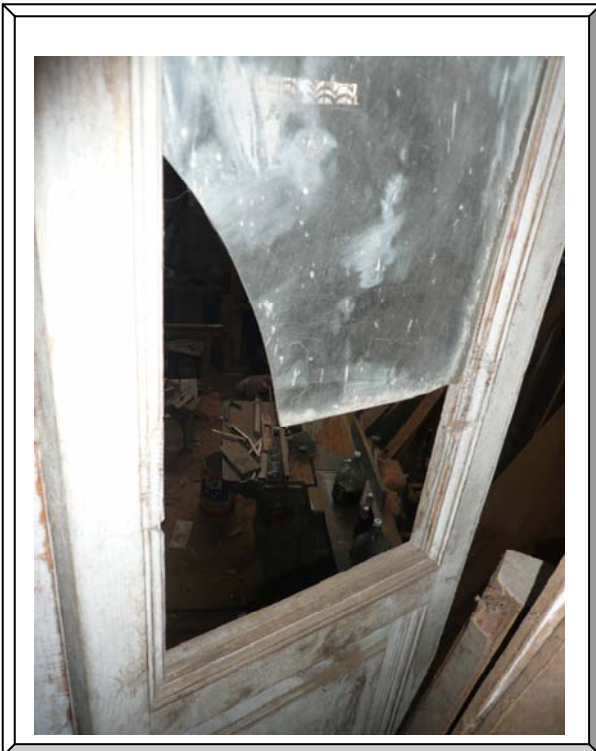
SCHEDA TECNICA E DOCUMENTAZIONE FOTOGRAFICA



PARTICOLARE AFFACCIO DALLA ZONA PIU BASSA A QUELLA PIU ALTA



PARTICOLARE AFFACCIO DALLA ZONA PIU BASSA A QUELLA PIU ALTA



PARTICOLARE FINITURE



PARTICOLARE FINITURE