

**TRIBUNALE DI PALERMO**  
**SEZIONE ESECUZIONI IMMOBILIARI**  
**G.E. DOTT. FRANCESCO GALLEGRA**

**PROCEDIMENTO R.G.E. n. 45/2015**  
**BANCA POPOLARE S.ANGELO SOC. COOP. PER AZIONI contro "A"**

**CONSULENZA TECNICA D'UFFICIO**

**ALLEGATO B. DOCUMENTAZIONE FOTOGRAFICA**

Palermo, 26.04.2018

**Il C.T.U.**  
*Arch. Pietro Riolo*



## ALLEGATO B. DOCUMENTAZIONE FOTOGRAFICA



**Foto n. 1** – Prospetto principale su via Cardinale Tomasi



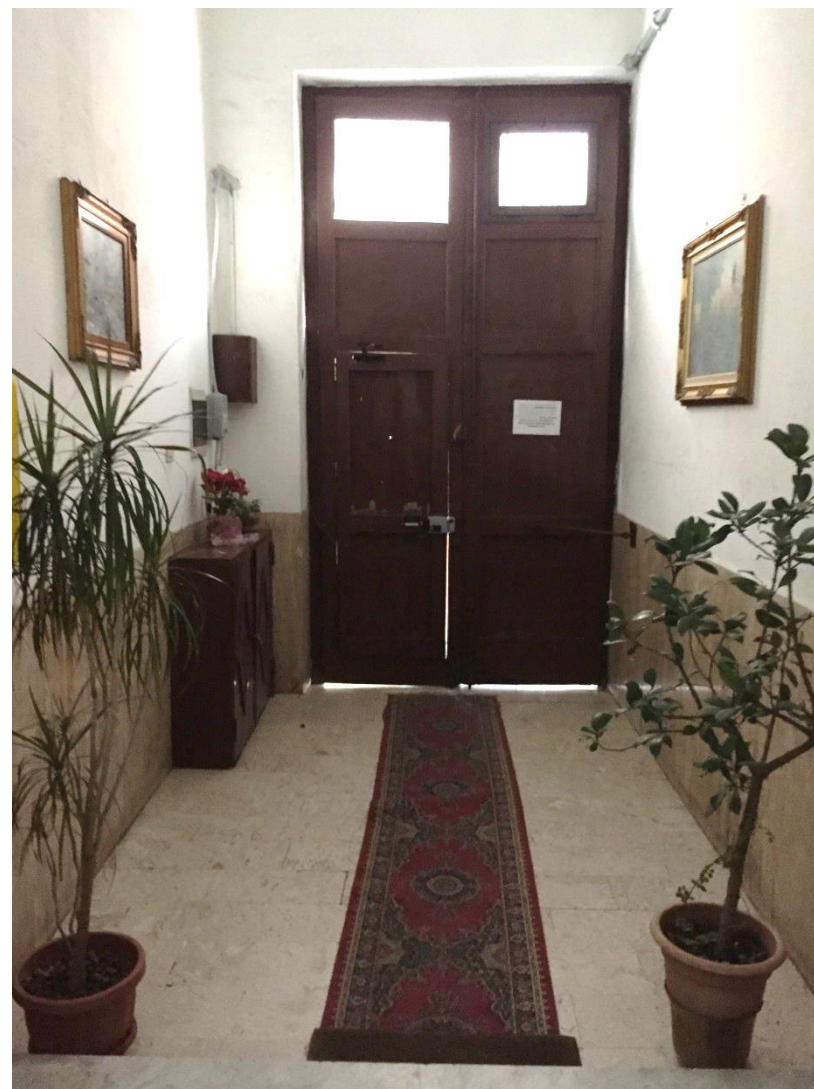
**Foto n. 2** – Prospetto principale su via Cardinale Tomasi







**Foto n. 3 – Androne condominiale**



**Foto n. 4 – Androne condominiale**





**Foto n. 5** – Scala condominiale



**Foto n. 6** – Pianerottolo 4° piano







Foto n. 7 – Ingresso



Foto n. 8 – Corridoio





**Foto n. 9 – Corridoio**



**Foto n. 10 – Soffitto corridoio**







Foto n. 11 – Salone



Foto n. 12 – Salone



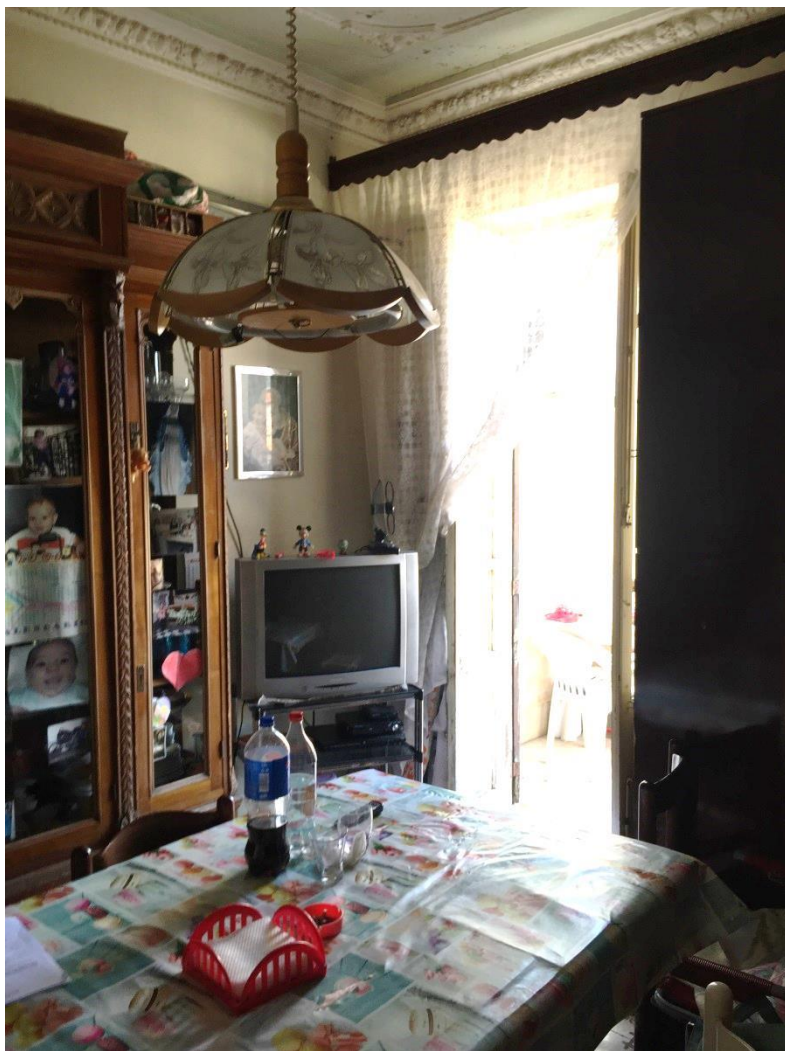


Foto n. 13 – Soggiorno/pranzo



Foto n. 14 – Soggiorno/pranzo







**Foto n. 15** – Soggiorno/pranzo: stato di dissesto del soffitto



**Foto n. 16** – Soggiorno/pranzo: stato di dissesto del soffitto





**Foto n. 17 – Terrazzo su retroprospetto**



**Foto n. 18 – Terrazzo su retroprospetto**







Foto n. 19 – Camera da letto



Foto n. 20 – Camera da letto





Foto n. 21 – Cucina



Foto n. 22 – Cucina







Foto n. 23 – Servizio igienico



Foto n. 24 – Ripostiglio

