

LOTTO N.2

P.lia 797

1.21 4.00 5.50 2.50
129.00 mq

STATO DI FATTO

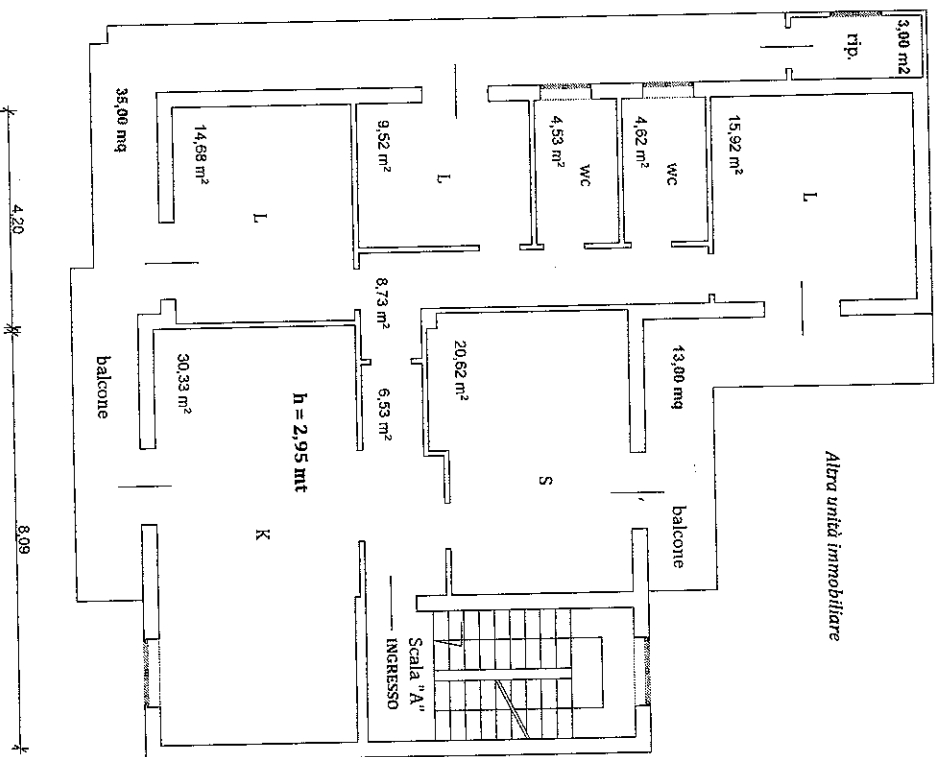
PALMA CAMPANIA
Via Mauro n.3

PROPRIETA

Attuale appartamento posto al piano secondo

Cortile privato ricadente sulla p.lia 797

3.98 1.65 1.62 3.40 3.50



Via Mauro

PIANO SECONDO

Calcolo delle superfici	
S.U. (superficie utile)	mq 115.48
Intero appartamento	mq 115.48
Sommario	mq 115.48
S.n.r. (superficie non residenziale)	
Balconi	mq 48.00
Ripostiglio sul balcone	mq 3.00
Sommario	mq 51.00
S. Commerciale (superficie lorda)	
Appartamento	mq 129.00
Balcone	mq 51.00

Altra unit  immobiliare

Scala "B"

