

TRIBUNALE DI TERMINI IMERESE

SEZIONE ESECUZIONI IMMOBILIARI

Procedura Esecutiva n. rge 3/2017
G.E. dott. Angelo Petralia
Esperto Stimatore Geom. Vincenzo Crivello

ALLEGATO 1

RILIEVO FOTOGRAFICO





Foto n. 1 Prospetto via Giovanni D'Orsa



Foto n. 2 Prospetto via Giovanni D'Orsa





Foto n. 3 Camera da letto



Foto n.4 Camera da letto



Foto n. 5 Ripostiglio sottoscala



Foto n. 6 Cameretta di passaggio





Foto n. 7 – Piccolo w.c.

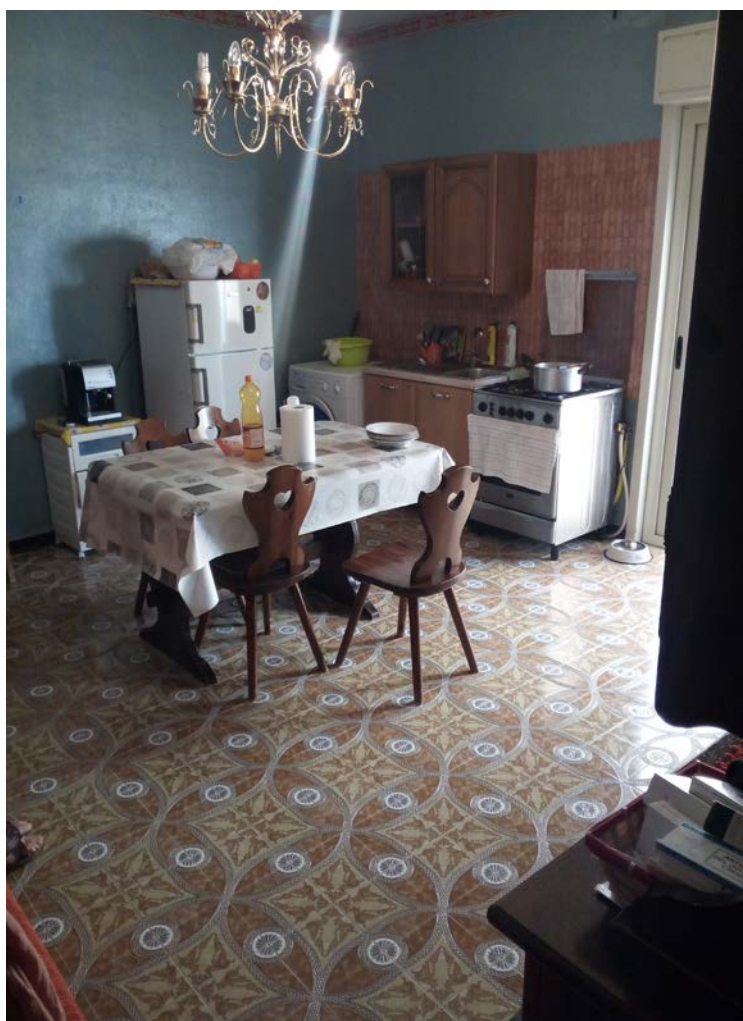


Foto n. 8 – Cucina





Foto n. 9 Corridoio



Foto n. 10 Soggiorno





Foto n. 11 Soggiorno



Foto n. 12 Ripostiglio





Foto n. 13 w.c.

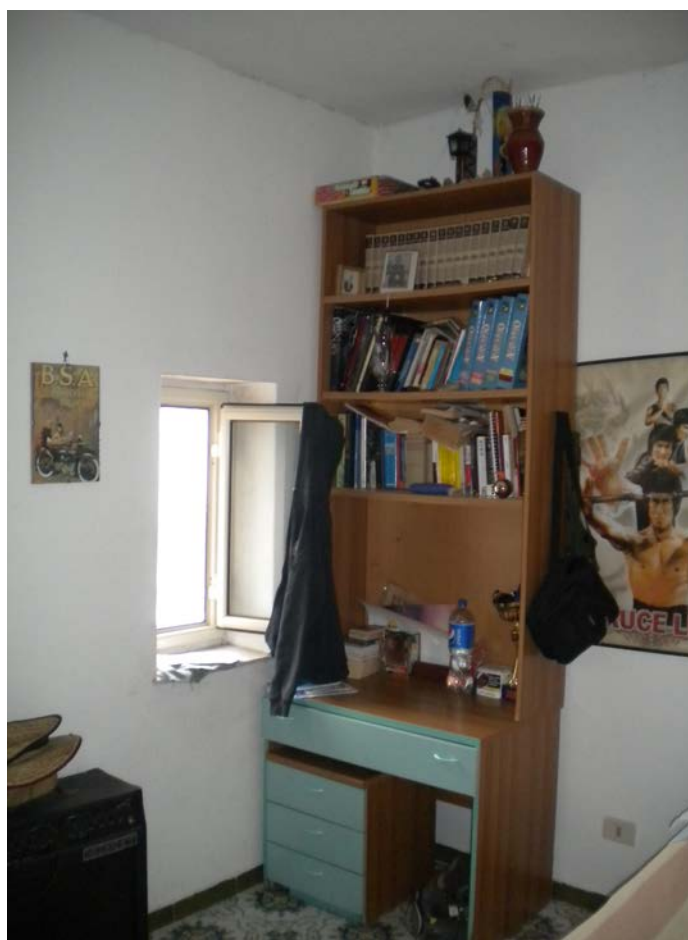


Foto n. 14 Cameretta



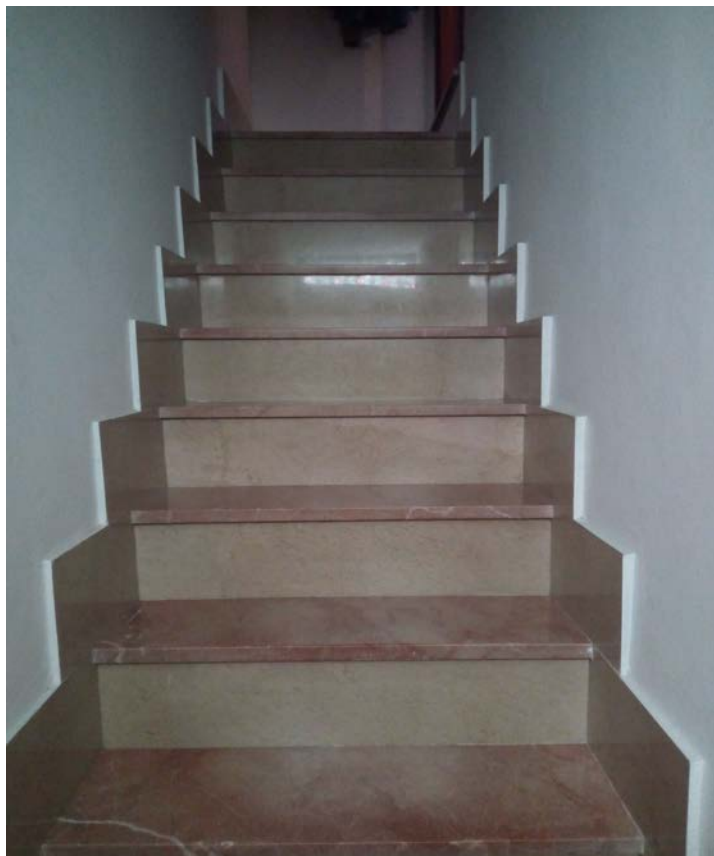


Foto n. 15 – Scala piano terra e primo



Foto n.16 – Scala piano primo e secondo

