



Vista dell'edificio in costruzione



Vista verso la prosecuzione della rampa



Esterno dell'edificio in costruzione



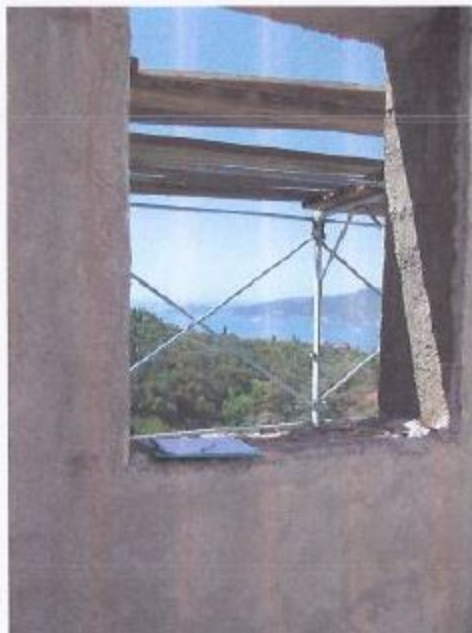
Area esterna dell'edificio in costruzione (piano terra)



Edificio in costruzione (primo piano)



Edificio in costruzione (vista del terrazzo del primo piano)



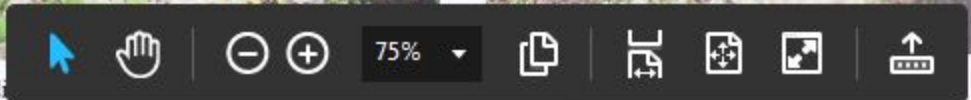
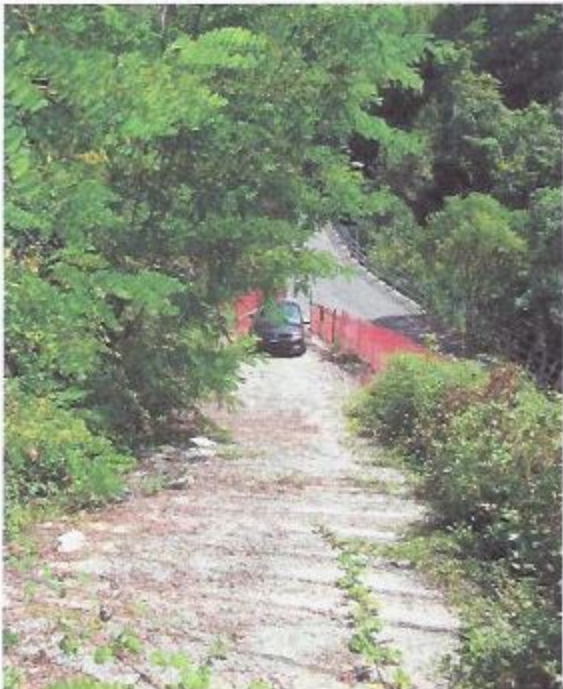
Edificio in costruzione
(vista da una finestra del primo piano)



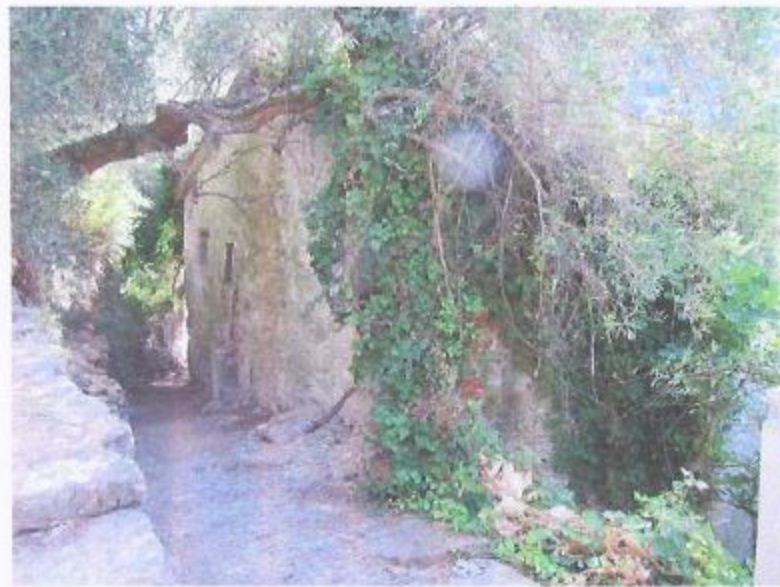
Edificio in costruzione
(vista dal terrazzo)



Innesto della rampa di accesso all'area su lla cornice di Sant'Ambrogio



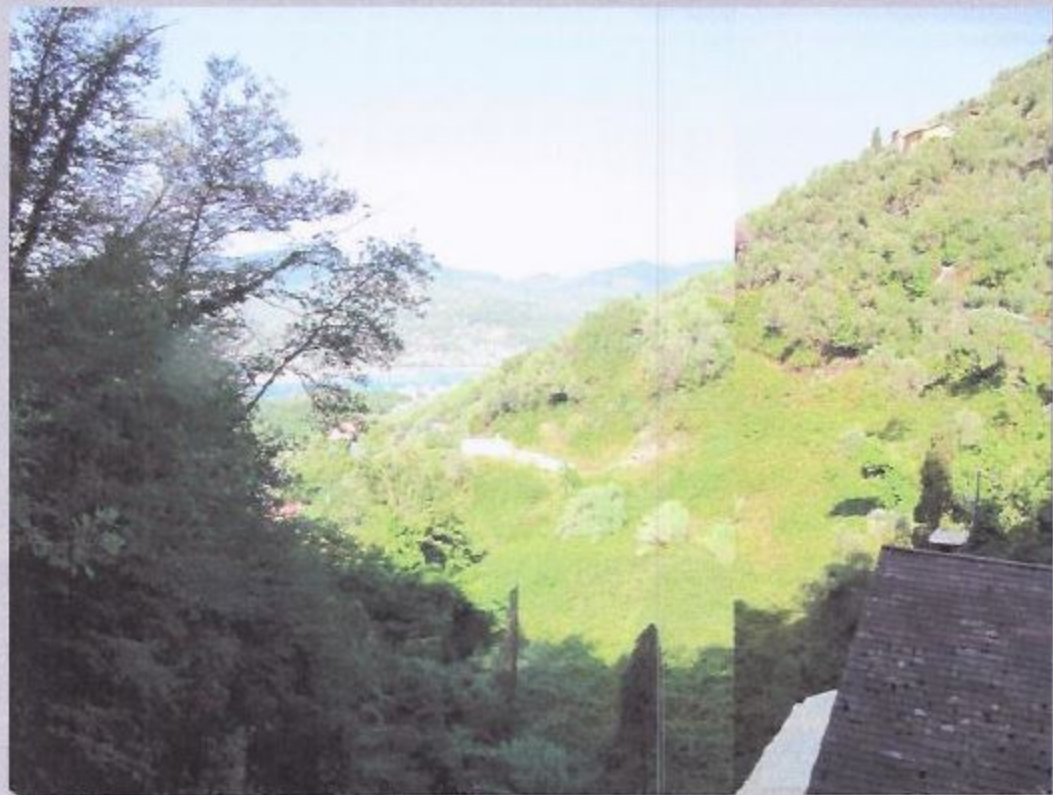
Rampa di



Rustico mappale 1376 sub 2
(esterni ed interni)



Rustico mappale 1376 sub 3 (esterni)



Viste dalla st...