

Google

2005
Data of acquisition of the image: 6/15/2007 - 38°01'04.157"N - 14°09'06.821"E - elev. 267 m

Foto aerea con indicato, tramite le due frecce, l'intero sviluppo del terreno.

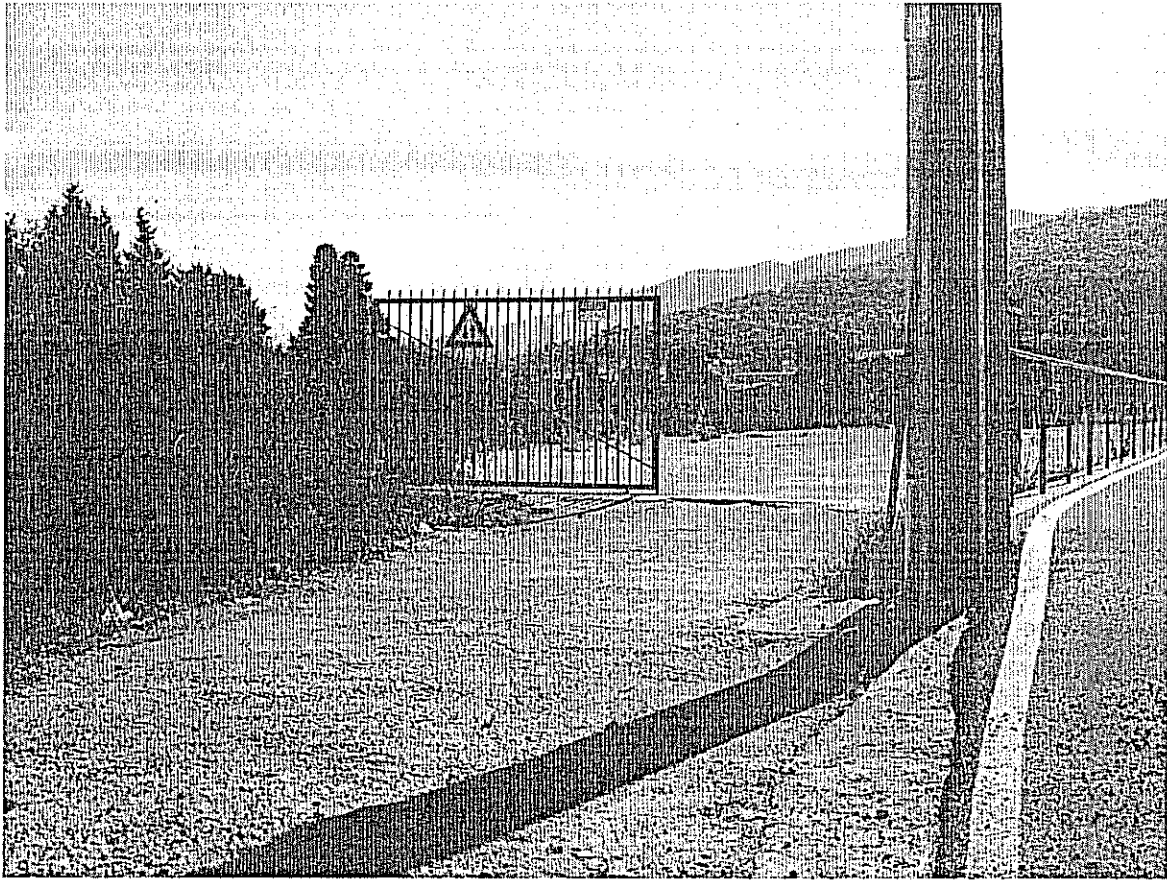


Foto n. 1. L'accesso al terreno avviene da un cancello in ferro a due ante.



Foto n. 2. Il piazzale utilizzato come parcheggio, a destra, è solo parzialmente recintato rispetto alla viabilità del complesso residenziale.



Foto n. 3. Il campo di calcetto sembra più un orto che un terreno da gioco.

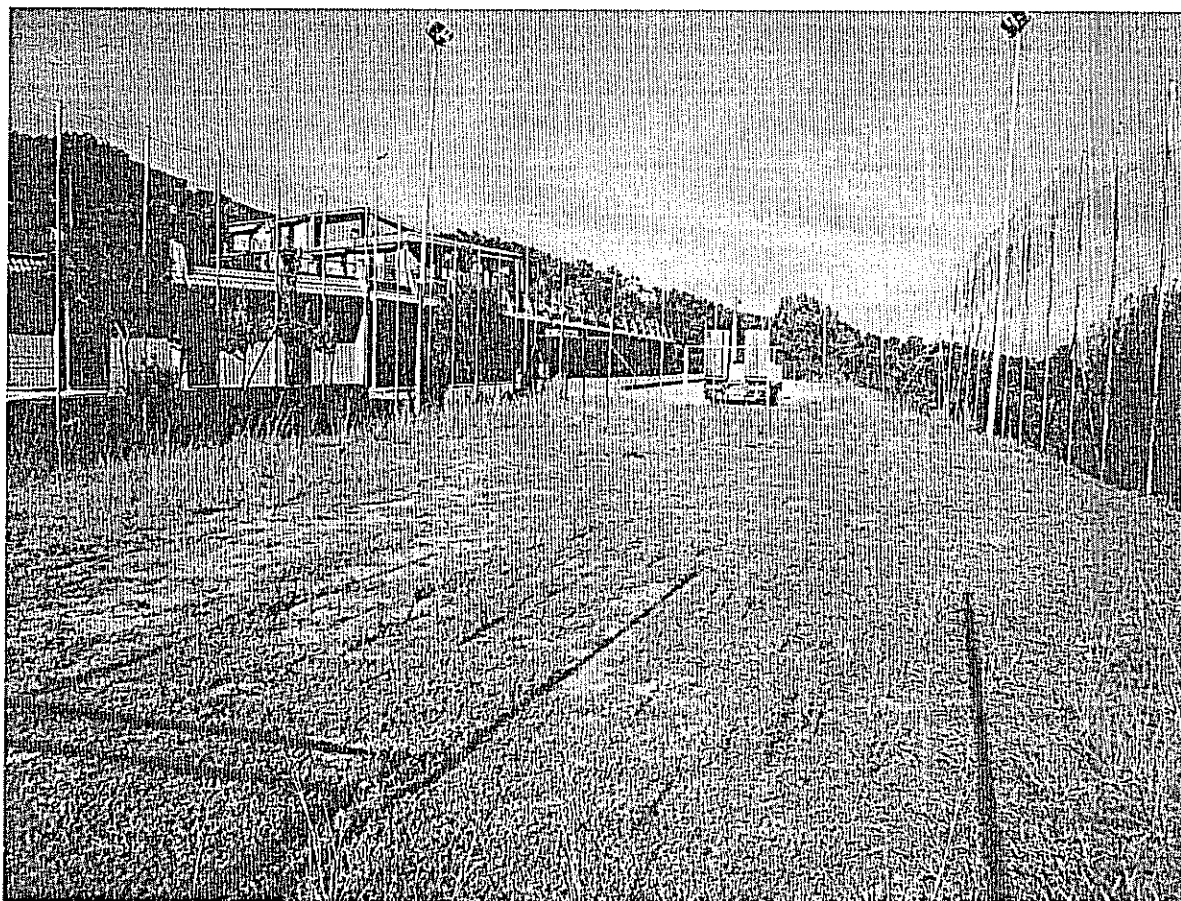


Foto n. 4. Altra immagine del campo da calcetto.

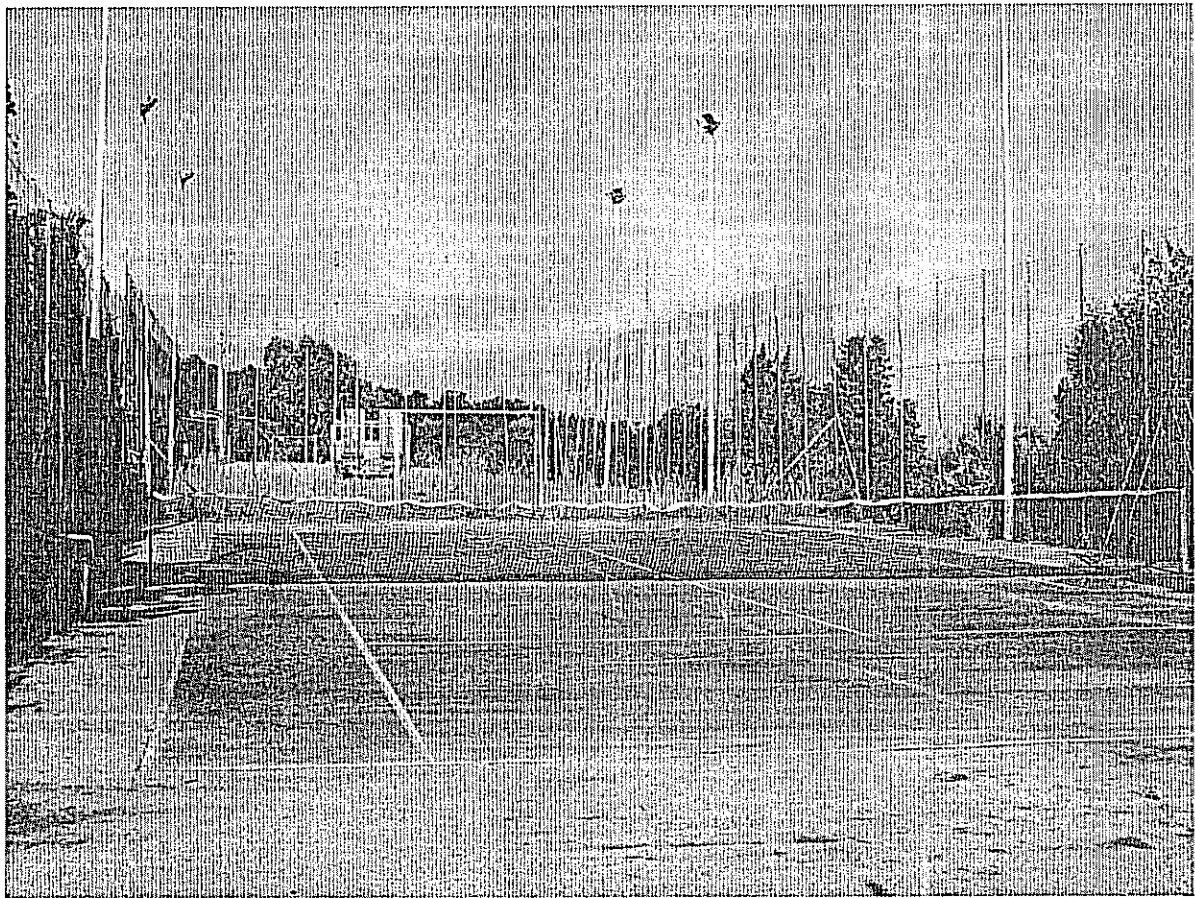


Foto n. 5. Il campo da tennis.



Foto n. 6. Altra inquadratura del campo. Son ben visibili le lunghe lesioni del pavimento in asfalto.

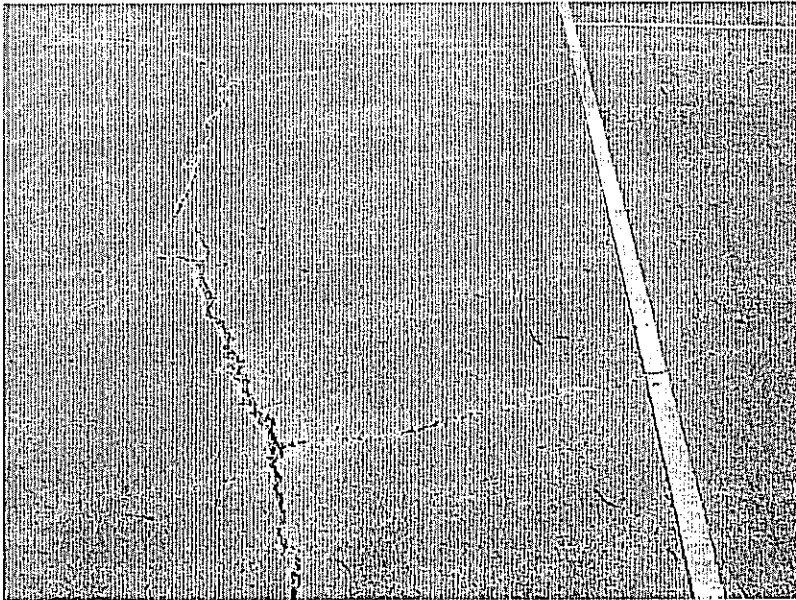
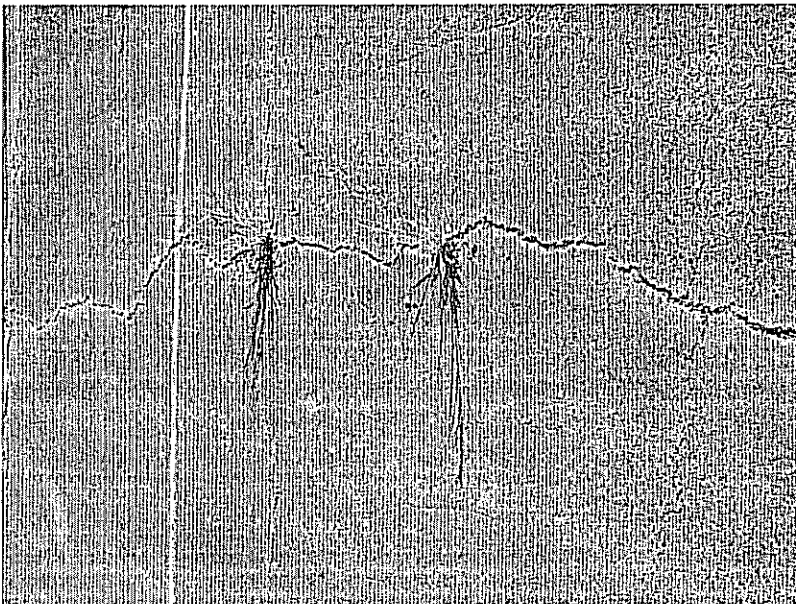
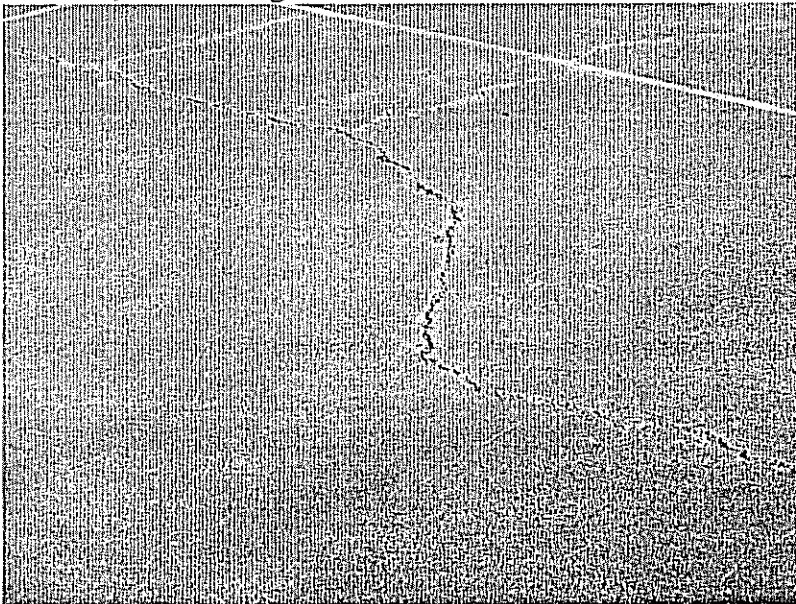


Foto n. 7, 8 e 9. Dettaglio delle lesioni che caratterizzano il fondo del campo da tennis.



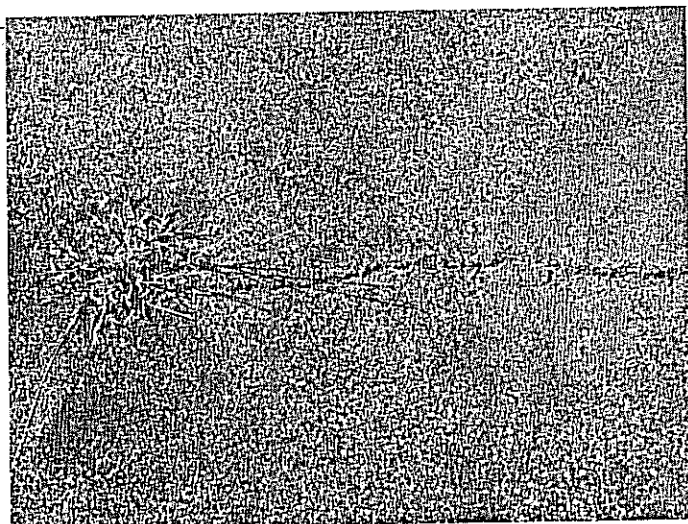


Foto n. 10. Ancora un dettaglio del campo da tennis.

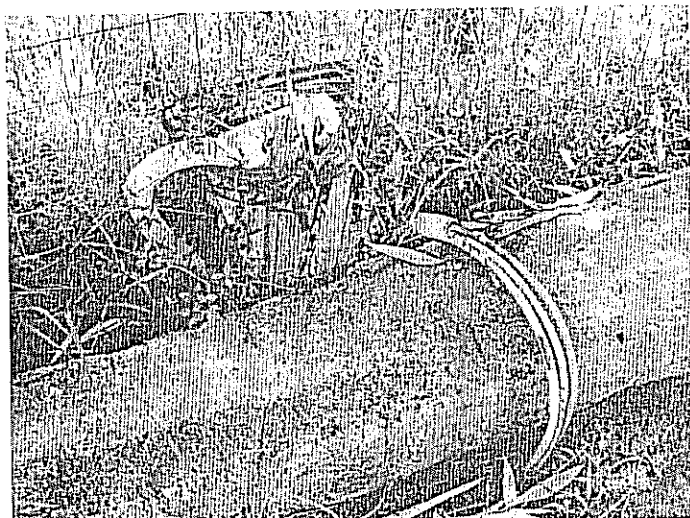


Foto n. 11. L'impianto di illuminazione è in pessime condizioni.

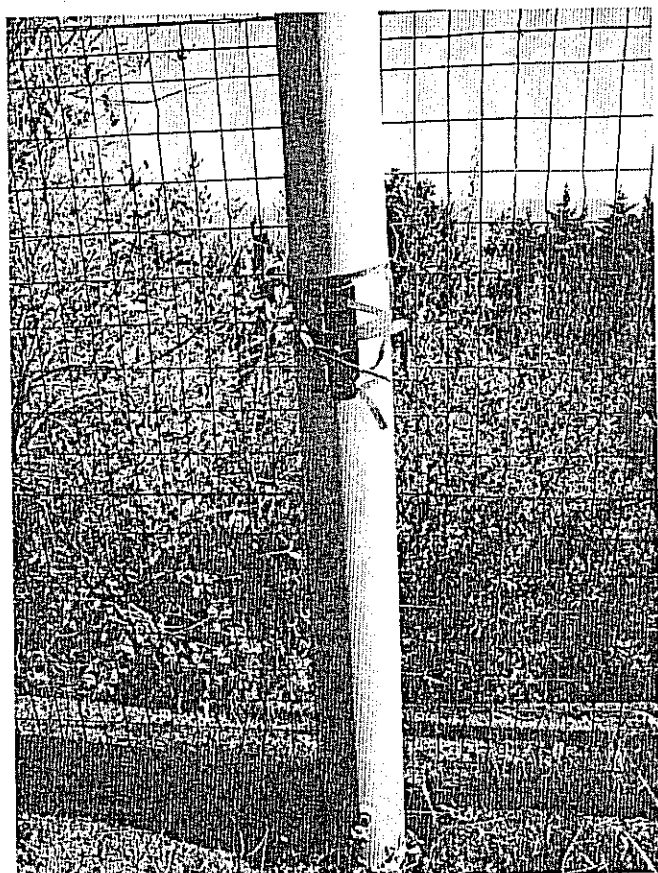


Foto n. 12. Nei pali mancano i cavi elettrici.

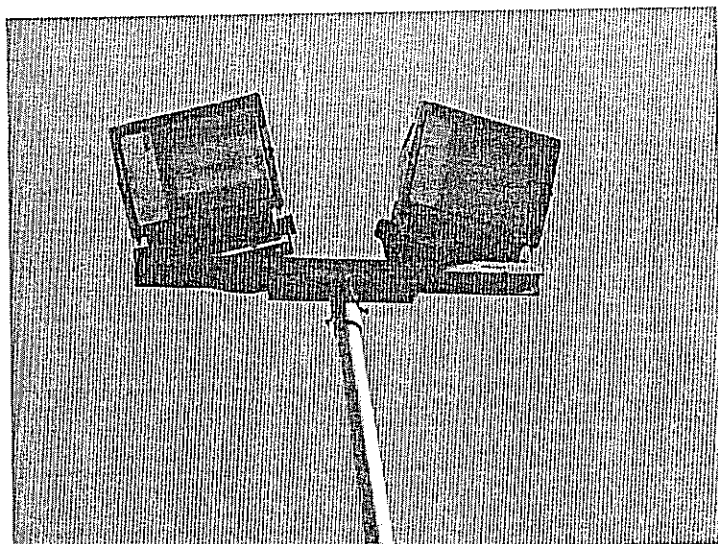


Foto n. 13. I fari sono ormai consumati.