

# DOCUMENTAZIONE FOTOGRAFICA

## Viste esterne



Foto n.1 – Vista generale del capannone industriale



Foto n.2 – Vista generale verso edificio adibito a uffici e servizi  
(prospiciente sulla via Travnik)



Foto n.3 –Vista d'insieme dei corpi di fabbrica e area scoperta pertinenziale



Foto n.4 –Fabbricato principale originario – vista di dettaglio facciata d'ingresso prospiciente le pp.cc.nn.1/68 e 1/111





Foto n.5 – Vista esterna corpo di fabbrica adibito a deposito

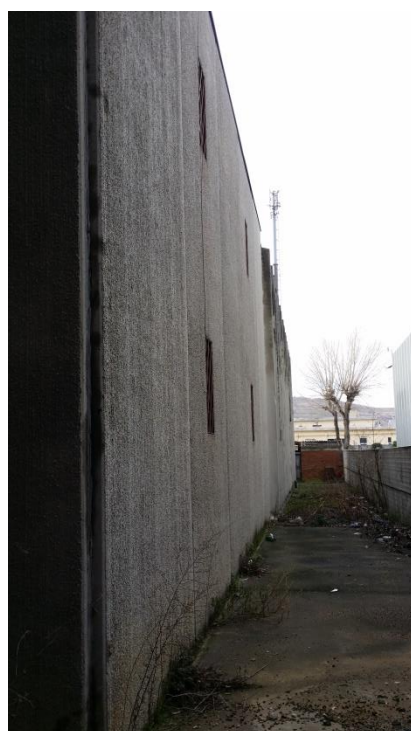


Foto n.6 –Facciate dei fabbricati  
prospicienti l'area cortilizia postica



Foto n.7 –Area cortilizia sulla  
p.c.n. 1/68 (a confine con  
la p.c.n. 1/47)



Foto n.8 –Area scoperta sulla  
p.c.n. 1/68 antistante all'edificio  
adibito a uffici



Foto n.9 –Vista verso la p.c.n. 1/111 e la confinante p.c.n. 1/173



Foto n.10 –Vista di dettaglio area scoperta sulle pp.cc.nn. 1/68 e 1/111  
(a confine con la confinante p.c.n. 1/173)





Foto n.11 –Vista di dettaglio del primo pilastro del  
sovrappasso autostradale che insiste sulla p.c.n. 1/68



Foto n.12 –Vista area scoperta sulle pp.cc. 1/68 -1/111  
(verso via Travnik) e confinante p.c.n. 1/173



Foto n.13 – Vista verso secondo pilastro del  
sovrappasso autostradale che insiste sulla p.c.n. 1/68

### Fabbricato principale originario



Foto n.14 – Portone di accesso  
- vista dall'interno





Foto n.15 – Vista di dettaglio n.1



Foto n.16 – Vista di dettaglio n.2





Foto n.17 – Vista di dettaglio n.3



Foto n.18 – Vista verso entrata  
al corpo di fabbrica adibito  
a deposito

Corpo di fabbrica adibito a deposito



Foto n.19 – Piano terra – vista di dettaglio n.1



Foto n.20 – Piano terra – vista di dettaglio n.2





Foto n.21 – Piano terra –  
vista di dettaglio n.3



Foto n.22 – Piano terra – vista di dettaglio n.4



Foto n.23 – Scala interna



Foto n.24 – Sottoscala





Foto n.25 – Piano primo– vista di dettaglio n.1



Foto n.26 – Piano primo– vista di dettaglio n.2



Foto n.27 – Piano primo– vista di dettaglio n.3



Foto n.28 – Piano primo–  
vista di dettaglio n.4



## Edificio uffici e servizi

### Piano terra – zona n.1



Foto n.29 –Atrio ingresso



Foto n.30 – Porta interna  
tra atrio d'ingresso e  
fabbricato principale  
retrostante



Foto n.31 – Stanza n.1–vista n.1



Foto n.32 – Stanza n.1  
–vista n.2





Foto n.33– Corridoio



Foto n.34 – Stanza n.2 – vista n.1



Foto n.35 – Stanza n.2 –  
vista n.2



Foto n.36 – Stanza n.2 –  
vista n.3

Piano terra – zona n.2



Foto n.37 – Vano denominato  
"spogliatoio"

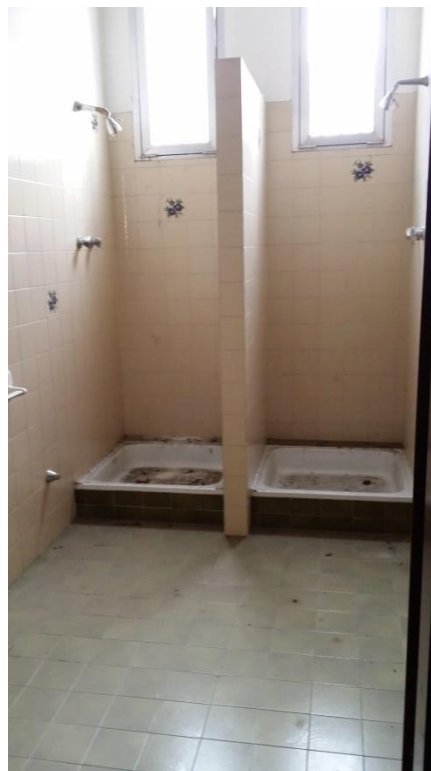


Foto n.38 – Locale docce





Foto n.39 – Locali wc



Foto n.40 – Anti wc



Foto n.41 – Corridoio

Piano terra – zona n.3

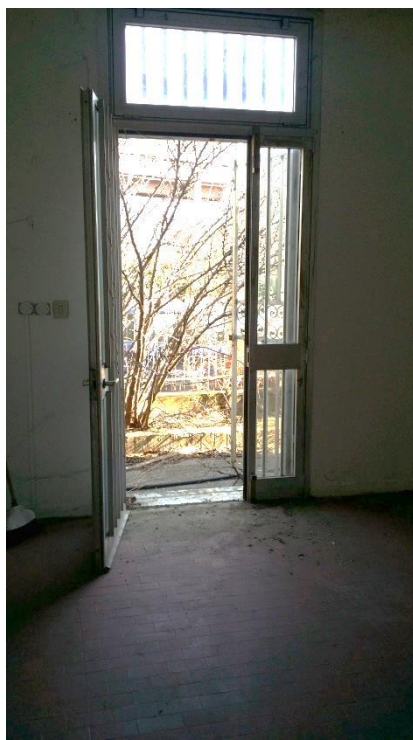


Foto n.42 – Stanza  
con accesso dall'esterno  
– vista n.1



Foto n.43 – Stanza con accesso dall'esterno  
– vista n.2

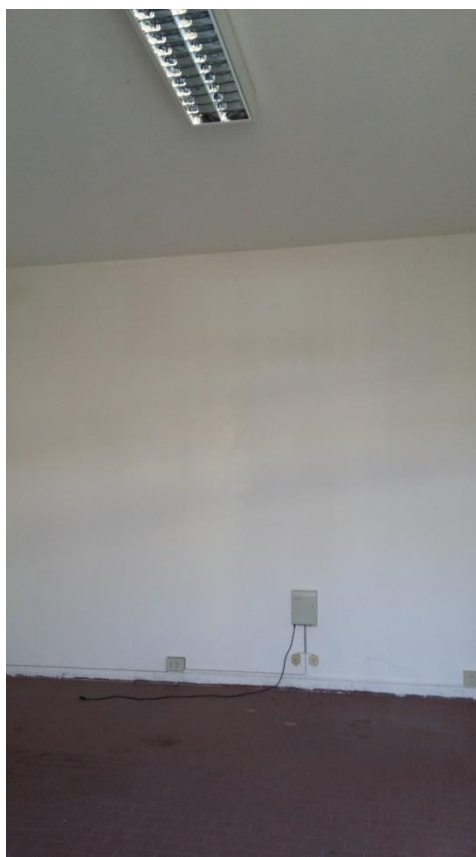


Foto n.44 – Stanza con accesso  
dall'esterno – vista n.3



## Primo piano



Foto n.45 – Scala interna tra piano terra e primo piano



Foto n.46 – Stanza denominata sala riunioni – vista n.1



Foto n.47 – Stanza denominata  
sala riunioni – vista n.2



Foto n.48 – Stanza denominata  
sala riunioni – vista n.3

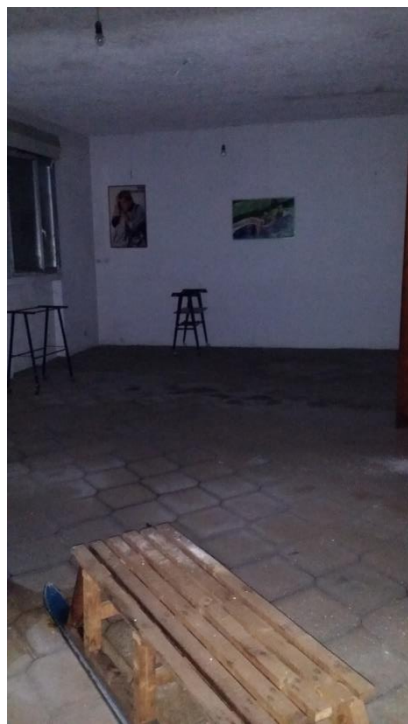


Foto n.49 – Vano denominato deposito – vista n.1



Foto n.50– Vano denominato deposito – vista n.2





Foto n.51 – Vano denominato deposito– vista n.3



Foto n.52 – Wc realizzato nel ripostiglio n.1



Foto n.53 – Ripostiglio n.2



Foto n.54 – Disimpegno n.1



Foto n.55 – Disimpegno n.2