

## **DOCUMENTAZIONE FOTOGRAFICA**

## ELENCO FOTOGRAFIE

- foto n° 1: Vista del villino comprendente l'immobile oggetto di stima
- foto n° 2: Vista ingresso villino da via Giotto n° 45
- foto n° 3: Vista cortile e giardino di pertinenza esclusiva
- foto n° 4: Veranda aperta su tre lati
- foto n° 5: Planimetria dell'appartamento
- foto n° 6: Vano di ingresso
- foto n° 7: Vano n° 1
- foto n° 8: Vano n° 1
- foto n° 9: Vano n° 2
- foto n° 10: Vano n° 2
- foto n° 11: Vano bagno
- foto n° 12: Vano n° 3
- foto n° 13: Vano cucina
- foto n° 14: Vano cucina
- foto n° 15: Vista dell'ingresso dal cortile esterno sul disimpegno comunicante con la cucina
- foto n° 16: Vano n° 4
- foto n° 17: Vano n° 4
- foto n° 18: Vano lavanderia
- foto n° 19: Punto cottura
- foto n° 20: Primo tratto del balcone esterno
- foto n° 21: Secondo tratto del balcone esterno



foto n° 1: Vista del villino comprendente l'immobile oggetto di stima

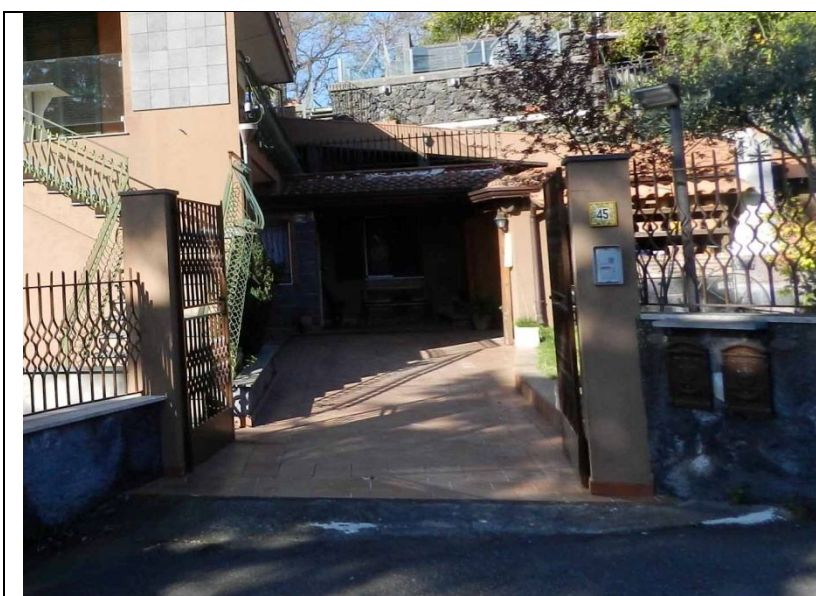


foto n° 2: Vista ingresso villino da via Giotto n° 45



foto n° 3: Vista cortile e giardino di pertinenza esclusiva



foto n° 4: Veranda aperta su tre lati

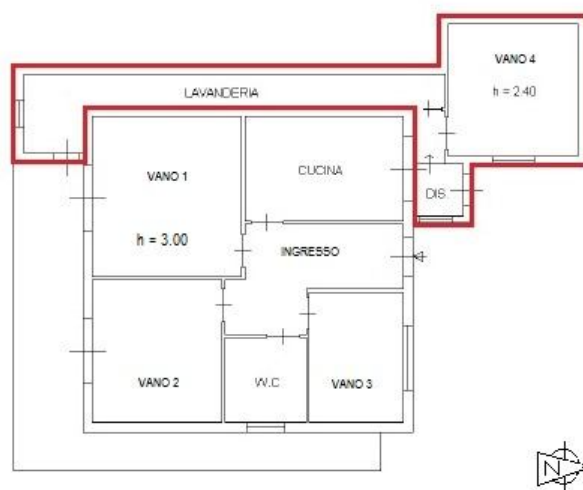


foto n° 5: Planimetria dell'appartamento

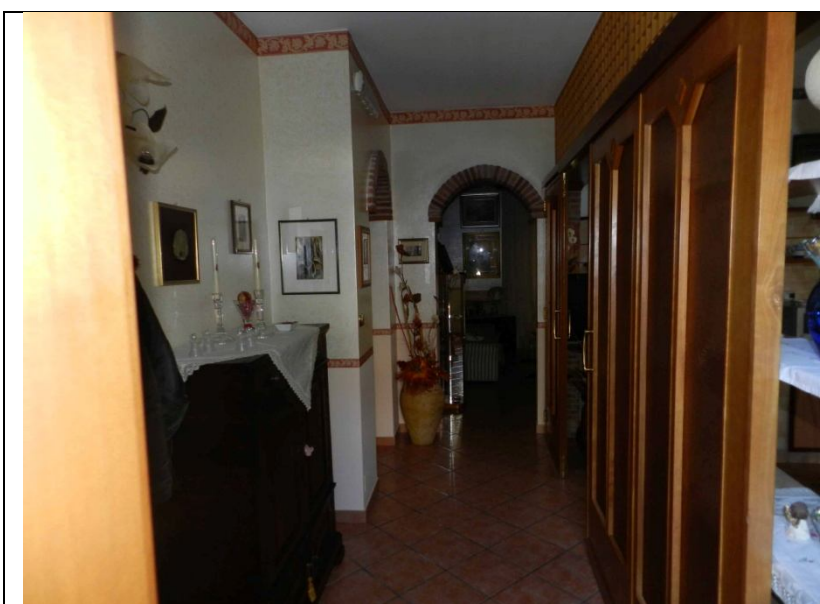


foto n° 6: Vano di ingresso

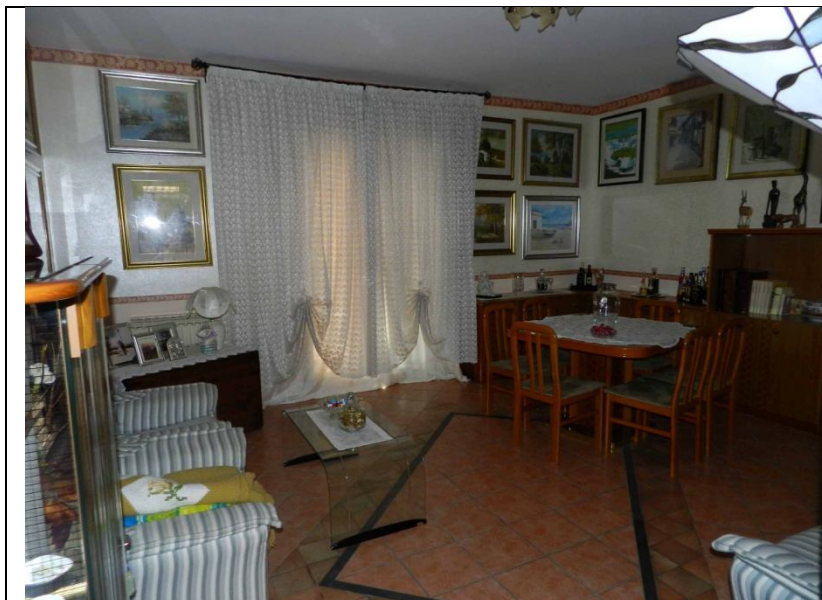


foto n° 7: Vano n° 1



foto n° 8: Vano n° 1



foto n° 9: Vano n° 2



foto n° 10: Vano n° 2



foto n° 11: Vano bagno



foto n° 12: Vano n° 3



foto n° 13: Vano cucina



foto n° 14: Vano cucina



foto n° 15: Vista dell'ingresso dal cortile esterno sul disimpegno comunicante con la cucina

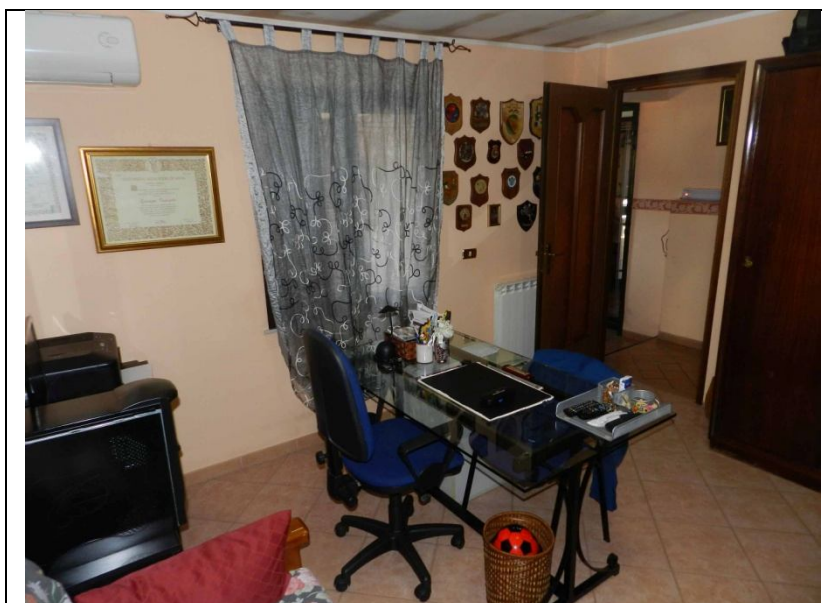


foto n° 16: Vano n° 4

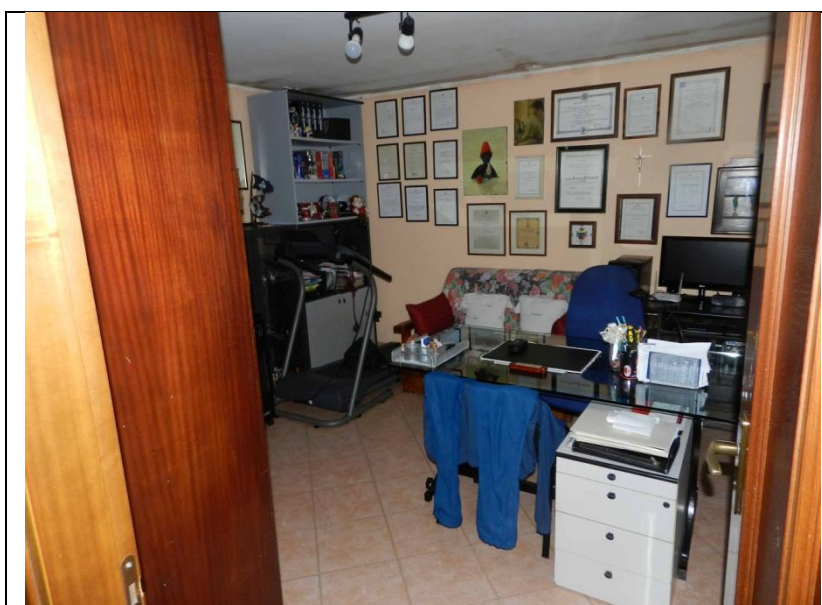


foto n° 17: Vano n° 4

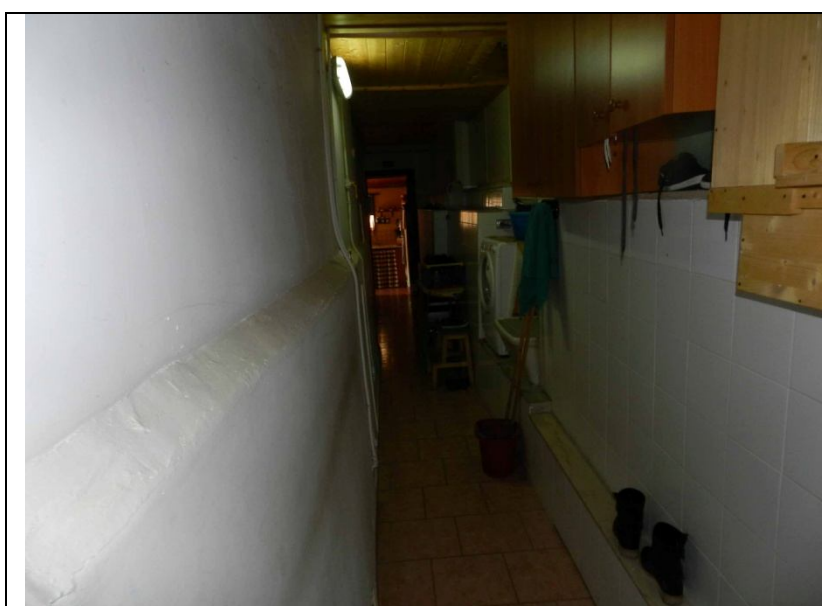


foto n° 18: Vano lavanderia





foto n° 19: Punto cottura



foto n° 20: Primo tratto del balcone esterno

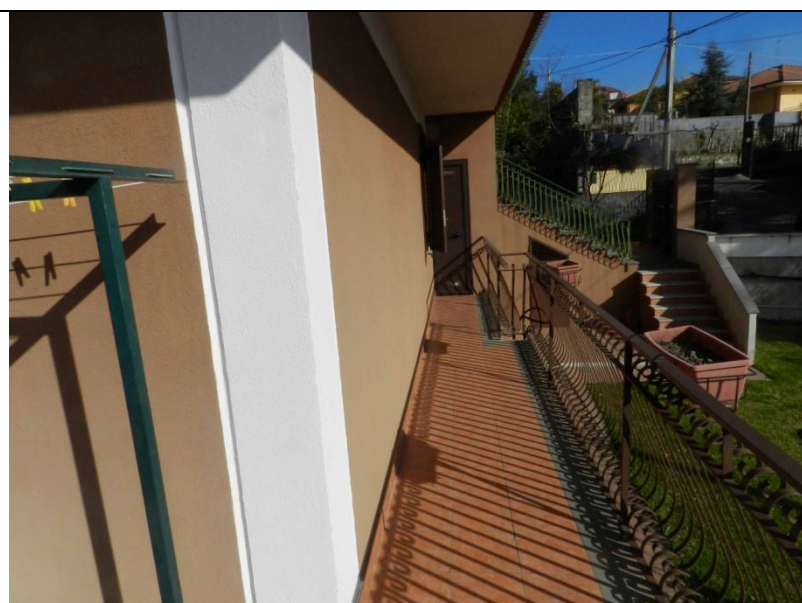


foto n° 21: Secondo tratto del balcone esterno