

RELAZIONE FOTOGRAFICA

C.T.U. - Tribunale di Palermo Sezione IV Civile Esecuzioni immobiliari R.G. Es.837/2012

Sopralluoghi del 22/04/2014 e del 22/05/2014

Lotto A: Immobile sito in Palermo nella Via Ugo La Malfa n.30, piano 2°, censito in catasto fabbricati al foglio 21 p.lla 904 sub.34



1



2



3



4

Foto 1/2 – Vista dalla Via Ugo La Malfa ed ingresso (prospetto nord)
Foto 3/4 – Vista dal limitrofo distributore "Erg" (prospetti est e nord)

RELAZIONE FOTOGRAFICA

C.T.U. - Tribunale di Palermo Sezione IV Civile Esecuzioni immobiliari R.G. Es.837/2012



5



6



7



8

Foto 5 – Prospetto ovest

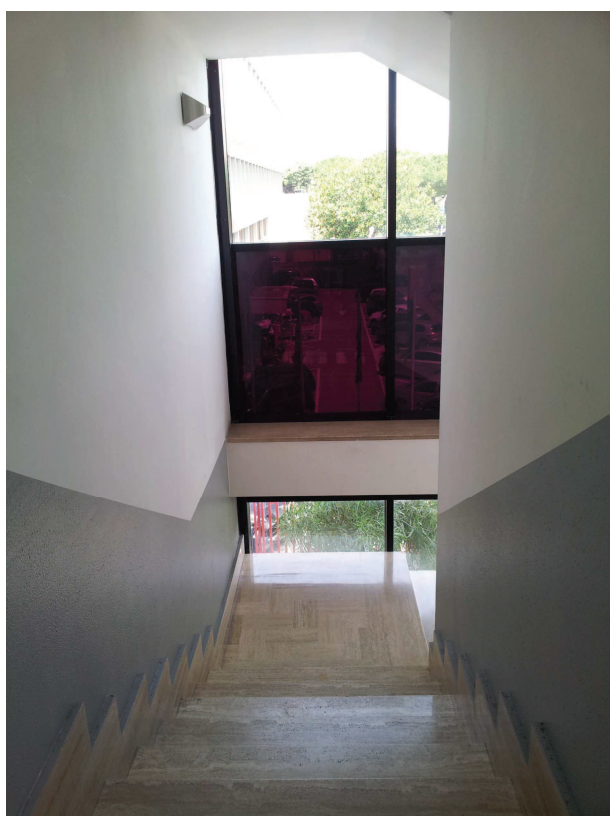
Foto 6 – Prospetto sud

Foto 7 – Prospetti sud ed est

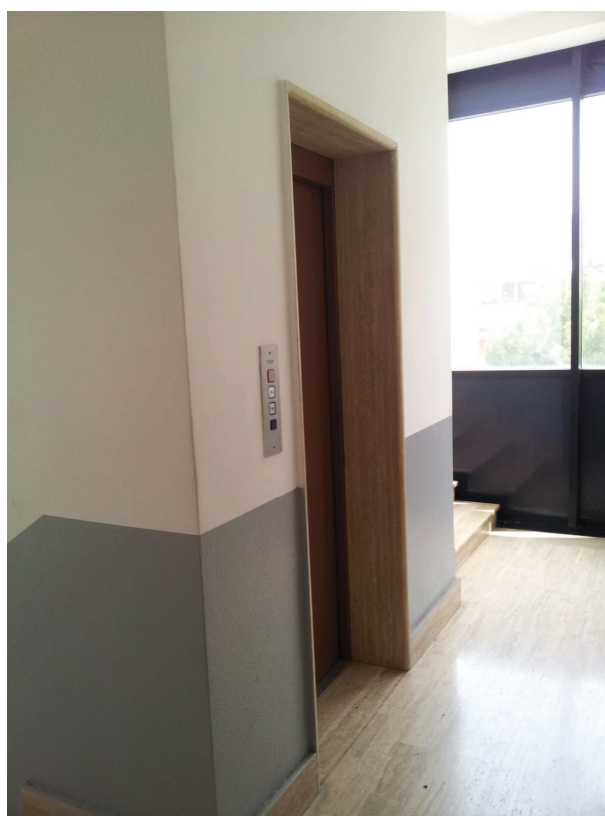
Foto 8 – Interni: vano scala

RELAZIONE FOTOGRAFICA

C.T.U. - Tribunale di Palermo Sezione IV Civile Esecuzioni immobiliari R.G. Es.837/2012



9



10



11



12

Foto 9/10 – Interni: Vano scala e ascensore

Foto 11 – Interni: Ingresso comune (sub.33)

Foto 12 – Interni: Disimpegno comune (sub.33) in prossimità del vano di arrivo dei montacarichi (sub. 25)

RELAZIONE FOTOGRAFICA

C.T.U. - Tribunale di Palermo Sezione IV Civile Esecuzioni immobiliari R.G. Es.837/2012



13



14



15



16

Foto 13 – Interni: Vano reception

Foto 14 – Interni: Corridoio

Foto 15 – Interni: Stanza con affaccio ad ovest

Foto 16 – Interni: Stanza senza affaccio esterno (presa aria ed illuminazione naturale dal corridoio)

RELAZIONE FOTOGRAFICA

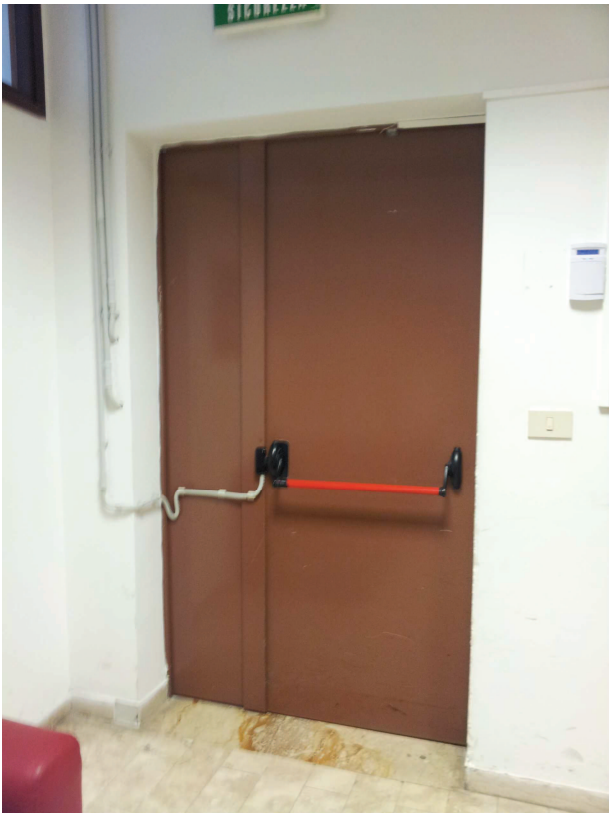
C.T.U. - Tribunale di Palermo Sezione IV Civile Esecuzioni immobiliari R.G. Es.837/2012



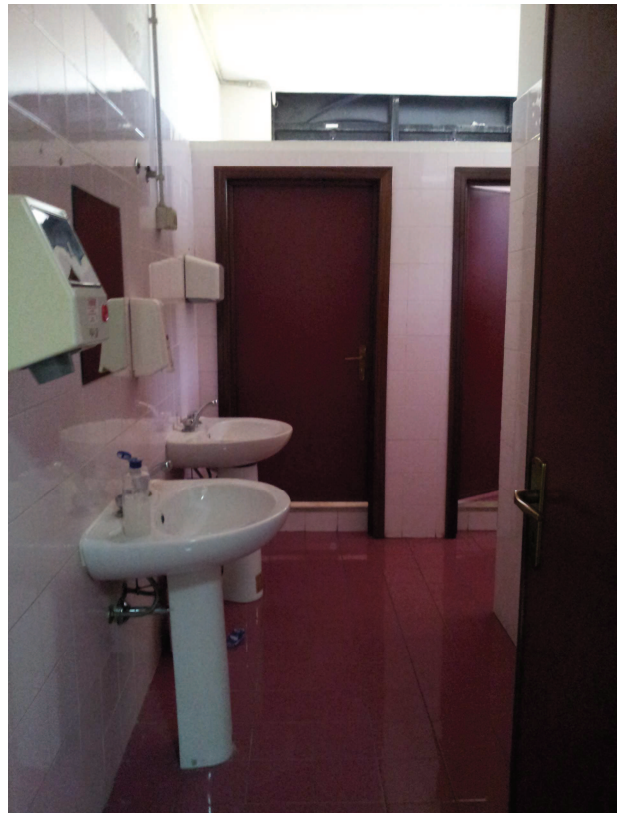
17



18



19



20

Foto 17/18 – Interni: Prese aria ed illuminazione naturale dal corridoio - Stanze interne

Foto 19 – Interni: Uscita di sicurezza nord-ovest

Foto 20 – Interni: Servizi igienici

RELAZIONE FOTOGRAFICA

C.T.U. - Tribunale di Palermo Sezione IV Civile Esecuzioni immobiliari R.G. Es.837/2012

Sopralluoghi del 22/04/2014 e del 22/05/2014

Lotto B: Immobile sito in Palermo nella Via Ugo La Malfa n.30, piano 2°, censito in catasto fabbricati al foglio 21 p.lla 904 sub.35



1



2



3



4

Foto 1/2 – Vista dalla Via Ugo La Malfa ed ingresso (prospetto nord)
Foto 3/4 – Vista dal limitrofo distributore "Erg" (prospetti est e nord)

RELAZIONE FOTOGRAFICA

C.T.U. - Tribunale di Palermo Sezione IV Civile Esecuzioni immobiliari R.G. Es.837/2012



5



6



7



8

Foto 5 – Prospetto ovest

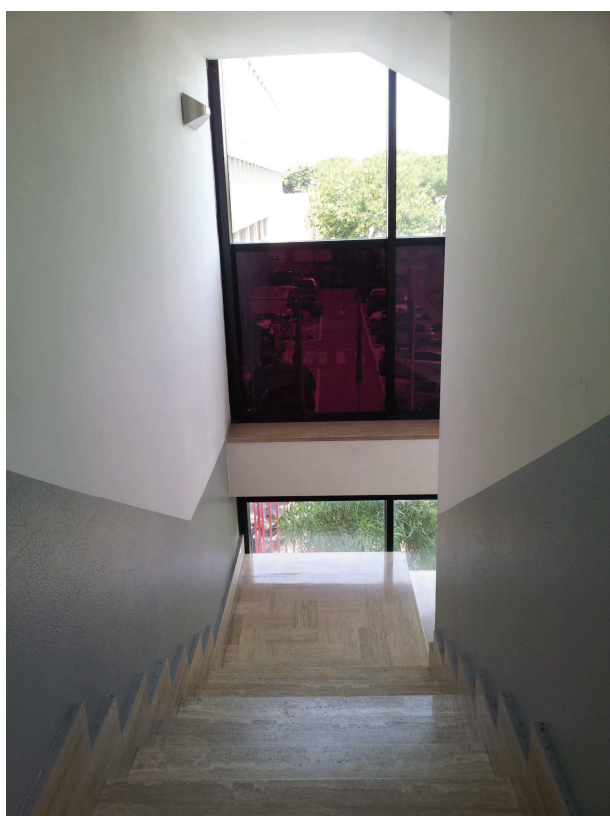
Foto 6 – Prospetto sud

Foto 7 – Prospetti sud ed est

Foto 8 – Interni: vano scala

RELAZIONE FOTOGRAFICA

C.T.U. - Tribunale di Palermo Sezione IV Civile Esecuzioni immobiliari R.G. Es.837/2012



9



10



11



12

Foto 9/10 – Interni: Vano scala e ascensore

Foto 11 – Interni: Ingresso comune (sub.33)

Foto 12 – Interni: Disimpegno comune (sub.33) in prossimità del vano di arrivo dei montacarichi (sub. 25)

RELAZIONE FOTOGRAFICA

C.T.U. - Tribunale di Palermo Sezione IV Civile Esecuzioni immobiliari R.G. Es.837/2012



13



14



15



16

Foto 13 – Interni: Corridoio nord

Foto 14 – Interni: Stanza con affaccio a nord sulla Via Ugo La Malfa

Foto 15 – Interni: Stanza con doppio affaccio a nord e ad est

Foto 16 – Interni: Stanza senza affaccio esterno (presa aria ed illuminazione naturale dal corridoio)

RELAZIONE FOTOGRAFICA

C.T.U. - Tribunale di Palermo Sezione IV Civile Esecuzioni immobiliari R.G. Es.837/2012



17



18



19



20

Foto 17 – Interni: Corridoio est

Foto 18 – Interni: Accesso a scala esterna (uscita di emergenza sud-est)

Foto 19/20 – Interni: Area ristoro e servizi igienici