

RILIEVO DELLO STATO ATTUALE
 alla data del sopralluogo del C.T.U.

Lotto n.1
 scala 1\100

Contrada Pistavecchia
 appartamento piano terra a sx.

fig. 1
 p.lla 577 sub 6

LOTTO 2

calcolo delle superfici come da modello presentato

superficie utile abitabile = mq. 51,73
 superficie non residenziale = $9,39 \cdot 3 = 3,13$
 superficie complessiva = mq. 54,86

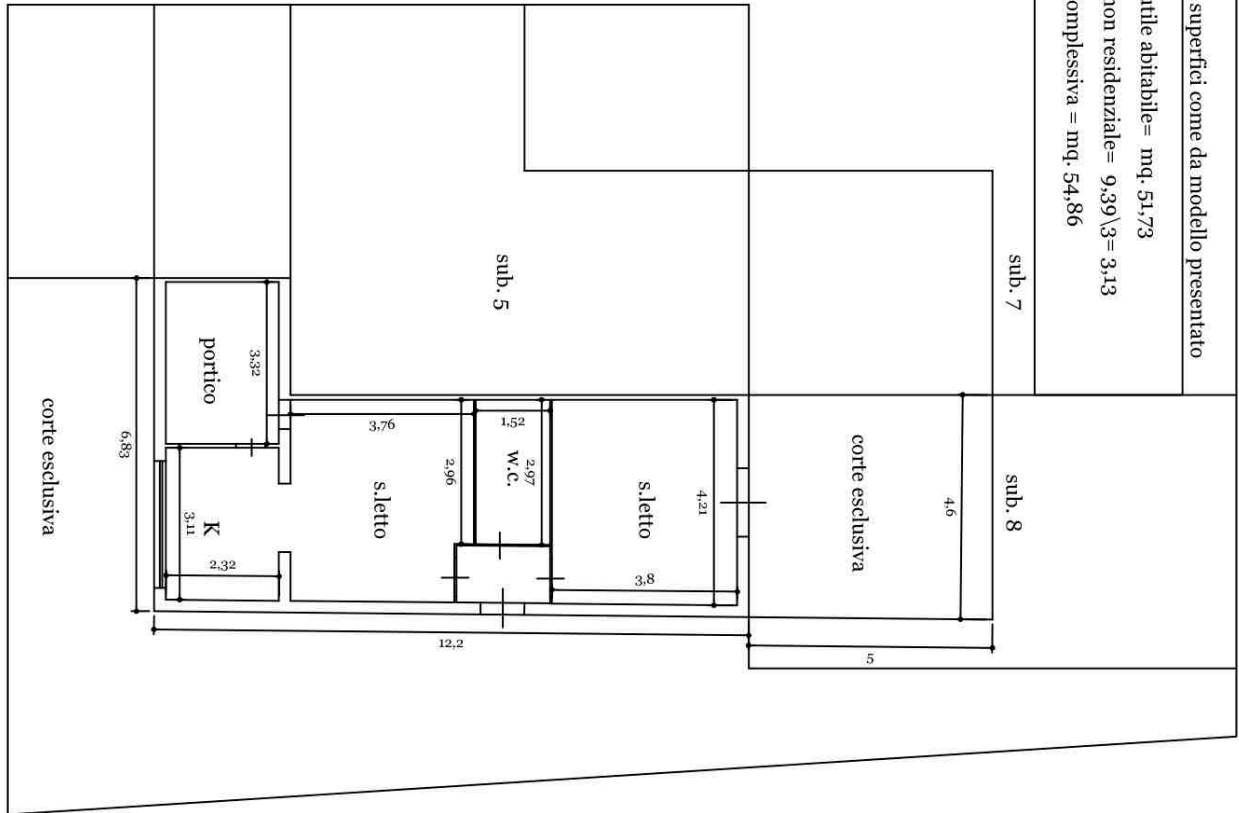




foto 1



foto. 2





foto 3



foto 4





foto n.5



foto n.6



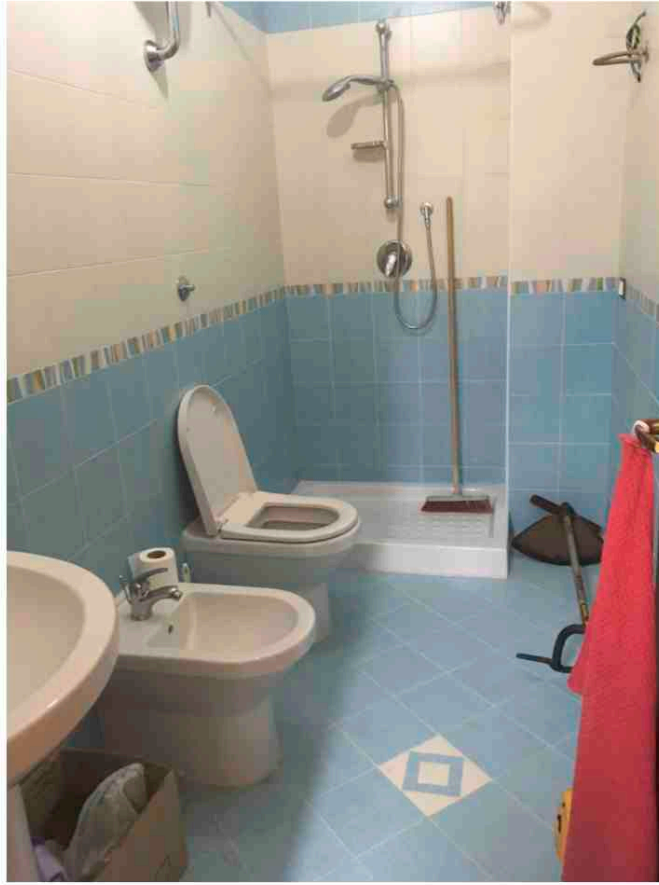


foto n. 7 wc



Ufficio Provinciale di PALERMO - Direttore: ANDREA MANDALA



Comune: CAMPOFELICE DI ROCCELLA
Foglio: 1
Richiedente: aguglia
Scala originale: 1:4000
Dimensione cornice: 1068,000 x 756,000 metri
30-Giu-2009 10:36
Prot. n. PA0354923/2009

Particella: 433

E=7600

N=8300

RILEVIO DELLO STATO ATTUALE
alla data del sopralluogo del C.T.U.

Lotto n.1
scala 1\100

Contrada Pistavecchia
appartamento piano terra a sx.

fig. 1
p.lla 577 sub 6

LOTTO 2

calcolo delle superfici come da modello presentato

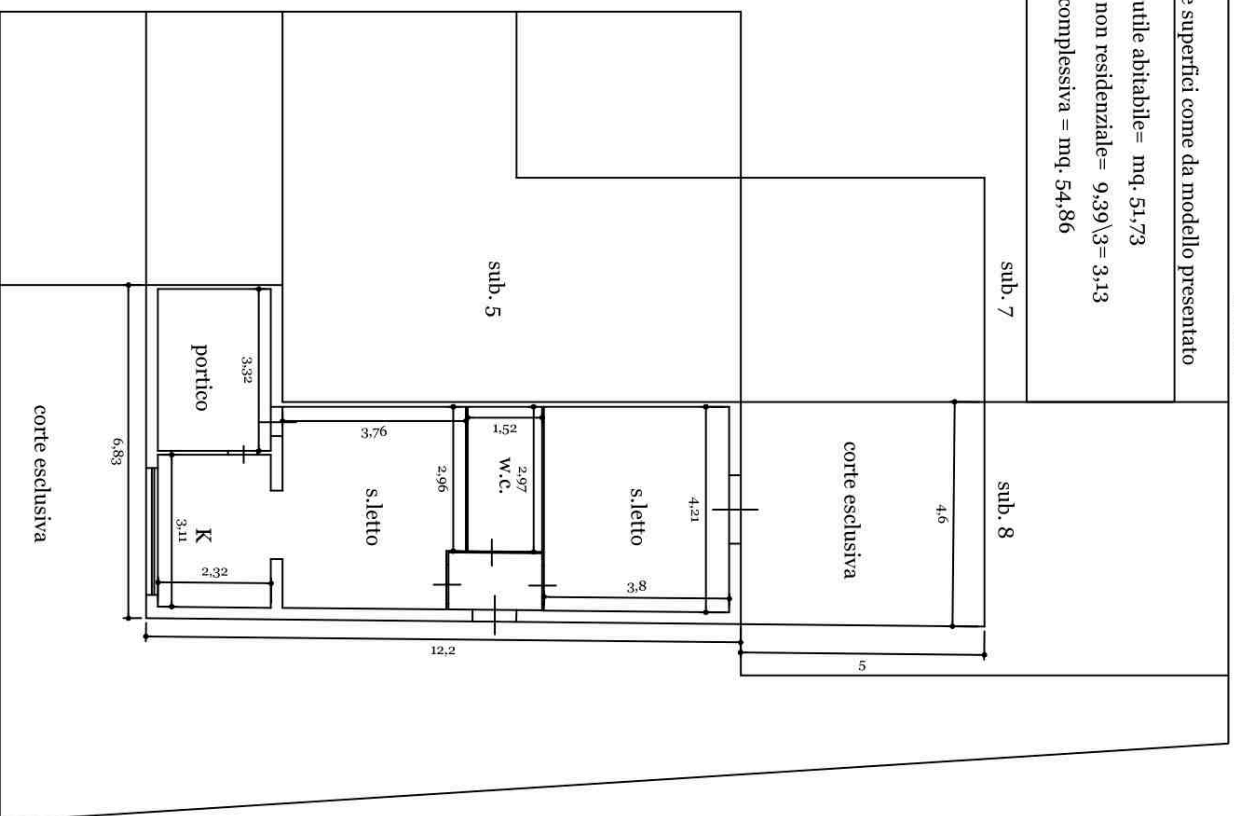
superficie utile abitabile = mq. 51,73

superficie non residenziale = $9,39 \cdot 3 = 3,13$

superficie complessiva = mq. 54,86

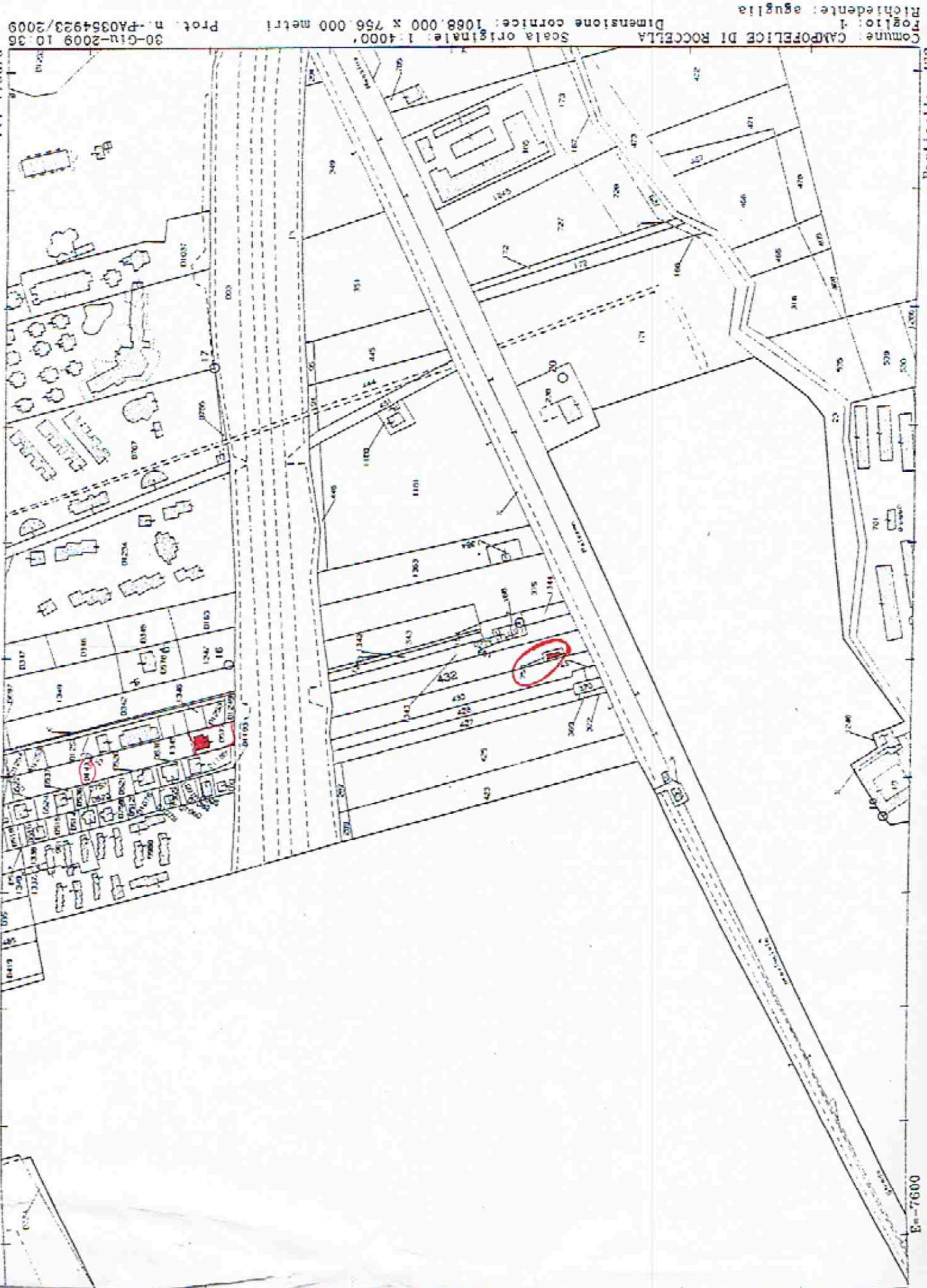
sub. 7

sub. 8



Ufficio Provinciale di PALERMO - Direttore: ANDREA MANDALA

N=8300



Comune: CAMPOFELICE DI ROCCELLA
Foglio: 1
Richiedente: aguglia
Scala originale: 1:4000
Dimensione cornice: 1068.000 x 756.000 metri
30-Giu-2009 10:36
Prot. n. PA0354923/2009

Particella: 433

E=7600