

P.E. 104 del 2018
Misilmeri (Pa)
Via Giusto Bonanno



foto n. 2 pertinenza della proprietà

foto n. 1 ingresso alla proprietà

foto n. 4 prospetto laterale destro



foto n. 3 prospetto principale



foto n. 6 prospetto laterale sinistro



foto n. 5 particolare del prospetto



foto n. 7 stanza da letto



foto n. 7 ingresso



foto n. 9 stanza da letto

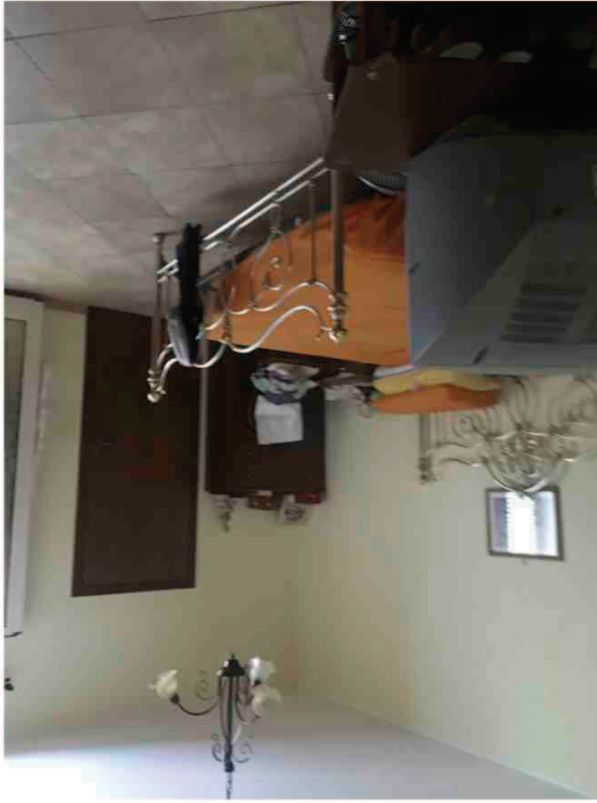


foto n. 8 stanza ragazzi

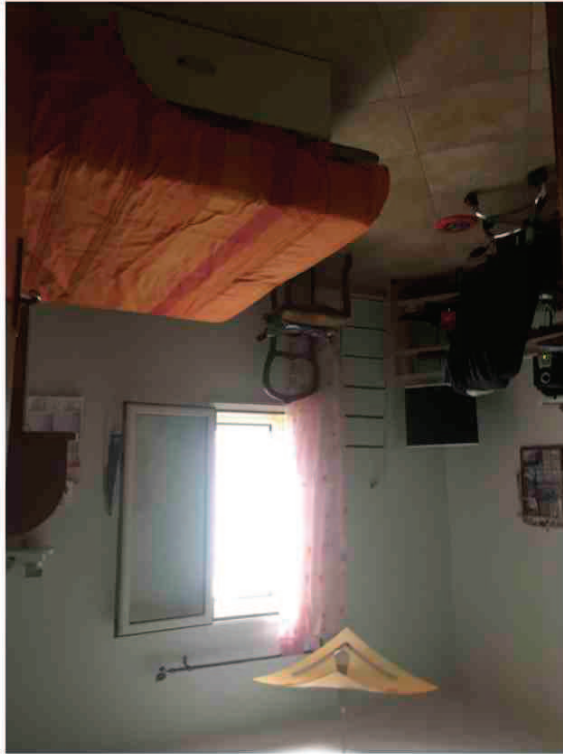


foto n. 11 ingresso al primo piano



foto n. 10 bagno piano terra





foto n. 11 a - cucina piano terra

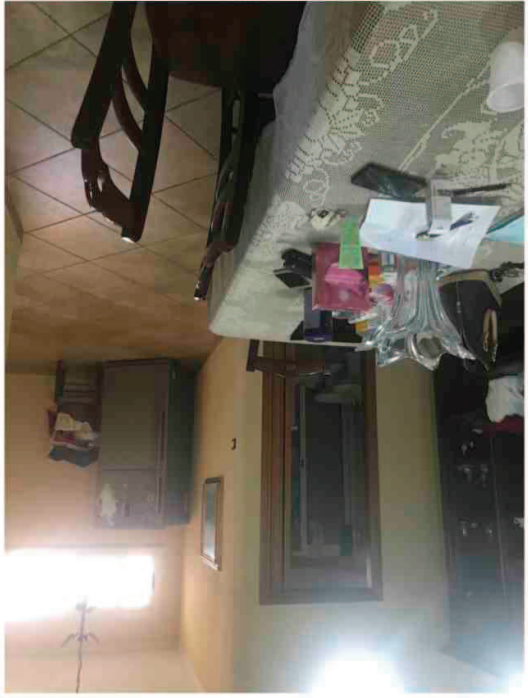


foto n. 12 a -

foto n. 13 a - prospetto esterno dal quale si accede anche dalla cucina del piano terra

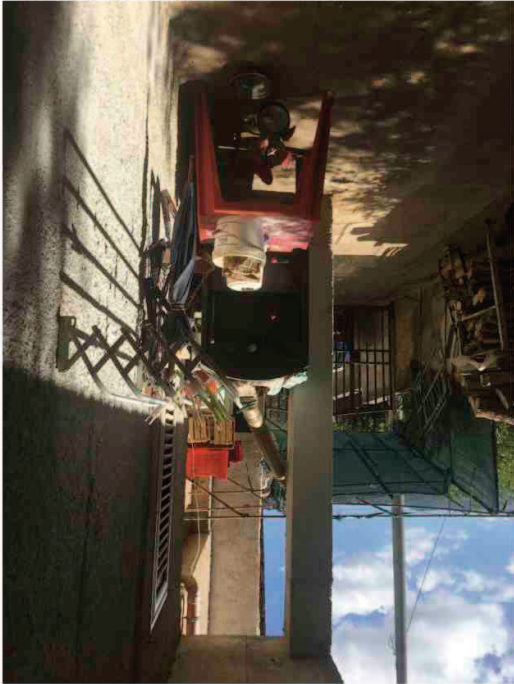


foto 12 a - 13 a - disimpegno salotto



foto n. 13 salotto primo piano



foto n. 12 scale verso il primo piano

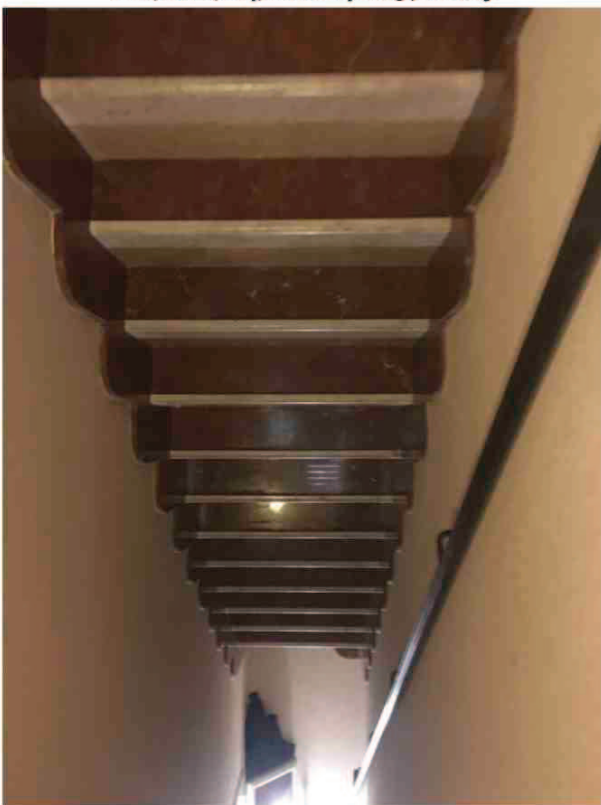


foto n. 15 bagno con sauna



foto n. 14 cucina

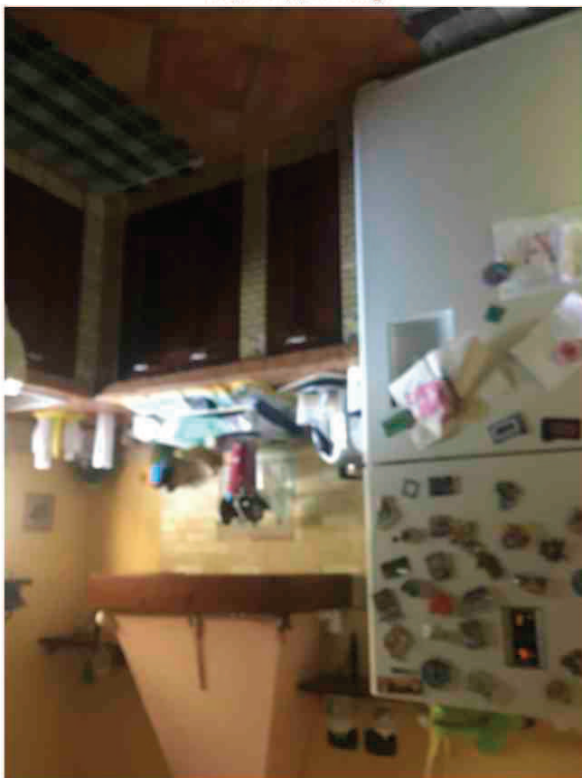


foto n. 17 stanza da letto primo piano



foto n. 16 ripostiglio





foto n. 19 terrazza con vista

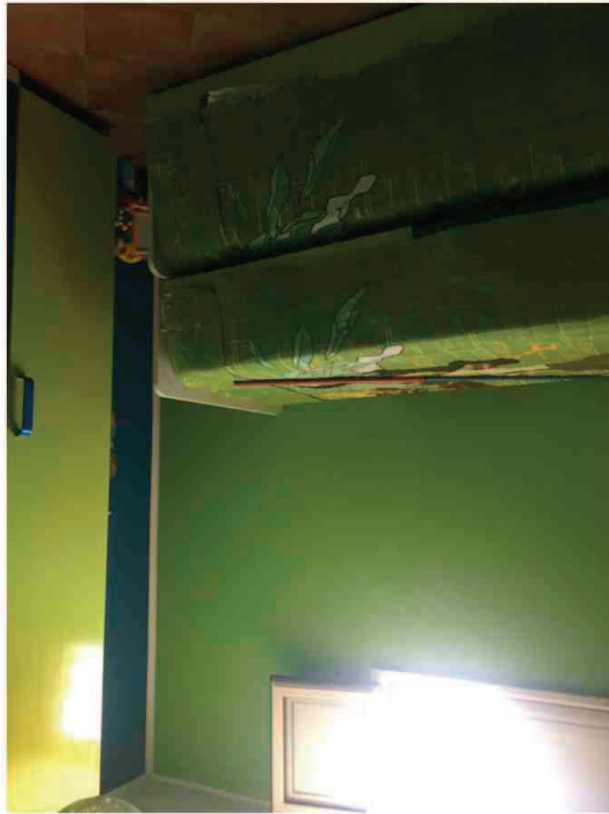


foto n. 18 stanza ragazzi primo piano