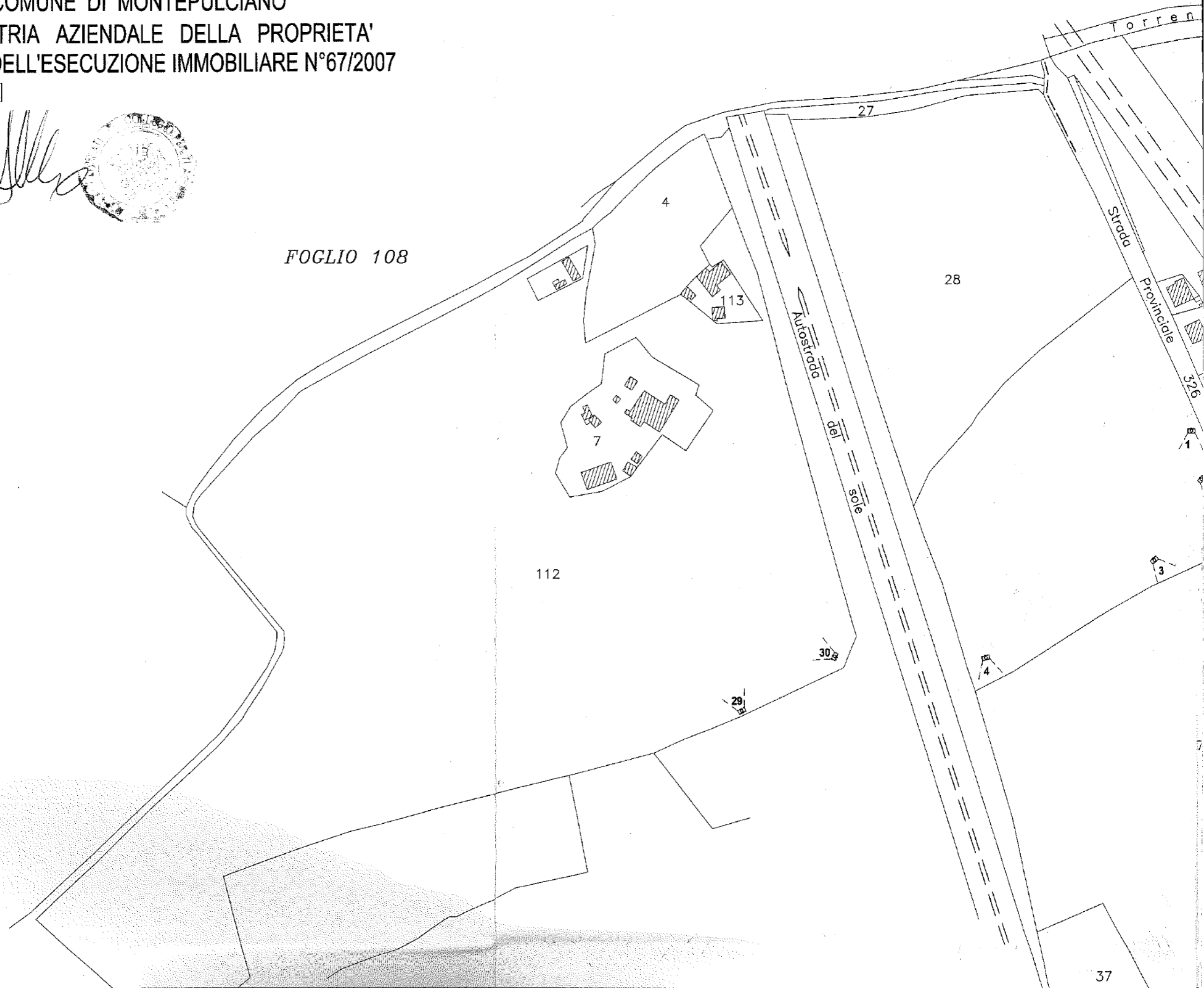


COMUNE DI MONTEPULCIANO
PLANIMETRIA AZIENDALE DELLA PROPRIETA'
OGGETTO DELL'ESECUZIONE IMMOBILIARE N°67/2007
PROMOSSA I



FOGLIO 108



"CORPO N°2"

FOGLIO 111

10

46

canale internocanale interno

49

13



Punti di vista fotografici

31

32

37

"CORPO N°1"

Salcheto

56

55

202

157

Consorziale

Canale

59

61

FOGLIO 110

28
27
22

25
26

60

23

24

Fontanina

82

67

230

Podere San Marco II

193

69

70

20

64

231

230

232

62

Ferrovia

Empoli

Chiusi

Rapolano

62

232

Podere San Marco I

71

66

58

8

7

6

5

65

Villa Stuart

72

19

60

21

18

16

12

13

15

14

9

10

40

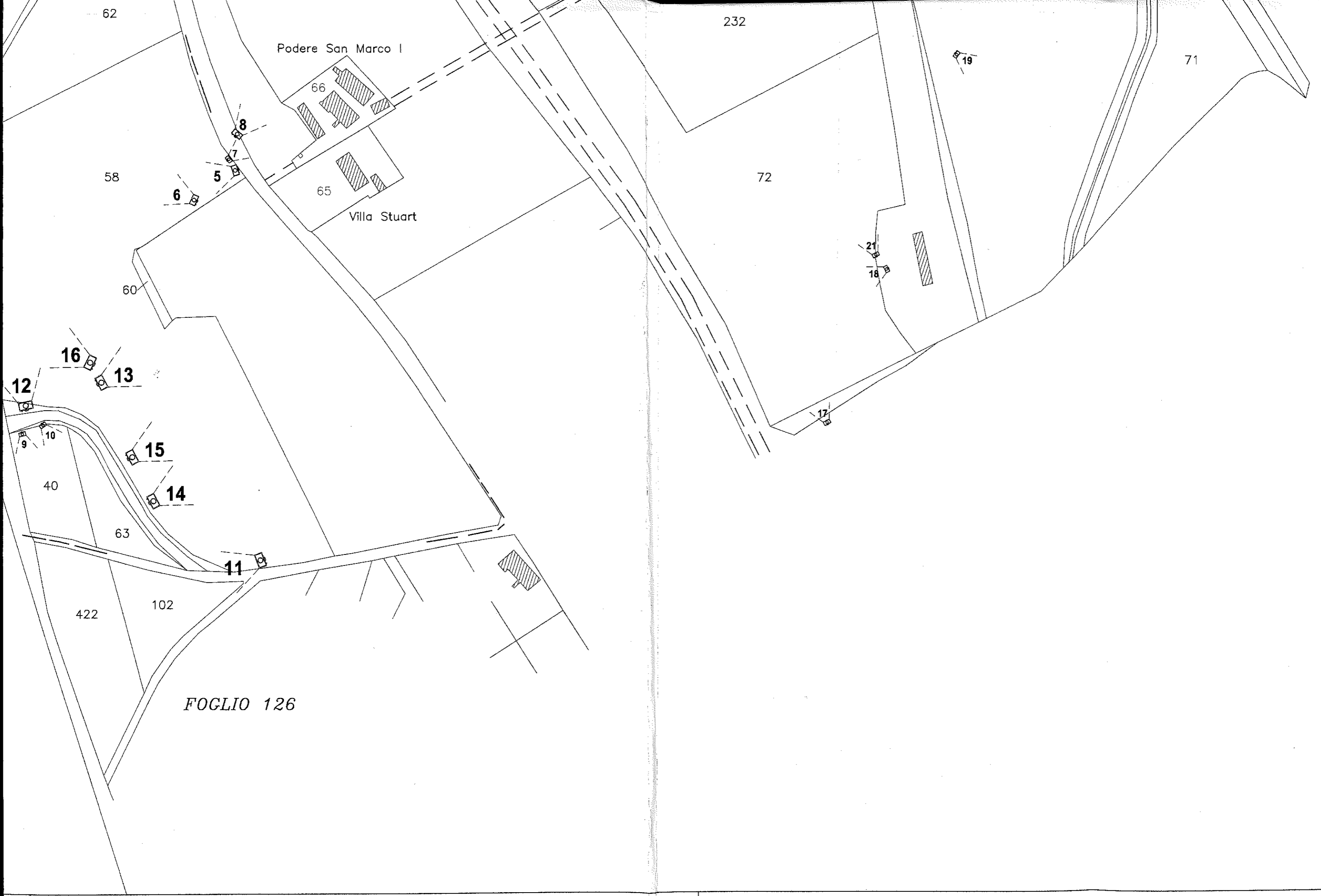
63

11

422

102

FOGLIO 126



COMUNE DI MONTEPULCIANO

Valutazione seminativo
Tabella n° 1

FOGLIO	PART	PORZ	Qualità	Classe	R. Domenicale	R. Agrario	SUP. CAT. HA	val. Unitario	coefficiente di abbattimento	Valore definitivo
110	231		Seminativo	2	50,88	29,68	0,8210	27.000,00	0,97	21.501,99
108	4		Seminativo	3	17,76	15,3800	0,5413	20.000,00	0,97	10.501,22
108	27		Prato	3	0,82	0,5500	0,1080	20.000,00	0,97	2.095,20
108	28		Seminativo	2	155,10	90,4800	2,5027	20.000,00	0,97	48.552,38
108	40	AA	Seminativo	2	4,46	2,6000	0,0720	20.000,00	0,97	1.396,80
110	55		Seminativo	3	95,41	82,1100	2,8905	27.000,00	0,97	75.702,20
110	56	AA	Seminativo	2	18,28	10,85	0,3000	27.000,00	0,97	7.857,00
		AB	Prato	2	0,62	0,3200	0,0410	27.000,00	0,97	1.073,79
110	59		Seminativo	2	44,00	26,10	0,7220	20.000,00	0,97	14.006,80
110	60		Seminativo	1	343,36	186,23	4,5075	20.000,00	0,97	87.445,50
110	61	AA	Seminativo	2	9,14	5,42	0,1500	27.000,00	0,97	3.928,50
110	61	AB	Prato	2	0,76	0,39	0,0500	27.000,00	0,97	1.309,50
110	64		Seminativo	2	13,99	8,30	0,2295	27.000,00	0,97	6.010,61
110	67	AB	Seminativo	1	23,94	12,77	0,3090	20.000,00	0,97	5.994,60
110	70		Seminativo	2	398,47	232,44	6,4295	27.000,00	0,97	168.388,61
110	71		Seminativo	3	24,72	21,28	0,7490	27.000,00	0,97	19.616,31
110	72		Seminativo	1	223,96	119,45	2,8910	27.000,00	0,97	75.715,29
110	82		Seminativo	3	20,14	17,33	0,6100	20.000,00	0,97	11.834,00
110	157		Seminativo	2	7,43	4,41	0,1220	27.000,00	0,97	3.195,18
110	193		Seminativo	3	0,20	0,17	0,0060	20.000,00	0,97	116,40
110	202		Prato	2	0,07	0,03	0,0045	20.000,00	0,97	87,30
111	10		Seminativo	3	56,13	47,49	1,6720	20.000,00	0,97	32.436,80
111	13		Seminativo	3	31,94	27,03	0,9515	20.000,00	0,97	18.459,10
111	46		Seminativo	3	0,20	0,17	0,0060	20.000,00	0,97	116,40
111	49		Seminativo	3	0,12	0,10	0,0035	20.000,00	0,97	67,90
126	102	AB	Seminativo	1	21,61	11,5300	0,2790	20.000,00	0,97	5.412,60
108	112	porz	Seminativo	3			2,3701	20.000,00	0,97	45.979,94
108	71	a	Seminativo	2	150,81	90,0200	2,4900	20.000,00	0,97	48.306,00
							TOTALE			717.107,91



Legenda :

Sem. Irrigabile
 sem. asciutto

Ha. 14,6735
Ha. 17,1551

COMUNE DI MONTEPULCIANO

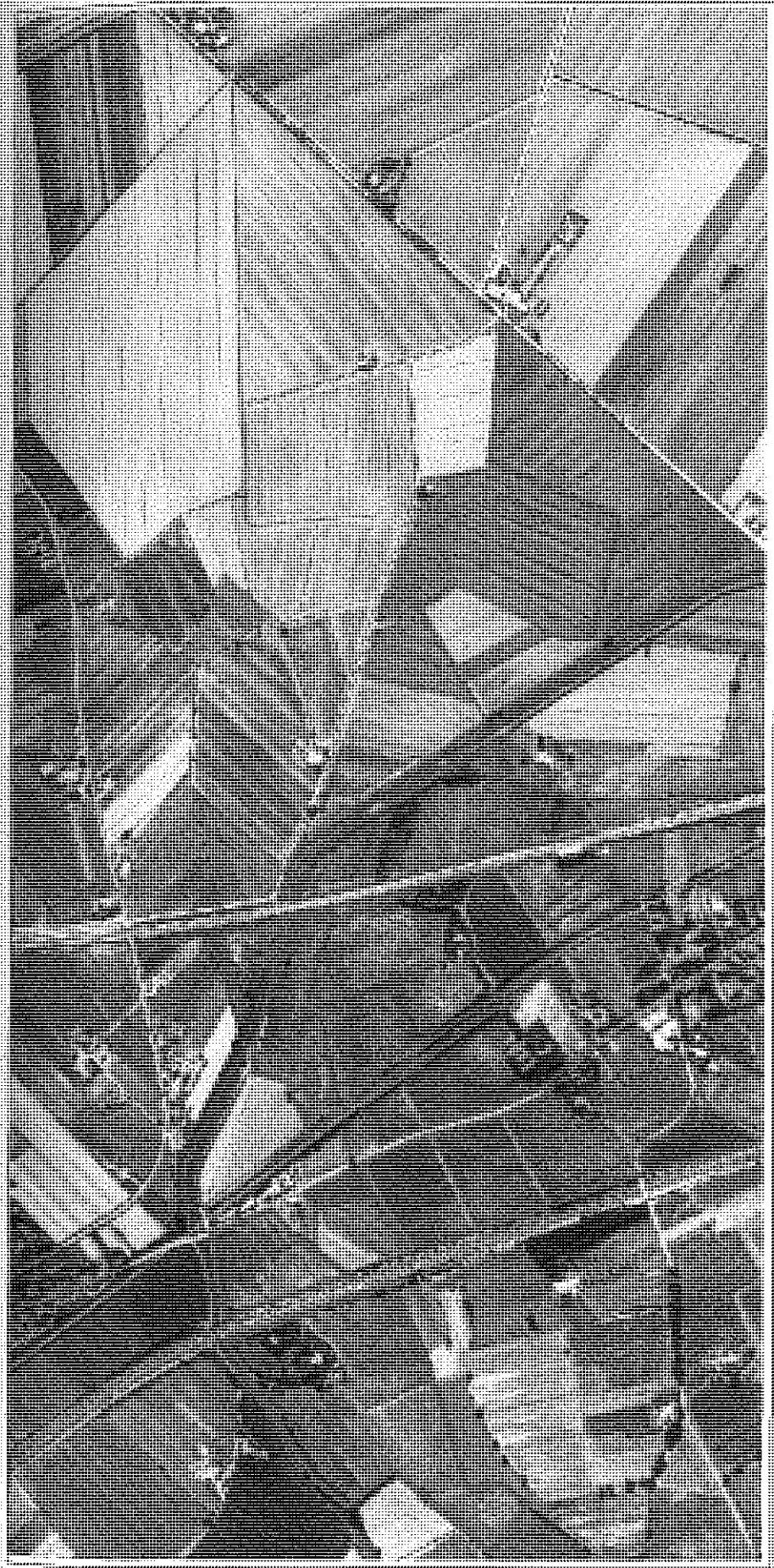
Valutazione vigneto

FOGLIO	PART	PORZ	Qualità	anno di impianto	SSF	5TF	SUP. CAT. HA	SUP. netta vitata	val. Unitario	coefficiente di abbattimento per stato di vetustà	coefficiente di abbattimento per stato di abbandono	Valore definitivo
108	58		Vigneto	1967	130	270	4,1458	4,0000	68.000,00	0,65	0,90	159.120,00
			Vigneto	2002	85	250		0,0500	68.000,00		0,90	3.060,00
108	60		Vigneto				0,0330					
108	62		Vigneto	2002	85	250	0,8274	0,8100	66.000,00		0,90	48.114,00
108	63		Vigneto	2001	90	250	0,1720	0,1700	66.000,00		0,90	10.098,00
110	230		Vigneto	2006	80	250	2,8325	1,3090	66.000,00		0,90	77.754,60
110	232		Vigneto				1,3520					
110	232		Vigneto	2004	80	250		0,6812	66.000,00		0,90	40.463,28
110	232		Vigneto	2006	80	250		0,5071	65.000,00		0,90	29.665,35
108	37		Vigneto	2002	85	250	0,6340	0,4600	65.000,00		0,90	26.910,00
108	40	AB	Vigneto	2001	90	250	0,2000	0,2000	65.000,00		0,90	11.700,00
110	67	AA	Vigneto	2006	80	250	1,2110	1,2110	65.000,00		0,90	70.843,50
110	72		seminativo				2,8910					
110	72	parte	Vigneto	2004	80	250		0,4917	65.000,00		0,90	28.764,45
110	72	parte	Vigneto	2006	80	250		0,0510	65.000,00		0,90	2.983,50
126	102	AA	Vigneto				0,2400					
126	102	AB	Seminativo				0,2790					
126	102		Vigneto	2001	90	250		0,4500	65.000,00		0,90	26.325,00
126	422		Vigneto	2001	90	250	0,2960	0,2480	65.000,00		0,90	14.508,00
108	71	A	Seminativo				2,4900					
108	71	B	Vigneto				0,9550					
				2002	85	250		0,8600	65.000,00		0,90	50.310,00
				2002	80	250		0,1946	65.000,00		0,90	11.384,10
				2004	80	250		1,7835	65.000,00		0,90	104.334,75
108	112 ex8	AA	Vigneto				6,8670					
				2001	80	250		0,7000	65.000,00		0,90	40.950,00
				2001	80	250		0,3220	65.000,00		0,90	18.837,00
				2002	80	250		0,1100	65.000,00		0,90	6.435,00
				2001	80	250		0,5354	65.000,00		0,90	31.320,90
				2001	80	250		1,2680	65.000,00		0,90	74.178,00
				2004	80	250		0,1252	65.000,00		0,90	7.324,20
				2004	80	250		0,2955	65.000,00		0,90	17.286,75
				2004	80	250		1,7528	65.000,00		0,90	102.538,80
							TOTALE					1.015.209,18
							25,4257	18,5860				

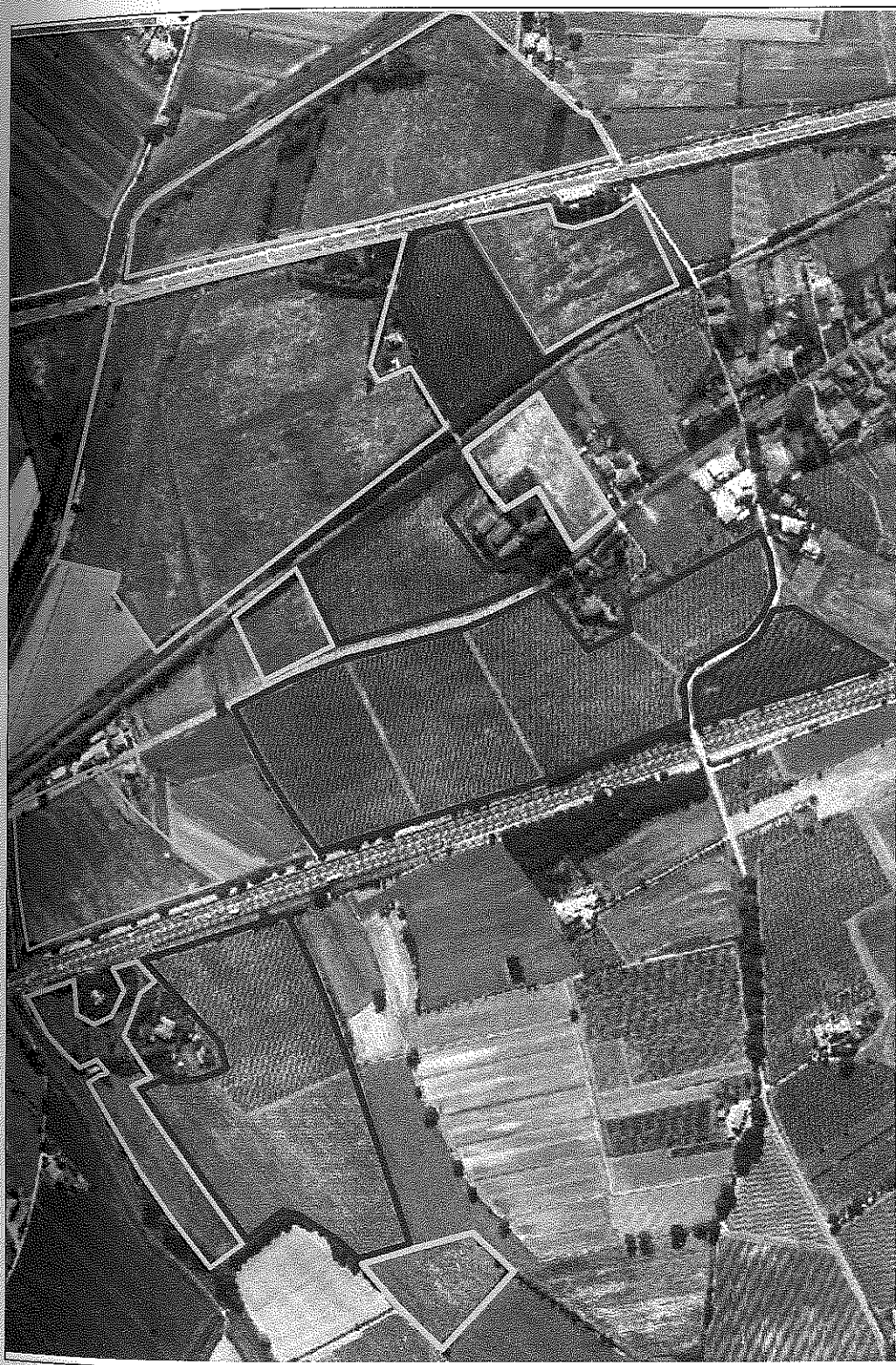
Tabella n°3

DIRITTI RIVENDICABILI Iscrizione Albo del:	superfici vitate	€/Ha	VALORE TOTALE
1. Nobile di Montepulciano	4,7000	80.000,00	376.000,00
2. Rosso di Montepulciano	1,5000	30.000,00	45.000,00
3. Chianti Colli Senesi	<u>4,2733</u>	30.000,00	<u>128.199,00</u>
TOTALI	10,4733		549.199,00

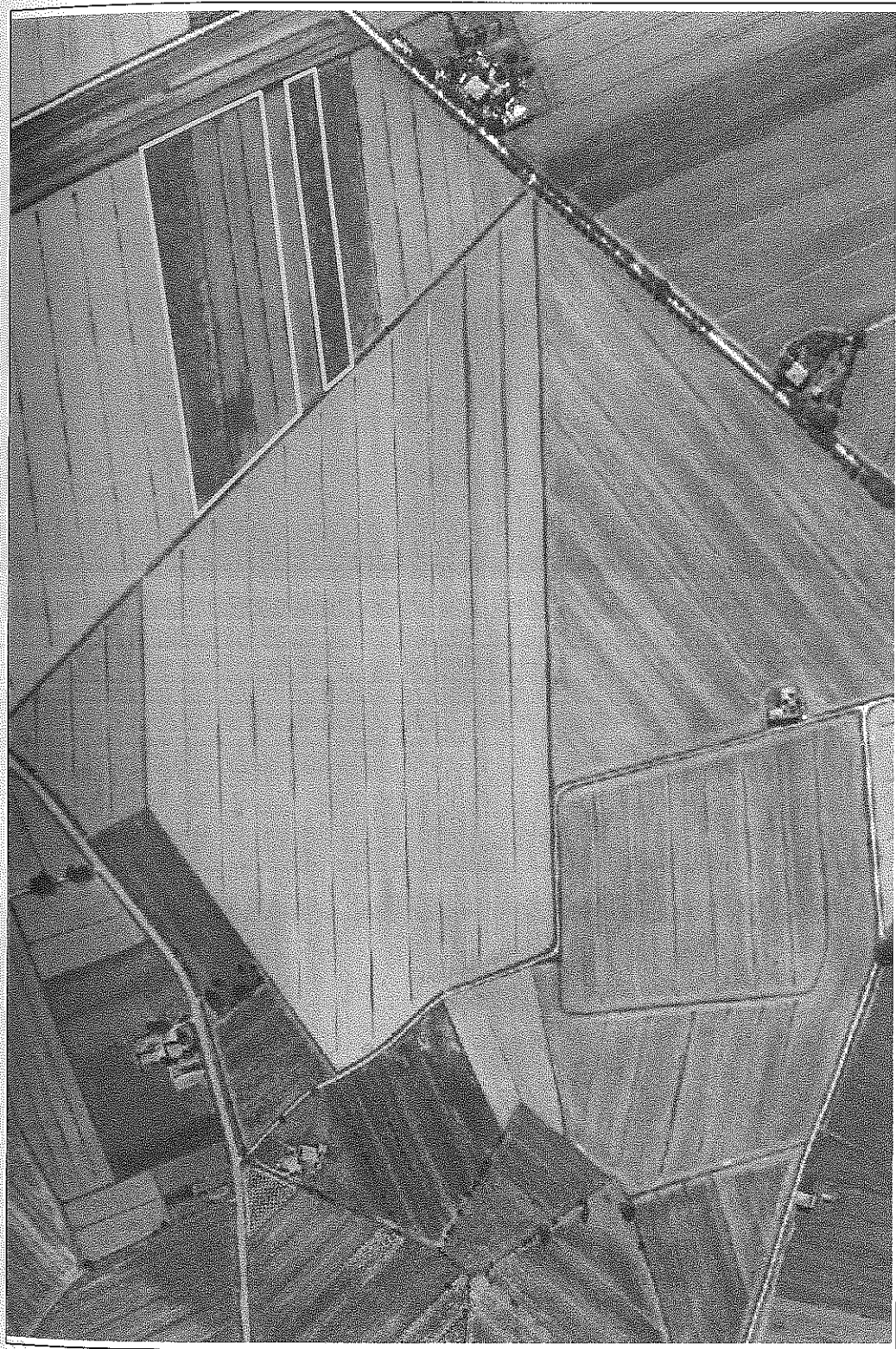
The image shows a handwritten signature in black ink over a circular official stamp. The stamp contains the text 'MINISTERO DELLE POLITICHE AGRICOLE, ALIMENTARI E FORESTALI' around the perimeter and 'ROMA' at the bottom. The signature is a cursive script, likely belonging to an official involved in the document's approval.



Particolare foto aerea dell'intera azienda (evidenziata con colore rosso)



Particolare foto aerea del CORPO AZIENDALE N°1
VIGNETI
SEMINATIVI



PARTICOLARE FOTO AEREA DEL CORPO AZIENDALE N°2 (seminativi www.assessoratoagricoltura.gov.it)



FOTO N°1: PARTICOLARE PANORAMICO DEL VIGNETO (F.108 P.LLA 71) VISTA DA NORD



FOTO N°2: PARTICOLARE PANORAMICO DEL VIGNETO (F.110 P.LLA 67) VISTA DA NORD



FOTO N°3: PARTICOLARE RAVVICINATO DEL VIGNETO (F.108 P.LLA 71)



FOTO N°4: PARTICOLARE RAVVICINATO DEL VIGNETO (F.108 P.LLA 71)



FOTO N°5: PARTICOLARE DEL VIGNETO (F.108 P.LLA 58)



FOTO N°6: PARTICOLARE RAVVICINATO DEL VIGNETO (F.108 P.LLA 58)



FOTO N°7: PARTICOLARE DEL VIGNETO (F. 110 P.LLA 67 E 230)



FOTO N°8: PARTICOLARE RAVVICINATO DEL VIGNETO (F. 110 P.LLA 67)

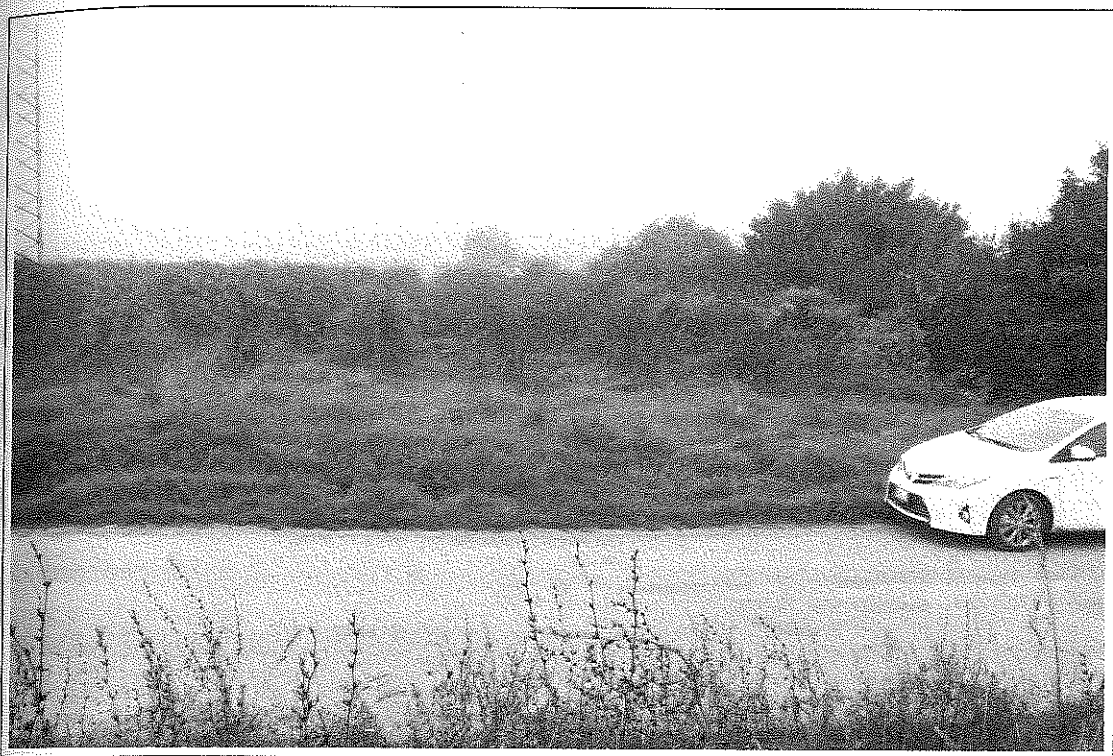


FOTO N°9: PARTICOLARE VIGNETO f.108 p.lla 40-63



FOTO N°10: PARTICOLARE VIGNETO f.108 p.lla 40-63



FOTO N°11: PARTICOLARE VIGNETO Foglio 108 p.la 102



FOTO N°12: PARTICOLARE DEL VIGNETO foglio 108 p.la58



FOTO N°13: PARTICOLARE VIGNETO foglio 108 p.la 58



FOTO N°14: PARTICOLARE DEL VIGNETO foglio 108 p.la 58



FOTO N°15: PARTICOLARE RAVVICINATO DEL VIGNETO FG. 108 P.LLA 58



FOTO N°16: PARTICOLARE RAVVICINATO DEL VIGNETO FG. 108 P.LLA 58



**FOTO N°17: PARTICOLARE DELL'AREA A SEMINATIVO (FOGLIO 110 - P.LLA72)
SULLO SFONDO IL VIGNETO DELLA PART. 232**



FOTO N°18: PARTICOLARE DELL'AREA A SEMINATIVO (FOGLIO 110 - P.LLA72)



**FOTO N°19: PARTICOLARE PANORAMICO DEL SEMINATIVO (ZONA IRRIGUA
LIMITROFA AL LAGHETTO) F.110 P.LLA 60**



**FOTO N°20: PARTICOLARE PANORAMICO DEL SEMINATIVO (ZONA IRRIGUA
LIMITROFA AL LAGHETTO) F.110 P.LLA 60**



FOTO N°21: PARTICOLARE VIGNETO f.110 p.lla 232



**FOTO N°22: PARTICOLARE DELLA ZONA A SEMINATIVO DEL FOGLIO 110 P.LLA 70
VERSANTE OPPOSTO DI CUI ALLA FOTO N°21**



FOTO N°23: PARTICOLARE DEL LAGHETTO AD USO IRRIGUO (F.110 P.LLA 60)



FOTO N°24: PARTICOLARE DEL LAGHETTO AD USO IRRIGUO (F.110 P.LLA 60)



FOTO N°25: PARTICOLARE DEL SOTTOPASSO CHE ATTRAVERSA LA DIRETTISSIMA



FOTO N°26: PARTICOLARE SEMINATIVO F. 110 P.LLA 70



FOTO N°27: PARTICOLARE SEMINATIVO FOGLIO 110 P.LLA 70

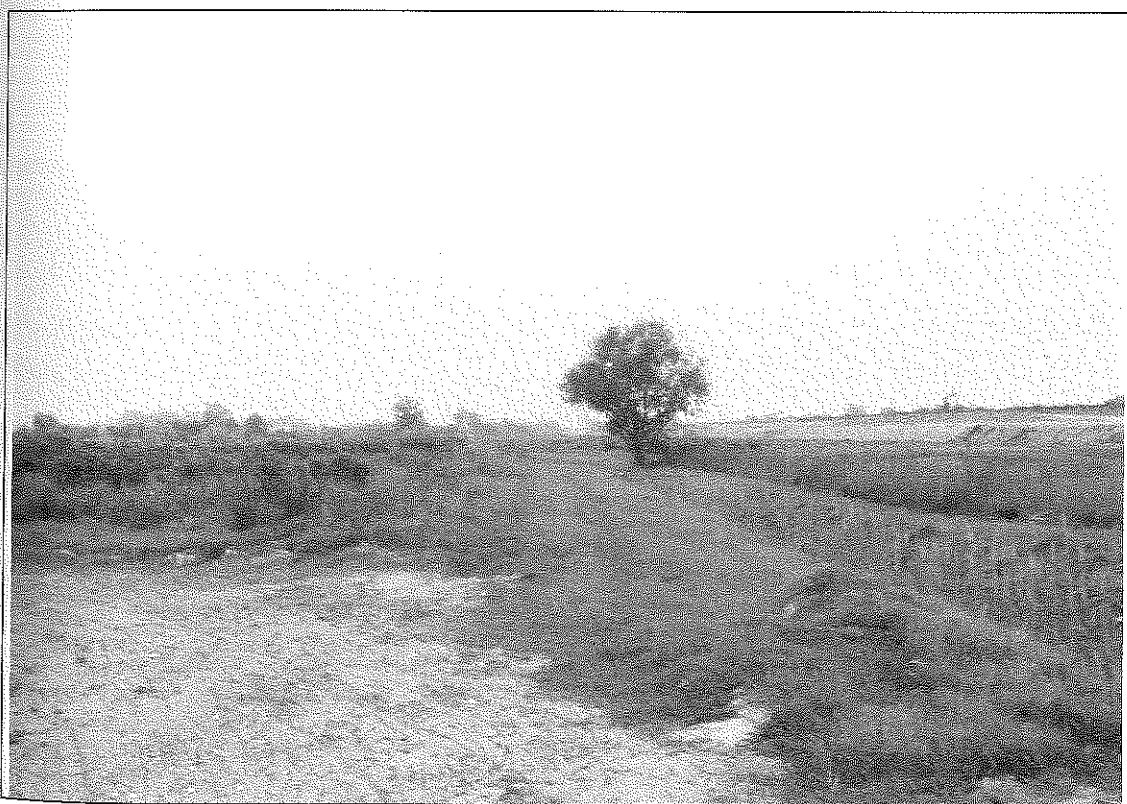


FOTO N°28: PARTICOLARE SEMINATIVO FOGLIO 110 P.LLA 70 E 55



FOTO N°29: PARTICOLARE VIGNETO FOGLIO 108 P.LLA 8



FOTO N°30: PARTICOLARE SEMINATIVO FOGLIO 108 P.LLA 70 E 55



FOTO N°31: PARTICOLARE APPEZZAMENTO A SEMINATIVO DEL CORPO N°2



FOTO N°32: PARTICOLARE APPEZZAMENTO A SEMINATIVO DEL CORPO N°2