

FOTOGRAFIE



Foto n. 1. Il prospetto su Via Luigi Di Vanni.



Foto n. 2. Dettaglio della pensilina.



Foto n. 3. Il portoncino di ingresso all'appartamento.



Foto n. 4. La prima rampa di scale: P.T.-1° piano.

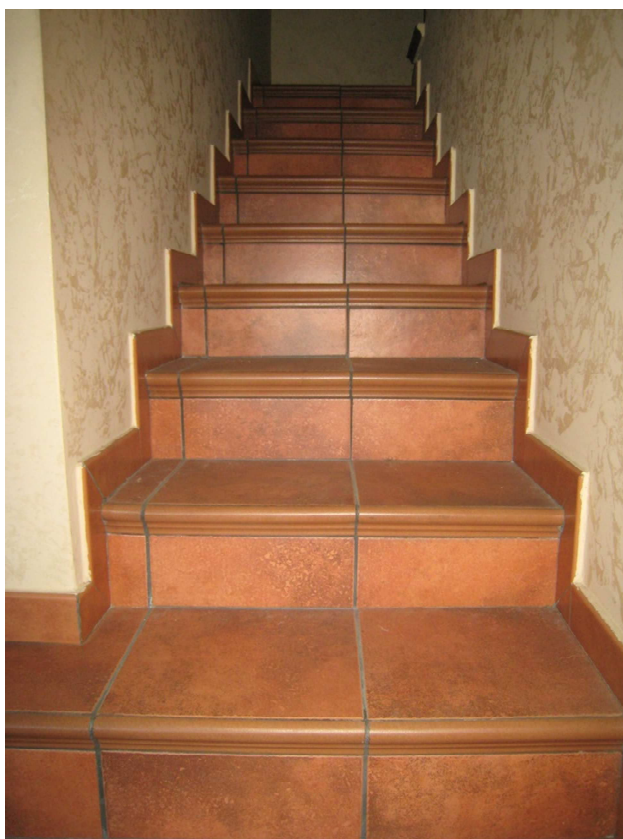


Foto n. 5. La seconda rampa di scale: 1°-2° piano.

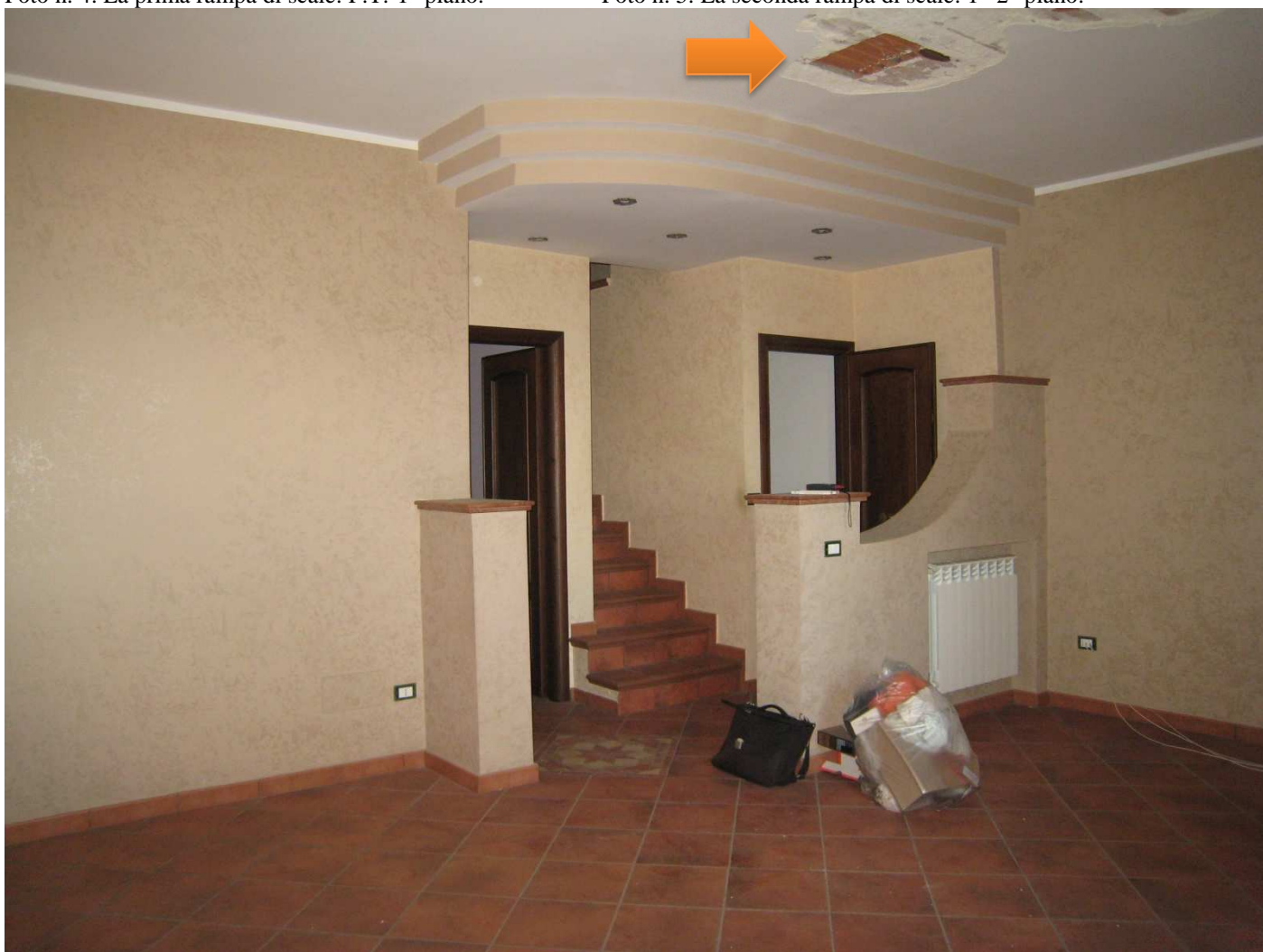


Foto n. 6. Il soggiorno di primo piano. Si notano, sul tetto, i distacchi di intonaco.



Foto n. 7. Altra vista del medesimo ambiente. Sul tetto i distacchi degli intonaci.



Foto n. 8 e 9. Le condizioni del soffitto del soggiorno.



Foto n. 10. La cucina.



Foto n. 11. Visione opposta rispetto alla precedente.



Foto n. 11 e 12. Il w.c. adiacente la cucina.

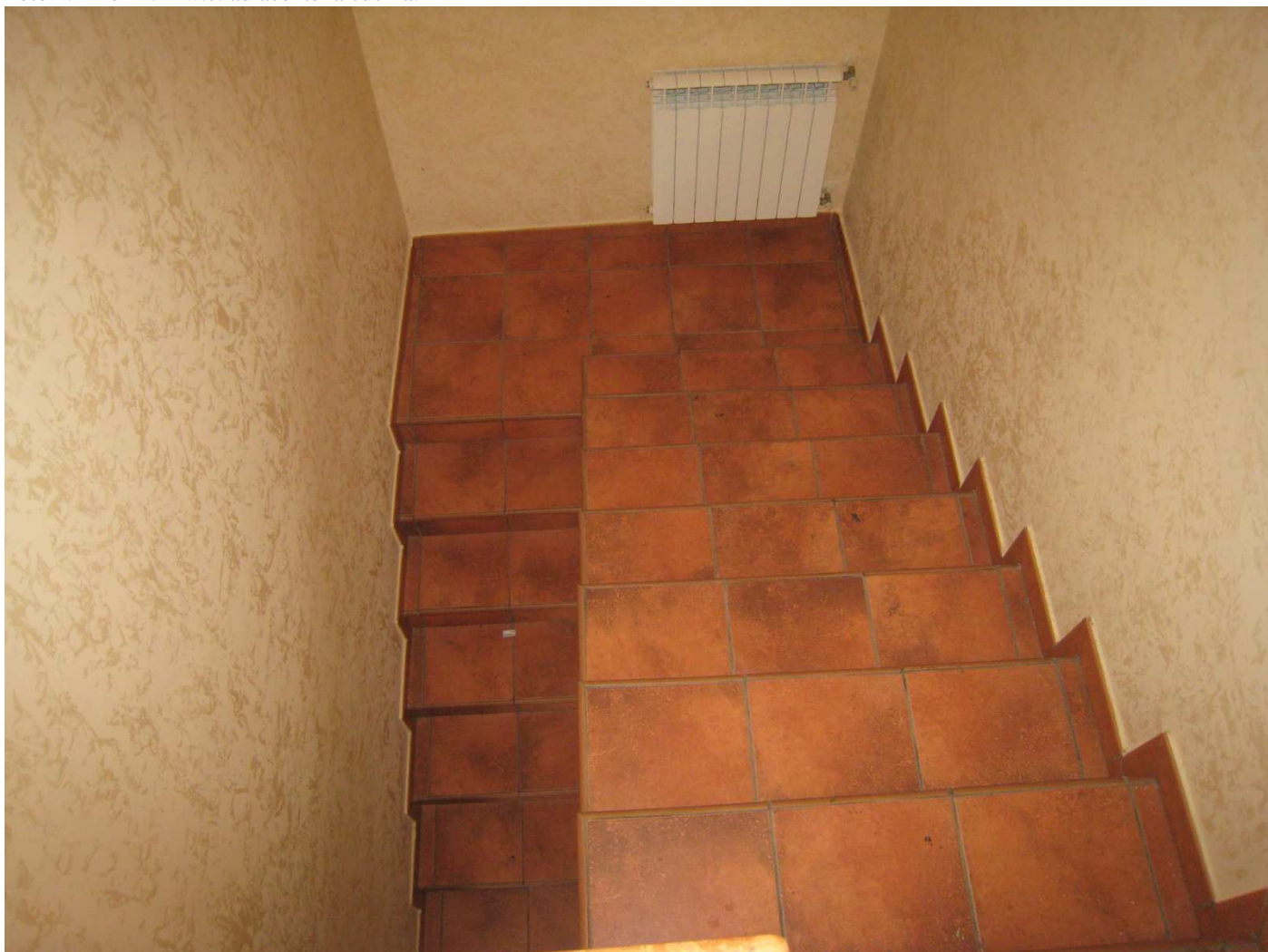


Foto n. 13. Le scale che collegano il 1° al 2° piano mancano del passamano o parapetto.



Foto n. 14. Il disimpegno del 2° piano.



Foto n. 15. Il bagno con vasca idromassaggio.



Foto n. 16. La camera da letto matrimoniale.



Foto n. 17 e 18. Il w.c. in camera della stanza matrimoniale.



Foto n. 19. La camera da letto che si affaccia verso il mare.



Foto n. 20 e 21. Le condizioni in cui versa il soffitto a seguito delle infiltrazioni provenienti dal tetto.





Foto n. 22. Altro dettaglio del soffitto e delle pareti della stanza.



Foto n. 23 e 24. Il contro soffitto ed i gessi impiegati nel disimpegno del 2° piano.

