



Foto 1: Scorcio della via Vesuvio con vista della palazzina in esame posta sulla sinistra



Foto 2: Prospetto lato sud della palazzina ove ha sede l'immobile posto al primo piano.



Foto 3: Portoncino d'ingresso al civico n° 35 di Via Vesuvio

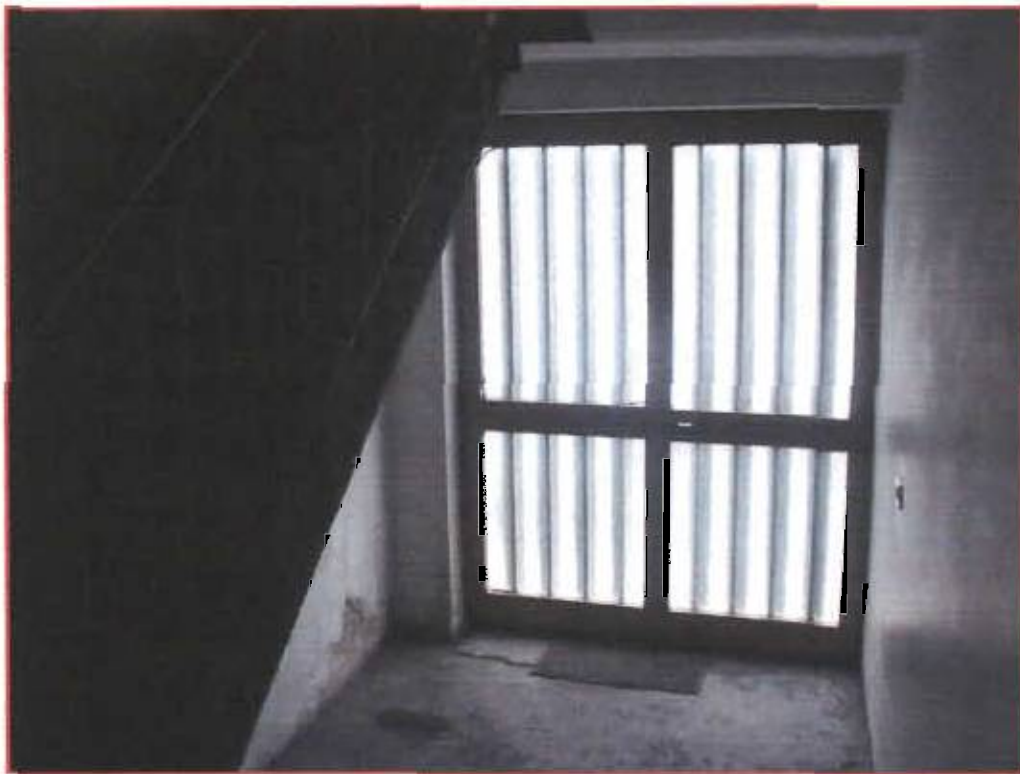


Foto 4: La foto dà la visione dell'androne d'ingresso.



Foto 5: La foto dà la visione del vano scala



Foto 6: Particolare della scala



Foto 7: Porta di ingresso all'appartamento in esame.



Foto 8: La foto dà la visione del vano soggiorno



Foto 9: La foto dà la visione del vano cucina



Foto 10: La foto dà la visione del corridoio.



Foto 11: Piccola camera da letto



Foto 12: Camera da letto



Foto 13: La foto dà la visione del vano ripostiglio



Foto 14: La foto dà la visione del vano bagno



Foto 15: Particolare della presenza di umidità nel vano bagno

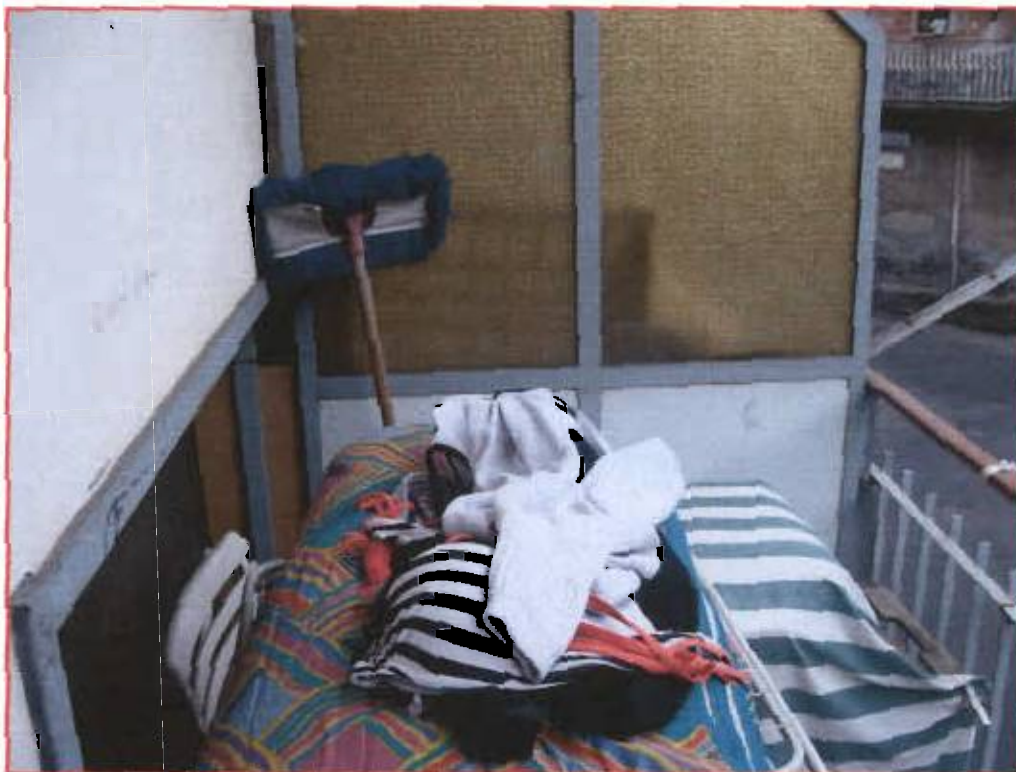


Foto 16: La foto dà la visione del balcone lato sud