

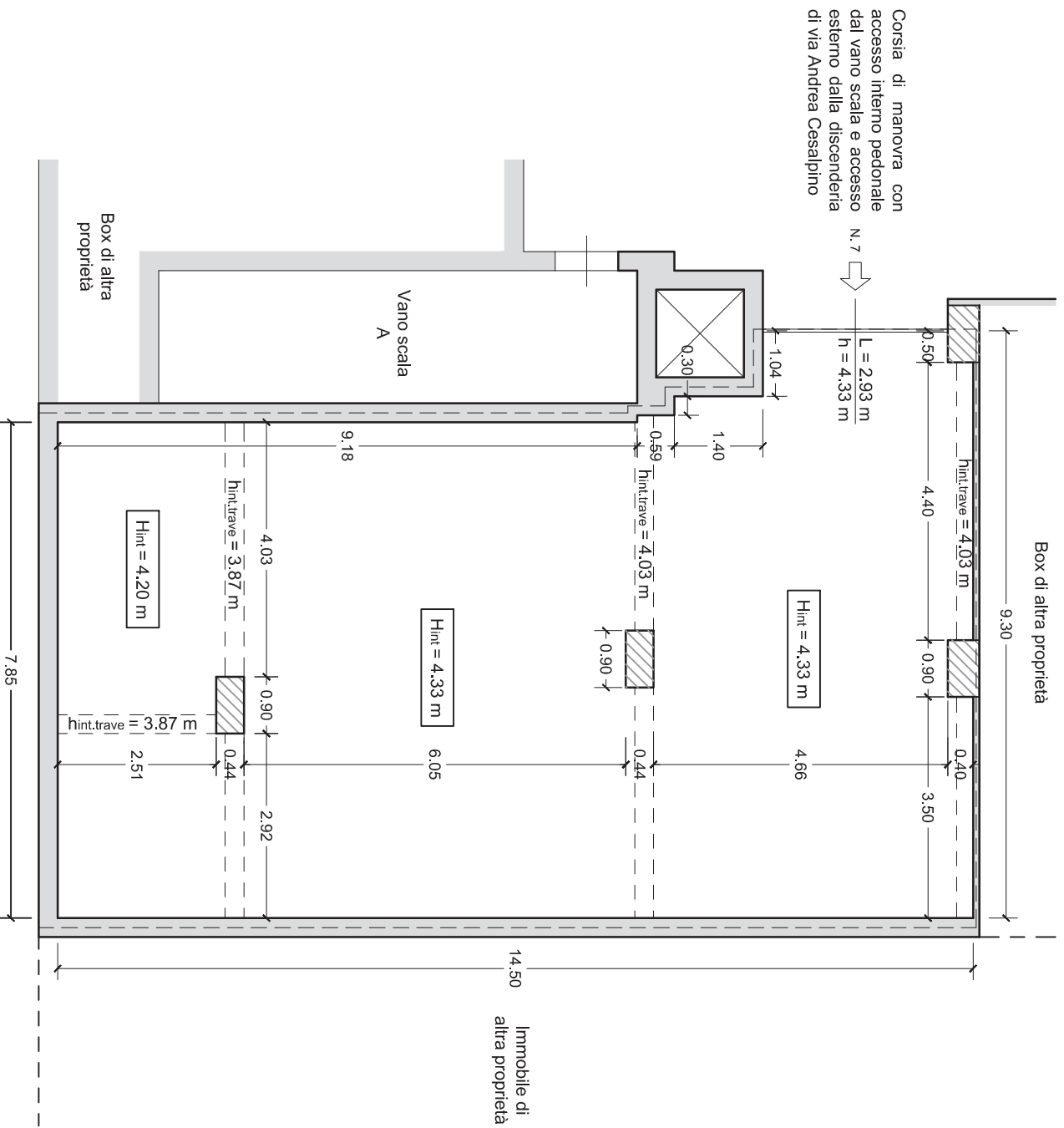
LOTTO I
APPENDICE A

RILIEVO
E

DOCUMENTAZIONE FOTOGRAFICA



SUPERFICIE LORDA = 126.34 m²
 SUPERFICIE COMMERCIALE = 126.34 m²



Lotto I: Rilievo box autorimessa di piano cantinato, interno N°7
 scala 1:100



Foto 1: Inquadramento urbanistico dell'immobile



Foto 2: Via Cesalpino civ.38 - Strada di accesso alla discenderia





Foto 3: Discenderia di accesso al piano scantinato dell'immobile



Foto 4: Accesso da Via Volontari Italiani del Sanguè 32





Foto 5: Corsia di manovra di accesso ai box-autorimessa



Foto 6: Box-autorimessa interno 7



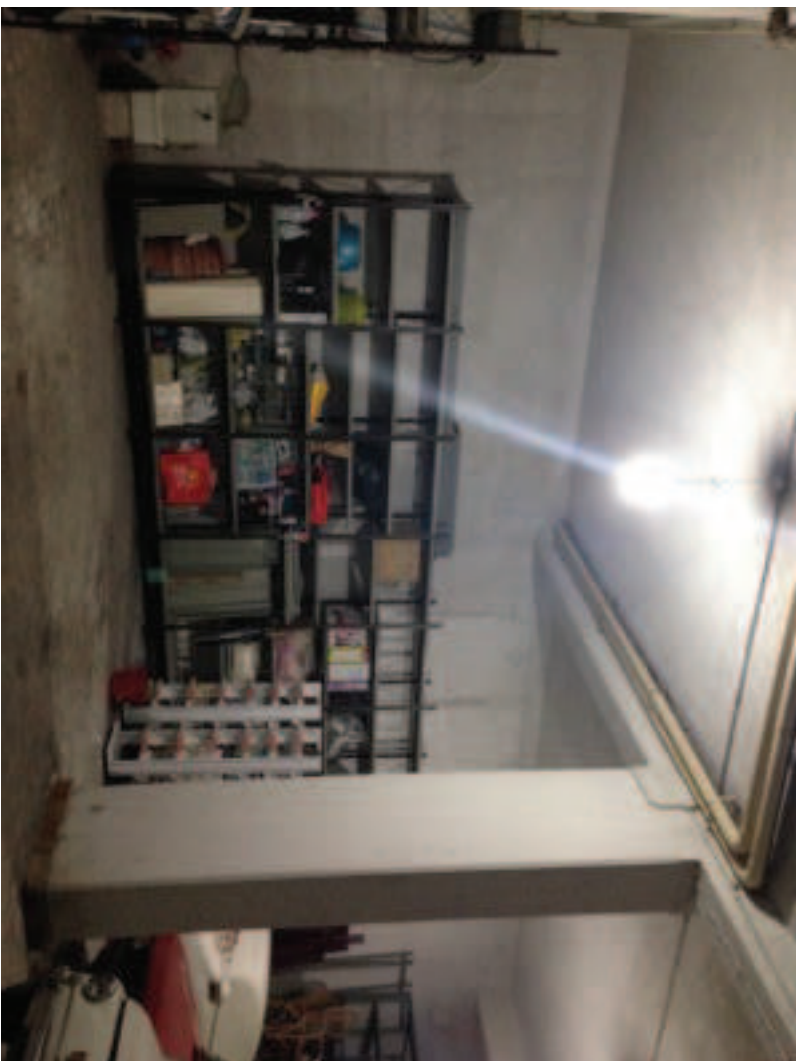


Foto 7: Interno del box-autorimessa



Foto 8: Interno del box-autorimessa



LOTTO II

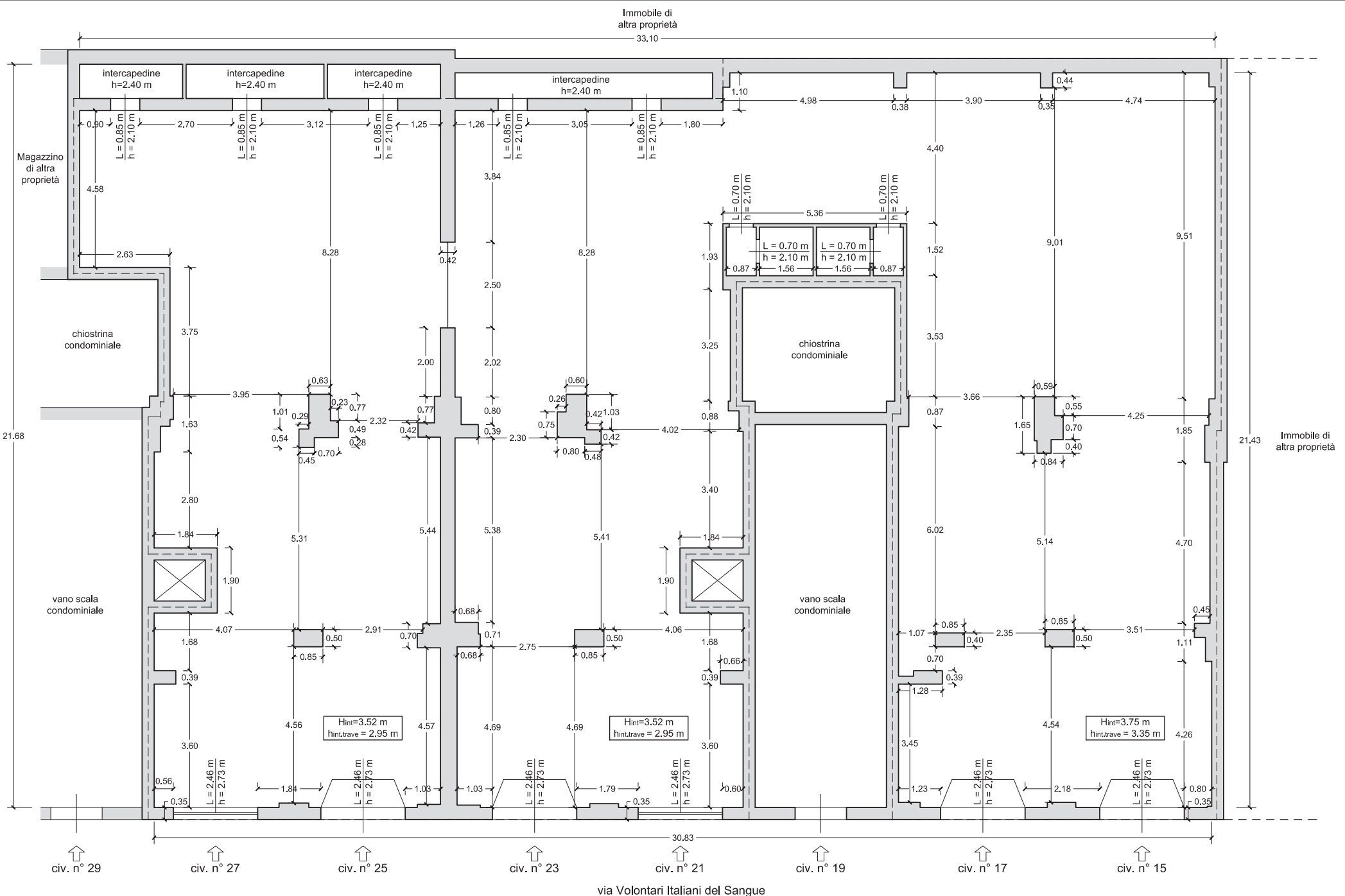
APPENDICE B

RILIEVO

E

DOCUMENTAZIONE FOTOGRAFICA





Lotto II: Rilievo locale commerciale di piano terra, civ. N° 15/27
scala 1:100

SUPERFICIE LORDA = 609.10 m²
SUPERFICIE COMMERCIALE = 609.10 m²



Foto 3: Prospetto su via Volontari Italiani del Sangue Angolo Est



Foto 4: Accesso alla via Volontari Italiani del Sangue dalla via Andrea Cesalpino





Foto 5: Prospetto su via Volontari Italiani del Sangue



Foto 6: Retrospetto del fabbricato su via Pietro Messineo





Foto 7: Interno del locale commerciale: zona della vendita al civ 15



Foto 8: Interno del locale commerciale: zona della vendita al civ.15





Foto 9: Interno del locale commerciale: zona dei servizi igienici



Foto 10: Interno del locale commerciale: zona dei servizi igienici





Foto 11: Interno del locale commerciale: zona della vendita all'ingrosso e del magazzino



Foto 12: Interno del locale commerciale in corrispondenza dell'uscita di sicurezza al civ.23 e passaggio alla zona amministrazione





Foto 13: Interno del locale commerciale in corrispondenza dei civ. 25 e 27, adibito a magazzino e zona amministrazione



Foto 14: Zona amministrazione

