

PUNTI DI RIPRESA ESTERNI E PIANO TERRA



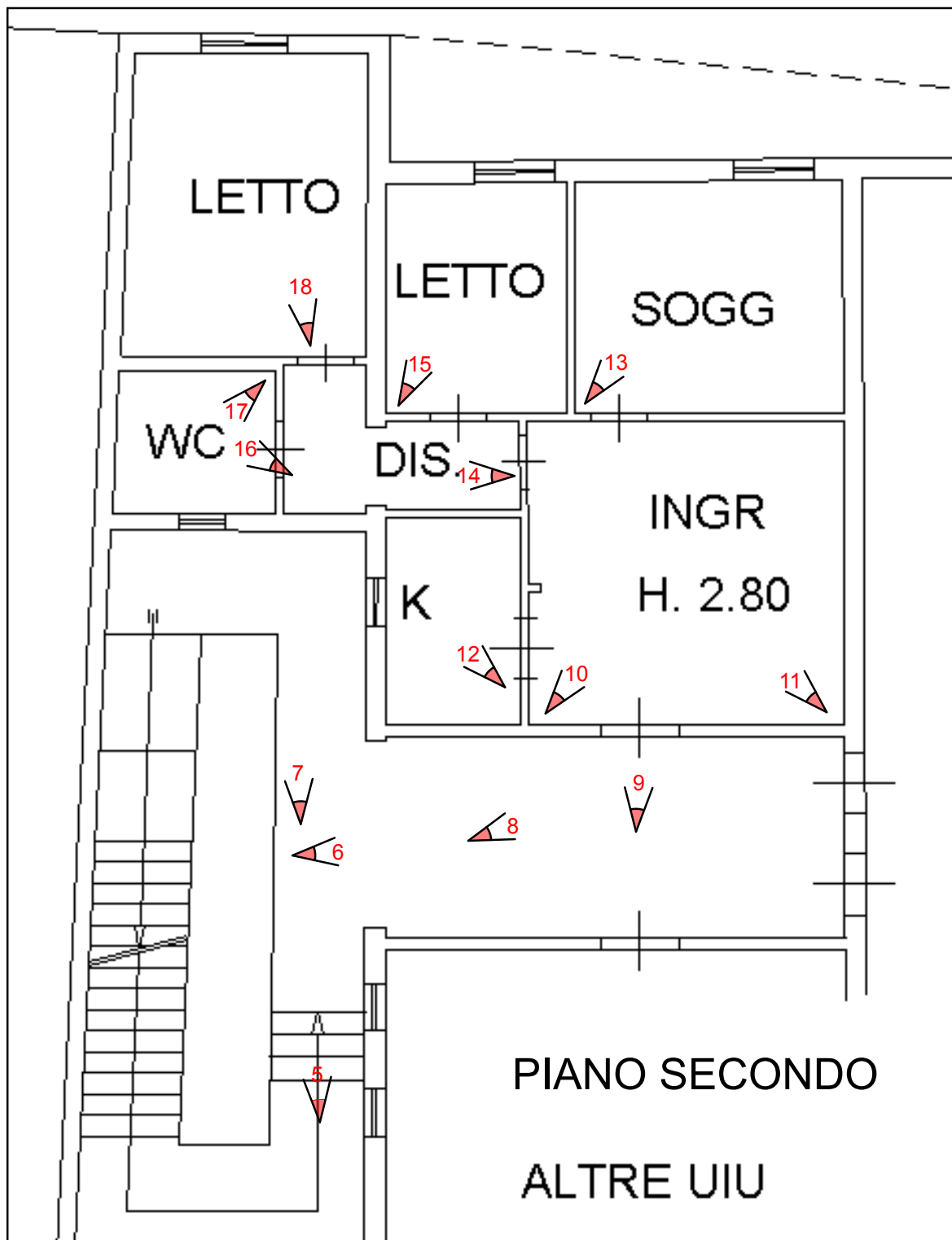




Foto 1 : Prospetto edificio su Corso Matteotti



Foto 2 : Il portoncino d'ingresso al n. 141 di Corso Matteotti



Foto 3 : Il citofono



Foto 4 : Il vano scala comune: la prima rampa di scale

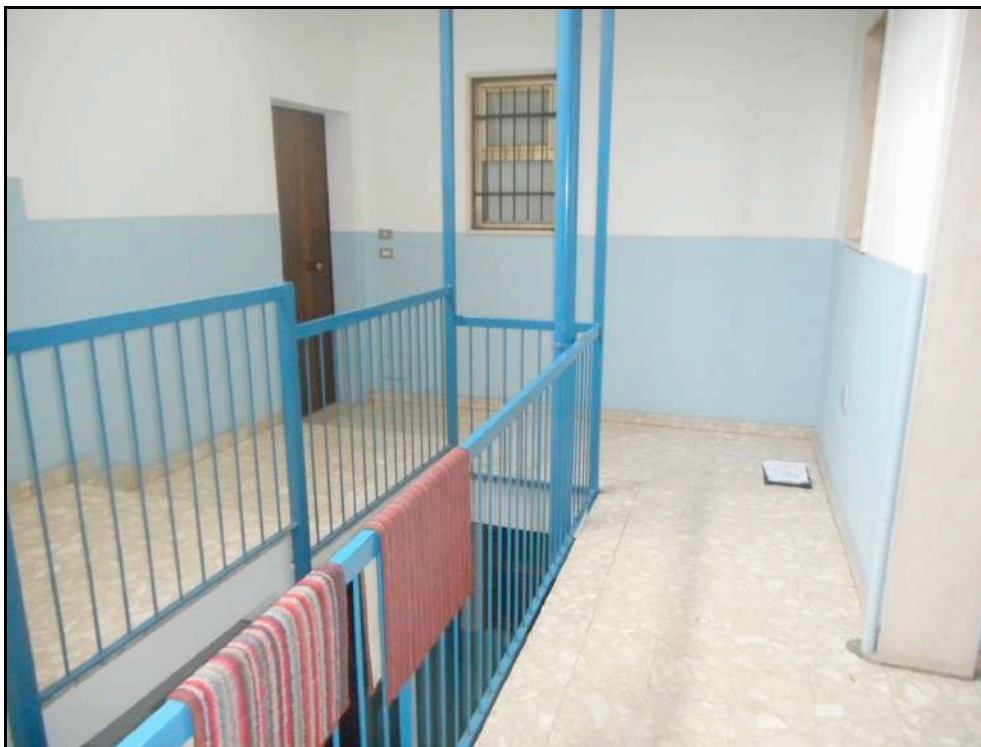


Foto 5 : Il pianerottolo di arrivo al piano secondo



Foto 6 : Il corridoio comune al piano secondo



Foto 7 : Dettaglio delle finestre dell'appartamento sul vano scala comune



Foto 8 : A sinistra la porta d'ingresso all'unità immobiliare



Foto 9 : La porta d'ingresso (unità n. 8)



Foto 10 : La stanza d'ingresso



Foto 11 : La stanza d'ingresso. altra prospettiva



Foto 12 : La piccola cucina



Foto 13 : Il soggiorno



Foto 14 : Il disimpegno

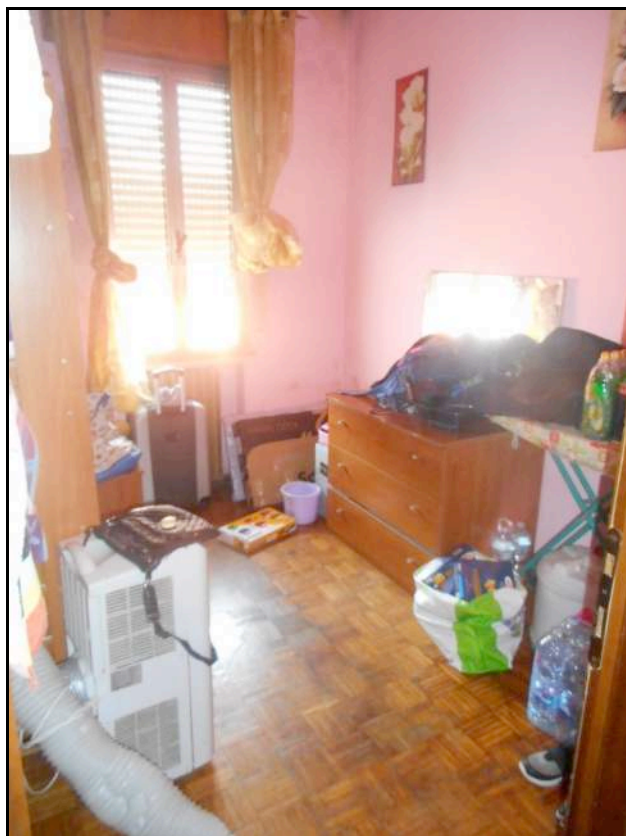


Foto 15 : La stanza piccola



Foto 16 : Il bagno



Foto 17 : Il bagno con finestra verso il vano scala

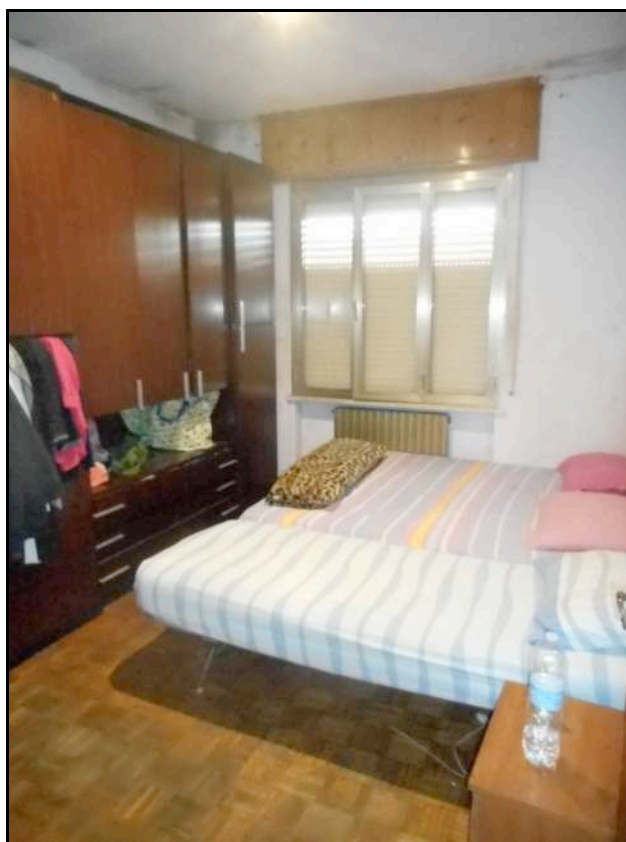


Foto 18 : La camera da letto matrimoniale