

## FOTO ESTERNI

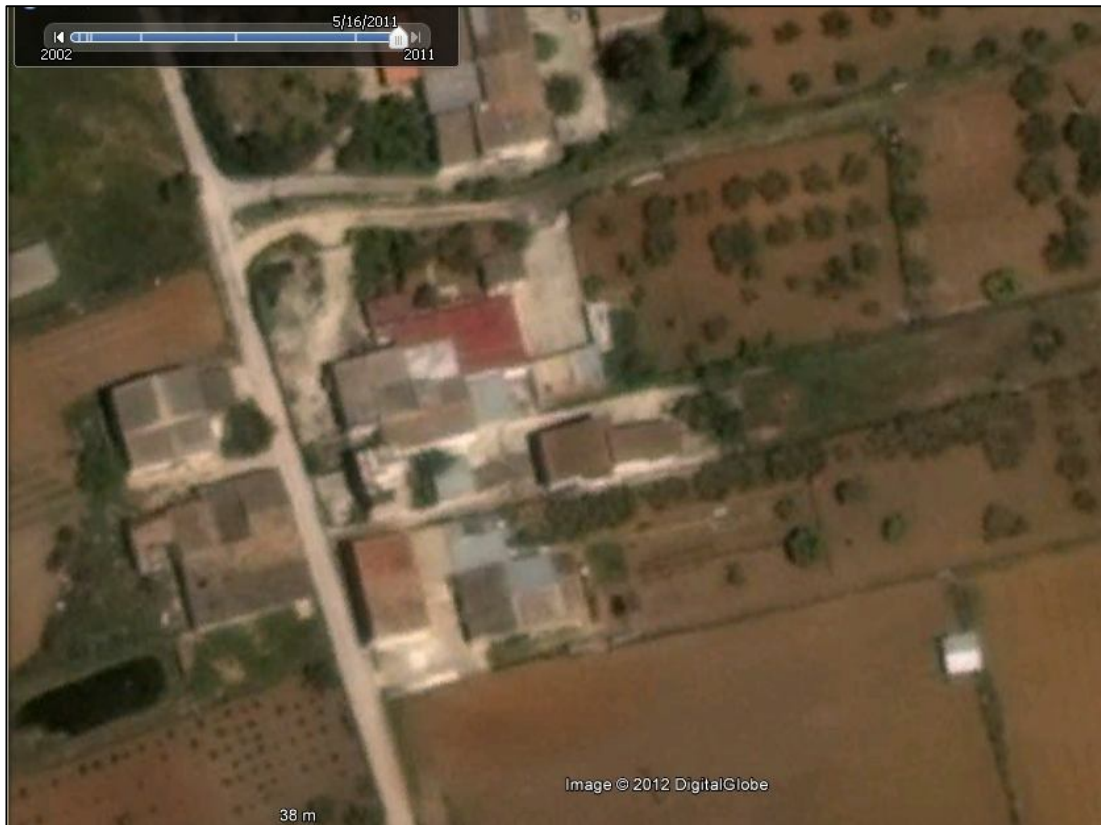


FOTO 01 – Foto aerea dei luoghi



FOTO 02 – Confine nord lungo la stradella privata di accesso agli immobili



FOTO 03 – Cancelli di ingresso agli immobili



FOTO 04 – Fabbricato di civile abitazione sul lato ovest del patio scoperto



FOTO 05 – Fabbricato a nord-ovest del patio scoperto (Foglio 95, particella 1125)



FOTO 06 – Patio esterno scoperto – Fabbricato sud (Foglio 95, particella 1130)



FOTO 07 – Tettoia con cucina in muratura sul lato est del patio scoperto



FOTO 08 – Giardino sul lato nord del fabbricato per civile abitazione



FOTO 09 – Terreni coltivati sul lato est del patio scoperto



FOTO 10 – Terreni coltivati sul lato est del patio scoperto



FOTO 11 – Lato nord del patio porticato adiacente il fabbricato di civile abitazione



FOTO 12 – Ingresso all'abitazione sul lato est del patio porticato

## FOTO INTERNI



FOTO 13 – Abitazione – Cucina (vista in direzione ovest)



FOTO 14 – Abitazione – Cucina (vista in direzione nord)



FOTO 15 – Abitazione – Corridoio soppalcato



FOTO 16 – Abitazione – Stanza da letto 1





FOTO 17 – Abitazione – Soppalco al di sopra di corridoio e servizio igienico



FOTO 18 – Abitazione – Servizio igienico



FOTO 19 – Abitazione – Stanza di passaggio



FOTO 20 – Abitazione – Stanza da letto 2



FOTO 21 – Abitazione – Ripostiglio



FOTO 22 – Ingresso del vano scala



FOTO 23 – Copertura del vano scala



FOTO 24 – Abitazione – Vano scala



FOTO 25 – Accesso a copertura e sottotetto



FOTO 26 – Abitazione – Sottotetto



FOTO 27 – Abitazione – Falda di copertura



FOTO 28 – Interno del fabbricato a nord-ovest del patio scoperto (particella 1125)



FOTO 29 – Fabbricato sud – interno dell'autorimessa-magazzino (particella 1130)



FOTO 30 – Fabbricato sud – Ingresso della cucina (particella 1130)



FOTO 31 – Fabbricato sud – Interno della cucina (particella 1130)