

t e c n o s t u d i o
DINI&NIERI

- edilizia
- topografia
- catasto

TRIBUNALE DI LUCCA

Esecuzione Immobiliare R.G. n. 330/2016 – G.D. Dott. G. LUCENTE

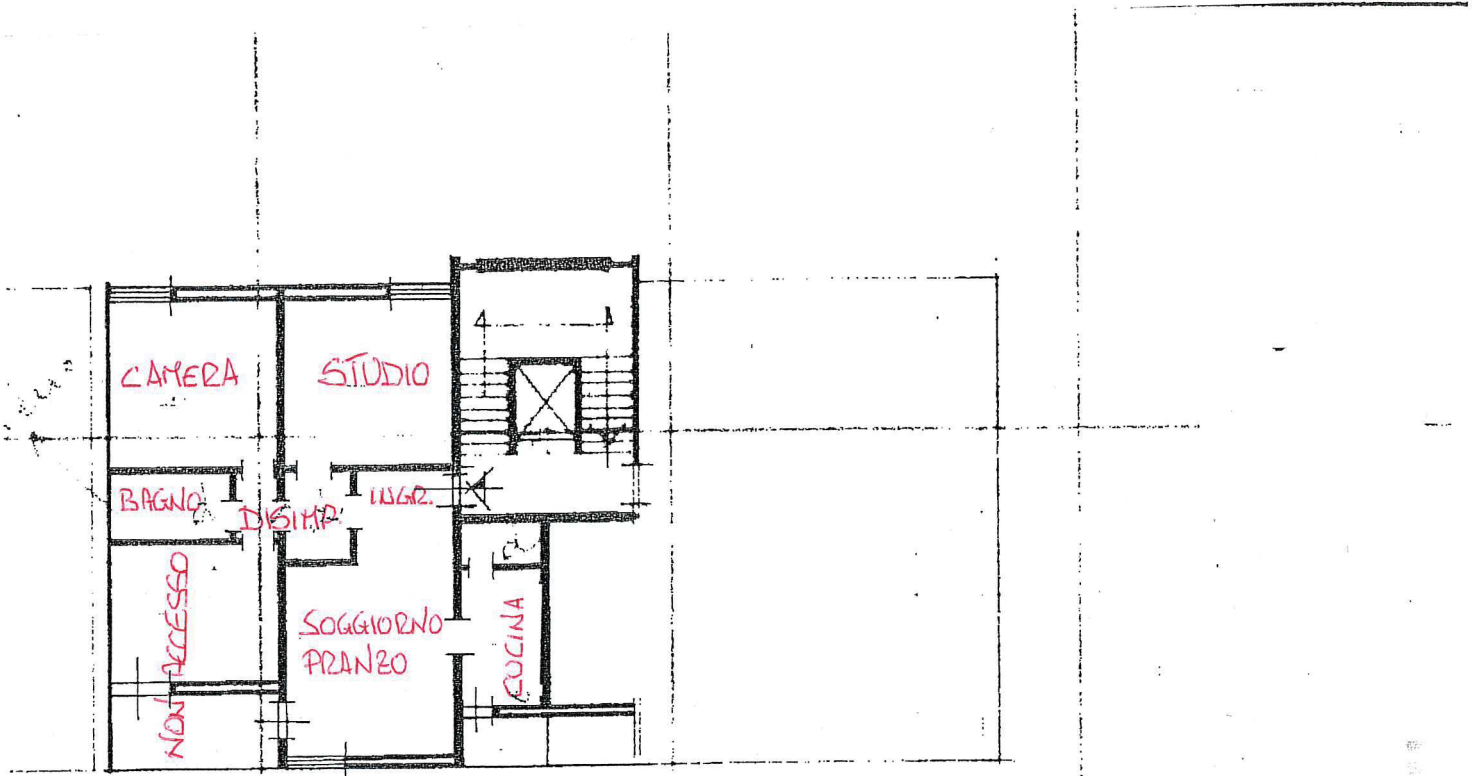
DOCUMENTAZIONE FOTOGRAFICA

CTU
geom. Luca Dini

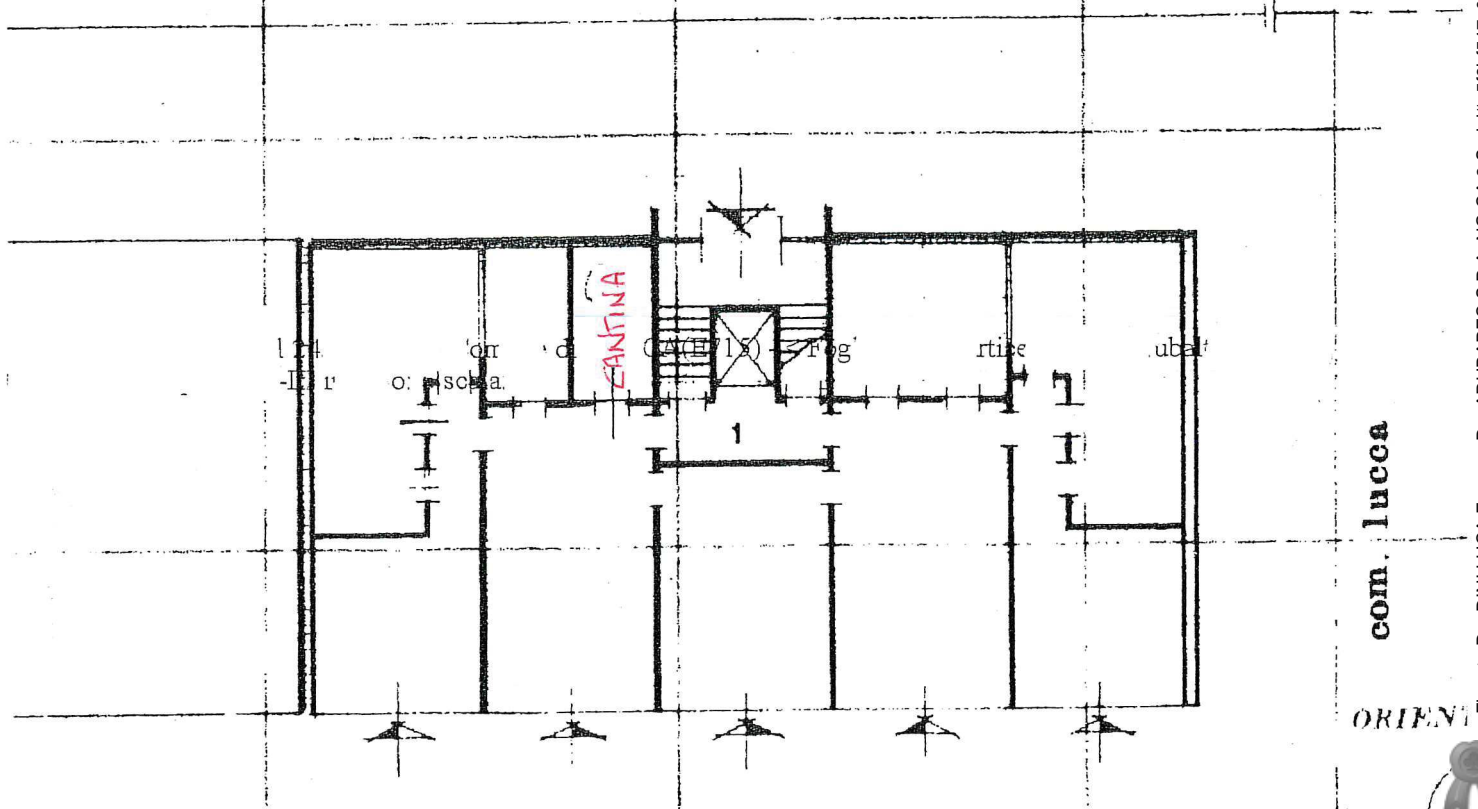


PLANIMETRIA INDICANTE I PUNTI DI RIPRESA FOTOGRAFICA

ingrandimento fuori scala



pianta piano 3°



com. lucca

ORIENT



INGRESSO CONDOMINIALE
Via C. Lorenzini n. 150



VISTA SU VIA C. LORENZINI





VISTA LATERALE





VISTA SUL RETRO





INGRESSO APPARTAMENTO



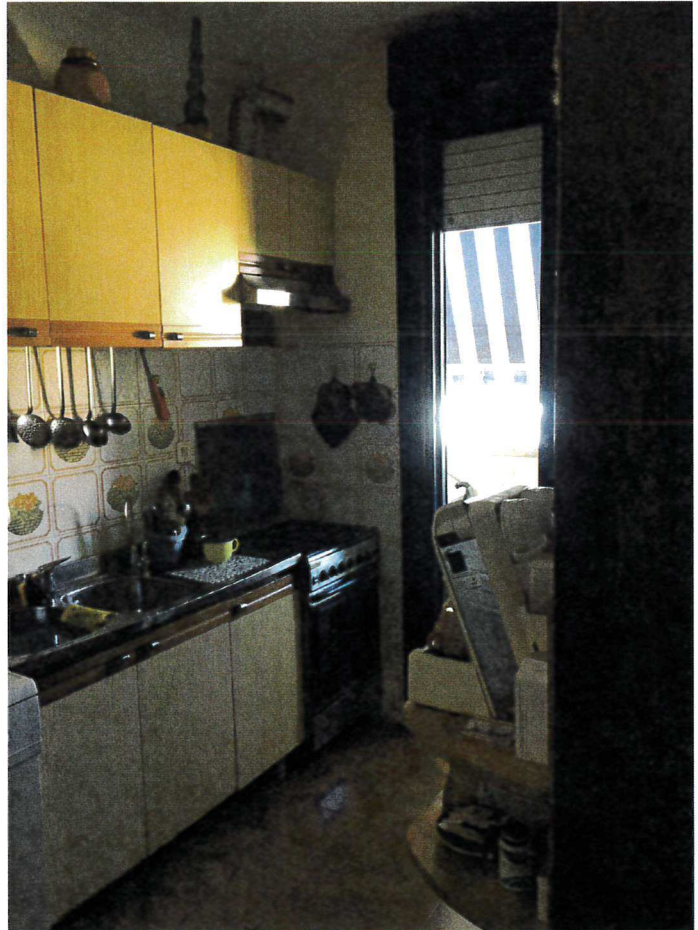


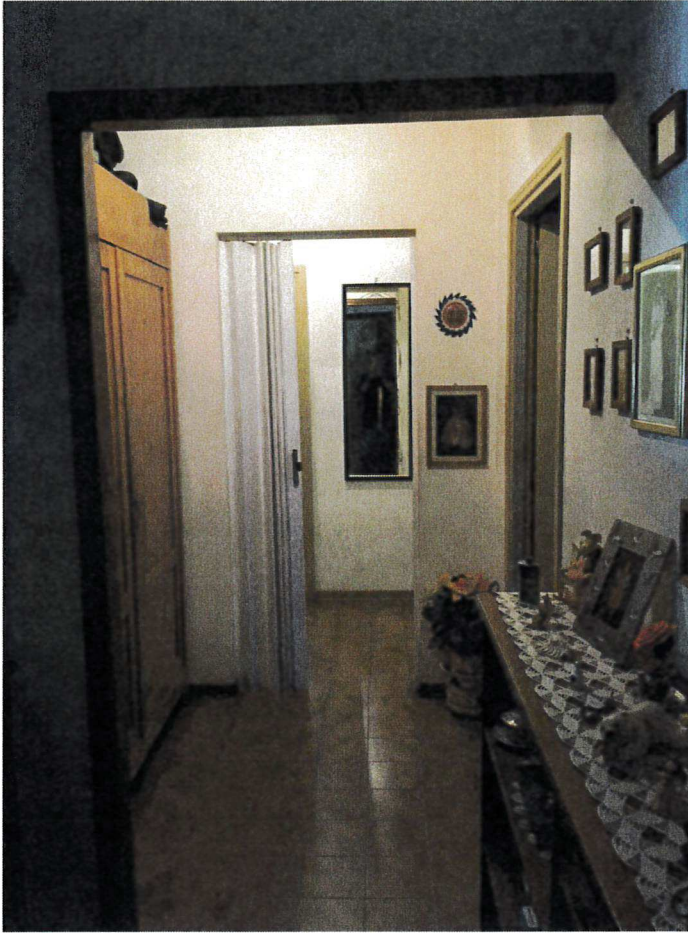
INGRESSO-SOGGIORNO-PRANZO





CUCINA



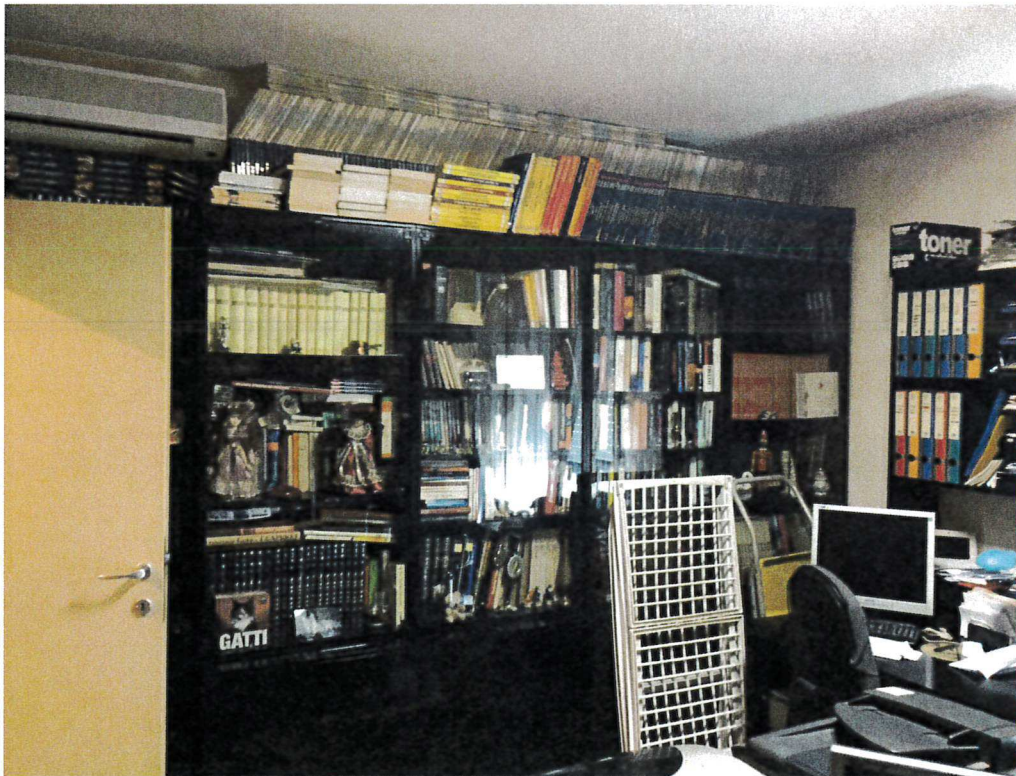


DISIMPEGNO ZONA GIORNO/NOTTE





STUDIO





CAMERA





BAGNO





CANTINA

