

LOTTO N. 1



↑ Foto N. 1: esterno da strada



↑ Foto N. 2: pergola



LOTTO N. 1



Foto N. 3: facciata

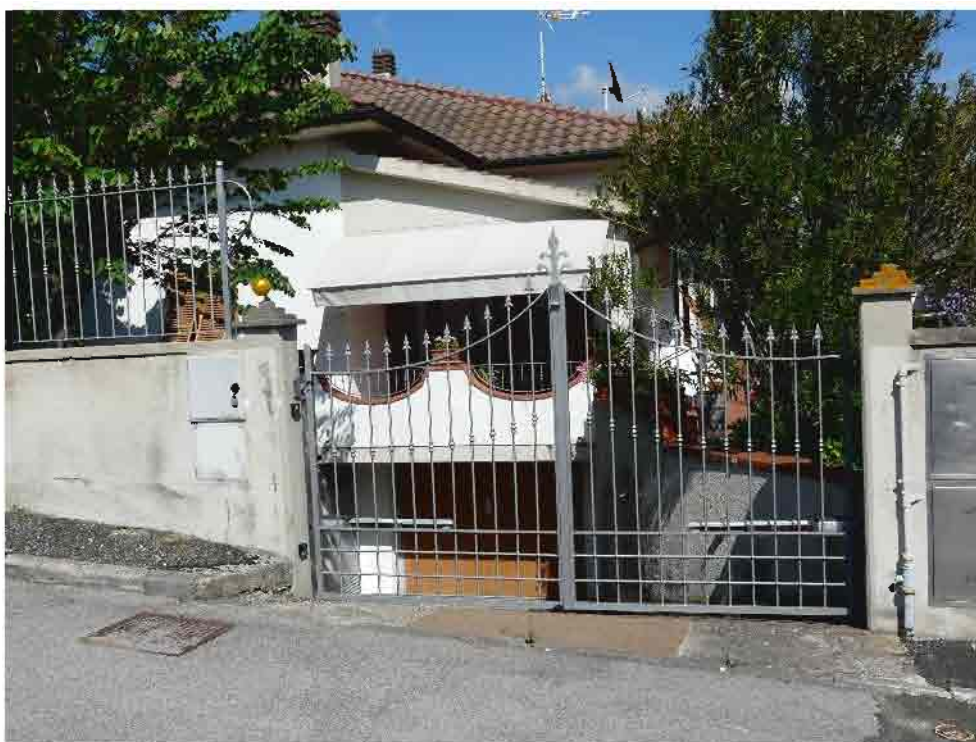


Foto N. 4: cancello carrabile

LOTTO N. 1



Foto N. 5: portico



Foto N. 6: soggiorno



LOTTO N. 1



Foto N. 7: scale



Foto N. 8: cucina

LOTTO N. 1



Foto N. 9: disimpegno sottotetto



Foto N. 10: locale sottotetto

LOTTO N. 1



Foto N. 11: bagno sottotetto



Foto N. 12: cucina nel seminterrato

LOTTO N. 1



↑ Foto N. 13: caminetto nel seminterrato



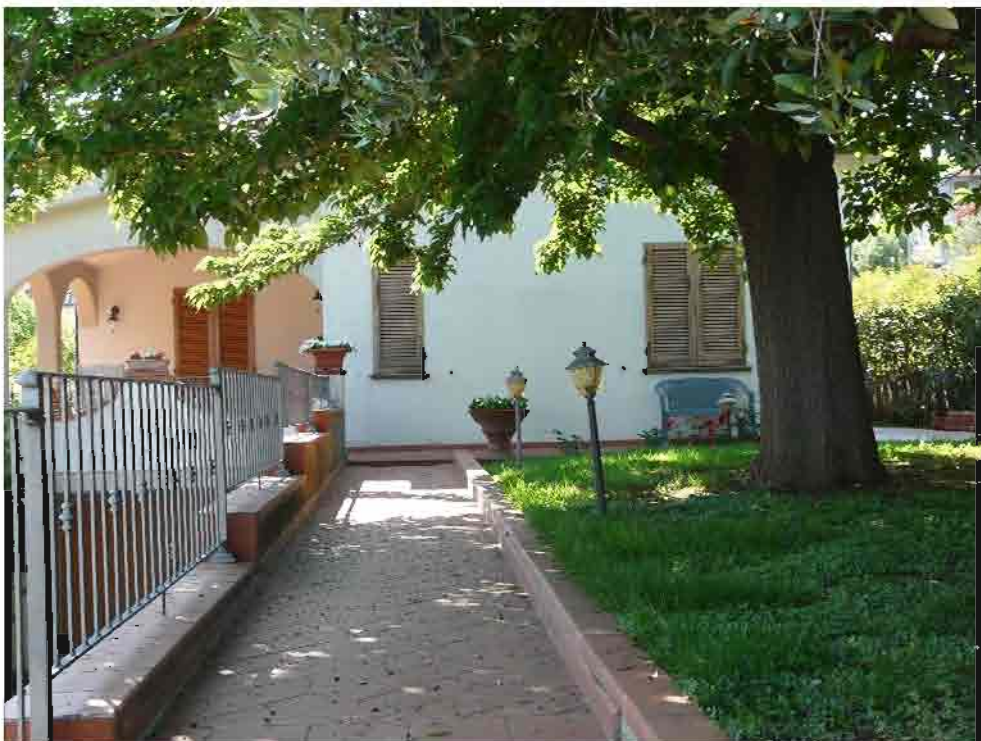
↑ Foto N. 14: garage



LOTTO N. 2



↑ Foto N. 15: cancello carrabile



↑ Foto N. 16: percorso pedonale



LOTTO N. 2



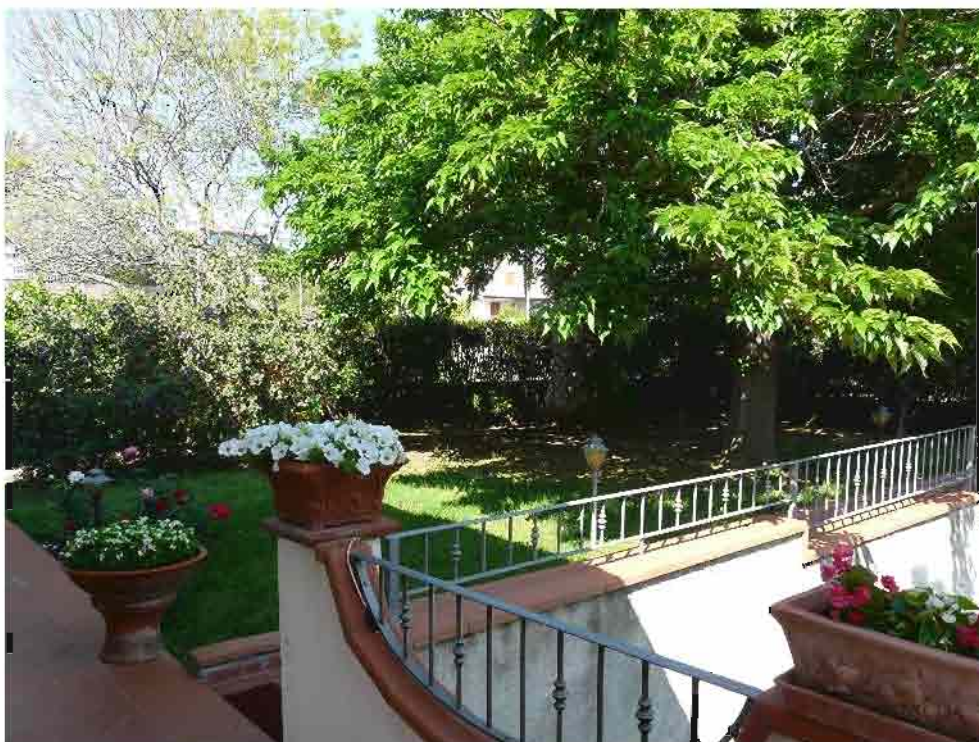
↑ **Foto N. 17: rampa e spazio posti auto scoperti**



↑ **Foto N. 18: portico**



LOTTO N. 2



↑ Foto N. 19: porzione di giardino



← Foto N. 20: soggiorno

LOTTO N. 2



↑ Foto N. 21: cucina

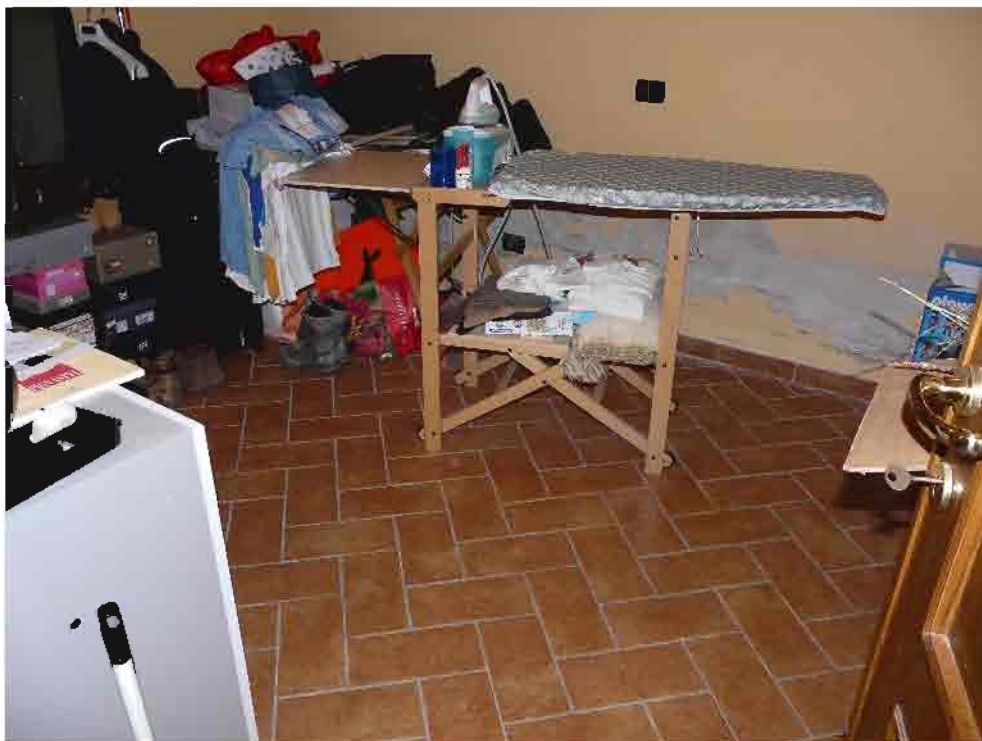


↑ Foto N. 22: scale

LOTTO N. 2



↑ Foto N. 23: bagno sottotetto



↑ Foto N. 24: locale seminterrato

