

DOCUMENTAZIONE FOTOGRAFICA





↑ **Foto N. 1: panoramica edificio principale**



↑ **Foto N. 2: esterno edificio principale**





↑ Foto N. 3: esterno edificio principale



Foto N. 4: esterno edificio principale





Foto N. 5: forno e porzione portico



Foto N. 6: cucina







↑ Foto N. 7: soggiorno



↑ Foto N. 8: Interno appartamento (dopplo volume)





↑ Foto N. 9: Interno appartamento disimpegno piano primo



Foto N. 10: piano primo appartamento





↑ Foto N. 11: bagnosottiletto



↑ Foto N. 12: cantina







↑ **Foto N. 13: cantina**



↑ **Foto N. 14: cantina**







↑ Foto N. 15: scuderia

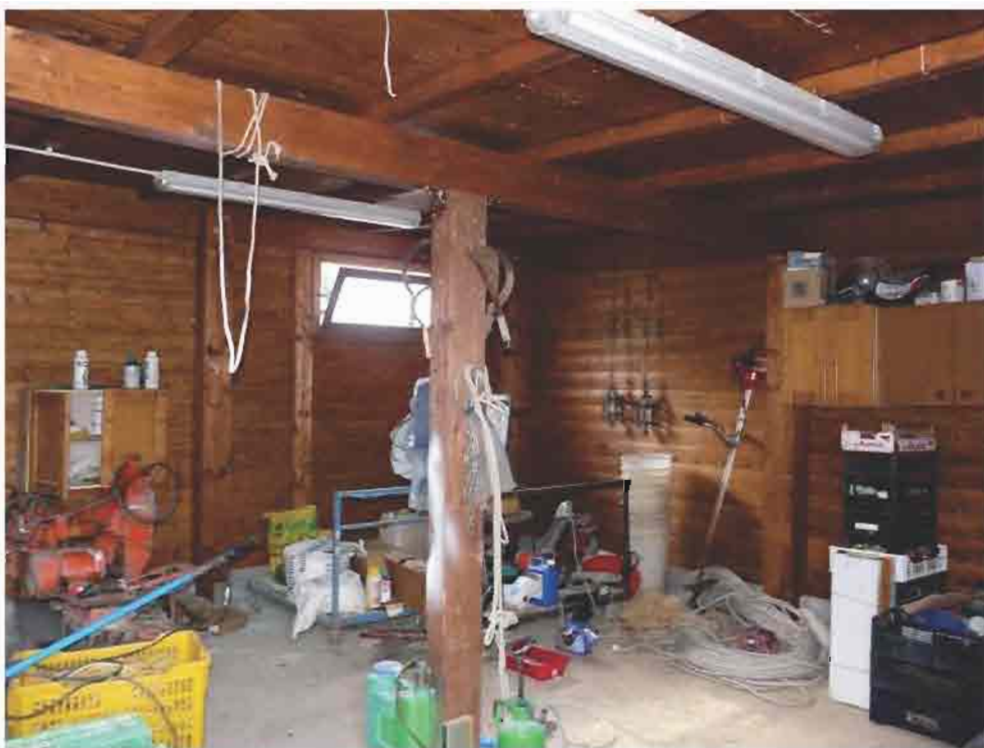


↑ Foto N. 16: magazzino ricovero in legno





↑ Foto N. 17: Interno manufatto In legno con contenitori Inx per v Ino



↑ Foto N. 18: deposito attrezzi vari





↑ Foto N. 19: deposito attrezzi vari



↑ Foto N. 20: manufatto in legno ad uso ufficio







↑ Foto N. 21: Interno manufatto ad uso ufficio



↑ Foto N. 22: sistemazioni esterne





↑ **Foto N. 23: strade interne**



↑ **Foto N. 24: terreni agricoli**







**Foto N. 23: terreni agricoli**



**Foto N. 24: terreni agricoli**

