



Foto n. 1 – LOTTO 1: Bene n° 1 Fg 28 p.lla 1022 sub 18 (fabbricato commerciale) e porzione sub 17 (piazzale)



Foto n. 2 – LOTTO 1: Bene n° 1 Fg 28 p.lla 1022 sub 18 (fabbricato commerciale), sub 11 (magazzino) e porzione sub 17 (piazzale)



Foto n. 3 – LOTTO 1: Attuale Ingresso con obbligo di spostamento su strada vicinale “Palmerino” e porzione Fg. 28 p.lla 1022 sub 17 (piazzale)



Foto n. 4 – LOTTO 1: Bene n° 1 Fg 28 p.lla 1022 sub 18 (fabbricato commerciale), sub 9 (magazzino), porzione sub 10 (magazzino), porzione sub 17 (piazzale), struttura in acciaio a supporto impianto di condizionamento in disuso



Foto n. 7 – Lotto 1: Bene n° 3 Fg 28 p.lla 1022, sub 10 (magazzino), porzione struttura in acciaio a supporto impianto di condizionamento in disuso

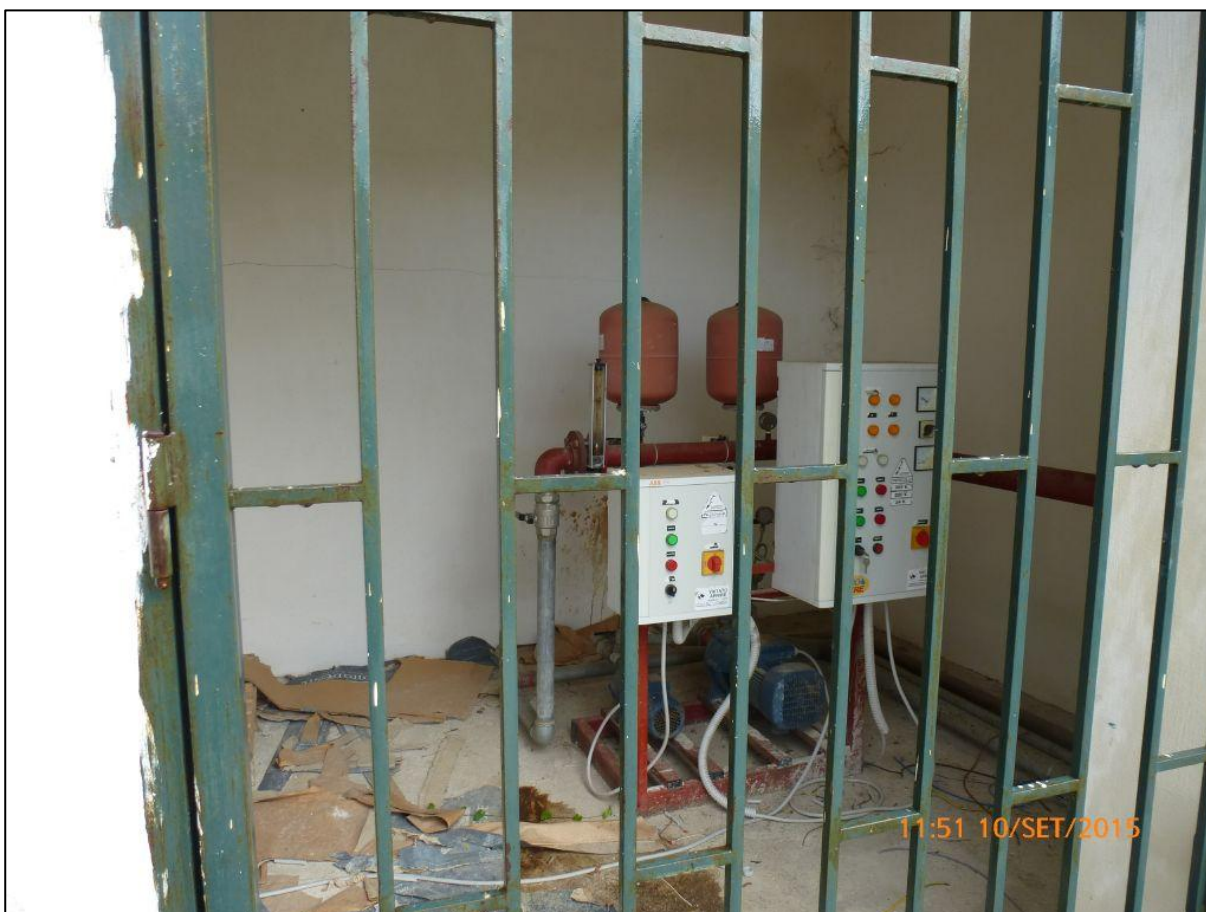


Foto n. 8 – LOTTO 1: Bene n° 3 Fg 28 p.lla 1022 sub 10 (magazzino), interno vano ripostiglio accessorio non comunicante

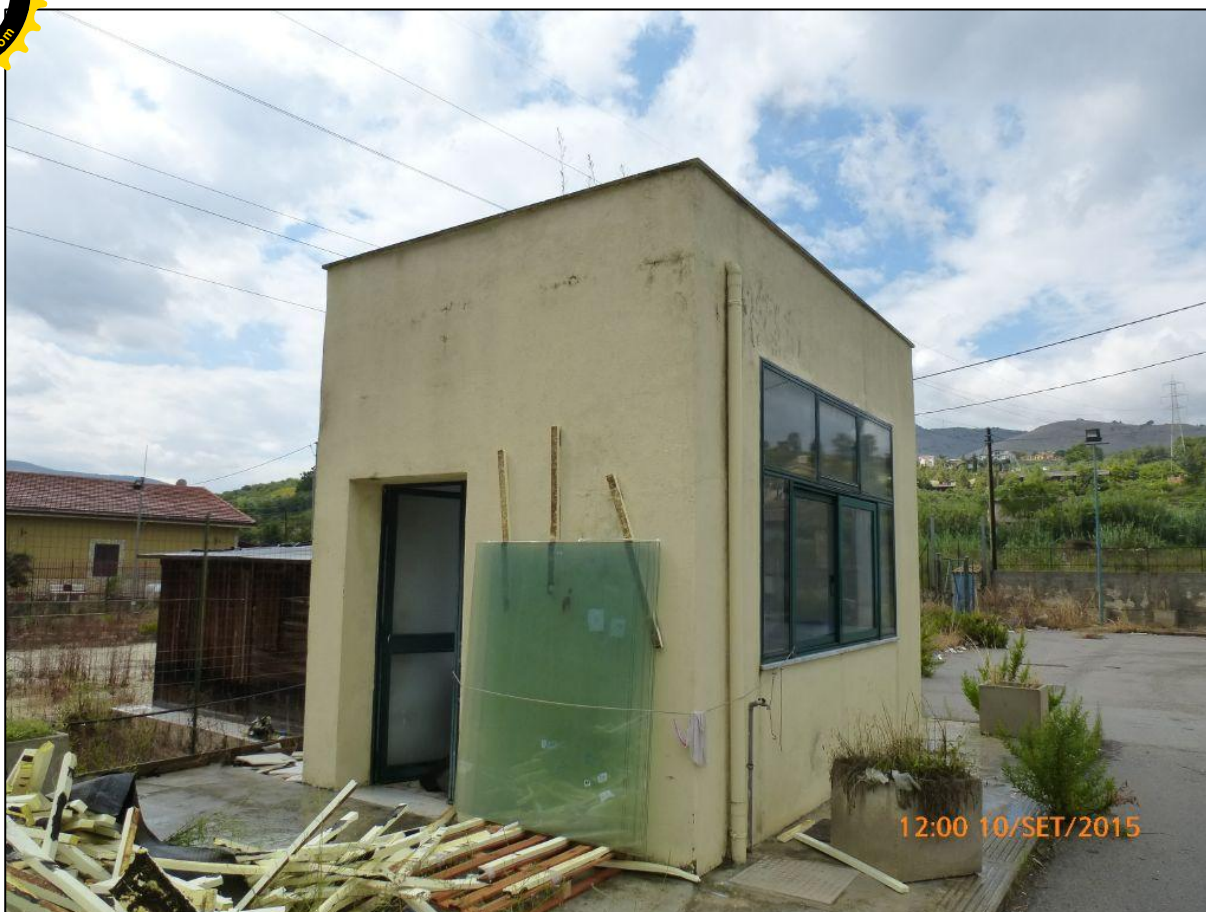


Foto n. 11 – LOTTO 1: Bene n° 4 Fg 28 p.lla 1022 sub 11 (magazzino)



Foto n. 12 - LOTTO 1: Bene n° 4 Fg 28 p.lla 1022 sub 11 (magazzino), interno vano utile

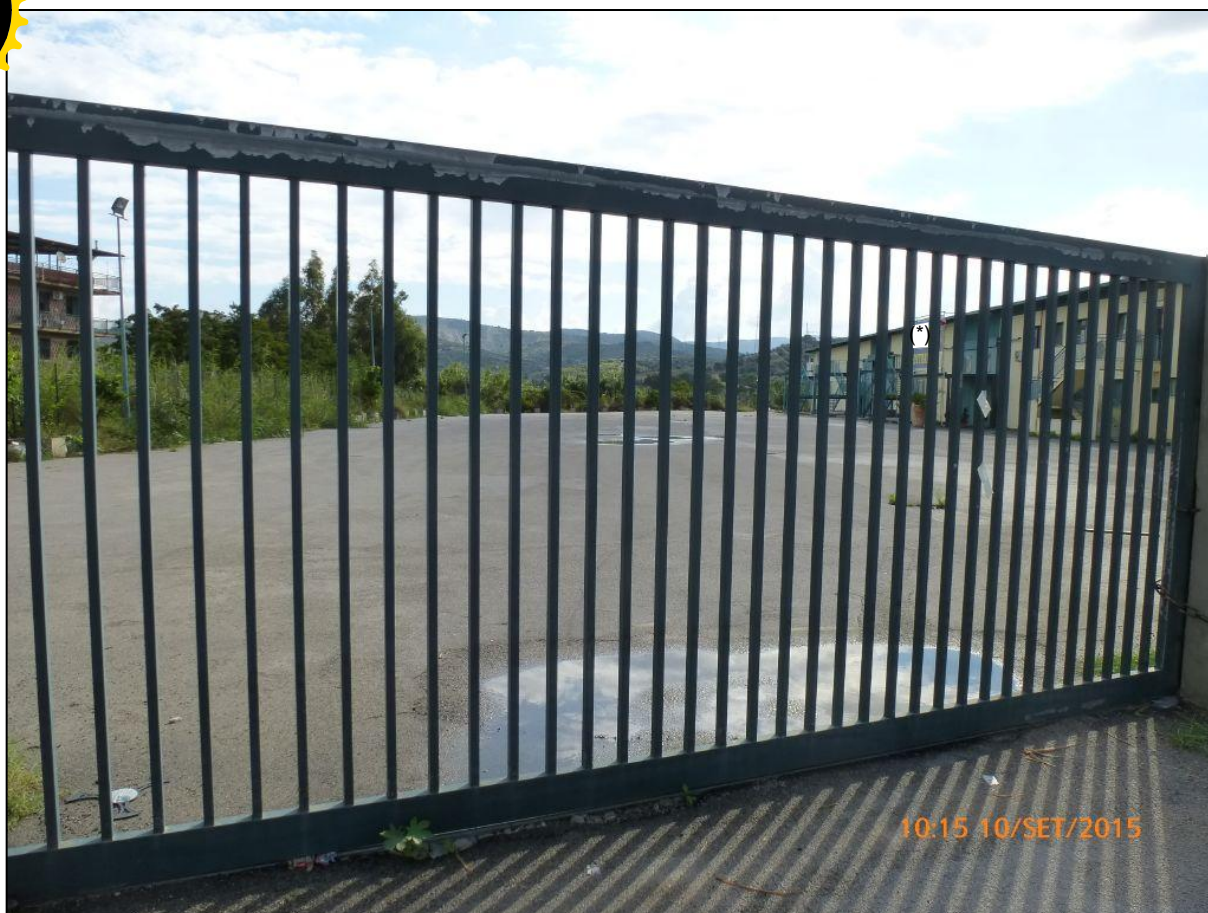


Foto n. 49 - LOTTO 2: Bene n° 5 Fg 28 p.lla 247 (terreno) e Bene n° 6 Fg 28 p.lla 655 (terreno), ingresso al Lotto n° 2



Foto n. 50 - LOTTO 2: Bene n° 5 Fg 28 p.lla 247 (terreno) e Bene n° 6 Fg 28 p.lla 655 (terreno), continuità dei terreni con area di corte (piazzale) della p.lla 1022 sub 17 (Lotto n° 1)