

COMUNE DI MANTOVA

PROVINCIA DI MANTOVA

TRIBUNALE DI MANTOVA

-

ESECUZIONE IMMOBILIARE N. 9/2020

Promossa da

INTRUM ITALY S.P.A.

Contro



DOCUMENTAZIONE FOTOGRAFICA

IL C.T.U.

Arch. Roberto Cordioli





Foto n. 1 – Esterno edificio



Foto n. 2 – Esterno edificio





Foto n. 3 – Esterno appartamento



Foto n. 4 – Ingresso vano scala comune



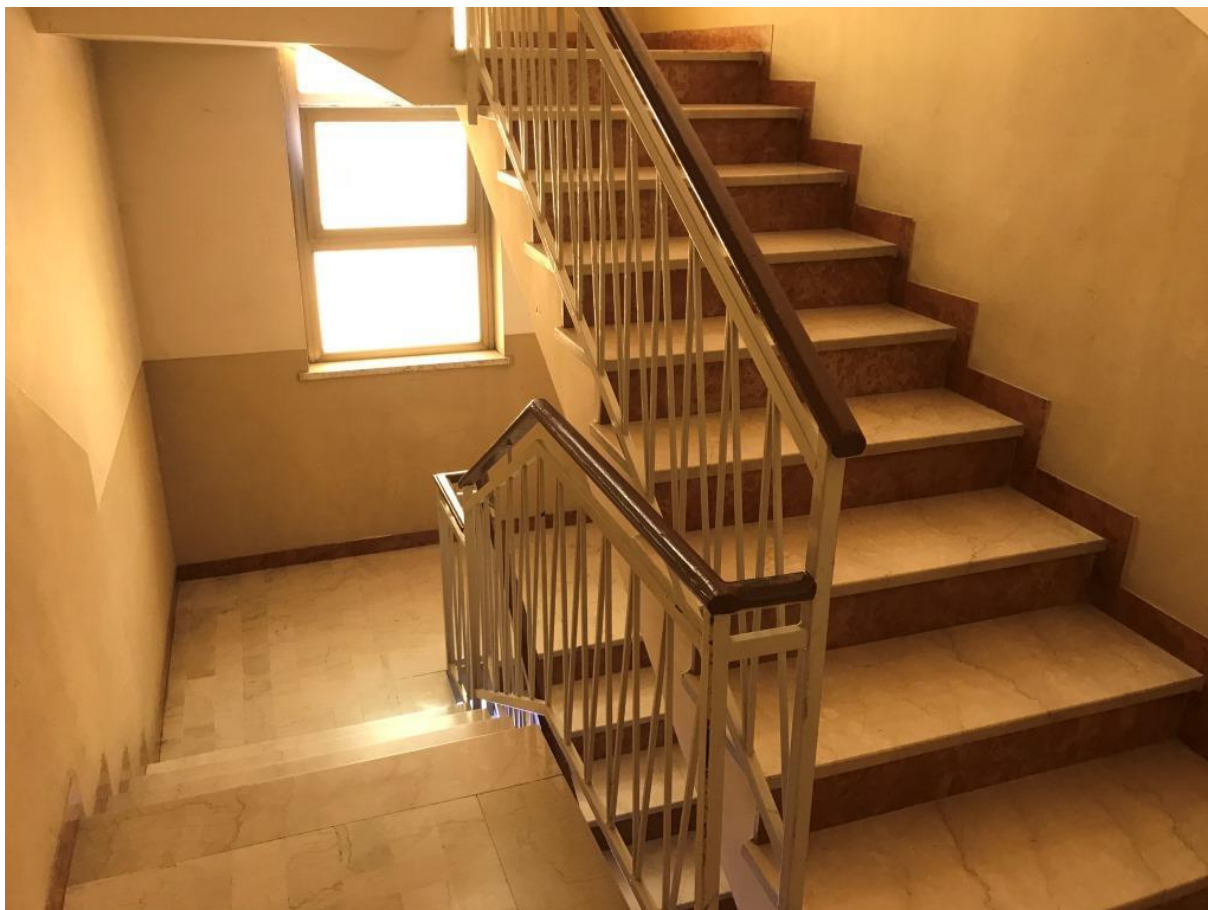


Foto n. 5 – Vano scala comune



Foto n. 6 – Ingresso appartamento





Foto n. 7 – Soggiorno

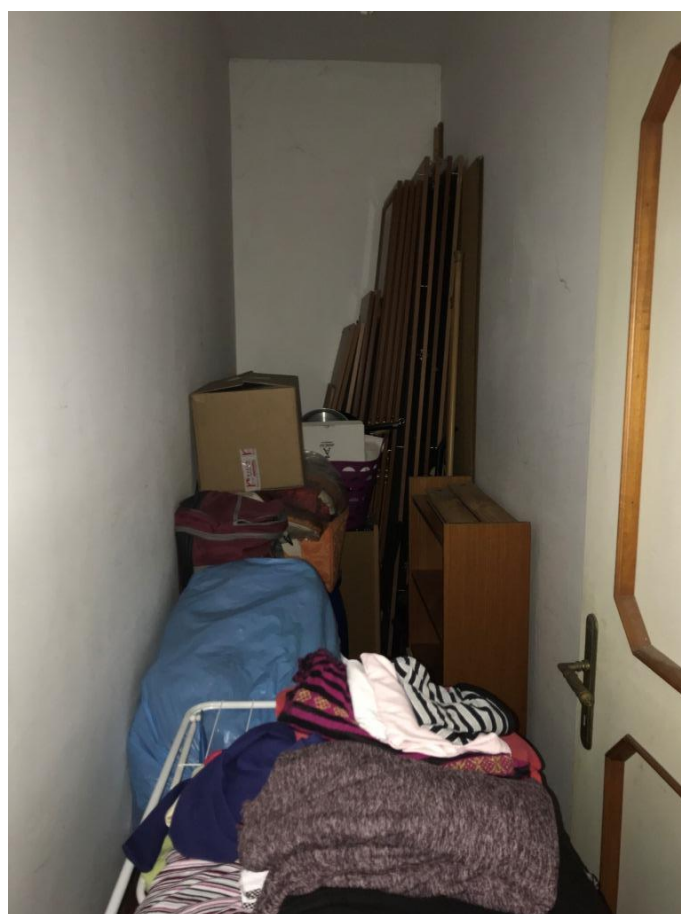


Foto n. 8 – Ripostiglio





Foto n. 9 – Balcone



Foto n. 10 – Disimpegno





Foto n. 11 – Bagno

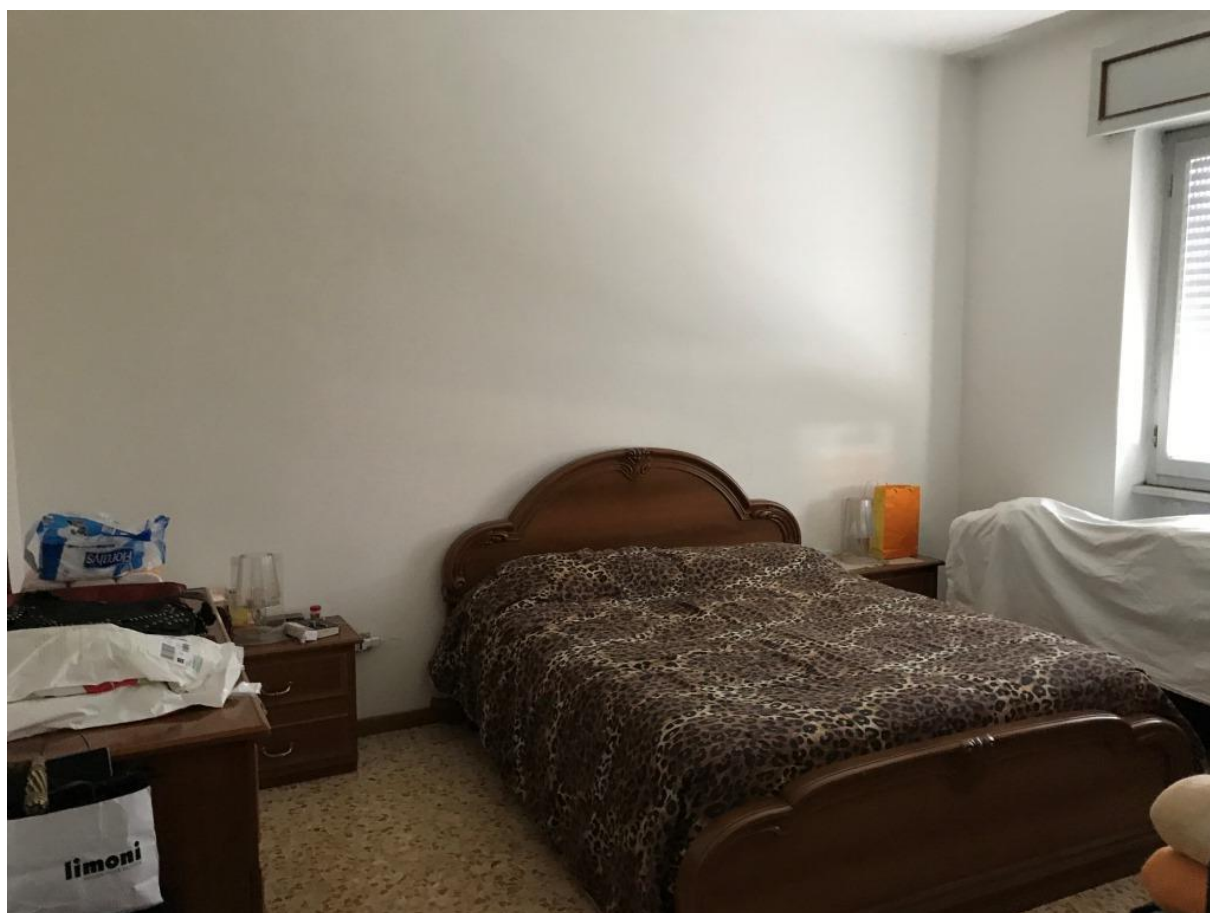


Foto n. 12 – Camera doppia





Foto n. 13 – Camera doppia



Foto n. 14 – Camera singola





Foto n. 15 – Ingresso Garage



Foto n. 16 – Garage





Foto n. 17 – Locale comune



Foto n. 18 – Sottotetto

