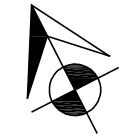
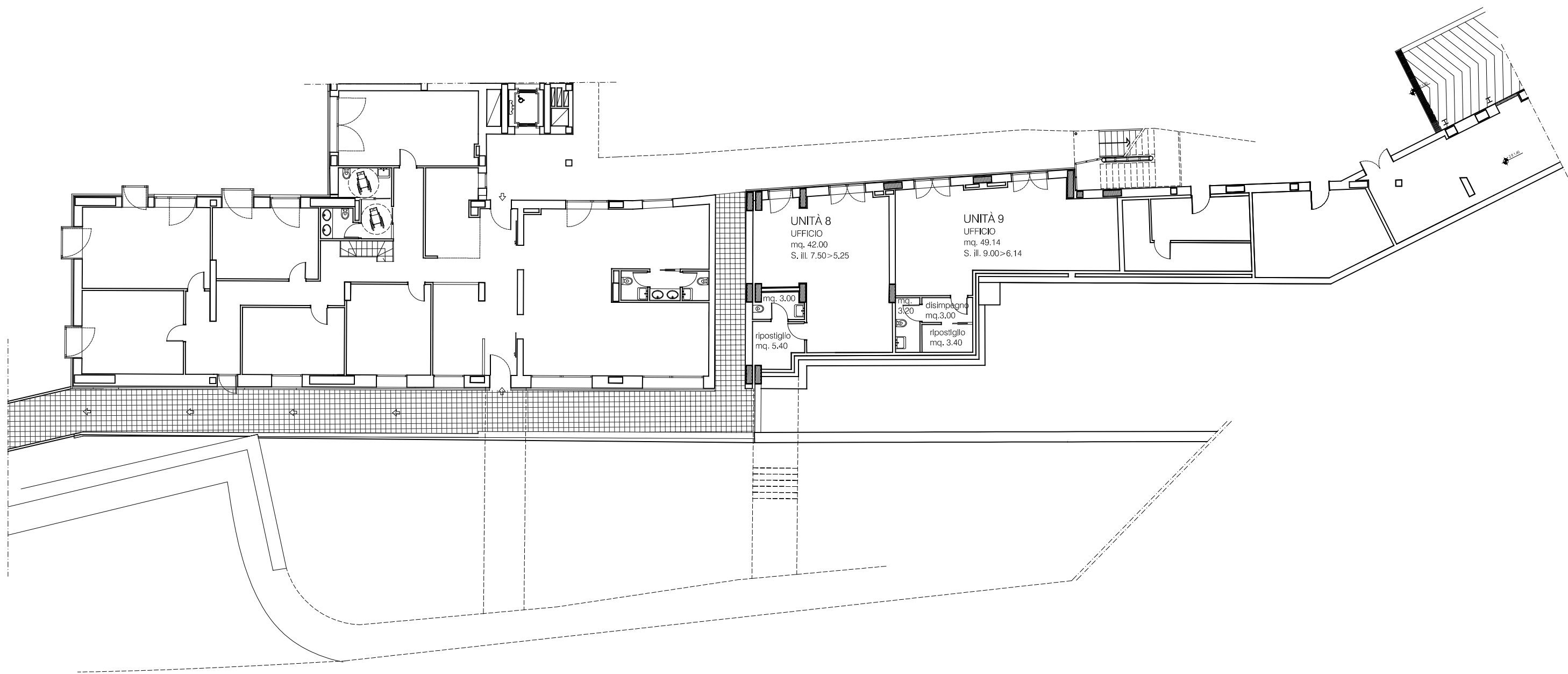


Viale Sardegna

STATO AUTORIZZATO:  
 P.d.C. n. 50331 del 16/07/2009  
 proroga n. 61964 del 23/07/2012  
 SCIA in variante n. 61450 del 14/05/2012  
 variante a deposito n. 64049 del 22/02/2013

NORD





STATO AUTORIZZATO:  
 P.d.C. n. 50331 del 16/07/2009  
 proroga n. 61964 del 23/07/2012  
 SCIA in variante n. 61450 del 14/05/2012  
 variante a deposito n. 64049 del 22/02/2013



COMUNE DI SIENA

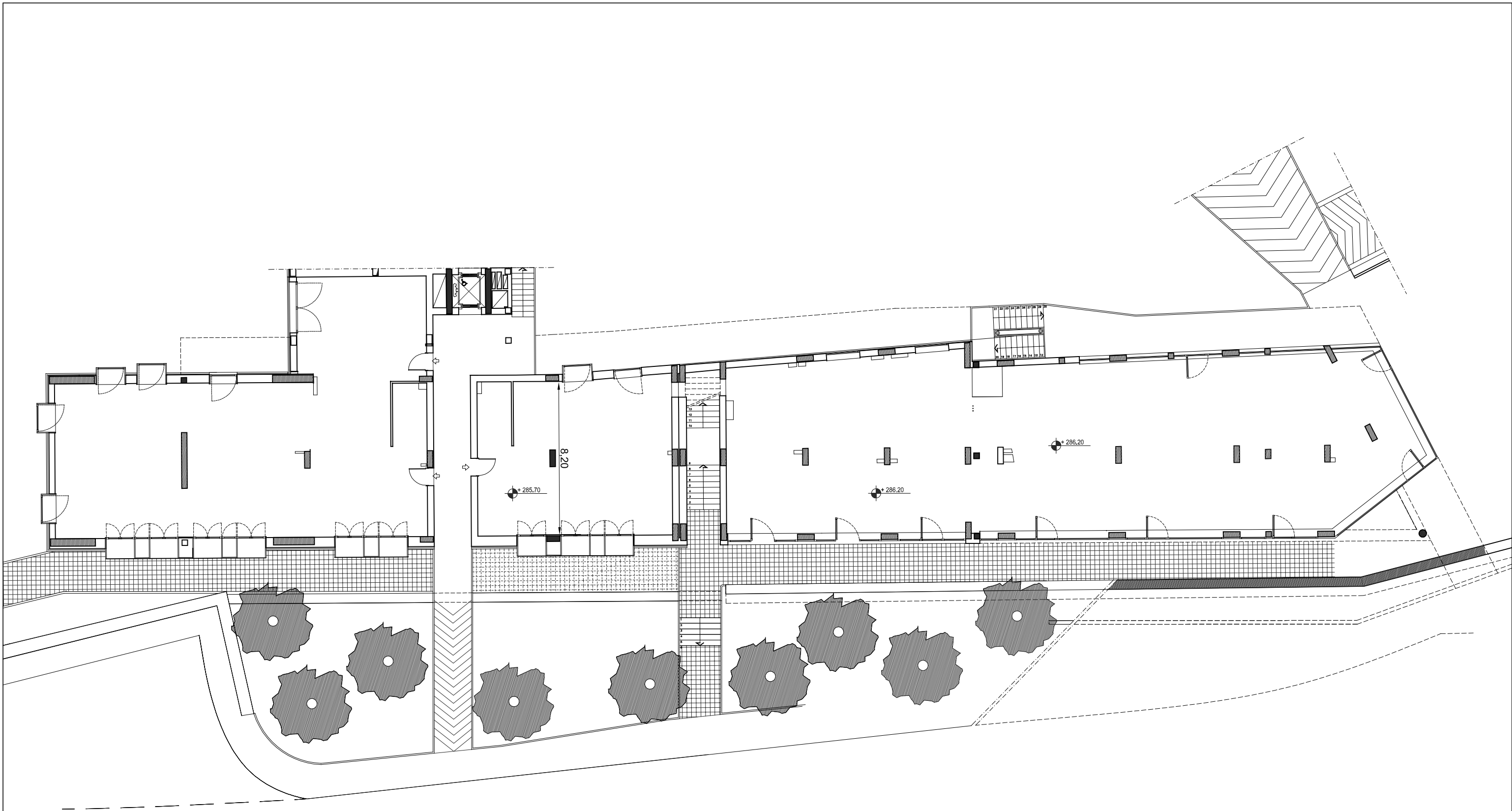
aprile 2019

ENRICA BURRONI ARCHITETTO  
 Studio via della pace, 65 - 53100 SIENA  
 mob.- +39 3493408954 / tel +39 0577.378486 / e-mail enrica@23e27.it

STATO AUTORIZZATO

pianta quota 281,00

TAV. 02  
 Scala 1:200



Viale Sardegna

STATO ATTUALE:  
 come da certificato di abitabilità/agibilità parziale del 20/02/2013 l'attuale stato dei  
 luoghi risulta essere al grezzo

NORD



COMUNE DI SIENA

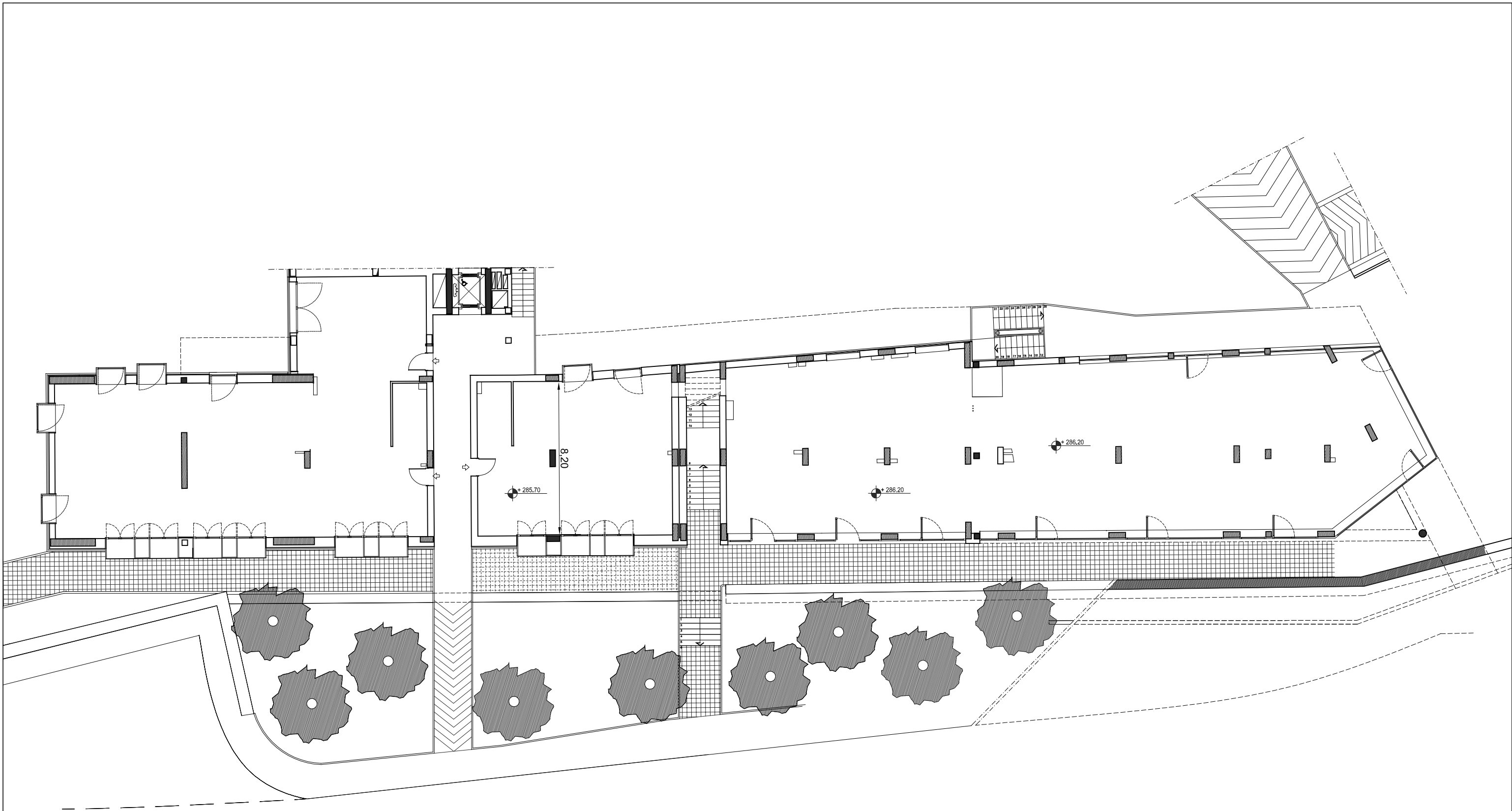
aprile 2019

ENRICA BURRONI ARCHITETTO  
 Studio via della pace, 65 - 53100 SIENA  
 mob.- +39 3493408954 / tel +39 0577.378486 / e-mail enrica@23e27.it

S T A T O A T T U A L E

pianta quota 287.40

TAV. 03  
 Scala 1:200



Viale Sardegna

STATO ATTUALE:  
 come da certificato di abitabilità/agibilità parziale del 20/02/2013 l'attuale stato dei  
 luoghi risulta essere al grezzo

NORD



COMUNE DI SIENA

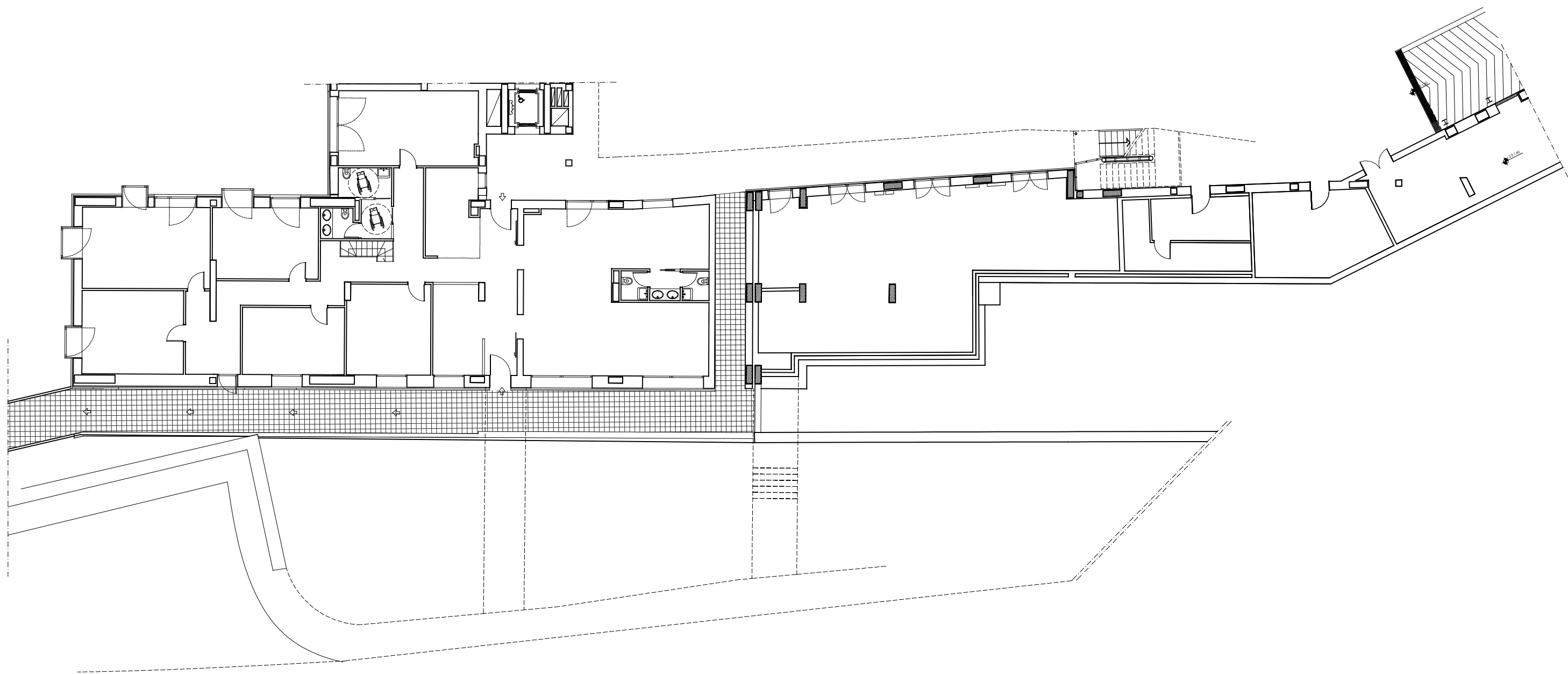
aprile 2019

ENRICA BURRONI ARCHITETTO  
 Studio via della pace, 65 - 53100 SIENA  
 mob.- +39 3493408954 / tel +39 0577.378486 / e-mail enrica@23e27.it

S T A T O A T T U A L E

pianta quota 287.40

TAV. 03  
 Scala 1:200



STATO ATTUALE:  
come da certificato di abitabilità/agibilità parziale del 20/02/2013 l'attuale stato dei  
luoghi risulta essere al grezzo

NORD



COMUNE DI SIENA

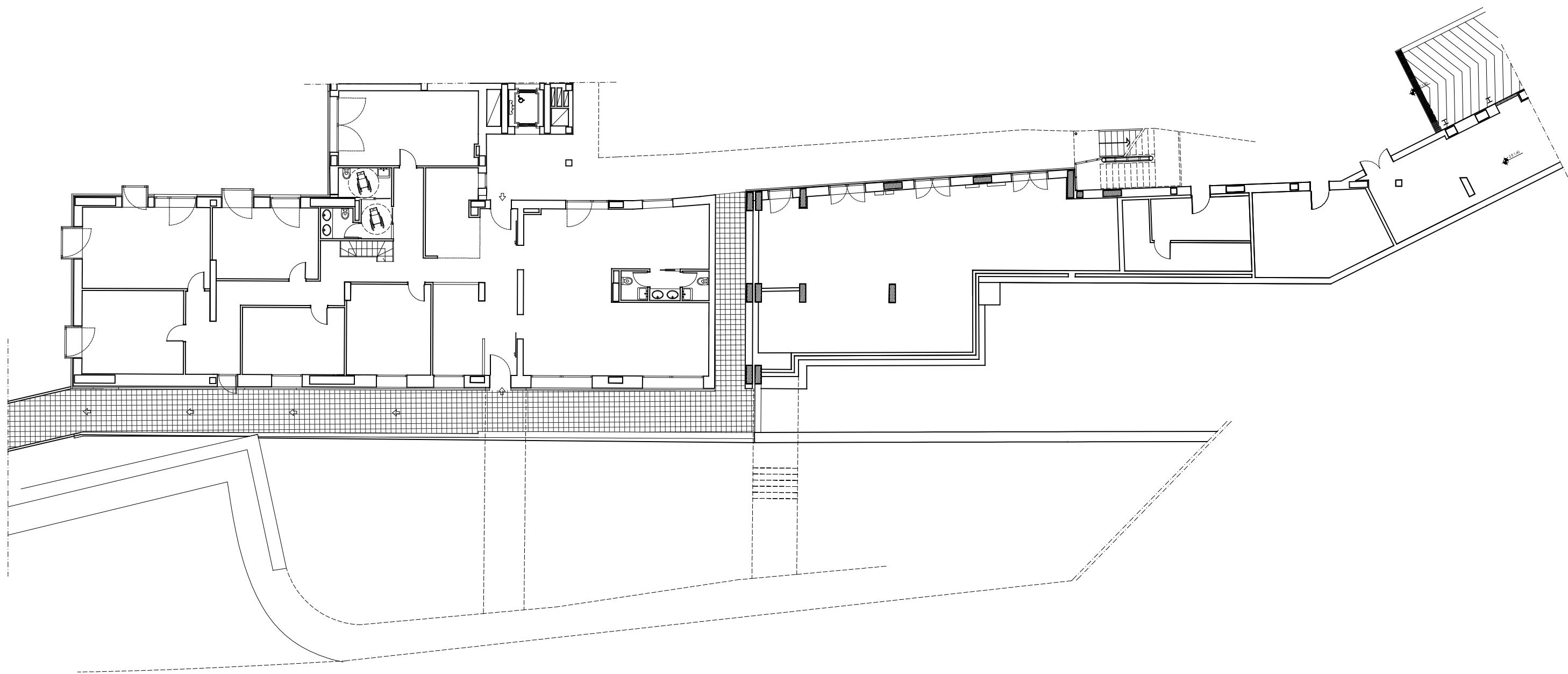
aprile 2019

ENRICA BURRONI ARCHITETTO  
Studio via della pace, 65 - 53100 SIENA  
mob.- +39 3493408954 / tel +39 0577.378486 / e-mail enrica@23e27.it

S T A T O A T T U A L E

pianta quota 281,00

TAV. 04  
Scala 1:200



STATO ATTUALE:  
come da certificato di abitabilità/agibilità parziale del 20/02/2013 l'attuale stato dei  
luoghi risulta essere al grezzo

NORD



COMUNE DI SIENA

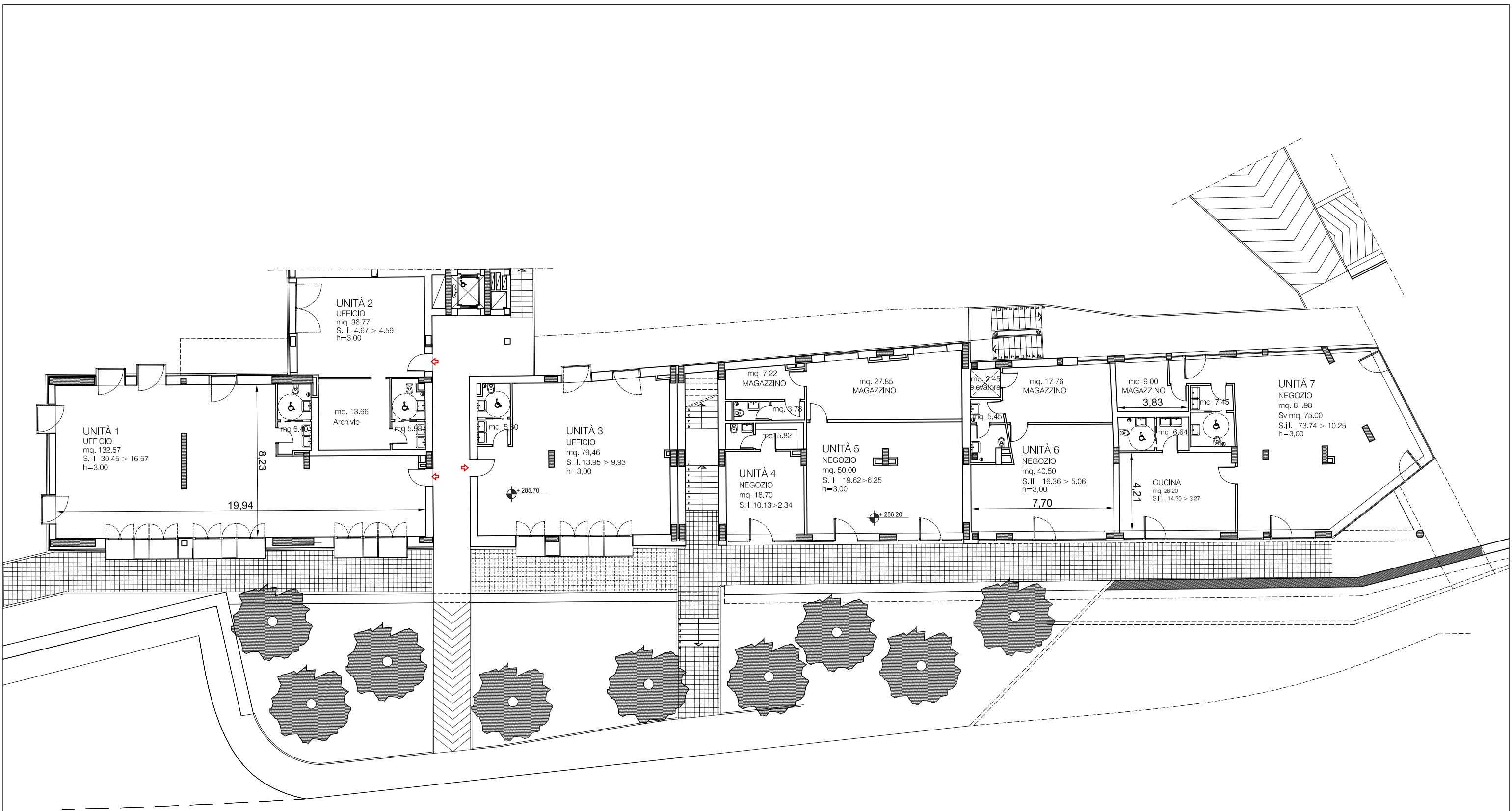
aprile 2019

ENRICA BURRONI ARCHITETTO  
Studio via della pace, 65 - 53100 SIENA  
mob.- +39 3493408954 / tel +39 0577.378486 / e-mail enrica@23e27.it

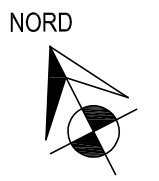
S T A T O A T T U A L E

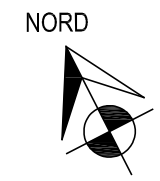
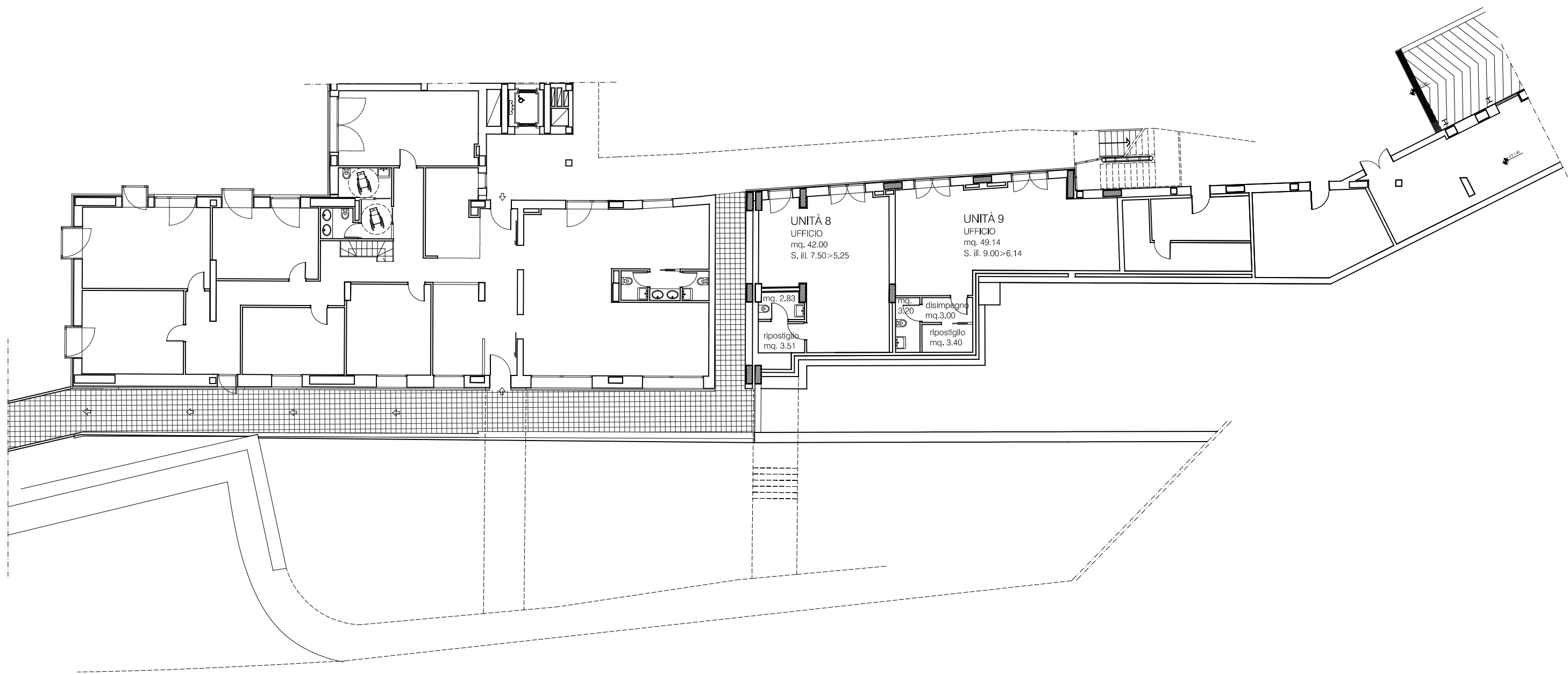
pianta quota 281,00

TAV. 04  
Scala 1:200

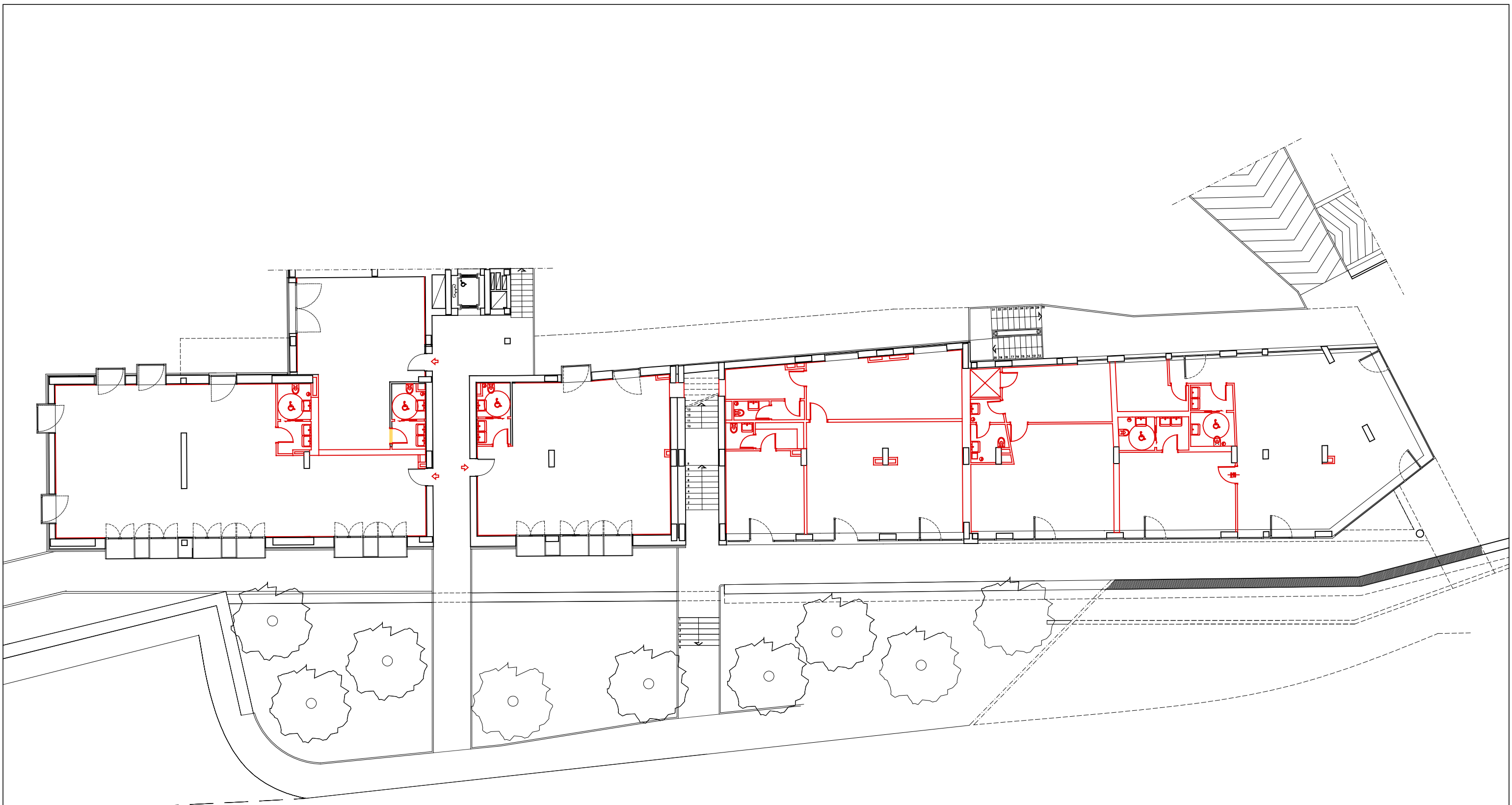


Viale Sardegna



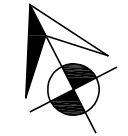






Viale Sardegna

NORD



COMUNE DI SIENA

aprile 2019

ENRICA BURRONI ARCHITETTO

Studio via della pace, 65 - 53100 SIENA

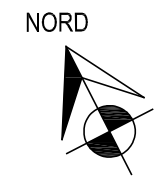
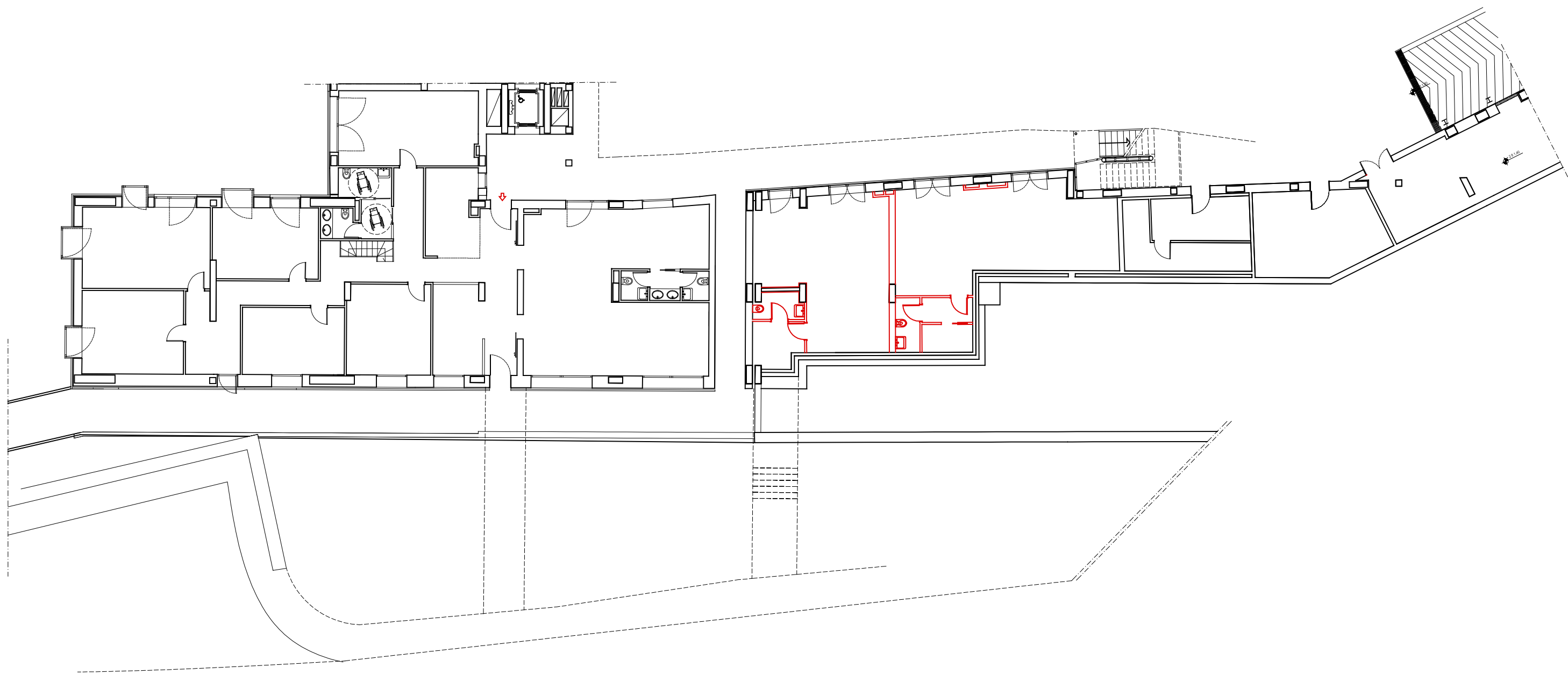
mob.- +39 3493408954 / tel +39 0577.378486 / e-mail enrica@23e27.it

STATO SOVRAPPONTO

pianta quota 287.40

TAV. 07

Scala 1:200



COMUNE DI SIENA

aprile 2019

ENRICA BURRONI ARCHITETTO  
Studio via della pace, 65 - 53100 SIENA  
mob.- +39 3493408954 / tel +39 0577.378486 / e-mail enrica@23e27.it

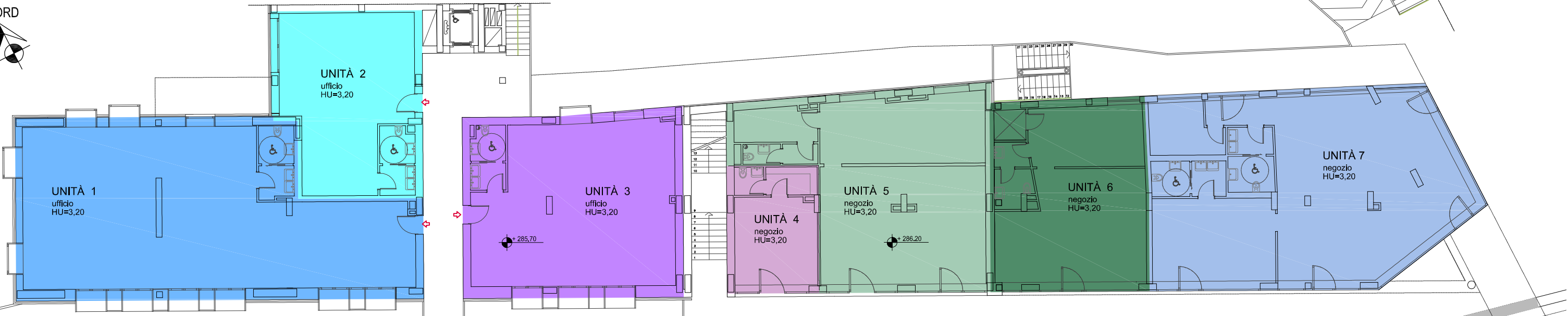
STATO SOVRAPPONTO

pianta quota 281,00

TAV. 08

Scala 1:200

NORD



PIANO quota 287,040 (PT) - 1:200

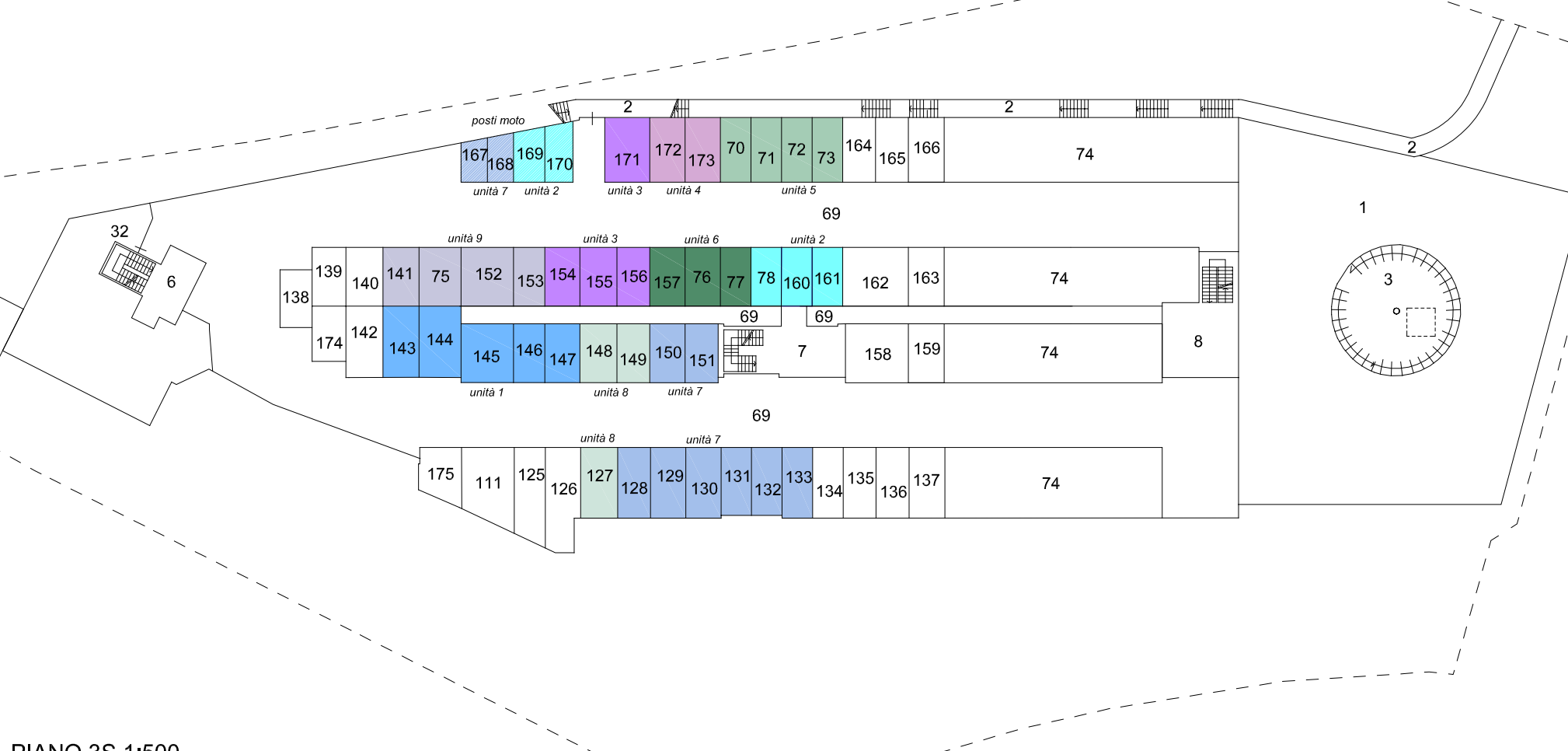
**CALCOLO SUPERFICI A PARCHEGGIO Unità 1 (direzionale) - piano quota 287,40**  
 Volume dell'unità immobiliare mq 156.27 x (h) 3.20 ml = 500.06 mc.  
 Calcolo sup. a parcheggio secondo L. 122/89  $500.06/10 = 50.00$  mq. Sup. a parcheggio  
 POSTI AUTO = sup. a parcheggio/25 (art. 63 reg. edil.) = mq. 50.00/25 = (2.00) **2 POSTI AUTO**  
 SUL unità immobiliare mq. 156.27  
 Calcolo sup. a parcheggio secondo art. 40 R.U. (Tb1)  $0.4 \times 156.27 = 62.50$  mq. Sup. a parcheggio  
 POSTI AUTO = sup. a parcheggio/25 (art. 63 reg. edil.) = mq. 62.50/25 = (2.5) **3 POSTI AUTO**  
**TOTALE POSTI AUTO 5 POSTI AUTO**

**CALCOLO SUPERFICI A PARCHEGGIO Unità 2 (direzionale) - piano quota 287,40**  
 Volume dell'unità immobiliare mq 65.71 x (h) 3.20 ml = 210.27 mc.  
 Calcolo sup. a parcheggio secondo L. 122/89  $210.27/10 = 21.03$  mq. Sup. a parcheggio  
 POSTI AUTO = sup. a parcheggio/25 (art. 63 reg. edil.) = mq. 21.03/25 = (0.84) **1 POSTI AUTO**  
 SUL unità immobiliare mq. 66.71  
 Calcolo sup. a parcheggio secondo art. 40 R.U. (Tb1)  $0.4 \times 65.71 = 26.28$  mq. Sup. a parcheggio  
 POSTI AUTO = sup. a parcheggio/25 (art. 63 reg. edil.) = mq. 26.28/25 = (1.05) **2 POSTI AUTO**  
**TOTALE POSTI AUTO 3 POSTI AUTO**

**CALCOLO SUPERFICI A PARCHEGGIO Unità 3 (direzionale) - piano quota 287,40**  
 Volume dell'unità immobiliare mq 98.10 x (h) 3.20 ml = 313.92 mc.  
 Calcolo sup. a parcheggio secondo L. 122/89  $313.92/10 = 31.39$  mq. Sup. a parcheggio  
 POSTI AUTO = sup. a parcheggio/25 (art. 63 reg. edil.) = mq. 31.39/25 = (1.26) **2 POSTI AUTO**  
 SUL unità immobiliare mq. 98.10  
 Calcolo sup. a parcheggio secondo art. 40 R.U. (Tb1)  $0.4 \times 98.10 = 39.24$  mq. Sup. a parcheggio  
 POSTI AUTO = sup. a parcheggio/25 (art. 63 reg. edil.) = mq. 39.24/25 = (1.57) **2 POSTI AUTO**  
**TOTALE POSTI AUTO 4 POSTI AUTO**

**CALCOLO SUPERFICI A PARCHEGGIO Unità 4 (commerciale) - piano quota 287,40**  
 Volume dell'unità immobiliare mq 29.05 x (h) 3.20 ml = 92.96 mc.  
 Calcolo sup. a parcheggio secondo L. 122/89  $92.96/10 = 9.30$  mq. Sup. a parcheggio  
 POSTI AUTO = sup. a parcheggio/25 (art. 63 reg. edil.) = mq. 9.30/25 = (0.37) **1 POSTI AUTO**  
 SV superficie di vendita mq. 18.70  
 Calcolo sup. a parcheggio secondo art. 40 R.U. (Tc1)  $1 \times 18.70 = 18.70$  mq. Sup. a parcheggio  
 POSTI AUTO = sup. a parcheggio/25 (art. 63 reg. edil.) = mq. 18.70/25 = (0.75) **1 POSTI AUTO**  
**TOTALE POSTI AUTO 2 POSTI AUTO**

**CALCOLO SUPERFICI A PARCHEGGIO Unità 5 (commerciale) - piano quota 287,40**  
 Volume dell'unità immobiliare mq 102.75 x (h) 3.20 ml = 328.80 mc.  
 Calcolo sup. a parcheggio secondo L. 122/89  $328.80/10 = 32.88$  mq. Sup. a parcheggio  
 POSTI AUTO = sup. a parcheggio/25 (art. 63 reg. edil.) = mq. 32.88/25 = (1.31) **2 POSTI AUTO**  
 SV superficie di vendita mq. 50.86  
 Calcolo sup. a parcheggio secondo art. 40 R.U. (Tc1)  $1 \times 50.00 = 50.00$  mq. Sup. a parcheggio  
 POSTI AUTO = sup. a parcheggio/25 (art. 63 reg. edil.) = mq. 50.00/25 = (2.00) **2 POSTI AUTO**  
**TOTALE POSTI AUTO 4 POSTI AUTO**



PIANO 3S 1:500

**CALCOLO SUPERFICI A PARCHEGGIO Unità 6 (commerciale) - piano quota 287,40**  
 Volume dell'unità immobiliare mq 76.12 x (h) 3.20 ml = 243.58 mc.  
 Calcolo sup. a parcheggio secondo L. 122/89  $243.58/10 = 24.36$  mq. Sup. a parcheggio  
 POSTI AUTO = sup. a parcheggio/25 (art. 63 reg. edil.) = mq. 24.36/25 = (0.97) **1 POSTI AUTO**  
 SV superficie di vendita mq. 40.50  
 Calcolo sup. a parcheggio secondo art. 40 R.U. (Tc1)  $1 \times 40.50 = 40.50$  mq. Sup. a parcheggio  
 POSTI AUTO = sup. a parcheggio/25 (art. 63 reg. edil.) = mq. 40.50/25 = (1.62) **2 POSTI AUTO**  
**TOTALE POSTI AUTO 3 POSTI AUTO**

**CALCOLO SUPERFICI A PARCHEGGIO Unità 7 (commerciale) - piano quota 287,40**  
 Volume dell'unità immobiliare mq 148.81 x (h) 3.20 ml = 476.19 mc.  
 Calcolo sup. a parcheggio secondo L. 122/89  $476.19/10 = 47.62$  mq. Sup. a parcheggio  
 POSTI AUTO = sup. a parcheggio/25 (art. 63 reg. edil.) = mq. 47.62/25 = (1.90) **2 POSTI AUTO**  
 SV superficie di vendita mq. 75.00  
 Calcolo sup. a parcheggio secondo art. 40 R.U. (Tc1)  $1 \times 95.13 = 95.13$  mq. Sup. a parcheggio  
 POSTI AUTO = sup. a parcheggio/25 (art. 63 reg. edil.) = mq. 75.00/25 = (3.00) **3 POSTI AUTO**  
**TOTALE POSTI AUTO 5 POSTI AUTO**



COMUNE DI SIENA

aprile 2019

ENRICA BURRONI ARCHITETTO

Studio via della pace, 65 - 53100 SIENA

mob.- +39 3493408954 / tel +39 0577.378486 / e-mail enrica@23e27.it

ASSEGNAZIONE POSTI AUTO

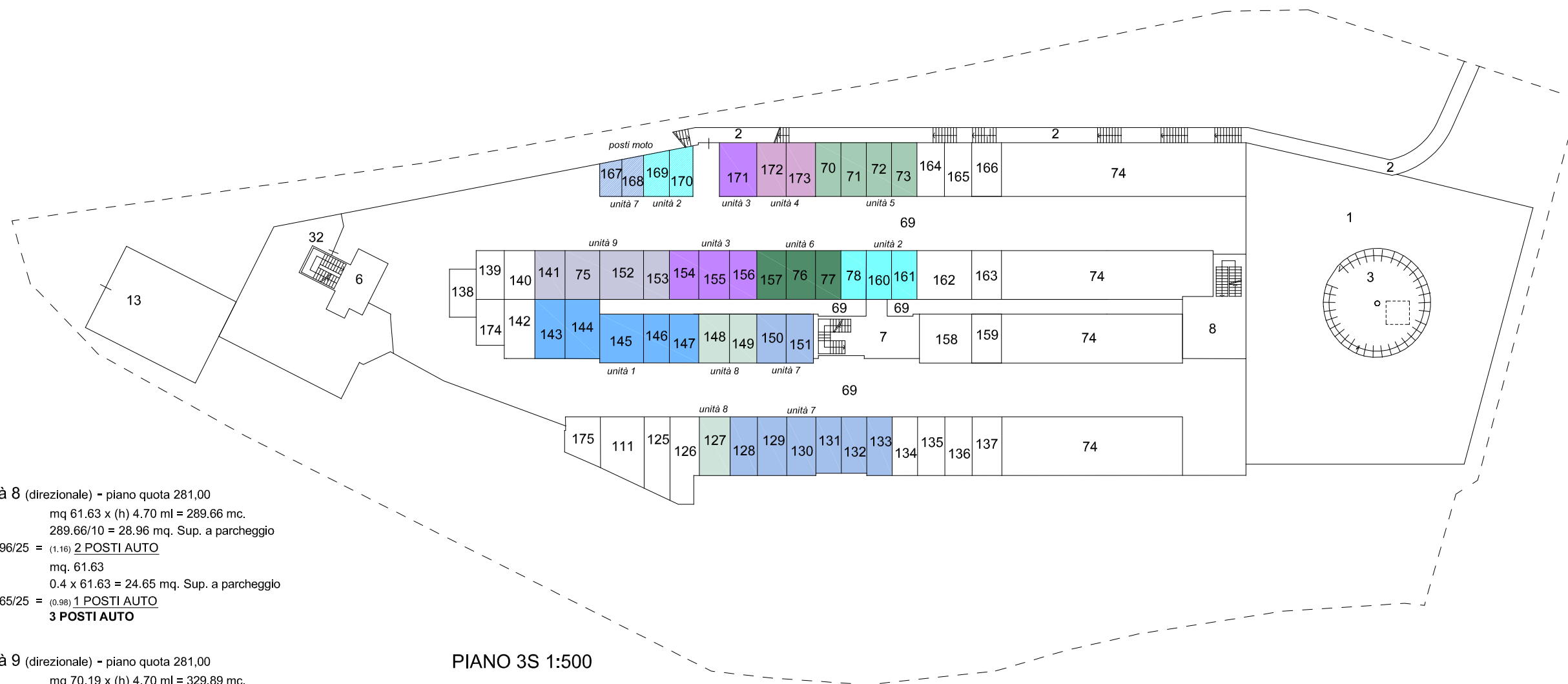
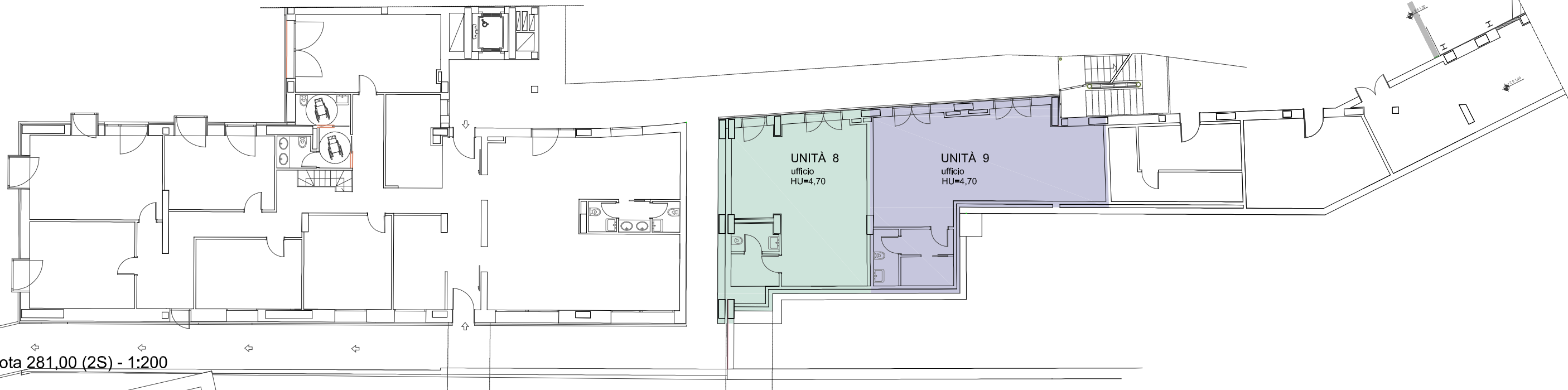
piano quota 287,40

TAV. 09

NORD



PIANO quota 281,00 (2S) - 1:200



**CALCOLO SUPERFICI A PARCHEGGIO Unità 8 (direzionale) - piano quota 281,00**

Volume dell'unità immobiliare                      mq 61.63 x (h) 4.70 ml = 289.66 mc.  
 Calcolo sup. a parcheggio secondo L. 122/89                      289.66/10 = 28.96 mq. Sup. a parcheggio  
 POSTI AUTO = sup. a parcheggio/25 (art. 63 reg. edil.)                      = mq. 28.96/25 = (1.16) 2 POSTI AUTO  
 SUL unità immobiliare                      mq. 61.63  
 Calcolo sup. a parcheggio secondo art. 40 R.U. (Tb1)                      0.4 x 61.63 = 24.65 mq. Sup. a parcheggio  
 POSTI AUTO = sup. a parcheggio/25 (art. 63 reg. edil.)                      = mq. 24.65/25 = (0.98) 1 POSTI AUTO  
**TOTALE POSTI AUTO                      3 POSTI AUTO**

**CALCOLO SUPERFICI A PARCHEGGIO Unità 9 (direzionale) - piano quota 281,00**

Volume dell'unità immobiliare                      mq 70.19 x (h) 4.70 ml = 329.89 mc.  
 Calcolo sup. a parcheggio secondo L. 122/89                      329.89/10 = 32.99 mq. Sup. a parcheggio  
 POSTI AUTO = sup. a parcheggio/25 (art. 63 reg. edil.)                      = mq. 32.99/25 = (1.32) 2 POSTI AUTO  
 SUL unità immobiliare                      mq. 70.19  
 Calcolo sup. a parcheggio secondo art. 40 R.U. (Tb1)                      0.4 x 70.19 = 28.07 mq. Sup. a parcheggio  
 POSTI AUTO = sup. a parcheggio/25 (art. 63 reg. edil.)                      = mq. 28.07/25 = (1.12) 2 POSTI AUTO  
**TOTALE POSTI AUTO                      4 POSTI AUTO**

PIANO 3S 1:500



COMUNE DI SIENA

aprile 2019

ENRICA BURRONI ARCHITETTO

Studio via della pace, 65 - 53100 SIENA

mob.- +39 3493408954 / tel +39 0577.378486 / e-mail enrica@23e27.it

ASSEGNAZIONE POSTI AUTO

piano quota 281,00

TAV. 10