



#### VISTA GENERALE DELL'IMMOBILE

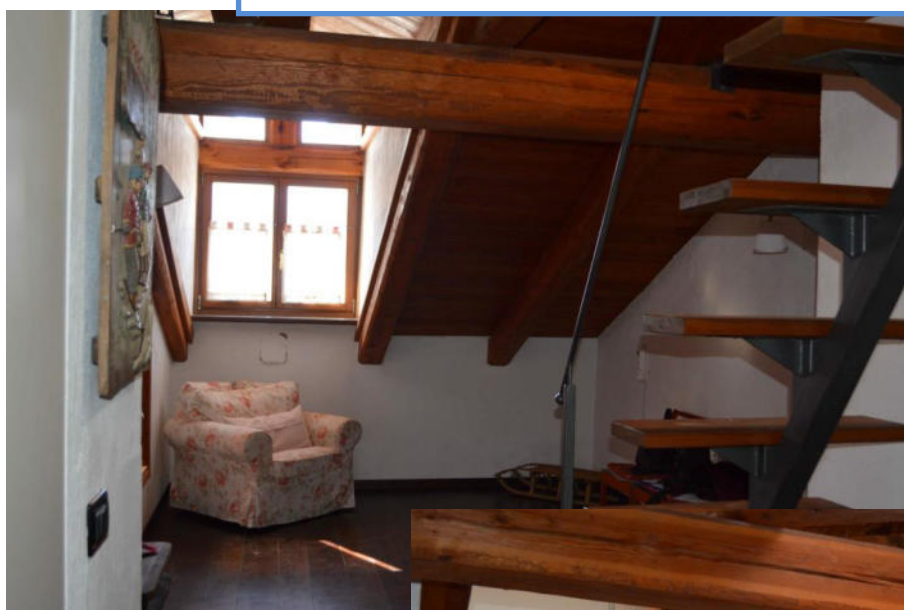
La freccia blu indica l'ingresso all'edificio, mentre sotto si vede il portoncino di ingresso alla u.i. e il vano scala condominiale.





Nella foto in alto angolo cottura

Nella foto in basso due viste sul soggiorno con scala di collegamento con il soppalco



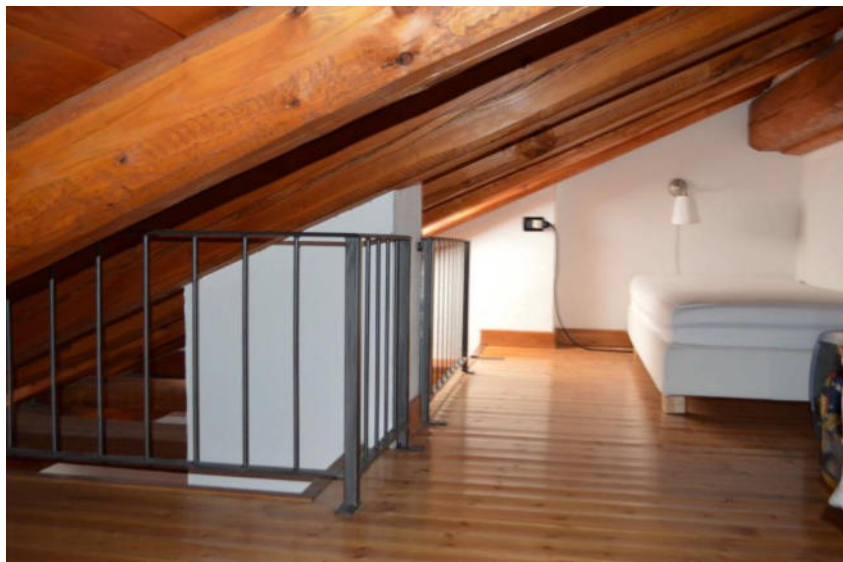




**Viste su camera da letto**

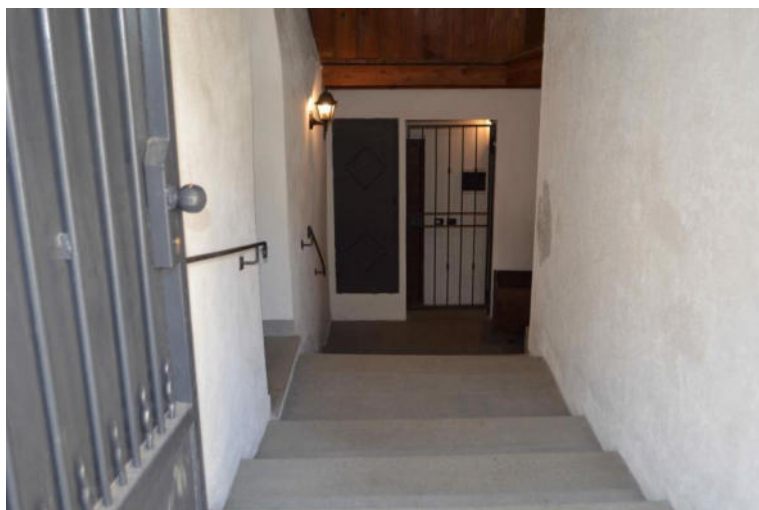
Nella foto in alto a destra si può notare particolare muratura divisoria tra soggiorno e camera con inserti in vetro





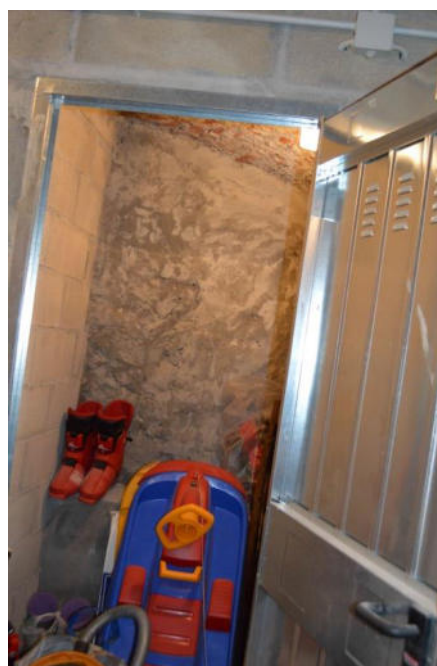
In alto foto della zona soppalcata.

A lato foto del bagno.



#### **CANTINA SKY-BOX**

Nella foto in alto vano scala di accesso al locale interrato. Sotto: suddivisione del locale in comparti e interno dello sky-box assegnato all'appartamento 4A di proprietà Corradin-Leonardi.



#### **POSTO AUTO SCOPERTO**

Immagine del piazzale di proprietà condominiale a circa m 200 dal Condominio con l'individuazione del posto auto assegnato all'alloggio 4A.