

## Documentazione Fotografica



Le foto che seguono mostrano l'unità immobiliare di C.da Presti in Montelepre – ivi l'ingresso dal cancello prospettante sulla stradina privata d'accesso.

Foto n°1



Nella foto la stradina privata d'accesso, in secondo piano l'immobile in esame di cui si intravede uno dei fronti semicelato da una tenda.

Foto n°2



Nella foto superiore il portico coperto che conduce all'interno dell'unità residenziale o in alternativa al ballatoio esterno ubicato a quota inferiore, quest'ultimo nella foto sottostante, si noti come le pareti esterne dell'edificio siano ancora al rustico.

Foto n°3



Foto n°4



Nelle foto la tettoia abusiva realizzata all'interno dell'area del ballatoio ubicato a quota inferiore rispetto a quella dell'unità residenziale, ivi si vede anche una delle pareti del bagnetto abusivo ricavato all'interno dell'area sottostante al sottoscala.

Foto n°5



Foto n°6



Foto n°7

Le foto ivi evidenziano: in alto alcune tracce di sfondellamento sopravvenute nel solaio del portico in conseguenza all'ossidazione di alcuni ferri di armatura, si noti sotto invece l'incompletezza delle opere di finitura – sotto si mostra lo stato in cui versa il solaio di copertura dell'immobile.



Foto n°8

Le foto che seguono mostrano i vani interni all'edificio in esame, nell'ordine l'ingresso-soggiorno e a seguire il bagnetto e le due camerette adibite a zona letto.



Foto n°9



Foto n°10

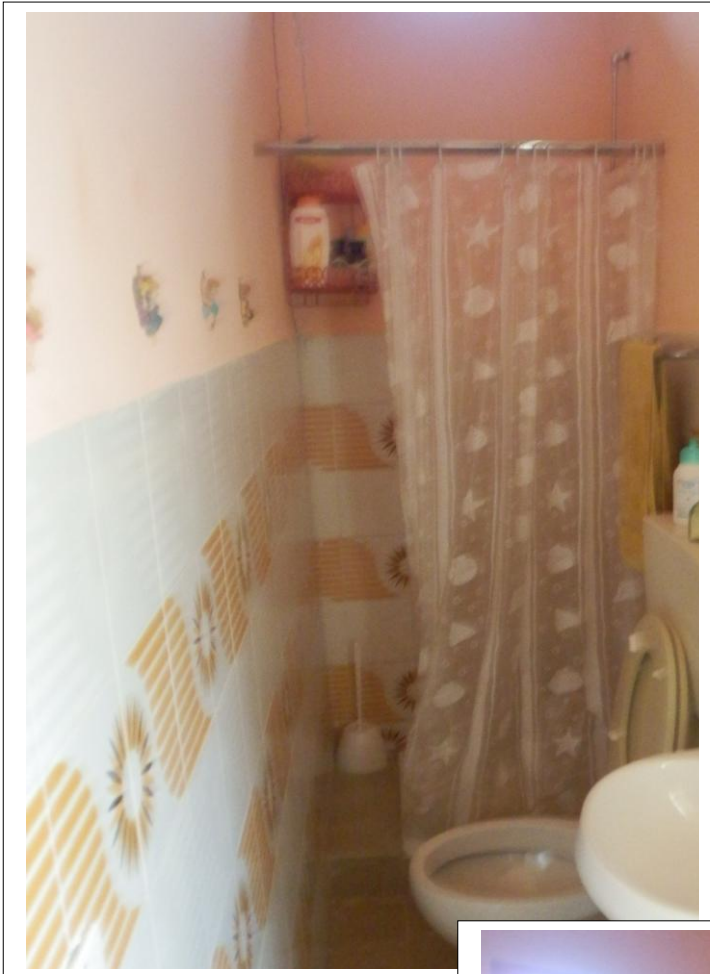


Foto n°11

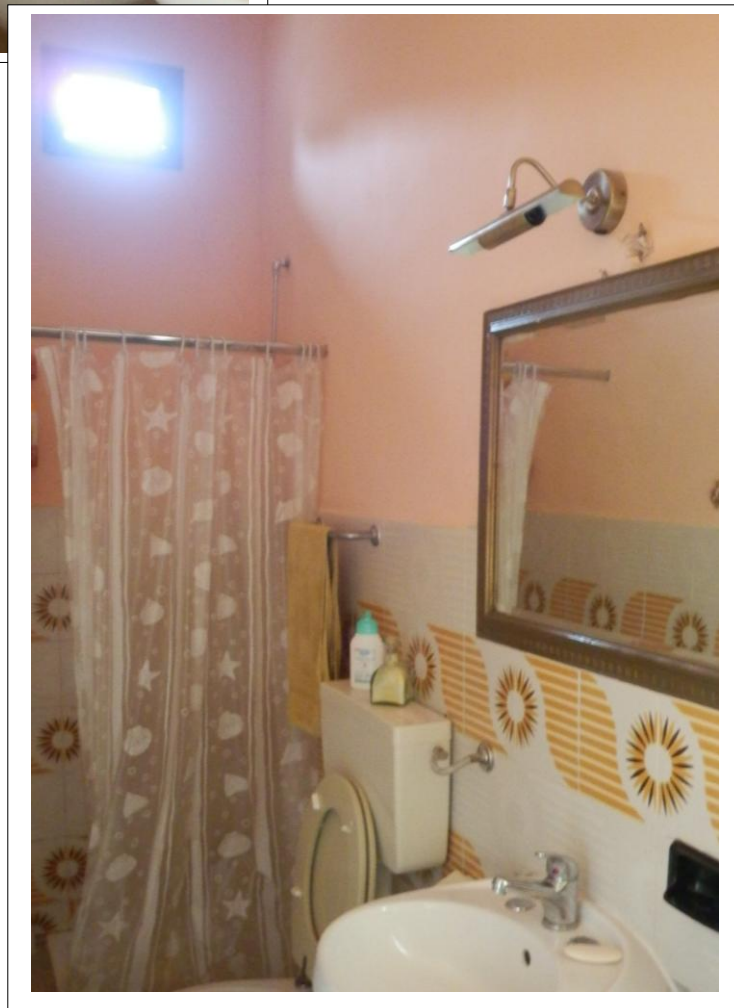


Foto n°12

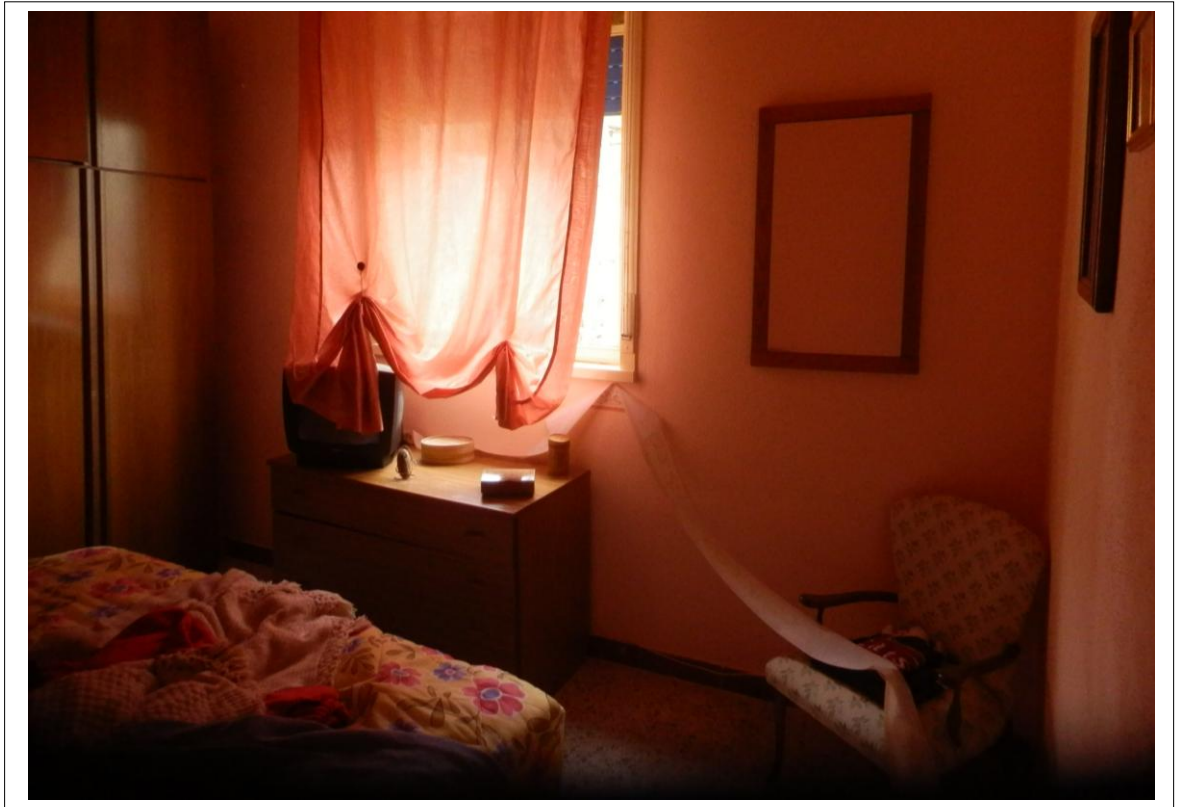


Foto n°13

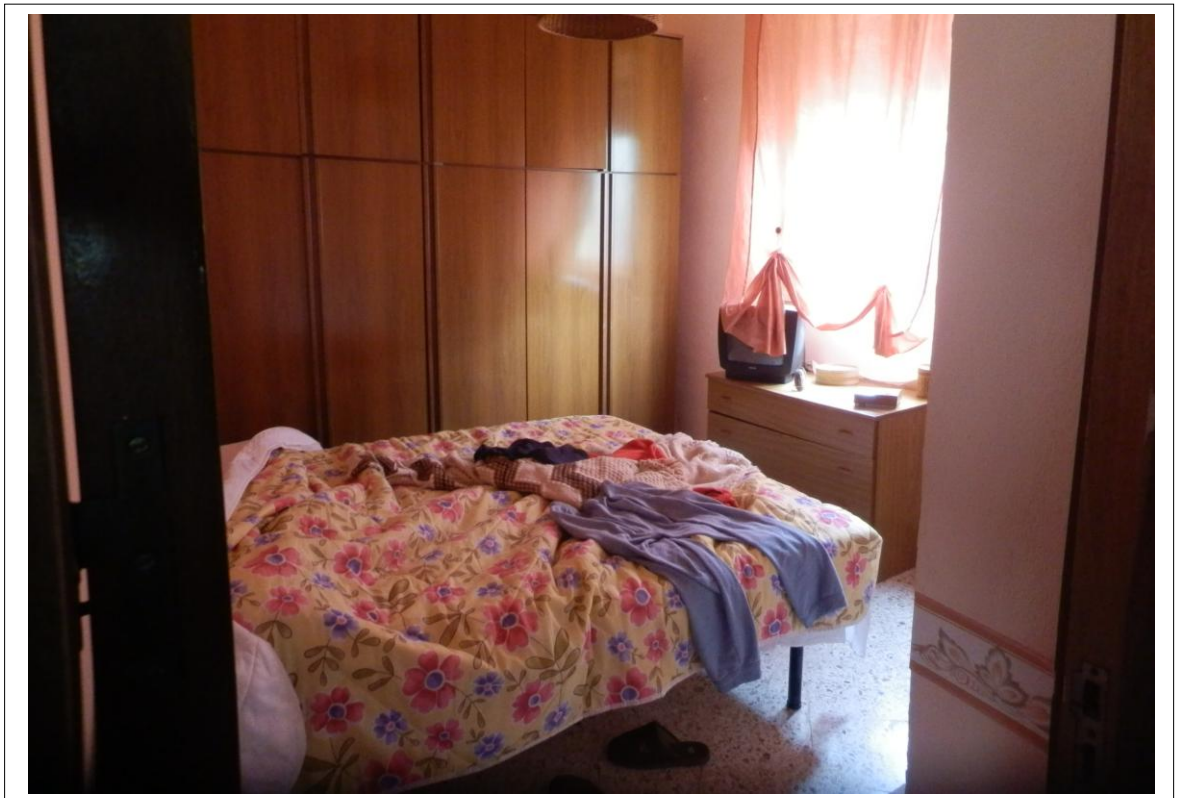


Foto n°14

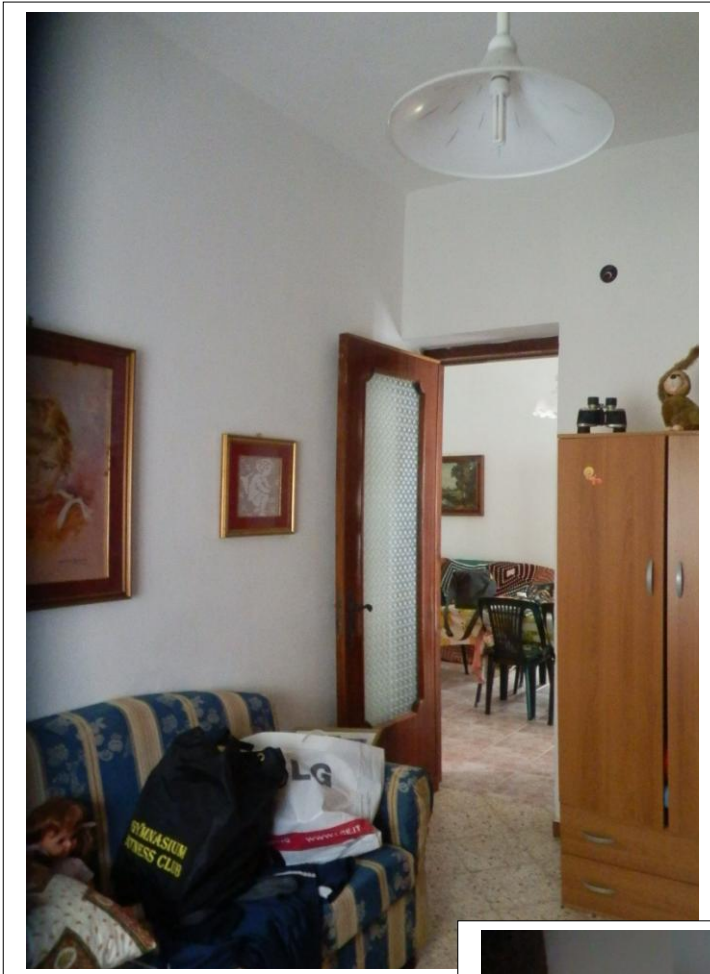


Foto n°15

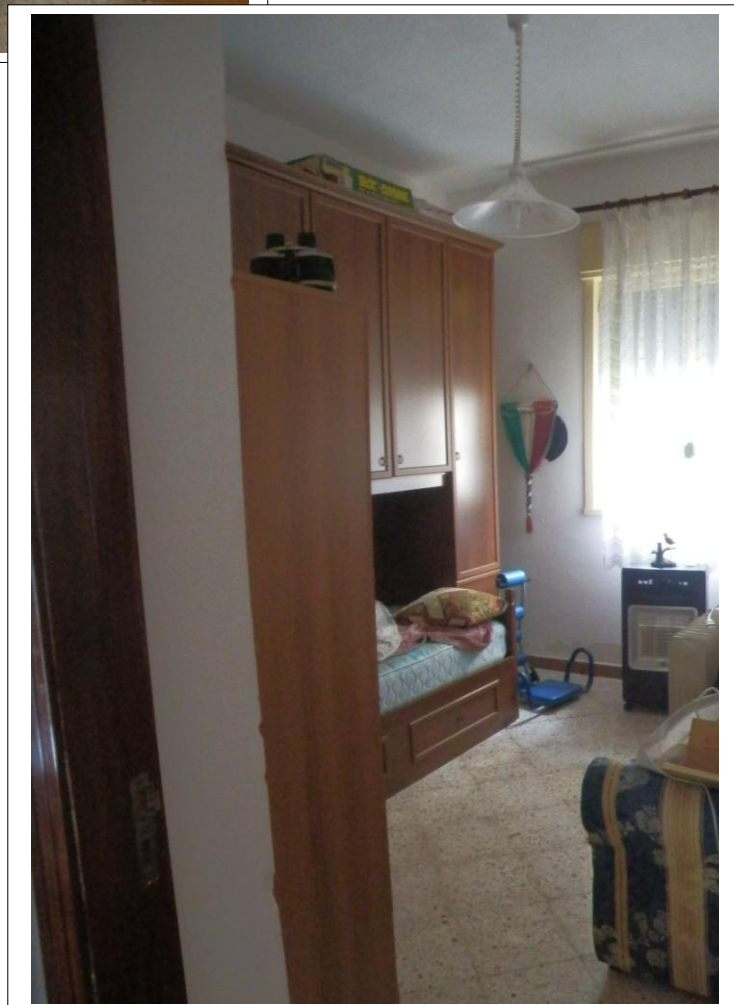


Foto n°16



## Planimetria dei luoghi



Con il segnaposto in giallo è indicata l'area ove si trova ubicato l'immobile in esame