

TRIBUNALE DI TERMINI IMERESE

Sezione Esecuzioni

Giudice Dott.ssa Alessia Lupo

Esecuzione N. 146/2016
Unicredit S.p.a. contro A e B
Documentazione fotografica





1. Vista dell'edificio dall'esterno



2. Vista dell'ingresso all'edificio





3. Vista della scala condominiale



4. Cucina - soggiorno





5. Veranda



6. Camera matrimoniale





7. Salotto

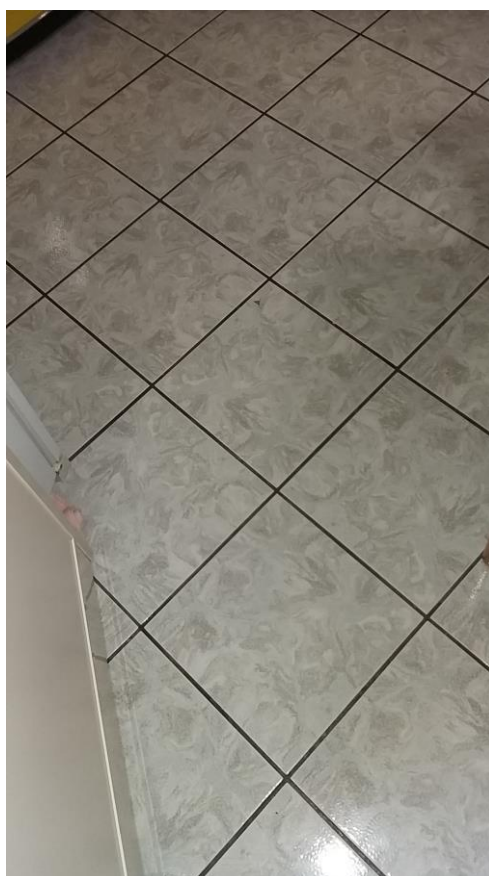


8. Camera





9. Bagno



10.Particolare della pavimentazione





11. Particolare delle porte interne



12. Particolare infissi esterni





13. Particolare lesione muro



14. Balcone

